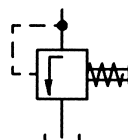


Sicherheitsventile Baumuster geprüft

Safety valves, type-approved

Valves de sécurité à modèle homologué



Verwendung

Sicherheitsventile TÜV Baumuster geprüft, werden zur Absicherung von Hydrospeichern eingesetzt.

Ausführung

Das Sicherheitsventil ist als direktgesteuertes Sicherheitsventil ausgeführt und berücksichtigt die Sicherheits- und Abnahmevorschriften, gemäß

- Druckbehälterverordnung
- Technische Regeln Druckbehälter TRB 403.

Baumuster-Prüfung

Die Ventile wurden im Werk durch TÜV-Sachverständige geprüft und plombiert. Sie sind mit dem Bauteilkennzeichen und einer laufenden Nummer versehen. Eine Bescheinigung über die Druckeinstellung wird mitgeliefert.



Application

Safety valves with TÜV type-approval are used to protect accumulators.

Design

The safety valve takes the form of a direct-controlled safety valve and complies with safety and approval regulations, namely

- Pressure Vessels Decree
- Technical Regulations for Pressure Vessels TRB 403.

Type-approval

The valves have been tested and sealed by TÜV representatives. They are marked with the code and a serial number. Certification of the pressure setting is supplied with the valve.



Utilisation

Les valves de sécurité avec homologation par le TÜV sont utilisées pour protéger les accumulateurs hydrauliques.

Exécution

La valve de sécurité est conçue comme une valve de sécurité à commande directe et est conforme aux prescriptions de sécurité et d'homologation contenues dans

- l'«ordonnance relative aux réservoirs sous pression» et
- les «règles techniques relatives aux réservoirs sous pression» (TRB 403).

Homologation

Les valves sont contrôlées et plombées à l'usine par un expert du TÜV. Elles sont marquées avec leurs références et numérotées. Un certificat indiquant le réglage de la pression est fourni avec la valve.

► **Plombierung; Entlastung**

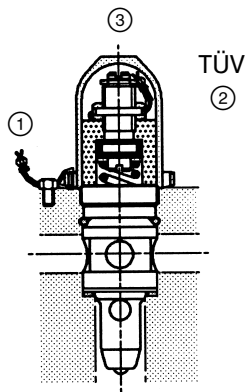
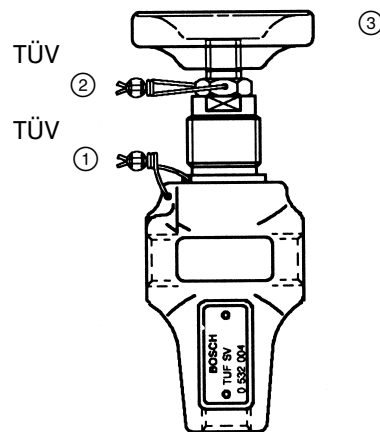
- ① Sicherung gegen Öffnen und Austausch von Federn durch Anwender.
- ② Anschlag und Konterung für p_{max} .
- ③ Entlastungsmöglichkeit.

►► **Sealing; discharging**

- ① Protection against opening and removal of springs by the user.
- ② Stop and locking for p_{max} .
- ③ Discharging possibility.


►►► **Plombage; décharge**

- ① Sécurité contre l'ouverture et l'échange des ressorts par l'utilisateur.
- ② Butée et blocage par contre-écrou pour p_{max} .
- ③ Possibilité de décharge



Für Rohrleitungseinbau
 For pipe connection
 Pour montage sur tuyauterie

0 532 VA 03 N 050 D - 040

Rohrgewinde Pipe thread Filetage			p [bar]	Verstellung Adjustment Réglage	G* [l/min]	[kg]	⊕	
03	M 18x1,5	N Nitril	50	D 	40	1,2	0 532 004 016	
04	G 1/2 ISO 228				0 532 004 018			
03	M 18x1,5				70		50	0 532 004 017
04	G 1/2 ISO 228				0 532 004 019			
03	M 18x1,5				100		100	0 532 004 004
04	G 1/2 ISO 228				0 532 004 007			
03	M 18x1,5				140		100	0 532 004 022
04	G 1/2 ISO 228				0 532 004 023			
03	M 18x1,5				150		100	0 532 004 024
04	G 1/2 ISO 228				0 532 004 025			
03	M 18x1,5				160		100	0 532 004 005
04	G 1/2 ISO 228				0 532 004 008			
03	M 18x1,5				200		100	0 532 004 029
04	G 1/2 ISO 228				0 532 004 028			
03	M 18x1,5				211		100	0 532 004 006
04	G 1/2 ISO 228				0 532 004 009			
03	M 18x1,5				250		130	0 532 004 020
04	G 1/2 ISO 228				0 532 004 014			
03	M 18x1,5				300		130	0 532 004 021
04	G 1/2 ISO 228				0 532 004 015			
03	M 18x1,5	330	130	0 532 004 026				
04	G 1/2 ISO 228	0 532 004 027						

Dichtungssatz

Set of seals
 Pochette de joints

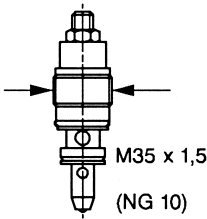
N ⊕ 1 537 010 101 V ⊕ 1 537 010 104

► * Abblasestrom G gewährleistet
 Druckanstieg < 10 % p_{Nom}

►► * At excess-flow G
 not pressure increase higher than
 < 10 % p_{Nom}

►►► * Le débit évacué G
 garantit une augmentation de
 pression < 10 % de p_{Nom}

Für Blockeinbau
For cartridge-type
Pour type cartouche

0 532 VA 03 N 050 D - 040						
		p	Verstellung Adjustment Réglage	G*		⊕
14		[bar]		[l/min]	[kg]	
	V FPM	50	D	40	0,4	0 532 004 200
		70		50		0 532 004 201
		100		100		0 532 004 202
		120		100		0 532 004 211
		140		100		0 532 004 203
		160		100		0 532 004 204
		200		100		0 532 004 209
		211		100		0 532 004 205
		250		130		0 532 004 206
		280		130		0 532 004 210
		300		130		0 532 004 207
		330		150		0 532 004 208
		50	K	40	0,4	0 532 004 102
		70		50		0 532 004 103
		80		60		0 532 004 111
		100		100		0 532 004 104
		120		100		0 532 004 114
		140		100		0 532 004 107
		160		100		0 532 004 105
		180		100		0 532 004 113
		200		100		0 532 004 110
		211		100		0 532 004 100
		250		130		0 532 004 106
		260		130		0 532 004 115
		280		130		0 532 004 112
		300		130		0 532 004 101
		330	150	0 532 004 108		
		360	150	0 532 004 109		

Dichtungssatz

Set of seals

Pochette de joints

N ⊕ 1 537 010 236 V ⊕ 1 537 010 298

► * Abblasestrom G gewährleistet
Druckanstieg < 10 % p_{Nom}

►► * At excess-flow G
not pressure increase higher than
< 10 % p_{Nom}

►►► * Le débit évacué G
garantit une augmentation de
pression < 10 % de p_{Nom}

**Kenngößen**

Bauart	Sitzventile mit Dämpfung, entlastbar
Anschlußart	für Leitungsanschluß oder für Blockeinbau
Einbaulage	beliebig
Durchflußrichtung	siehe Anschlußbezeichnungen
Umgebungstemperaturbereich	-25 °C ... +65 °C
TÜV-Bauteilkennzeichen	für Leitungsanschluß: TÜV · SV · 97-414 · 6 · F · G · p für Blockeinbau: TÜV · SV · 97-697 · 6 · F · G · p
maximaler Betriebsdruck	330 bar
Abblasestrom G [l/min] und p _{Nom} bar	siehe Tabellen Seite 51 ... 52
Druckflüssigkeit F	Mineralöle nach DIN 51 524 und schwer entflammbare Druckflüssigkeiten nach VDMA 24 317/24 320
Betriebstemperaturbereich	-15 °C ... +80 °C
Viskositätsbereich	10 ... 380 mm ² /s
Δp-Q Kennlinie	siehe Seite 54

**Characteristics**

Design	Damped poppet valve, manual opening
Mounting	Pipe connection or cartridge installation
Installation position	As desired
Direction of flow	See symbols
Ambient temperature range	-25 °C ... +65 °C
TÜV codes	For pipe connection: TÜV · SV · 97-414 · 6 · F · G · p For cartridge installation: TÜV · SV · 97-697 · 6 · F · G · p
Max. operating pressure	330 bar
Excess flow G [l/min] and p _{Nom} bar	See tables on page 51 ... 52
Hydraulic fluid F	Mineral oils to DIN 51 524 and flame-resistant fluids to VDMA 24 317/24 320
Operating temperature range	-15 °C ... +80 °C
Viscosity range	10 ... 380 mm ² /s
Δp-Q characteristics	See table on page 54

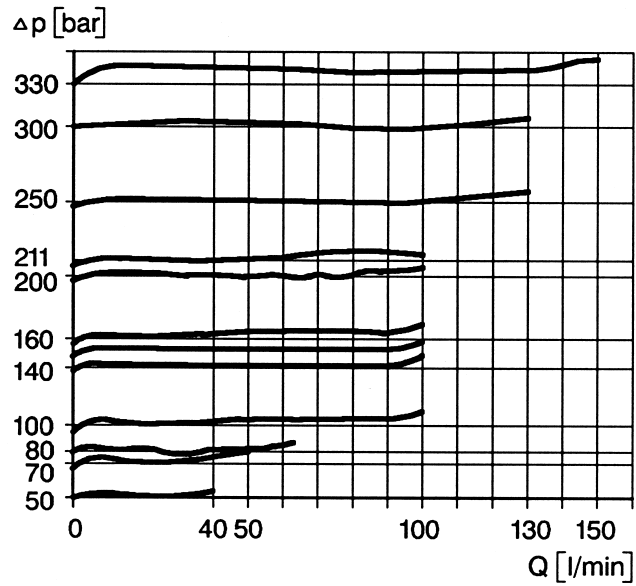
**Caractéristiques**

Construction	à clapet avec amortissement, déchargeable
Raccordement	Montage sur tuyauterie ou type cartouche
Position de montage	indifférente
Sens d'écoulement	voir désignations des raccords
Température ambiante	-25 °C ... +65 °C
Références de réception du TÜV	Montage sur tuyauterie: TÜV · SV · 97-414 · 6 · F · G · p Type cartouche: TÜV · SV · 97-697 · 6 · F · G · p
Pression de service max.	330 bar
Débit évacué G [l/min] et p _{Nom} bar	voir tableaux pages 51 ... 52
Fluide	Huiles minérales selon la norme DIN 51 524 et fluides difficilement inflammables selon VDMA 24 317/24 320
Plage de température de service	-15 °C ... +80 °C
Plage de viscosité	10 ... 380 mm ² /s
Courbes Δp-Q	voir page 54

Kennlinien

Performance curves

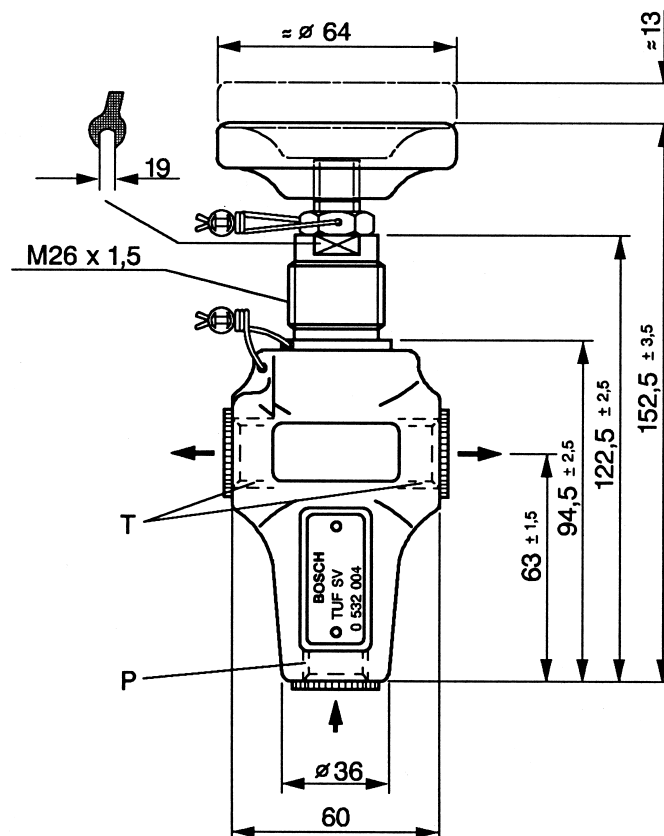
Courbes caractéristiques

 $\nu = 35 \text{ mm}^2/\text{s}$ 

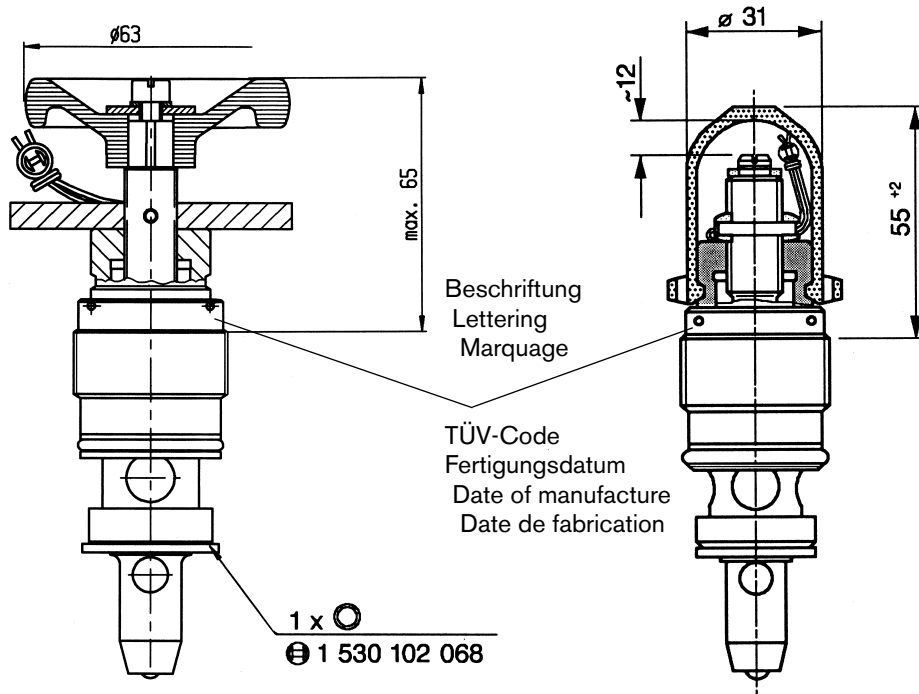
Abmessungen für Leitungseinbau

Dimensions for pipe connection

Cotes d'encombrement pour montage sur tuyauterie



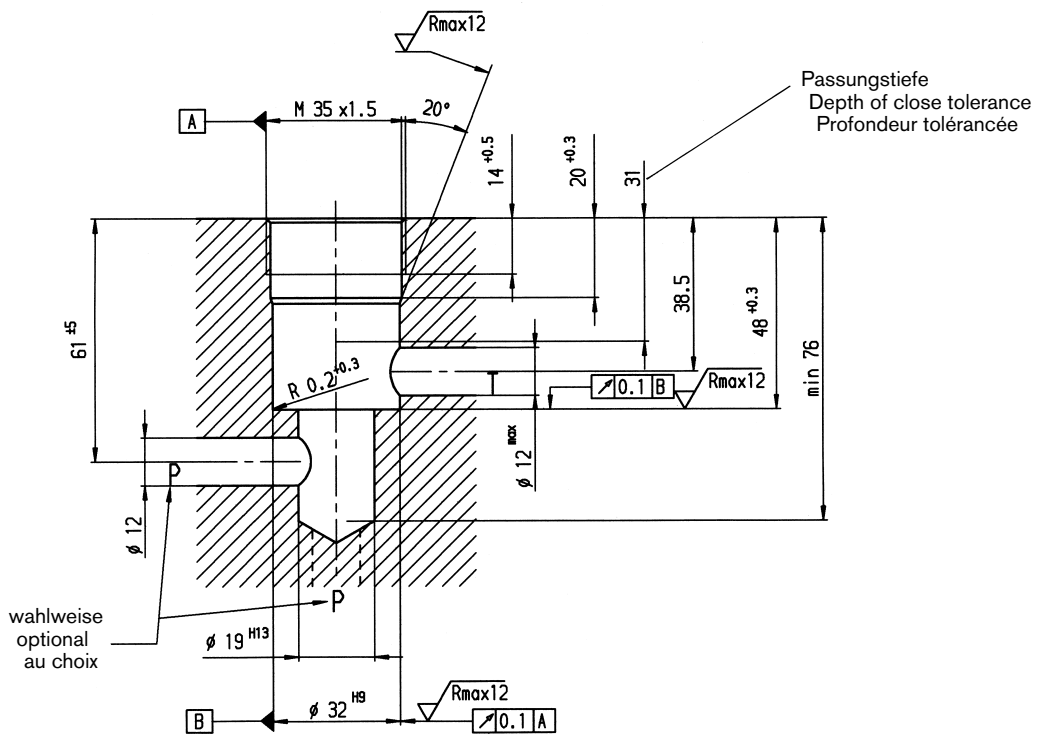
Abmessungen für Blockeinbau
Dimensions for cartridge type
Cotes d'encombrement pour type cartouche



► **Einbaubohrung**
 Gestaltung der Zu- und Ablaufleitungen gemäß AD-Merkblatt A 2, Pkt. 6
 Werkstoffqualität des Blockes mindestens 35 S 20 bzw. GGG 40.

►► **Mounting dimensions**
 Inlet and outlet lines in accordance with AD-Merkblatt A 2, para 6
 Material quality of block a least 35 S 20 or GGG 40 (cast iron).

►►► **Cotes d'implantation**
 Conception des conduites d'arrivée et de retour selon fiche AD A 2, § 6.
 Matière du bloc au moins 35 S 20 ou GGG 40.



► Nach der Reparatur muß das Ventil neu plombiert werden.

►► The valve is to be re-sealed after repair.

►►► Plomber à nouveau la valve après réparation.