

IndraDyn S



MSK Servomotorer, Kompakt og kraftfuld



MSK den nye generation af servomotorer betyder **mere moment og mindre indbygningsmål**. Sammen med Rexroths IndraDrive er styringen mere præcis og dynamisk, hvilket giver en høj pålidelighed.

MSK motorerne kan fås, så de opfylder specifikationerne i henhold til **ATEX og UL/CSA** i én klasse. Dette gør, at MSK motorerne kan anvendes worldwide med kun ét maskindesign.

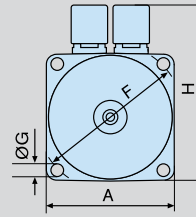
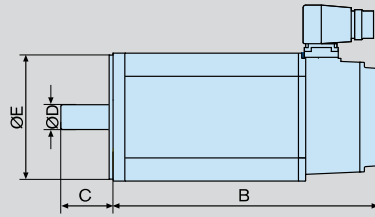
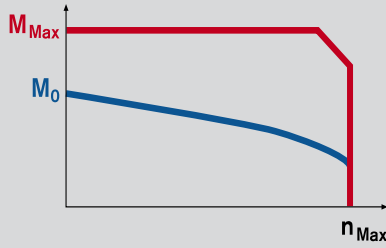
MSK kan fås med **momenter i området 0,4 til 160 Nm**. Motorerne kan endvidere sammenbygges med gear, så der kan opnås en løsning til enhver applikation.

Absolutencoder er også en naturlig del af MSK seriens muligheder, der med stor fordel kan kombineres med Bosch Rexroth's Lineærmoduler.

Fordele

- Høj dynamik og lavt inertimoment
- IP 65 beskyttet
- Vedligeholdelsesfri teknologi
- Simple og hurtig opstart

Tekniske data for MSK - Motorer



Bosch Rexroth A/S

Gungevej 1
2650 Hvidovre
Telefon: +45 36 77 44 66
Telefax: +45 36 77 08 66

www.boschrexroth.dk

Motor	Max. Hastighed	Nominel Moment	Max. Moment	Nominel Strøm	Max Strøm	Inerti Moment	Dimensioner								
							n_{max} [RPM]	M_{nom} [Nm]	M_{max} [Nm]	I_n [A]	I_{max} [A]	J [kgm ²]	A [mm]	B [mm]	C [mm]
MSK030	B-0900	9.000	0,4	1,8	1,5	6,8	0,000013	54	152,5	20	9	40	63	4,5	98,5
	C-0900	9.000	0,8	4,0	1,5	6,8	0,000030		188						
MSK040	B-0450	6.500	1,7	5,1	1,7	6,8	0,000100	82	155,5	30	14	50	95	6,6	124,5
	B-0600	7.500			2,0	8,0									
	C-0450	6.500	2,7	8,1	2,5	10,0	0,000140		185,5						
	C-0600	7.500			3,1	12,4									
MSK050	B-0300	4.300	3,0	9,0	1,8	7,2	0,000280	98	173	40	19	95	115	9	134,5
	B-0450	4.500			3,1	12,4									
	B-0600	6.000			3,7	14,8									
	C-0300	4.700	5,0	15,0	3,1	12,4	0,000330		203						
	C-0450	6.000			5,2	20,9									
	C-0600	6.000			6,2	24,8									
MSK060	B-0300	4.800	5,0	15,0	3,0	12,0	0,000480	116	181	50	24	95	130	9	156
	B-0600	6.000			6,1	24,4									
	C-0300	4.900	8,0	24,0	4,8	19,2	0,000800		226						
	C-0600	6.000			9,5	38,0									
MSK061	C-0200	3.000	8,0	32,0	3,1	14,0	0,000752	116	264	40	19	95	130	9	156
	C-0300	4.200			4,5	20,0									
	C-0600	6.000			7,7	34,7									
MSK070	C-0150	2.500	13,0	33,0	4,1	16,4	0,002910	140	238	58	32	130	165	11	202
	C-0300	5.500			8,2	32,8									
	C-0450	6.000			12,3	36,9									
	D-0150	2.700	17,5	52,5	6,2	24,8	0,003750		268						
	D-0300	4.900			11,0	33,0									
	D-0450	6.000			16,6	49,8									
	E-0150	2.300	23,0	60,0	6,4	25,6	0,004580		298						
	E-0300	5.100			15,4	46,2									
	E-0450	6.000			19,3	57,9									
	E-0600	6.000			19,3	57,9									
MSK071	C-0200	3.200	12,0	44,0	5,4	24,2	0,001730	140	272	58	32	130	165	11	202
	C-0300	4.500			7,2	32,5									
	C-0450	5.700			9,1	40,7									
	D-0200	3.200	17,5	66,0	7,3	32,8	0,002550		312						
	D-0300	3.800			9,0	40,5									
	D-0450	6.000			15,4	69,3									
	E-0200	3.400	23,0	84,0	10,1	45,5	0,002900		352						
	E-0300	4.200			12,5	56,3									
	E-0450	6.000			20,0	90,1									
	E-0600	6.000			20,0	90,1									
MSK075	C-0200	4.000	12,0	44,0	5,9	26,4	0,003520	140	307	58	32	130	165	11	202
	C-0300	4.500			8,2	36,9									
	C-0450	6.000			12,3	55,4									
	D-0200	4.000	17,0	66,0	8,1	36,6	0,004900		347						
	D-0300	4.500			11,4	51,3									
	D-0450	6.000			16,1	72,5									
	E-0200	3.850	21,0	88,0	10,2	45,9	0,006130		387						
	E-0300	5.200			14,2	63,9									
	E-0450	6.000			18,4	82,7									
	E-0600	6.000			18,4	82,7									
MSK076	C-0300	4.700	12,0	43,5	7,2	32,4	0,004300	140	292,5	50	24	110	165	11	180
	C-0450	5.000			12,2	54,9									
MSK100	A-0200	4.000	15,0	54,0	9,3	41,7	0,011000	192	302	60	32	130	215	14	211,5
	A-0300	4.000			10,3	46,5									
	A-0400	4.500			12,1	54,4									
	B-0200	4.100	28,0	102,0	15,5	69,7	0,019200		368						
	B-0300	4.750			17,4	78,3									
	B-0400	4.500			23,7	106,7									
	B-0450	4.500	38,0	148,0	24,6	110,7	0,027300		434						
	C-0200	3.500			17,7	79,7									
	C-0300	4.500			21,9	98,6									
	C-0450	4.000	48,0	187,0	35,4	159,3	0,035000		502						
D-0200	2.100	13,0			58,5										
D-0300	3.000	22,3			100,6										
MSK101	C-0200	3.200	32,0	110,0	15,3	69,3	0,006500	192	350	80	38	180	215	14	258
	C-0300	4.500			19,0	85,6									
	C-0450	5.700			25,9	116,5									
	D-0200	3.400	50,0	160,0	22,2	99,9	0,009320		410						
	D-0300	4.850			30,6	137,7									
	D-0450	6.000			41,7	187,7									
	E-0200	3.500	70,0	231,0	32,1	144,5	0,013800		501						
	E-0300	4.600			41,6	187,4									
E-0450	6.000	58,3			262,4										
MSK131	B-0200	3.400	85,0	220,0	36,7	165,0	0,023200	303	470	110	48	250	300	18	337
	D-0200	3.000			62,5	281,4									

Alle mål er angivet for standard motor udførsel, S1 feedback og uden holdebremse.