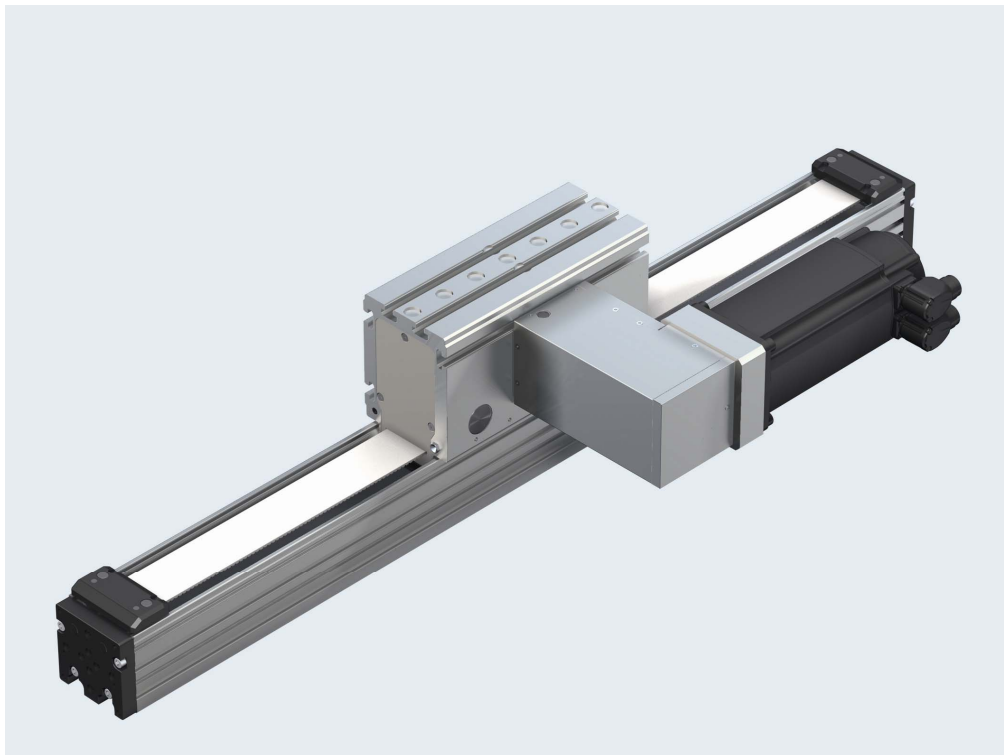


Rapidité et légèreté pour des courses verticales

Le système linéaire module Omega enrichit la gamme des modules linéaires Rexroth.

IP 15/11

Novembre 2011



Le nouveau système linéaire module Omega par entraînement à courroie crantée et à faible poids propre permet d'atteindre une dynamique supérieure pour les courses verticales.

La manipulation de pièces pour des applications de type machines outils, chaînes d'assemblage ou manutention requiert des axes alliant courses importantes (par exemple en Z), vitesses et accélérations très rapides, ce qui nécessite de minimiser les poids propres des axes. Le nouveau système linéaire module Omega de Bosch Rexroth répond à ces exigences. La courroie crantée fixée aux deux extrémités du corps principal entoure l'arbre d'entraînement de la table avec la forme de la lettre grecque „Ω“. Ainsi, le poids propre est faible et permet d'atteindre une dynamique supérieure à celle induite par des solutions sur base de vis à billes. Le guidage est assuré par rails ou patins, assurant ainsi une rigidité élevée et un mouvement précis.

Du fait que l'entraînement est fixe, il est possible de monter le système linéaire dans n'importe quelle position et de l'utiliser ainsi verticalement (par ex. : axe Z), mais aussi horizontalement (par ex. : déchargement machine outils). Une option permet de bloquer le module en position par un bridage pneumatique qui maintient la charge en cas d'arrêt moteur.

Contact presse :

OAC

Bruno CORRIC

Tél +33(0)1 34 60 58 00

Fax +33(0)1 34 60 96 76

Questions spécifiques produits :

Bosch Rexroth SAS

Pascal Laurin

Tél +33 (0)4 78 78 68 08

Fax +33 (0)4 78 78 68 60

pascal.laurin@boschrexroth.fr

IP 15/11

Novembre 2011

Le module Omega enrichit la gamme des systèmes modules linéaires Rexroth et permet d'interfacer le système cartésien modulaire Rexroth EasyHandling avec les autres modules et les différentes motorisations électriques. La liaison Easy-2-Combine raccourcit les temps d'intégration par un montage direct sans plaque intermédiaire. Les combinaisons sont multiples, entre différents modules linéaires (courroie ou vis), mais aussi avec les modules rotatifs et les préhenseurs pneumatiques. L'offre EasyHandling innove en proposant une mise en route en quelques minutes seulement grâce au logiciel EasyWizard, sur lequel il suffit de saisir quelques données pour effectuer le paramétrage et la mise en route des axes.

Trois tailles de modules Omega couvrent les différents besoins de course et de puissance. Avec un corps fixe, les utilisateurs peuvent configurer librement la longueur jusqu'à 5 500 mm et choisir la largeur du corps principal en 55, 85 et 120 mm. Avec cette version, plusieurs modules Oméga peuvent fonctionner indépendamment les uns des autres avec leur propre entraînement. Bosch Rexroth propose ce module linéaire avec des réducteurs, moteurs et variateurs adaptés. Dans la plus grande taille, la mécanique est dimensionnée pour accepter des couples d'entraînement jusqu'à 154 Nm, de fortes accélérations allant jusqu'à 50 m/s², et des vitesses allant jusqu'à 5 m/s.

Bosch Rexroth AG est l'un des leaders mondiaux spécialiste des technologies d'entraînement et de commandes. Sous la marque Rexroth, la société fournit à plus de 500 000 clients des solutions sur mesure dans les domaines de l'entraînement, de la commande et du mouvement pour les applications et l'automatisation industrielles, les applications mobiles et les énergies renouvelables. L'entreprise reproduit les exigences et particularités spécifiques à chaque marché. En tant que Drive & Control Company, Bosch Rexroth développe, produit et vend des composants et systèmes dans plus de 80 pays. En 2010, l'entreprise du groupe Bosch a réalisé un chiffre d'affaires d'environ 5,1 milliards d'euros avec un effectif de 34 900 salariés.

Pour tout retour/demande d'information :

Tél : +33 (0)4 78 78 68 38

Fax : +33 (0)4 78 78 68 90

E-Mail: vx.marketing@boschrexroth.fr

www.boschrexroth.fr/lineaire

Contact presse :

OAC

Bruno CORRIC

Tél +33(0)1 34 60 58 00

Fax +33(0)1 34 60 96 76

Questions spécifiques produits :

Bosch Rexroth SAS

Pascal Laurin

Tél +33 (0)4 78 78 68 08

Fax +33 (0)4 78 78 68 60

pascal.laurin@boschrexroth.fr