

Agritechnica 2011: soluzioni per un futuro più intelligente ed efficiente

- ▶ Pompe a cilindrata variabile per sistemi Load Sensing ad alta efficienza energetica, anche su piccoli trattori
- ▶ Nuovi moduli di controllo valvole per l'espansione del controllo elettroidraulico del sollevatore
- ▶ Unità compatta idrostatica di maggiore efficienza, concepita per i moderni riduttori a potenza ramificata

Sicure potenzialità di guadagno a lungo termine e maggiore efficienza tramite l'utilizzo a basso impatto delle risorse: questi i due criteri fondamentali nella moderna agricoltura. Rexroth sostiene tali obiettivi con le numerose innovazioni che l'azienda presenterà ad Agritechnica 2011. Tutti i prodotti sono configurati per offrire una migliore efficienza energetica e maggiori prestazioni. Gli utenti, inoltre, potranno sfruttare la compatibilità generalizzata di componenti e sottosistemi.

Nuovi moduli intelligenti per il controllo del sollevatore

Alla fiera Agritechnica di quest'anno, Rexroth esporrà le ultime evoluzioni nell'engineering del proprio collaudato controllo elettroidraulico del sollevatore (EHR, Electro-Hydraulic Hitch Control), attraverso tre nuovi moduli opzionali che offrono maggiore comfort ed efficienza:

L'Automatic Hitch Control (Controllo automatico del sollevatore, AHC)

migliora la produttività, consentendo di ottenere risultati di coltivazione ottimali, indipendentemente dall'attrezzo impiegato. L'AHC funziona automaticamente, per regolare in modo dinamico l'interazione fra posizione e forza di trazione. L'operatore dovrà soltanto selezionare la profondità di coltivazione desiderata, lavorando più facilmente e ottenendo più agevolmente il risultato previsto.

L'Hydraulic Pressure Relief Control (Controllo della pressione)

offre anch'esso un maggiore comfort: mentre in precedenza l'aggancio dell'attrezzo portato richiedeva regolazioni meccaniche tramite molle, l'operatore può ora eseguire tutte le regolazioni comodamente dall'interno della cabina, grazie al sistema idraulico. Con il sistema PRC, l'attrezzo segue costantemente i contorni del terreno, assicurando una coltivazione rispettosa del terreno e dei materiali, sia che si utilizzi una falciatrice, sia che si impieghi uno sgombraneve. Inoltre, il PRC fa risparmiare spazio e riduce i costi: tale

Per la stampa:

SECI

Luca Leoni

Francesca Furlan

Tel. +39 02 72001513

francesca.furlan@seci1981.it

Per il pubblico:

Bosch Rexroth S.p.A.

Ufficio Marketing:

Fax +39 02 92365.537

marketing@boschrexroth.it

Comunicato stampa

sistema rende infatti superflui i sensori dell'accumulatore e quelli di pressione.

Agritecnica 2011

Lo **Hitch Lowering Support (Abbassamento assistito del sollevatore, HLS)** agevola a sua volta il lavoro dell'operatore, consentendo di abbassare il sollevatore con un sistema assistito a pressione: ciò consente un rapido abbassamento del sollevatore in condizioni di olio freddo, oppure in assenza di attrezzo portato. La pressione così definita consente di scollegare gli attrezzi portati più agevolmente, soprattutto quando i ganci di arresto sono inceppati. Mentre l'intera funzione EHR viene mantenuta, lo HLS ne costituisce una pratica espansione.

Per risparmiare carburante con trattori di potenza ridotta

Risparmiare carburante è l'obiettivo primario della nuova **pompa a pistoni assiali a cilindrata variabile A1VO**. Questo modello, espressamente configurato per i trattori di piccole dimensioni, consente un utilizzo economico dei sistemi Load Sensing a basso consumo, e quindi ad emissioni ridotte. Tali sistemi sono già attualmente molto utilizzati nei grandi trattori. Da simulazioni effettuate su un normale motore Diesel da 90 CV, il consumo di carburante si riduce del 10-15% per ora d'esercizio, in modalità mista. Proiettando tali dati sulla normale durata di vita, pari a 6.000 ore d'esercizio, con una distribuzione tipica dei cicli di carico, gli utenti possono quindi contare su risparmi nell'ordine dei 10.000 litri di gasolio.

Un'unità idrostatica compatta senza rivali

Componente basilare di un moderno riduttore a potenza ramificata, la nuova **unità idrostatica compatta A41CT** Rexroth offre maggiore efficienza e semplicità d'uso, tanto sulla strada quanto nel lavoro nei campi. Il netto miglioramento dell'efficienza, la superiore densità di potenza e la maggiore compattezza sono stati ottenuti combinando per la prima volta un gruppo rotativo a cilindrata variabile a piastra oscillante con un gruppo rotativo a cilindrata fissa ad asse inclinato, all'interno dello stesso alloggiamento. Vari costruttori di riduttori hanno già registrato successi impiegando la A41CT nella produzione di serie. Utilizzando nei campi questa tecnologia, gli utenti sono rimasti colpiti dal comportamento di marcia, dolce e senza strappi, dall'elevata efficienza idromeccanica e dal minore fabbisogno di raffreddamento.

Per la stampa:
SECI
Luca Leoni
Francesca Furlan
Tel. +39 02 72001513
francesca.furlan@seci1981.it

Per il pubblico:
Bosch Rexroth S.p.A.
Ufficio Marketing:
Fax +39 02 92365.537
marketing@boschrexroth.it

Comunicato stampa

Un controllo valvole per trattori pronto per l'uso

Agritecnica 2011

Nei moderni trattori, l'elevata efficienza energetica è un aspetto essenziale, anche per l'idraulica dell'attrezzo. Con il **Tractor Valve Control (Controllo valvole per trattori, TVC)**, Rexroth presenta un software per il controllo delle valvole direzionali elettroidrauliche ausiliarie. Tale sistema agevola l'ingresso nel mondo dell'elettroidraulica, soprattutto ai costruttori di piccoli trattori, e consente di sfruttarne i vantaggi in termini di maggiore efficienza e comodità. Anziché sviluppare dispendiosamente in proprio il software di controllo valvole, con il TVC gli utenti dispongono ora di un pacchetto pronto per l'uso.

Rexroth ad AGRITECHNICA 2011: Padiglione 09 – stand E17

Bosch Rexroth è una delle aziende leader a livello mondiale specializzata nelle tecnologie per l'azionamento e il controllo del movimento. Con il marchio Rexroth, l'azienda fornisce a oltre 500.000 clienti soluzioni su misura per l'azionamento, il controllo e il movimento di macchine e impianti industriali. Bosch Rexroth è azienda partner nel settore dell'automazione industriale per le attrezzature degli impianti e le macchine operatrici mobili, nonché nell'utilizzo delle energie rinnovabili. Bosch Rexroth fornisce soluzioni specifiche e su misura per ogni tipo di mercato. Bosch Rexroth, come The Drive & Control Company, sviluppa, produce e distribuisce i propri componenti e sistemi in oltre 80 paesi. L'azienda del gruppo Bosch ha raggiunto nel 2010, con 34.900 collaboratori, un fatturato di circa 5,1 miliardi di euro.

Ulteriori informazioni al sito: www.boschrexroth.it

Il Gruppo Bosch è fornitore leader e globale di tecnologie e servizi. Nel 2010, grazie anche ai circa 285.000 collaboratori impiegati nei Settori di business Tecnica per autoveicoli, Tecnologia industriale, Beni di consumo e Tecnologie costruttive, il Gruppo Bosch ha registrato un fatturato di 47,3 miliardi di euro. Il Gruppo è costituito dall'azienda Robert Bosch GmbH e da più di 350 tra consociate e filiali in oltre 60 Paesi, 150 se si includono i partner commerciali. Le attività internazionali di sviluppo, di produzione e di vendita sono alla base della continua crescita. Nel 2010 Bosch ha investito 3,8 miliardi di euro in Ricerca e Sviluppo, registrando oltre 3.800 brevetti in tutto il mondo. Grazie ai suoi prodotti e servizi Bosch migliora la qualità della vita, offrendo soluzioni valide e innovative.

Ulteriori informazioni su: www.bosch.it, www.bosch.it/stampa

Per la stampa:
SECI
Luca Leoni
Francesca Furlan
Tel. +39 02 72001513
francesca.furlan@seci1981.it

Per il pubblico:
Bosch Rexroth S.p.A.
Ufficio Marketing:
Fax +39 02 92365.537
marketing@boschrexroth.it

Agritechnica 2011

Il software AHC (Automatic Hitch Control, Controllo automatico del sollevatore) consente l'impostazione dinamica di posizione e il controllo dinamico di trazione

- ▶ Un più semplice comando dell'EHR (Electro-Hydraulic Hitch Control, Controllo elettroidraulico del sollevatore) agevola il lavoro all'operatore
- ▶ Adattamento automatico dell'EHR alle condizioni del terreno
- ▶ Coltivazione ottimale, con conseguente incremento di produttività



L'innovativo software AHC facilita una coltivazione ottimale ed è rapidamente attivabile in caso di necessità.

Con l'AHC, Rexroth offre ai propri clienti un nuovo modulo software per il collaudato EHR. Una volta attivato l'AHC, l'operatore non dovrà più regolare manualmente l'EHR al variare delle condizioni del terreno durante il lavoro nei campi: il sistema AHC, disponibile su richiesta, agevolerà il lavoro con efficienza, comandando automaticamente posizione e forza in base alle condizioni del momento. L'AHC è utilizzabile con tutti gli attrezzi di coltivazione. L'operatore dovrà soltanto selezionare la profondità desiderata, dopodiché l'AHC comanderà dinamicamente le altre impostazioni.

L'AHC assicura risultati di coltivazione ottimali e aumenta la produttività, indipendentemente dalle condizioni del terreno o dall'attrezzo utilizzato. L'operatore del trattore può inoltre decidere se operare manualmente o in modalità automatica: il sistema è attivabile semplicemente premendo un tasto, oppure tramite bus CAN. Il collegamento bus CAN offre un'interfaccia

Per la stampa:
SECI
Luca Leoni
Francesca Furlan
Tel. +39 02 72001513
francesca.furlan@seci1981.it

Per il pubblico:
Bosch Rexroth S.p.A.
Ufficio Marketing:
Fax +39 02 92365.537
marketing@boschrexroth.it

Comunicato stampa

flessibile per l'integrazione nella specifica filosofia di comando del trattore (ad esempio per l'attivazione via touchscreen). Inoltre, il pannello di controllo dell'EHR, di nuova concezione, consente di attivare la funzione AHC mediante un'apposita impostazione di potenziometro, senza necessità di ulteriori cablaggi. La risposta dinamica dell'AHC è basata sull'interazione fra algoritmi di regolazione adattativi e sensori, che provvedono a monitorare costantemente l'altezza del sollevatore e la forza di trazione delle barre di accoppiamento inferiori.

Agritechnica 2011

Per ottenere caratteristiche di aratura perfette, occorre la giusta combinazione: l'AHC gestisce l'interazione fra posizione e forza monitorando automaticamente i segnali della sensoristica del sollevatore, in base alle condizioni del caso. L'operatore non necessita di particolari conoscenze specifiche e può affidare all'AHC l'appropriato comando della combinazione. L'Automatic Hitch Control può essere abbinato a tutte le note funzioni EHR, quali ad esempio smorzamento vibrazioni, controllo di trazione o diagnostica di sistema, nonché con l'EHR a doppio effetto

Rexroth ad Agritechnica 2011: Padiglione 09 – stand E17

Bosch Rexroth è una delle aziende leader a livello mondiale specializzata nelle tecnologie per l'azionamento e il controllo del movimento. Con il marchio Rexroth, l'azienda fornisce a oltre 500.000 clienti soluzioni su misura per l'azionamento, il controllo e il movimento di macchine e impianti industriali. Bosch Rexroth è azienda partner nel settore dell'automazione industriale per le attrezzature degli impianti e le macchine operatrici mobili, nonché nell'utilizzo delle energie rinnovabili. Bosch Rexroth fornisce soluzioni specifiche e su misura per ogni tipo di mercato. Bosch Rexroth, come The Drive & Control Company, sviluppa, produce e distribuisce i propri componenti e sistemi in oltre 80 paesi. L'azienda del gruppo Bosch ha raggiunto nel 2010, con 34.900 collaboratori, un fatturato di circa 5,1 miliardi di euro.

Ulteriori informazioni al sito: www.boschrexroth.it

Il Gruppo Bosch è fornitore leader e globale di tecnologie e servizi. Nel 2010, grazie anche ai circa 285.000 collaboratori impiegati nei Settori di business Tecnica per autoveicoli, Tecnologia industriale, Beni di consumo e

Per la stampa:

SECI

Luca Leoni

Francesca Furlan

Tel. +39 02 72001513

francesca.furlan@seci1981.it

Per il pubblico:

Bosch Rexroth S.p.A.

Ufficio Marketing:

Fax +39 02 92365.537

marketing@boschrexroth.it

Tecnologie costruttive, il Gruppo Bosch ha registrato un fatturato di 47,3 miliardi di euro. Il Gruppo è costituito dall'azienda Robert Bosch GmbH e da più di 350 tra consociate e filiali in oltre 60 Paesi, 150 se si includono i partner commerciali. Le attività internazionali di sviluppo, di produzione e di vendita sono alla base della continua crescita. Nel 2010 Bosch ha investito 3,8 miliardi di euro in Ricerca e Sviluppo, registrando oltre 3.800 brevetti in tutto il mondo. Grazie ai suoi prodotti e servizi Bosch migliora la qualità della vita, offrendo soluzioni valide e innovative.

Ulteriori informazioni su: www.bosch.it, www.bosch.it/stampa

Agritecnica 2011

Per la stampa:

SECI

Luca Leoni

Francesca Furlan

Tel. +39 02 72001513

francesca.furlan@seci1981.it

Per il pubblico:

Bosch Rexroth S.p.A.

Ufficio Marketing:

Fax +39 02 92365.537

marketing@boschrexroth.it

Agritecnica 2011

Una nuova pompa Rexroth per risparmiare 10.000 litri di gasolio

Una pompa a cilindrata variabile consente un utilizzo economico dei sistemi Load Sensing nei trattori di potenza ridotta



Personalizzata sulle necessità specifiche del mercato, la pompa a cilindrata variabile A1VO di Rexroth consente un utilizzo economico dei sistemi Load Sensing a basso consumo, anche nei trattori di potenza ridotta.

La pompa a cilindrata variabile a pistoni assiali A1VO, concepita da Rexroth espressamente per il settore dei piccoli trattori, riduce il consumo di gasolio di circa 10.000 litri sull'intera durata di vita, pari a 6.000 ore d'esercizio. Rispetto alle pompe a cilindrata fissa, la nuova pompa a cilindrata variabile riduce talmente il differenziale di costo da consentire, per la prima volta, un conveniente passaggio dalla tradizionale concezione Open Center a una filosofia Load Sensing. In tale concezione, la potenza idraulica viene richiamata soltanto quando occorre effettivamente. Da simulazioni effettuate su un motore Diesel da 90 CV di comune utilizzo, il consumo di carburante si riduce del 10-15% per ora d'esercizio, in modalità mista.

Nei trattori di grandi dimensioni, i sistemi Load Sensing si sono già affermati come tecnologia volta a ridurre i consumi e le emissioni; tuttavia, nel settore dei piccoli trattori, in cui si presta grande attenzione ai costi, finora tale tecnologia non era conveniente. Rexroth ha quindi personalizzato la concezione della nuova pompa a cilindrata variabile A1VO sulle necessità di questo settore di mercato, ad esempio spostando tutti gli attacchi sul disco distributore e riducendo sensibilmente il numero dei vari modelli. Tale soluzione semplifica la produzione, aiutando il settore dei piccoli trattori a raggiungere un adeguato rapporto prezzo/prestazioni.

Per la stampa:
SECI
Luca Leoni
Francesca Furlan
Tel. +39 02 72001513
francesca.furlan@seci1981.it

Per il pubblico:
Bosch Rexroth S.p.A.
Ufficio Marketing:
Fax +39 02 92365.537
marketing@boschrexroth.it

Comunicato stampa

Per agevolare il cambio di tecnologia ai costruttori di trattori, le dimensioni e i parametri prestazionali della A1VO sono simili a quelli delle pompe a cilindrata fissa, soluzione comunemente utilizzata nel settore. Questo sistema, dal volume di aspirazione di 35 cm³, è progettato per regimi fino a 3.000 giri/min. La pompa a cilindrata variabile raggiunge una pressione di lavoro di 250 bar, una pressione massima di 315 bar e una portata massima di 105 l/min. Il grado di efficienza è prossimo al 90%. La durata di vita è paragonabile a quella delle versioni A10VO e A10VNO utilizzate nei grandi trattori.

Agritechnica 2011

Da approfondite simulazioni effettuate con parametri prestazionali OEM su un normale motore Diesel da 90 CV, Rexroth ha calcolato riduzioni di consumo comprese fra il 10 ed il 15,9% per ora d'esercizio. I risultati hanno anche considerato la variazione dei cicli di carico: dalla pura modalità di marcia, senza erogazione di potenza idraulica, fino alle modalità a carico parziale e a pieno carico dell'idraulica di lavoro. La nuova pompa ha raggiunto i maggiori risparmi di gasolio nella modalità a carico parziale, ad esempio per trattenere il vomere durante il trasporto o operando con una caricatrice frontale. Proiettando tali dati sulla normale durata di vita di 6.000 ore, con una distribuzione tipica dei cicli di carico, si può quindi contare su risparmi complessivi attorno ai 10.000 litri di gasolio.

Rexroth ad Agritechnica 2011: Padiglione 09 – stand E17

Bosch Rexroth è una delle aziende leader a livello mondiale specializzata nelle tecnologie per l'azionamento e il controllo del movimento. Con il marchio Rexroth, l'azienda fornisce a oltre 500.000 clienti soluzioni su misura per l'azionamento, il controllo e il movimento di macchine e impianti industriali. Bosch Rexroth è azienda partner nel settore dell'automazione industriale per le attrezzature degli impianti e le macchine operatrici mobili, nonché nell'utilizzo delle energie rinnovabili. Bosch Rexroth fornisce soluzioni specifiche e su misura per ogni tipo di mercato. Bosch Rexroth, come The Drive & Control Company, sviluppa, produce e distribuisce i propri componenti e sistemi in oltre 80 paesi. L'azienda del gruppo Bosch ha raggiunto nel 2010, con 34.900 collaboratori, un fatturato di circa 5,1 miliardi di euro.

Ulteriori informazioni al sito: www.boschrexroth.it

Per la stampa:
SECI
Luca Leoni
Francesca Furlan
Tel. +39 02 72001513
francesca.furlan@seci1981.it

Per il pubblico:
Bosch Rexroth S.p.A.
Ufficio Marketing:
Fax +39 02 92365.537
marketing@boschrexroth.it

Il Gruppo Bosch è fornitore leader e globale di tecnologie e servizi. Nel 2010, grazie anche ai circa 285.000 collaboratori impiegati nei Settori di business Tecnica per autoveicoli, Tecnologia industriale, Beni di consumo e Tecnologie costruttive, il Gruppo Bosch ha registrato un fatturato di 47,3 miliardi di euro. Il Gruppo è costituito dall'azienda Robert Bosch GmbH e da più di 350 tra consociate e filiali in oltre 60 Paesi, 150 se si includono i partner commerciali. Le attività internazionali di sviluppo, di produzione e di vendita sono alla base della continua crescita. Nel 2010 Bosch ha investito 3,8 miliardi di euro in Ricerca e Sviluppo, registrando oltre 3.800 brevetti in tutto il mondo. Grazie ai suoi prodotti e servizi Bosch migliora la qualità della vita, offrendo soluzioni valide e innovative.

Ulteriori informazioni su: www.bosch.it, www.bosch.it/stampa

Agritecnica 2011

Per la stampa:

SECI

Luca Leoni

Francesca Furlan

Tel. +39 02 72001513

francesca.furlan@seci1981.it

Per il pubblico:

Bosch Rexroth S.p.A.

Ufficio Marketing:

Fax +39 02 92365.537

marketing@boschrexroth.it

Agritechnica 2011

Maggiore efficienza e comfort di utilizzo, su strada e fuori strada

La nuova unità idrostatica compatta A41CT combina i vantaggi della piastra oscillante e dell'asse inclinato nei riduttori a potenza ramificata

- ▶ Migliore efficienza
- ▶ Superiore densità di potenza
- ▶ Maggiore compattezza



La prima combinazione mai realizzata fra gruppi rotativi a cilindrata variabile a piastra oscillante e gruppi rotativi a cilindrata fissa ad asse inclinato assicura una migliore efficienza, una superiore densità di potenza ed una struttura più compatta nella nuova unità idrostatica compatta A41CT Rexroth, pensata per i moderni riduttori a potenza ramificata.

Con la nuova unità idrostatica compatta A41CT, Rexroth ha saputo combinare per la prima volta due diverse concezioni a pistoni assiali: il gruppo rotativo a cilindrata variabile è ancora concepito nel tipo a piastra oscillante, mentre quello a cilindrata fissa è di tipo ad asse inclinato. Le differenti caratteristiche dei due principi costruttivi si integrano in modo ottimale. Con i seguenti vantaggi: un rendimento nettamente migliore, una superiore densità di potenza e una struttura più compatta. Il che è di grande aiuto ai costruttori di macchine per poter adempiere alle future direttive sulle emissioni TIER 4 e STAGE 4. Diversi costruttori di riduttori utilizzano già con successo la A41CT nella produzione di serie.

Le unità idrostatiche compatte, composte da un gruppo rotativo a cilindrata variabile nello stesso alloggiamento, costituiscono il cuore dei moderni riduttori a potenza ramificata (CVT). Esse costituiscono il fattore decisivo per

Per la stampa:
SECI
Luca Leoni
Francesca Furlan
Tel. +39 02 72001513
francesca.furlan@seci1981.it

Per il pubblico:
Bosch Rexroth S.p.A.
Ufficio Marketing:
Fax +39 02 92365.537
marketing@boschrexroth.it

Comunicato stampa

Agritechnica 2011

migliorare l'efficienza complessiva dei CVT. Nelle unità compatte convenzionali, entrambi i gruppi rotativi sono realizzati come combinazione piastra oscillante-piastra oscillante. Con la nuova A41CT, Rexroth ha saputo combinare per la prima volta un gruppo rotativo variabile a piastra oscillante con uno ad asse inclinato a cilindrata fissa, ottenendo un'unità compatta che combina i vantaggi delle due diverse concezioni a pistoni assiali. I vantaggi si traducono soprattutto in un netto miglioramento dell'efficienza, in una superiore densità di potenza e in una struttura più compatta.

Federico Mejia, Product Manager presso la sede Rexroth di Elchingen, spiega le ragioni di tutto ciò: "Nell'asse inclinato vengono impiegati pistoni a tenuta ermetica, che, riducendo le perdite all'interno del gruppo rotativo, riducono anche le perdite di potenza, a vantaggio del rendimento volumetrico." Grazie all'ampio angolo d'inclinazione del gruppo rotativo ad asse inclinato, pari a 40 gradi, aumenta anche il rendimento idromeccanico, prosegue a spiegare Mejia. "Inoltre abbiamo un minore attrito, poiché i pistoni, diversamente dalla concezione a piastra oscillante, non devono trasmettere forze trasversali." Il che riduce, ad esempio, anche il fabbisogno di raffreddamento.

Una struttura compatta

Un ulteriore vantaggio della A41CT rispetto ai sistemi convenzionali consiste nella compattezza nettamente superiore. "Grazie al principio costruttivo, il gruppo rotativo ad asse inclinato che qui viene impiegato presenta una maggiore capacità di regime rispetto ad un gruppo rotativo a piastra oscillante", specifica il Product Manager Mejia. "Ciò ci consente, a parità di potenza, di ridurre le dimensioni dell'unità." In questo modo si lascia quindi più spazio, ad esempio, agli impianti di trattamento dei gas di scarico, che divengono via via più complessi.

Fra le altre caratteristiche dell'asse inclinato, sfruttate dalla A41CT, si possono citare un maggiore rendimento all'avviamento rispetto ai gruppi rotativi a piastra oscillante, una minore coppia di spunto e minori instabilità all'inversione del senso di rotazione. Tutto ciò consente un comportamento di marcia esente da strappi, a vantaggio del comfort.

Rexroth ad Agritechnica 2011: Padiglione 09 – stand E17

Bosch Rexroth è una delle aziende leader a livello mondiale specializzata nelle tecnologie per l'azionamento e il controllo del movimento. Con il marchio Rexroth, l'azienda fornisce a oltre 500.000 clienti soluzioni su misura

Per la stampa:
SECI
Luca Leoni
Francesca Furlan
Tel. +39 02 72001513
francesca.furlan@seci1981.it

Per il pubblico:
Bosch Rexroth S.p.A.
Ufficio Marketing:
Fax +39 02 92365.537
marketing@boschrexroth.it

Comunicato stampa

per l'azionamento, il controllo e il movimento di macchine e impianti industriali. Bosch Rexroth è azienda partner nel settore dell'automazione industriale per le attrezzature degli impianti e le macchine operatrici mobili, nonché nell'utilizzo delle energie rinnovabili. Bosch Rexroth fornisce soluzioni specifiche e su misura per ogni tipo di mercato. Bosch Rexroth, come The Drive & Control Company, sviluppa, produce e distribuisce i propri componenti e sistemi in oltre 80 paesi. L'azienda del gruppo Bosch ha raggiunto nel 2010, con 34.900 collaboratori, un fatturato di circa 5,1 miliardi di euro.

Agritechnica 2011

Ulteriori informazioni al sito: www.boschrexroth.it

Il Gruppo Bosch è fornitore leader e globale di tecnologie e servizi. Nel 2010, grazie anche ai circa 285.000 collaboratori impiegati nei Settori di business Tecnica per autoveicoli, Tecnologia industriale, Beni di consumo e Tecnologie costruttive, il Gruppo Bosch ha registrato un fatturato di 47,3 miliardi di euro. Il Gruppo è costituito dall'azienda Robert Bosch GmbH e da più di 350 tra consociate e filiali in oltre 60 Paesi, 150 se si includono i partner commerciali. Le attività internazionali di sviluppo, di produzione e di vendita sono alla base della continua crescita. Nel 2010 Bosch ha investito 3,8 miliardi di euro in Ricerca e Sviluppo, registrando oltre 3.800 brevetti in tutto il mondo. Grazie ai suoi prodotti e servizi Bosch migliora la qualità della vita, offrendo soluzioni valide e innovative.

Ulteriori informazioni su: www.bosch.it, www.bosch.it/stampa

Per la stampa:

SECI

Luca Leoni

Francesca Furlan

Tel. +39 02 72001513

francesca.furlan@seci1981.it

Per il pubblico:

Bosch Rexroth S.p.A.

Ufficio Marketing:

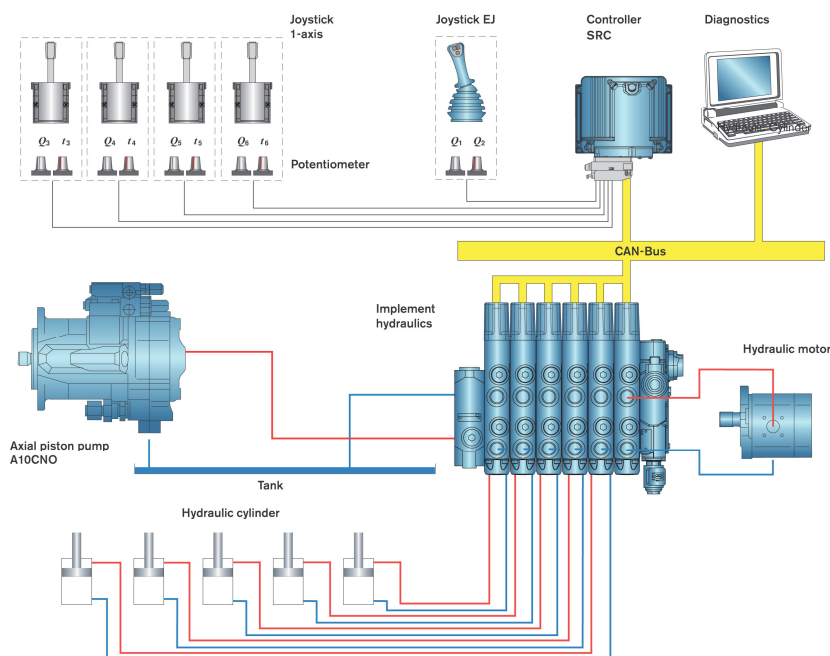
Fax +39 02 92365.537

marketing@boschrexroth.it

Per un più agevole passaggio all'elettroidraulica

Il Tractor Valve Control TVC di Rexroth agevola l'azionamento e il comando delle valvole elettroidrauliche

- ▶ Nessun costo di sviluppo software per i costruttori di trattori
- ▶ Semplicità d'installazione: pacchetto pronto per l'uso
- ▶ Funzionalità armonizzate all'impiego sul campo



IL TVC Rexroth, in quanto soluzione a pacchetto, è immediatamente utilizzabile. In questo modo, i costruttori di trattori risparmiano tempo e denaro, non dovendo laboriosamente sviluppare un proprio software.

L'elevata efficienza dei moderni trattori si basa innanzitutto su una raffinata elettronica. Per tale ragione, le spese che i costruttori di trattori affrontano nello sviluppare elettronica e software sono ormai rilevanti. Con il Tractor Valve Control (Controllo valvole per trattori, TVC), Rexroth presenta ora un pacchetto software pronto per l'uso che consente ai costruttori di integrare nei loro sistemi valvole a comando elettrico in modo semplice e conveniente. Il TVC viene fornito corredato da centralina, come soluzione Plug & Play pronta per l'uso e semplice da installare. Tale sistema, che aziona in modo affidabile le valvole

Per la stampa:
SECI
Luca Leoni
Francesca Furlan
Tel. +39 02 72001513
francesca.furlan@seci1981.it

Per il pubblico:
Bosch Rexroth S.p.A.
Ufficio Marketing:
Fax +39 02 92365.537
marketing@boschrexroth.it

Comunicato stampa

elettroidrauliche, è utilizzabile nei trattori con pompe a cilindrata fissa e variabile.

Agritechnica 2011

Il TVC può comandare fino a sei valvole direzionali aggiuntive, quali ad esempio la SB23 e la SB33 EHS1. I costruttori di trattori possono integrare il pacchetto standard in modo semplice e rapido nelle concezioni idrauliche delle loro macchine. Questo avanzato software, destinato soprattutto ai costruttori di piccoli trattori, agevola loro il passaggio alle valvole elettroidrauliche, con i relativi vantaggi per gli utenti finali.

L'intuitiva e pratica filosofia di comando del TVC consente infatti di regolare e limitare con precisione le portate d'olio delle valvole direzionali. La praticità di comando e la precisione di azionamento offerte dal TVC agevolano così il lavoro all'operatore del trattore.

La versione ottimale del software TVC viene orientata in base al numero di valvole e alla tipologia di pompa del caso; la parametrizzazione viene già effettuata in fabbrica. Su richiesta è possibile integrare ulteriori funzioni, come la regolazione elettroidraulica del sollevatore e varie funzioni per il riduttore, riducendo ulteriormente complessità d'installazione, spazi e costi.

Rexroth ad Agritechnica 2011: Padiglione 09 – stand E17

Bosch Rexroth è una delle aziende leader a livello mondiale specializzata nelle tecnologie per l'azionamento e il controllo del movimento. Con il marchio Rexroth, l'azienda fornisce a oltre 500.000 clienti soluzioni su misura per l'azionamento, il controllo e il movimento di macchine e impianti industriali. Bosch Rexroth è azienda partner nel settore dell'automazione industriale per le attrezzature degli impianti e le macchine operatrici mobili, nonché nell'utilizzo delle energie rinnovabili. Bosch Rexroth fornisce soluzioni specifiche e su misura per ogni tipo di mercato. Bosch Rexroth, come The Drive & Control Company, sviluppa, produce e distribuisce i propri componenti e sistemi in oltre 80 paesi. L'azienda del gruppo Bosch ha raggiunto nel 2010, con 34.900 collaboratori, un fatturato di circa 5,1 miliardi di euro.

Ulteriori informazioni al sito: www.boschrexroth.it

Il Gruppo Bosch è fornitore leader e globale di tecnologie e servizi. Nel 2010, grazie anche ai circa 285.000 collaboratori impiegati nei Settori di business

Per la stampa:
SECI
Luca Leoni
Francesca Furlan
Tel. +39 02 72001513
francesca.furlan@seci1981.it

Per il pubblico:
Bosch Rexroth S.p.A.
Ufficio Marketing:
Fax +39 02 92365.537
marketing@boschrexroth.it

Tecnica per autoveicoli, Tecnologia industriale, Beni di consumo e Tecnologie costruttive, il Gruppo Bosch ha registrato un fatturato di 47,3 miliardi di euro. Il Gruppo è costituito dall'azienda Robert Bosch GmbH e da più di 350 tra consociate e filiali in oltre 60 Paesi, 150 se si includono i partner commerciali. Le attività internazionali di sviluppo, di produzione e di vendita sono alla base della continua crescita. Nel 2010 Bosch ha investito 3,8 miliardi di euro in Ricerca e Sviluppo, registrando oltre 3.800 brevetti in tutto il mondo. Grazie ai suoi prodotti e servizi Bosch migliora la qualità della vita, offrendo soluzioni valide e innovative.

Agritechnica 2011

Ulteriori informazioni su: www.bosch.it, www.bosch.it/stampa

Per la stampa:

SECI

Luca Leoni

Francesca Furlan

Tel. +39 02 72001513

francesca.furlan@seci1981.it

Per il pubblico:

Bosch Rexroth S.p.A.

Ufficio Marketing:

Fax +39 02 92365.537

marketing@boschrexroth.it