

## Comunicato stampa

### Bosch Rexroth a SPS: automazione su misura per ogni esigenza di movimentazione

SPS 2011

Bosch Rexroth partecipa alla prima edizione italiana di SPS/IPC/DRIVES, la rassegna dedicata ai produttori e ai fornitori di automazione industriale (Parma, 24-26 maggio), con una linea di componenti e soluzioni innovative studiate per realizzare progetti di automazione in tempi rapidi, riducendo i costi di engineering e aumentando l'efficienza.

In occasione della fiera, Rexroth presenta in anteprima il sistema di automazione per la manipolazione **EasyHandling**, che integra pneumatica, movimentazione lineare, tecnologia di azionamento e controllo in un'unica soluzione. Con EasyHandling i sistemi di movimentazione vengono semplificati e il tempo totale previsto per l'assemblaggio, la configurazione e la messa in servizio di un impianto viene ridotto fino all'80%, a seconda dell'applicazione.

#### Energy efficiency

Bosch Rexroth si è posta l'obiettivo di ridurre le emissioni di CO2 del 20% in tutti i propri stabilimenti a livello mondiale entro il 2020 e di mettere a disposizione anche di altre aziende industriali il know-how maturato in tale operazione. I consulenti di efficienza energetica Rexroth, dotati di formazione specifica, conoscono approfonditamente tutte le tecnologie di azionamento e di controllo e dispongono di grande esperienza in tutte le tipologie di macchine. Il servizio di consulenza comprende una pianificazione delle misure con calcoli di convenienza e l'implementazione sul campo delle stesse. E come dimostrano i progetti pilota, spesso gli investimenti vengono ammortizzati già nell'arco di un anno, grazie ai sensibili risparmi energetici. In quest'ottica, i prodotti presenti allo stand sono ispirati a Rexroth 4EE — Rexroth for Energy Efficiency: un approccio sistematico per tutte le tecnologie di automazione per una maggiore efficienza energetica. Una soluzione particolarmente efficace è rappresentata dalle **pompe con azionamento a velocità variabile (VSP)**, con cui Rexroth, spostando il controllo a ciclo chiuso all'interno del convertitore, apre nuove possibilità di ridurre il consumo di energia, le perdite di potenza idraulica indotte nell'olio e le emissioni rumorose.

Le nuove unità di lavoro cilindro-valvola **CVI** consentono un impiego economico dell'aria compressa: i singoli componenti della serie CVI sono reciprocamente armonizzati e configurabili in base all'applicazione specifica. Il massimo di efficienza energetica – con risparmi di aria compressa persino oltre il 50% in base all'applicazione – si ottiene grazie a grandezze di flusso

Per la stampa:

SECI

Luca Leoni

Francesca Furlan

Tel. +39 02 72001513

francesca.furlan@seci1981.it

Per il pubblico:

Bosch Rexroth S.p.A.

Ufficio Marketing:

Fax +39 02 92365.537

marketing@boschrexroth.it

## Comunicato stampa

dimensionabili in base al fabbisogno, a tubi flessibili di collegamento a lunghezza ridotta e ad una valvola opzionale regolatrice di pressione.

Con gli azionamenti decentralizzati di ultima concezione **IndraDrive Mi dotati di interfacce Multi-Ethernet**, Rexroth semplifica l'implementazione delle più diverse architetture di automazione con un unico hardware. Inoltre la connessione diretta di componenti via Ethernet all'azionamento riduce le spese di cablaggio.

### Automation competence

Il mercato richiede un engineering semplice e rapido, al fine di ridurre il *Time to Market*. L'approccio di Bosch Rexroth consiste nella competenza multitecnologica e nel know-how di settore, unici nel loro genere, per tutte le tecnologie di azionamento e di controllo. Con **IndraMotion MLC** Rexroth semplifica l'implementazione di automazioni multitecnologiche: questo sistema dispone già nel proprio software di controllo di tutti i regolatori specifici per l'idraulica. In tal modo, Rexroth agevola la progettazione e la messa in servizio, l'esercizio e la diagnostica, all'interno di filosofie di macchina altamente produttive. Gli utenti possono così mettere comodamente in servizio gli azionamenti elettrici, idraulici e ibridi utilizzando lo stesso engineering tool IndraWorks.

### Sicurezza funzionale

Per rispondere in modo efficace alle esigenze del mercato in termini di sicurezza degli impianti, Rexroth presenta **SafeLogic Compact**, sistema modulare compatto con funzioni di sicurezza integrate e la nuova linea di servocomandi **IndraDrive Cs con funzioni STO** (Safe Torque Off - Disinserzione coppia sicura), certificate nel settembre 2010, e SBC (Safe Brake Control - Controllo freni sicuro).

*Bosch Rexroth è una delle aziende leader a livello mondiale specializzata nelle tecnologie per l'azionamento e il controllo del movimento. Con il marchio Rexroth, l'azienda fornisce a oltre 500.000 clienti soluzioni su misura per l'azionamento, il controllo e il movimento di macchine e impianti industriali. Bosch Rexroth è azienda partner nel settore dell'automazione industriale per le attrezzature degli impianti e le macchine operatrici mobili, nonché nell'utilizzo delle energie rinnovabili. Bosch Rexroth fornisce soluzioni specifiche e su misura per ogni tipo di mercato. Bosch Rexroth, come The Drive & Control Company, sviluppa, produce e distribuisce i propri*

Per la stampa:  
SECI  
Luca Leoni  
Francesca Furlan  
Tel. +39 02 72001513  
francesca.furlan@seci1981.it

Per il pubblico:  
Bosch Rexroth S.p.A.  
Ufficio Marketing:  
Fax +39 02 92365.537  
marketing@boschrexroth.it

## Comunicato stampa

*componenti e sistemi in oltre 80 paesi. L'azienda del gruppo Bosch ha raggiunto nel 2010, con 34.900 collaboratori, un fatturato di circa 5,1 miliardi di euro.*

*Ulteriori informazioni al sito: [www.boschrexroth.it](http://www.boschrexroth.it)*

*Il Gruppo Bosch è fornitore leader e globale di tecnologie e servizi. Nel 2010, grazie anche ai circa 285.000 collaboratori impiegati nei Settori di business Tecnica per autoveicoli, Tecnologia industriale, Beni di consumo e Tecnologie costruttive, il Gruppo Bosch ha registrato un fatturato di 47,3 miliardi di euro. Il Gruppo è costituito dall'azienda Robert Bosch GmbH e da più di 350 tra consociate e filiali in oltre 60 Paesi, 150 se si includono i partner commerciali. Le attività internazionali di sviluppo, di produzione e di vendita sono alla base della continua crescita. Nel 2010 Bosch ha investito 3,8 miliardi di euro in Ricerca e Sviluppo, registrando oltre 3.800 brevetti in tutto il mondo. Grazie ai suoi prodotti e servizi Bosch migliora la qualità della vita, offrendo soluzioni valide e innovative.*

*Ulteriori informazioni su: [www.bosch.it](http://www.bosch.it), [www.bosch.it/stampa](http://www.bosch.it/stampa)*

Per la stampa:

SECI

Luca Leoni

Francesca Furlan

Tel. +39 02 72001513

[francesca.furlan@seci1981.it](mailto:francesca.furlan@seci1981.it)

Per il pubblico:

Bosch Rexroth S.p.A.

Ufficio Marketing:

Fax +39 02 92365.537

[marketing@boschrexroth.it](mailto:marketing@boschrexroth.it)

## Fino all'80% in meno di spese di engineering

Grazie a EasyHandling di Rexroth qualsiasi compito di automazione sarà più veloce ed economico

SPS 2011



EasyHandling svolge compiti di automazione in modo economico, con un risparmio di costi di engineering fino all'80%.

**Grazie a questa soluzione, Rexroth ha compiuto un ulteriore passo in avanti nell'introduzione di un'automazione più economica per tutti i compiti di manipolazione. I processi di automazione vengono estremamente semplificati attraverso l'integrazione delle tecnologie di azionamento e controllo con i sistemi lineari, interfacce elettriche e meccaniche standardizzate, e un nuovo assistente per la messa in servizio del sistema completo. EasyHandling è più che un semplice sistema modulare e riduce il tempo totale previsto per l'assemblaggio, la configurazione e la messa in servizio di un impianto fino all'80%, a seconda dell'applicazione.**

Per raggiungere questo obiettivo, il sistema EasyHandling è basato su 3 diversi livelli di architettura, che includono il base, il comfort e le varianti avanzate. Queste coprono tutti i livelli di automazione – dagli attuatori mecatronici, agli assi intelligenti, attraverso soluzioni di sistema preconfigurate – e permettono una scalabilità efficiente.

La variante EasyHandling *basic* comprende sistemi meccanici ad assi singoli e multipli, pronti per essere installati, di tipo elettrico o pneumatico, abbracciando così tutti i principi di azionamento meccanico. A completamento della gamma sono disponibili ulteriori attuatori pneumatici come pinze e moduli rotanti, così come i sensori. Un tool software dedicato alla selezione e al dimensionamento riduce al minimo i tempi di progettazione e di configurazione.

Per la stampa:  
SECI  
Luca Leoni  
Francesca Furlan  
Tel. +39 02 72001513  
francesca.furlan@seci1981.it

Per il pubblico:  
Bosch Rexroth S.p.A.  
Ufficio Marketing:  
Fax +39 02 92365.537  
marketing@boschrexroth.it

## Comunicato stampa

SPS 2011

### **Parametri meccanici già definiti**

Servoazionamenti preconfigurati si affiancano all'intera gamma di assi della variante *basic* nella versione *EasyHandling comfort*. Grazie all'utilizzo del nuovo hardware IndraDrive Cs che supporta diversi protocolli di comunicazione su base Ethernet, i servoazionamenti comunicano con l'intelligenza di macchina attraverso SERCOS III, PROFINET IO, EtherNet/IP e EtherCat. E' inoltre possibile attrezzare gli azionamenti con un'interfaccia PROFIBUS o con le altre più comuni interfacce. *EasyHandling comfort* quindi combina un'elevata versatilità con un'estrema facilità di messa in servizio. Rexroth è l'unico produttore in grado di offrire uno strumento di engineering nel quale dati elettrici e meccanici vengono già definiti per ogni asse. L'assistente per la messa in servizio dell'*EasyHandling* riconosce il tipo di motore IndraDyn attraverso la targhetta elettronica e, dopo aver inserito semplicemente il numero seriale del modulo lineare, richiama automaticamente anche i parametri meccanici. Questo riduce la fase di inserimento dei dati a pochi specifici parametri applicativi, abbattendo così il tempo richiesto per la parametrizzazione fino al 90%. *EasyHandling* semplifica inoltre il design e l'assemblaggio, poiché il metodo utilizzato di connessione universale riduce il bisogno di realizzare componenti di adattamento fino al 75%.

### **Istruzioni di manutenzione customizzabili prolungano la vita della macchina**

Nel terzo livello, *EasyHandling advanced*, Rexroth integra nei sistemi di manipolazione un controllo motion-logic scalabile e preconfigurato rispondente alla normativa IEC 61131-3 e allo standard PLCopen. Questo permette di sostituire onerose programmazioni con una configurazione semplice e veloce grazie a delle funzioni predefinite. Il controllo elabora i profili di motion con movimenti coordinati punto a punto, ottimizzando al meglio i percorsi di manipolazione dei sistemi cartesiani. Il software di controllo dell'azionamento fornisce all'operatore specifiche istruzioni di manutenzione, confrontando le attuali traiettorie e i tempi ciclo con i dati meccanici predefiniti in base agli assi. Questo garantisce, per esempio, che gli intervalli di lubrificazione vengano rispettati. Il risultato è una durata di vita più lunga e minori rischi di rotture meccaniche.

*Bosch Rexroth è una delle aziende leader a livello mondiale specializzata nelle tecnologie per l'azionamento e il controllo del movimento. Con il marchio Rexroth, l'azienda fornisce a oltre 500.000 clienti soluzioni su misura per l'azionamento, il controllo e il movimento di macchine e impianti*

Per la stampa:  
SECI  
Luca Leoni  
Francesca Furlan  
Tel. +39 02 72001513  
francesca.furlan@seci1981.it

Per il pubblico:  
Bosch Rexroth S.p.A.  
Ufficio Marketing:  
Fax +39 02 92365.537  
marketing@boschrexroth.it

*industriali. Bosch Rexroth è azienda partner nel settore dell'automazione industriale per le attrezzature degli impianti e le macchine operatrici mobili, nonché nell'utilizzo delle energie rinnovabili. Bosch Rexroth fornisce soluzioni specifiche e su misura per ogni tipo di mercato. Bosch Rexroth, come The Drive & Control Company, sviluppa, produce e distribuisce i propri componenti e sistemi in oltre 80 paesi. L'azienda del gruppo Bosch ha raggiunto nel 2010, con 34.900 collaboratori, un fatturato di circa 5,1 miliardi di euro.*

SPS 2011

Ulteriori informazioni al sito: [www.boschrexroth.it](http://www.boschrexroth.it)

*Il Gruppo Bosch è fornitore leader e globale di tecnologie e servizi. Nel 2010, grazie anche ai circa 285.000 collaboratori impiegati nei Settori di business Tecnica per autoveicoli, Tecnologia industriale, Beni di consumo e Tecnologie costruttive, il Gruppo Bosch ha registrato un fatturato di 47,3 miliardi di euro. Il Gruppo è costituito dall'azienda Robert Bosch GmbH e da più di 350 tra consociate e filiali in oltre 60 Paesi, 150 se si includono i partner commerciali. Le attività internazionali di sviluppo, di produzione e di vendita sono alla base della continua crescita. Nel 2010 Bosch ha investito 3,8 miliardi di euro in Ricerca e Sviluppo, registrando oltre 3.800 brevetti in tutto il mondo. Grazie ai suoi prodotti e servizi Bosch migliora la qualità della vita, offrendo soluzioni valide e innovative.*

Ulteriori informazioni su: [www.bosch.it](http://www.bosch.it), [www.bosch.it/stampa](http://www.bosch.it/stampa)

Per la stampa:

SECI

Luca Leoni

Francesca Furlan

Tel. +39 02 72001513

[francesca.furlan@seci1981.it](mailto:francesca.furlan@seci1981.it)

Per il pubblico:

Bosch Rexroth S.p.A.

Ufficio Marketing:

Fax +39 02 92365.537

[marketing@boschrexroth.it](mailto:marketing@boschrexroth.it)

## IndraDrive Cs – Un azionamento piccolo per una comunicazione universale

SPS 2011



IndraDrive Cs di Rexroth: i nuovi azionamenti aperti al mondo Ethernet (trifase 230V da 100 a 1,5 kW – trifase 380V da 400 W a 9 kW ).

**Con la nuova serie di azionamenti compatti IndraDrive Cs, Rexroth ha ampliato verso il basso la potenza della gamma degli azionamenti IndraDrive che ha riscosso in questi anni un successo internazionale. Oltre al design compatto e a performance eccellenti, IndraDrive Cs si distingue per le interfacce esclusive di comunicazione su base Ethernet e soddisfa le sempre più ampie richieste di apertura con i nuovi hardware di comunicazione compatibili con protocolli multipli.**

I protocolli SERCOS III, PROFINET IO (RT), EtherNet/IP e EtherCaT sono disponibili sin dalla versione base. Attraverso un'unica interfaccia hardware universale è garantita la completa compatibilità con tutti i nuovi protocolli di comunicazione basati su Ethernet, e facilmente selezionabili con il software IndraWorks. Attraverso IndraDrive Cs Rexroth offre ai propri clienti un'alta flessibilità nella scelta del feedback di posizione adottando un'interfaccia multipla compatibile con tutti i tipi di encoder presenti nel mercato industriale.

L'utilizzo opzionale del Motion Logic Control, compatibile con la norma IEC 61131-3 e la "Safety on board" integrata completano il profilo di elevata flessibilità dei nuovi azionamenti compatti di Rexroth – permettendo di soddisfare tutte le esigenze di movimentazione del cliente.

Per la stampa:  
SECI  
Luca Leoni  
Francesca Furlan  
Tel. +39 02 72001513  
francesca.furlan@seci1981.it

Per il pubblico:  
Bosch Rexroth S.p.A.  
Ufficio Marketing:  
Fax +39 02 92365.537  
marketing@boschrexroth.it

## Comunicato stampa

*Bosch Rexroth è una delle aziende leader a livello mondiale specializzata nelle tecnologie per l'azionamento e il controllo del movimento. Con il marchio Rexroth, l'azienda fornisce a oltre 500.000 clienti soluzioni su misura per l'azionamento, il controllo e il movimento di macchine e impianti industriali. Bosch Rexroth è azienda partner nel settore dell'automazione industriale per le attrezzature degli impianti e le macchine operatrici mobili, nonché nell'utilizzo delle energie rinnovabili. Bosch Rexroth fornisce soluzioni specifiche e su misura per ogni tipo di mercato. Bosch Rexroth, come The Drive & Control Company, sviluppa, produce e distribuisce i propri componenti e sistemi in oltre 80 paesi. L'azienda del gruppo Bosch ha raggiunto nel 2010, con 34.900 collaboratori, un fatturato di circa 5,1 miliardi di euro.*

SPS 2011

Ulteriori informazioni al sito: [www.boschrexroth.it](http://www.boschrexroth.it)

*Il Gruppo Bosch è fornitore leader e globale di tecnologie e servizi. Nel 2010, grazie anche ai circa 285.000 collaboratori impiegati nei Settori di business Tecnica per autoveicoli, Tecnologia industriale, Beni di consumo e Tecnologie costruttive, il Gruppo Bosch ha registrato un fatturato di 47,3 miliardi di euro. Il Gruppo è costituito dall'azienda Robert Bosch GmbH e da più di 350 tra consociate e filiali in oltre 60 Paesi, 150 se si includono i partner commerciali. Le attività internazionali di sviluppo, di produzione e di vendita sono alla base della continua crescita. Nel 2010 Bosch ha investito 3,8 miliardi di euro in Ricerca e Sviluppo, registrando oltre 3.800 brevetti in tutto il mondo. Grazie ai suoi prodotti e servizi Bosch migliora la qualità della vita, offrendo soluzioni valide e innovative.*

Ulteriori informazioni su: [www.bosch.it](http://www.bosch.it), [www.bosch.it/stampa](http://www.bosch.it/stampa)

Per la stampa:

SECI

Luca Leoni

Francesca Furlan

Tel. +39 02 72001513

[francesca.furlan@seci1981.it](mailto:francesca.furlan@seci1981.it)

Per il pubblico:

Bosch Rexroth S.p.A.

Ufficio Marketing:

Fax +39 02 92365.537

[marketing@boschrexroth.it](mailto:marketing@boschrexroth.it)

## Il controller appropriato per qualsiasi requisito Nuovi controllori Rexroth per applicazioni PLC/Motion e per applicazioni CNC

SPS 2011



Il controller IndraControl L25 estende il portafoglio di controllori Rexroth per applicazioni PLC di media potenza e applicazioni Motion.

**Con i nuovi controllori IndraControl L25 e L85, Rexroth presenta due ulteriori piattaforme hardware per sistemi Motion Logic. Mentre IndraControl L25 rafforza la gamma dei controllori per applicazioni PLC di media potenza e applicazioni Motion Control, IndraControl L85 è concepito per soddisfare elevatissimi requisiti nell'ambito delle applicazioni CNC.**

Il nuovo IndraControl L25 si integra nell'attuale piattaforma prodotti Bosch Rexroth, compatibile per applicazioni PLC in abbinamento con la soluzione di sistema IndraLogic XLC, e per applicazioni Motion in abbinamento con la soluzione di sistema Motion Logic su base controller IndraMotion MLC.

Il controller ad alte prestazioni IndraControl L85 si inserisce nella piattaforma per applicazioni CNC con elevati requisiti nei tempi di elaborazione. Dotata di processore Dual Core, la piattaforma introduce un'ulteriore categoria prestazionale CNC basata sulla soluzione di sistema CNC IndraMotion MTX Advanced. Una distribuzione intelligente delle risorse nella CPU multicore consente un'autentica elaborazione in parallelo delle funzioni CNC e PLC.

Entrambi i controller sono equipaggiati con interfacce di comunicazione utilizzabili come Master o Slave per gli standard SERCOS III, PROFINET RT, EtherNet/IP e PROFIBUS e supportano gli stessi moduli I/O Inline delle piattaforme di controllo della serie IndraControl L. Ulteriori funzioni e interfacce di comunicazione ausiliarie vengono fornite come moduli funzionali.

L'intero flusso di lavoro di engineering, inclusa la configurazione del controller, è sviluppato all'interno del tool software IndraWorks.

Per la stampa:  
SECI  
Luca Leoni  
Francesca Furlan  
Tel. +39 02 72001513  
francesca.furlan@seci1981.it

Per il pubblico:  
Bosch Rexroth S.p.A.  
Ufficio Marketing:  
Fax +39 02 92365.537  
marketing@boschrexroth.it

I nuovi controller IndraControl L25 e L85 si integrano nelle soluzioni di automazione Rexroth esistenti in maniera omogenea e compatibile.

SPS 2011

*Bosch Rexroth è una delle aziende leader a livello mondiale specializzata nelle tecnologie per l'azionamento e il controllo del movimento. Con il marchio Rexroth, l'azienda fornisce a oltre 500.000 clienti soluzioni su misura per l'azionamento, il controllo e il movimento di macchine e impianti industriali. Bosch Rexroth è azienda partner nel settore dell'automazione industriale per le attrezzature degli impianti e le macchine operatrici mobili, nonché nell'utilizzo delle energie rinnovabili. Bosch Rexroth fornisce soluzioni specifiche e su misura per ogni tipo di mercato. Bosch Rexroth, come The Drive & Control Company, sviluppa, produce e distribuisce i propri componenti e sistemi in oltre 80 paesi. L'azienda del gruppo Bosch ha raggiunto nel 2010, con 34.900 collaboratori, un fatturato di circa 5,1 miliardi di euro.*

*Ulteriori informazioni al sito: [www.boschrexroth.it](http://www.boschrexroth.it)*

*Il Gruppo Bosch è fornitore leader e globale di tecnologie e servizi. Nel 2010, grazie anche ai circa 285.000 collaboratori impiegati nei Settori di business Tecnica per autoveicoli, Tecnologia industriale, Beni di consumo e Tecnologie costruttive, il Gruppo Bosch ha registrato un fatturato di 47,3 miliardi di euro. Il Gruppo è costituito dall'azienda Robert Bosch GmbH e da più di 350 tra consociate e filiali in oltre 60 Paesi, 150 se si includono i partner commerciali. Le attività internazionali di sviluppo, di produzione e di vendita sono alla base della continua crescita. Nel 2010 Bosch ha investito 3,8 miliardi di euro in Ricerca e Sviluppo, registrando oltre 3.800 brevetti in tutto il mondo. Grazie ai suoi prodotti e servizi Bosch migliora la qualità della vita, offrendo soluzioni valide e innovative.*

*Ulteriori informazioni su: [www.bosch.it](http://www.bosch.it), [www.bosch.it/stampa](http://www.bosch.it/stampa)*

Per la stampa:

SECI

Luca Leoni

Francesca Furlan

Tel. +39 02 72001513

[francesca.furlan@seci1981.it](mailto:francesca.furlan@seci1981.it)

Per il pubblico:

Bosch Rexroth S.p.A.

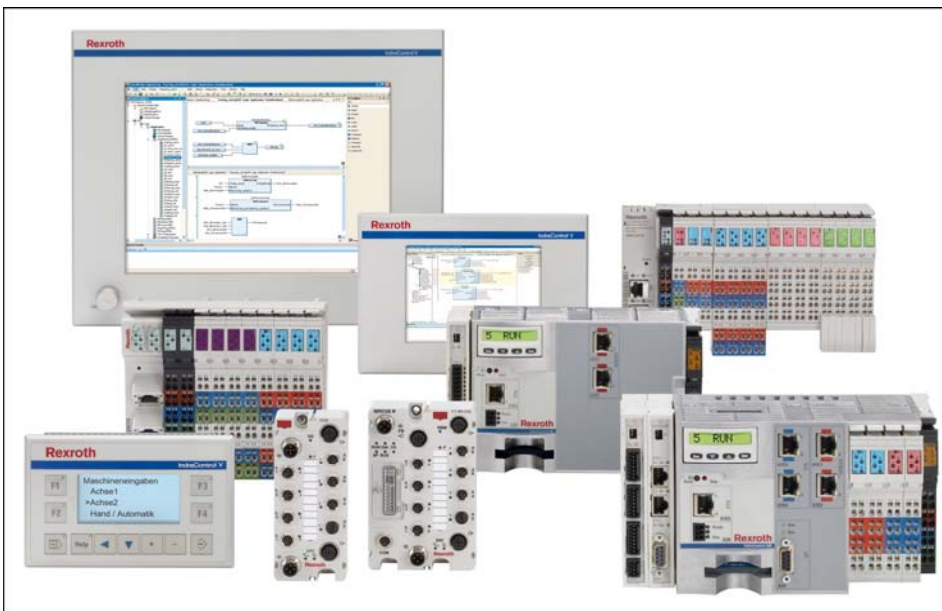
Ufficio Marketing:

Fax +39 02 92365.537

[marketing@boschrexroth.it](mailto:marketing@boschrexroth.it)

## Automazione più snella grazie a nuove funzionalità La nuova famiglia PLC: IndraLogic XLC di Rexroth

SPS 2011



IndraLogic XLC offre nuove funzionalità, comunicazione veloce e real-time via SERCOS III, ed è ideale per una grande varietà di applicazioni.

**Con IndraLogic XLC (eXtended Logic Control), Rexroth presenta una nuova famiglia di controlli PLC le cui capacità superano le funzionalità standard dei PLC tradizionali. Gli utenti possono attingere a un'ampia quantità di nuove funzioni che permettono di realizzare software modulari accorciando i tempi di sviluppo. Tutte le funzioni di pianificazione, configurazione, programmazione e diagnostica sono standardizzate in un singolo ambiente di progettazione. Sono disponibili anche funzioni flessibili per il Motion Control. IndraLogic XLC inoltre può essere collegato ai dispositivi periferici tramite differenti reti di comunicazioni realtime quali SERCOS III ed altre interfacce Ethernet industriali.**

IndraLogic XLC permette soluzioni scalabili su base PC embedded e controller-based integrate con l'ultima piattaforma IndraControl. Le varianti hardware basate su IPC completeranno il portafoglio di prodotti del 2011.

Rexroth ha migliorato la programmazione del PLC insieme con il partner tecnologico Smart Software Solutions (3S). Il kernel PLC CoDeSys V3 è stato integrato in modo omogeneo all'interno della piattaforma di programmazione IndraWorks e del sistema multitasking runtime di Bosch Rexroth. Questo permette agli utenti di utilizzare molte nuove funzioni con le quali possono

Per la stampa:  
SECI  
Luca Leoni  
Francesca Furlan  
Tel. +39 02 72001513  
francesca.furlan@seci1981.it

Per il pubblico:  
Bosch Rexroth S.p.A.  
Ufficio Marketing:  
Fax +39 02 92365.537  
marketing@boschrexroth.it

## Comunicato stampa

realizzare progetti modulari in tempi più rapidi di prima. Le funzioni includono strumenti per l'editing, la programmazione orientata agli oggetti come estensione della programmazione standard IEC 61131-3, vaste librerie di blocchi funzionali pronti all'uso e compilatori veloci per la generazione di codici macchina ad elevate prestazioni.

SPS 2011

Il modulo template GAT<sup>compact</sup> (Generic Application Template) semplifica ed accelera il processo di realizzazione di nuove macchine, aumentando la qualità ed affidabilità del software e riducendo considerevolmente gli sforzi di progettazione.

La comunicazione tra il controllo e i sistemi periferici decentralizzati, come input e output o azionamenti, avviene attraverso il protocollo real-time Ethernet SERCOS III. I tempi ciclo del PLC, veloci fino a 250 us, permettono ottimi tempi di risposta per la gestione di segnali critici. I controlli IndraLogic XLC sono inoltre configurati per gestire funzioni di motion control avanzate e versatili, integrate nel sistema run-time.

Le applicazioni vanno dal comando di un singolo asse, alla sincronizzazione di assi multipli, fino all'integrazione del FlexProfile per l'implementazione di complesse sequenze di moto. Il software di programmazione IndraWorks offre molte possibilità di editing grafico dei profili di motion sia in modalità offline sia online.

Oltre all'interfaccia Ethernet Realtime SERCOS III, per facilitare l'integrazione in un ampio range di reti di comunicazione, sono disponibili le interfacce master e slave per PROFINET RT, PROFIBUS e EtherNet/IP.

*Bosch Rexroth è una delle aziende leader a livello mondiale specializzata nelle tecnologie per l'azionamento e il controllo del movimento. Con il marchio Rexroth, l'azienda fornisce a oltre 500.000 clienti soluzioni su misura per l'azionamento, il controllo e il movimento di macchine e impianti industriali. Bosch Rexroth è azienda partner nel settore dell'automazione industriale per le attrezzature degli impianti e le macchine operatrici mobili, nonché nell'utilizzo delle energie rinnovabili. Bosch Rexroth fornisce soluzioni specifiche e su misura per ogni tipo di mercato. Bosch Rexroth, come The Drive & Control Company, sviluppa, produce e distribuisce i propri componenti e sistemi in oltre 80 paesi. L'azienda del gruppo Bosch ha raggiunto nel 2010, con 34.900 collaboratori, un fatturato di circa 5,1 miliardi di euro.*

Per la stampa:  
SECI  
Luca Leoni  
Francesca Furlan  
Tel. +39 02 72001513  
francesca.furlan@seci1981.it

Per il pubblico:  
Bosch Rexroth S.p.A.  
Ufficio Marketing:  
Fax +39 02 92365.537  
marketing@boschrexroth.it

Ulteriori informazioni al sito: [www.boschrexroth.it](http://www.boschrexroth.it)

SPS 2011

*Il Gruppo Bosch è fornitore leader e globale di tecnologie e servizi. Nel 2010, grazie anche ai circa 285.000 collaboratori impiegati nei Settori di business Tecnica per autoveicoli, Tecnologia industriale, Beni di consumo e Tecnologie costruttive, il Gruppo Bosch ha registrato un fatturato di 47,3 miliardi di euro. Il Gruppo è costituito dall'azienda Robert Bosch GmbH e da più di 350 tra consociate e filiali in oltre 60 Paesi, 150 se si includono i partner commerciali. Le attività internazionali di sviluppo, di produzione e di vendita sono alla base della continua crescita. Nel 2010 Bosch ha investito 3,8 miliardi di euro in Ricerca e Sviluppo, registrando oltre 3.800 brevetti in tutto il mondo. Grazie ai suoi prodotti e servizi Bosch migliora la qualità della vita, offrendo soluzioni valide e innovative.*

*Ulteriori informazioni su: [www.bosch.it](http://www.bosch.it), [www.bosch.it/stampa](http://www.bosch.it/stampa)*

Per la stampa:

SECI

Luca Leoni

Francesca Furlan

Tel. +39 02 72001513

[francesca.furlan@seci1981.it](mailto:francesca.furlan@seci1981.it)

Per il pubblico:

Bosch Rexroth S.p.A.

Ufficio Marketing:

Fax +39 02 92365.537

[marketing@boschrexroth.it](mailto:marketing@boschrexroth.it)

## Rexroth IndraMotion MTX: nuovo hardware CNC con protocollo Multi-Ethernet

SPS 2011



**Con una nuova gamma di hardware di controllo potenti e altamente compatti montati su guide DIN, Rexroth offre ora le sue soluzioni CNC IndraMotion MTX con protocollo Multi-Ethernet. Con queste nuove soluzioni, gli End User e gli OEM possono trarre vantaggi dai principali fieldbus realtime su base Ethernet come SERCOS III, ProfiNet o Ethernet/IP.**

Da tempo molti OEM ed End User si affidano alla precisione e alla funzionalità della soluzione CNC IndraMotion MTX di Rexroth che utilizza fibre ottiche SERCOS per la movimentazione di precisione e Ethernet TCP/IP e Profibus DP per la gestione delle periferiche.

Dalla versione 11 del software, in aggiunta ai modelli in fibra ottica, i clienti possono scegliere le piattaforme hardware montate su guida DIN, certificate e compatte, rispettivamente CML45 (IndraMotion MTX standard), CML 65 (IndraMotion MTX performance) o CML 85 (IndraMotion MTX advanced), realizzate con tecnologia embedded ad alte prestazioni con un'ampia gamma di connettività.

I controller offrono due porte Ethernet real-time SERCOS III da 100 Mb/s per una movimentazione altamente sincronizzata e per la gestione I/O, inclusa la comunicazione TCP/IP su SERCOS III per l'accesso ai parametri degli

Per la stampa:  
SECI  
Luca Leoni  
Francesca Furlan  
Tel. +39 02 72001513  
francesca.furlan@seci1981.it

Per il pubblico:  
Bosch Rexroth S.p.A.  
Ufficio Marketing:  
Fax +39 02 92365.537  
marketing@boschrexroth.it

## Comunicato stampa

azionamento e per il backup. In aggiunta, l'utente può configurare due porte Ethernet in tempo reale mediante la suite di engineering IndraWorks di Rexroth per gestire il fieldbus ProfiNet o Ethernet/IP.

SPS 2011

Le interfacce tradizionali Profibus DP possono essere collegate alla porta Profibus configurabile come Master o Slave.

Una porta addizionale Ethernet TCP/IP dedicata può essere utilizzata per eseguire programmi NC di grandi dimensioni mediante le cartelle di rete (DNC). La configurazione e programmazione del CNC e degli azionamenti avviene mediante connessione Ethernet utilizzando IndraWorks su un laptop o su PC. L'interfacciamento a dispositivi terze parti è possibile mediante Ethernet TCP/IP tramite un server OPC UA integrato nel controllo. Via Ethernet sono facilmente collegabili un'ampia gamma di hardware HMI su base PC con Windows XP o Windows XP embedded o apparecchi HMI basati su piccoli micro controller.

Il vasto portfolio di periferiche I/O inline e moduli d'interfaccia può essere collegato al bus locale alla destra del controllo oppure ad un accoppiatore bus remoto mediante Realtime Ethernet SERCOS III o Profibus DP.

Nonostante l'hardware estremamente compatto, questi modelli IndraMotion MTX offrono un potente PLC conforme a IEC 61131-3 con tempi di esecuzione molto rapidi e un'ampia gamma di funzioni tecnologiche. I pacchetti funzionali includono foratura, fresatura, lavorazione a 5 assi, tornitura, molatura, dentatura/stampigliatura, punzonatura, taglio laser/saldatura, waterjet, taglio al plasma/taglio ossicombustibile e movimentazione/assemblaggio.

Gli utenti possono scegliere le seguenti configurazioni di controllo CNC per soddisfare le tutte le esigenze operative:

**IndraMotion MTX standard CML 45**, con una CPU da 500 MHz può controllare fino a 8 assi mediante due canali NC, con un'interpolazione simultanea di 4 assi.

**IndraMotion MTX performance CML 65** ha un processore da 1GHz e può controllare da 8 a 64 assi (fino a 32 mandrini) attraverso 3-12 canali NC, a seconda delle opzioni applicate.

**IndraMotion MTX advanced CML 85** fornisce i tempi di elaborazione della logica PLC e del blocco NC in assoluto più rapidi mediante il processore

Per la stampa:

SECI

Luca Leoni

Francesca Furlan

Tel. +39 02 72001513

francesca.furlan@seci1981.it

Per il pubblico:

Bosch Rexroth S.p.A.

Ufficio Marketing:

Fax +39 02 92365.537

marketing@boschrexroth.it

CoreDuo. Può controllare da 8 a 64 assi (fino a 32 mandrini) attraverso 3-12 canali NC, in funzione delle opzioni applicate.

SPS 2011

*Bosch Rexroth è una delle aziende leader a livello mondiale specializzata nelle tecnologie per l'azionamento e il controllo del movimento. Con il marchio Rexroth, l'azienda fornisce a oltre 500.000 clienti soluzioni su misura per l'azionamento, il controllo e il movimento di macchine e impianti industriali. Bosch Rexroth è azienda partner nel settore dell'automazione industriale per le attrezzature degli impianti e le macchine operatrici mobili, nonché nell'utilizzo delle energie rinnovabili. Bosch Rexroth fornisce soluzioni specifiche e su misura per ogni tipo di mercato. Bosch Rexroth, come The Drive & Control Company, sviluppa, produce e distribuisce i propri componenti e sistemi in oltre 80 paesi. L'azienda del gruppo Bosch ha raggiunto nel 2010, con 34.900 collaboratori, un fatturato di circa 5,1 miliardi di euro.*

Ulteriori informazioni al sito: [www.boschrexroth.it](http://www.boschrexroth.it)

*Il Gruppo Bosch è fornitore leader e globale di tecnologie e servizi. Nel 2010, grazie anche ai circa 285.000 collaboratori impiegati nei Settori di business Tecnica per autoveicoli, Tecnologia industriale, Beni di consumo e Tecnologie costruttive, il Gruppo Bosch ha registrato un fatturato di 47,3 miliardi di euro. Il Gruppo è costituito dall'azienda Robert Bosch GmbH e da più di 350 tra consociate e filiali in oltre 60 Paesi, 150 se si includono i partner commerciali. Le attività internazionali di sviluppo, di produzione e di vendita sono alla base della continua crescita. Nel 2010 Bosch ha investito 3,8 miliardi di euro in Ricerca e Sviluppo, registrando oltre 3.800 brevetti in tutto il mondo. Grazie ai suoi prodotti e servizi Bosch migliora la qualità della vita, offrendo soluzioni valide e innovative.*

Ulteriori informazioni su: [www.bosch.it](http://www.bosch.it), [www.bosch.it/stampa](http://www.bosch.it/stampa)

Per la stampa:

SECI

Luca Leoni

Francesca Furlan

Tel. +39 02 72001513

[francesca.furlan@seci1981.it](mailto:francesca.furlan@seci1981.it)

Per il pubblico:

Bosch Rexroth S.p.A.

Ufficio Marketing:

Fax +39 02 92365.537

[marketing@boschrexroth.it](mailto:marketing@boschrexroth.it)

## Un controllo completo per azionamenti idraulici, elettrici e pneumatici

SPS 2011

Rexroth IndraMotion MLC integra il Motion Control con il know-how della fluidotecnica



IndraMotion MLC sfrutta appieno i vantaggi dell'idraulica integrando il know-how applicativo di Rexroth in librerie di sistema pronte all'uso.

**Con una nuova versione di IndraMotion MLC, Rexroth presenta un sistema aperto di Motion Logic per un'agevole automazione di sistemi con azionamenti idraulici, elettrici, pneumatici e ibridi. Tale versione si basa su standard aperti di comunicazione realtime Ethernet quali SERCOS III e supporta architetture di controllo sia centralizzate che decentralizzate. Inoltre Rexroth ha integrato nel sistema numerose funzioni di regolazione per assi idraulici. L'hardware scalabile consente di espandere modularmente il sistema per gestire sino a 64 assi con una singola unità di controllo. E grazie alla cross communication, tale numero è espandibile in modo pressoché illimitato.**

IndraMotion MLC integra un PLC open source conforme a IEC 61131-3 con un efficiente Motion Control; tramite appositi regolatori idraulici, il sistema separa la fisica di azionamento dal livello di controllo ed automazione. In tal modo, Rexroth agevola la progettazione e la messa in servizio, l'esercizio e la diagnostica, consentendo la realizzazione di macchine altamente produttive. Gli utenti possono così mettere comodamente in servizio gli azionamenti elettrici, idraulici, pneumatici e ibridi utilizzando lo stesso strumento di engineering IndraWorks. Un modulo I/O, espressamente armonizzato sui requisiti dell'idraulica, rileva tutti i principali parametri di processo.

Per la stampa:  
SECI  
Luca Leoni  
Francesca Furlan  
Tel. +39 02 72001513  
francesca.furlan@seci1981.it

Per il pubblico:  
Bosch Rexroth S.p.A.  
Ufficio Marketing:  
Fax +39 02 92365.537  
marketing@boschrexroth.it

## Comunicato stampa

L'impiego della comunicazione real time su base Ethernet SERCOS III garantisce la necessaria sincronia di comunicazione fra controllo, azionamenti e I/O, ottenendo così una regolazione altamente dinamica di tutti i dispositivi presenti in campo, in architetture centralizzate o decentralizzate. Per compiti di comunicazione non critici, l'utente può utilizzare le comuni tipologie di Fieldbus e di protocolli Ethernet.

IndraMotion MLC sfrutta appieno i vantaggi dell'idraulica integrando il know-how applicativo di Rexroth in librerie di sistema pronte all'uso. Tutte le funzionalità idrauliche vengono svolte da Function Block Best in Class per posizionamento, sincronismo, forza, regolazioni separate di forza e corsa e frenatura in funzione della corsa. La regolazione del sincronismo comprende tutti i principi fondamentali, oltre a diverse varianti attive e passive. Per ottenere tutto ciò, l'utente deve soltanto selezionare il Function Block appropriato. Al contempo, la filosofia open source del controllo offre ai costruttori di macchine notevole libertà nell'implementare il proprio know-how di regolazione, ad esempio per la generazione di valori nominali o per modelli di regolatori personalizzati.

Oltre ai linguaggi di programmazione conforme a IEC 61131-3, Rexroth offre, con la programmazione sequenziale, la possibilità pratica di realizzare compiti ciclici e sequenziali con un linguaggio comune, mantenendo così una chiara separazione fra i compiti del PLC e quelli del Motion Control. La programmazione sequenziale sviluppata da Rexroth per soluzioni di sistema elettroidrauliche rende facilmente leggibili e gestibili anche i progetti complessi. Utilizzando questo tool, i programmatori possono implementare in modo semplice e rapido applicazioni estese, ad esempio cuscinetti ammortizzanti per imbutitrici.

Le ampie funzionalità di diagnostica del tool Rexroth WinView integrato in IndraMotion MLC agevolano la ricerca dei guasti e l'ottimizzazione dei processi. Questo tool registra in real time, su un massimo di 100 canali, tutte le variabili PLC e di processo, memorizzandole in modo continuo e a lungo termine anche in un PC. Tutto ciò agevola l'analisi dei guasti sporadici negli impianti, velocizzandone al contempo il riavviamento dopo le anomalie.

Il compatto hardware su base controller di IndraMotion MLC viene integrato da Rexroth con un portfolio di I/O modulari. Essi gestiscono gli azionamenti idraulici a gruppi di 4, adempiendo con la loro robustezza a tutti i requisiti tipici dell'idraulica, quali la resistenza a cortocircuiti e sovraccarichi. I moduli I/O sono preposti al rilevamento di posizione e di pressione, oltre che all'azionamento delle valvole continue. Con una regolazione di azionamento

SPS 2011

Per la stampa:  
SECI  
Luca Leoni  
Francesca Furlan  
Tel. +39 02 72001513  
francesca.furlan@seci1981.it

Per il pubblico:  
Bosch Rexroth S.p.A.  
Ufficio Marketing:  
Fax +39 02 92365.537  
marketing@boschrexroth.it

centralizzata, IndraMotion MLC supporta sino a 32 assi che diventano 64 con una filosofia decentralizzata.

SPS 2011

*Bosch Rexroth è una delle aziende leader a livello mondiale specializzata nelle tecnologie per l'azionamento e il controllo del movimento. Con il marchio Rexroth, l'azienda fornisce a oltre 500.000 clienti soluzioni su misura per l'azionamento, il controllo e il movimento di macchine e impianti industriali. Bosch Rexroth è azienda partner nel settore dell'automazione industriale per le attrezzature degli impianti e le macchine operatrici mobili, nonché nell'utilizzo delle energie rinnovabili. Bosch Rexroth fornisce soluzioni specifiche e su misura per ogni tipo di mercato. Bosch Rexroth, come The Drive & Control Company, sviluppa, produce e distribuisce i propri componenti e sistemi in oltre 80 paesi. L'azienda del gruppo Bosch ha raggiunto nel 2010, con 34.900 collaboratori, un fatturato di circa 5,1 miliardi di euro.*

Ulteriori informazioni al sito: [www.boschrexroth.it](http://www.boschrexroth.it)

*Il Gruppo Bosch è fornitore leader e globale di tecnologie e servizi. Nel 2010, grazie anche ai circa 285.000 collaboratori impiegati nei Settori di business Tecnica per autoveicoli, Tecnologia industriale, Beni di consumo e Tecnologie costruttive, il Gruppo Bosch ha registrato un fatturato di 47,3 miliardi di euro. Il Gruppo è costituito dall'azienda Robert Bosch GmbH e da più di 350 tra consociate e filiali in oltre 60 Paesi, 150 se si includono i partner commerciali. Le attività internazionali di sviluppo, di produzione e di vendita sono alla base della continua crescita. Nel 2010 Bosch ha investito 3,8 miliardi di euro in Ricerca e Sviluppo, registrando oltre 3.800 brevetti in tutto il mondo. Grazie ai suoi prodotti e servizi Bosch migliora la qualità della vita, offrendo soluzioni valide e innovative.*

Ulteriori informazioni su: [www.bosch.it](http://www.bosch.it), [www.bosch.it/stampa](http://www.bosch.it/stampa)

Per la stampa:

SECI

Luca Leoni

Francesca Furlan

Tel. +39 02 72001513

[francesca.furlan@seci1981.it](mailto:francesca.furlan@seci1981.it)

Per il pubblico:

Bosch Rexroth S.p.A.

Ufficio Marketing:

Fax +39 02 92365.537

[marketing@boschrexroth.it](mailto:marketing@boschrexroth.it)

## Per movimentare piccole masse in modo dinamico e preciso

SPS 2011

La nuova serie ironless estende l'ambito di applicazione dei motori lineari Rexroth



I nuovi motori lineari ironless: estremamente precisi, dinamici e semplici da integrare.

**I nuovi motori lineari ironless Rexroth posizionano piccole masse con estrema precisione e in perfetto sincronismo. I motori della serie ironless MCL non soltanto si distinguono per l'elevata dinamica, ma sono anche facilmente integrabili all'interno di una macchina. Fra gli ambiti di applicazione tipici citiamo la tecnica di montaggio e la manipolazione, oltre al settore fotovoltaico e dei semiconduttori.**

La serie MCL comprende quattro grandezze con lunghezze graduate e una gamma di potenze massime da 20 a 1.700 newton, il che consente un'accelerazione sino a 300 m/s<sup>2</sup> e una velocità massima di 1.300 m/min. Per aumentare ulteriormente le forze, è possibile disporre in serie o in parallelo vari elementi primari. La struttura compatta offre diversi livelli di fissaggio sull'elemento primario e su quello secondario, consentendo la massima libertà nell'allestimento. Su richiesta, i motori lineari sono equipaggiabili con un'unità Hall per il rilevamento di posizione per la prima commutazione.

A differenza della versione ironcore, i motori lineari della serie MCL si distinguono proprio per la struttura ironless dell'elemento primario contenente l'avvolgimento trifase. L'avvolgimento trifase in rame è integralmente in fusione e non inserito in un nucleo in ferro. Il supporto dell'elemento primario, preposto al montaggio di quest'ultimo e alla dispersione del calore, è realizzato in alluminio; l'elemento secondario a forma di "U" contiene i magneti permanenti e racchiude l'elemento primario.

Per la stampa:  
SECI  
Luca Leoni  
Francesca Furlan  
Tel. +39 02 72001513  
francesca.furlan@seci1981.it

Per il pubblico:  
Bosch Rexroth S.p.A.  
Ufficio Marketing:  
Fax +39 02 92365.537  
marketing@boschrexroth.it

## Comunicato stampa

Questa struttura fa sì che fra elemento primario e secondario non si creino né forze di attrazione né forze di cogging. La costante di forza è lineare poiché non crea effetti di saturazione e consente di utilizzare rotaie compatte ed efficienti.

SPS 2011

Tali aspetti, combinati con le dimensioni relativamente contenute della massa spostata dell'elemento primario, consentono una dinamica molto elevata e al tempo stesso la massima precisione.

I motori lineari ironless vengono tipicamente impiegati in quelle applicazioni che richiedono una movimentazione molto precisa di piccole masse alle massime velocità di clock possibili. Tali ambiti comprendono, fra gli altri, sistemi automatici di equipaggiamento per l'industria dei semiconduttori oppure unità Pick&Place per automazione generale. L'elevatissimo sincronismo dei motori lineari li rende inoltre ideali per l'impiego in macchine di misura o laser per i sistemi fotovoltaici.

*Bosch Rexroth è una delle aziende leader a livello mondiale specializzata nelle tecnologie per l'azionamento e il controllo del movimento. Con il marchio Rexroth, l'azienda fornisce a oltre 500.000 clienti soluzioni su misura per l'azionamento, il controllo e il movimento di macchine e impianti industriali. Bosch Rexroth è azienda partner nel settore dell'automazione industriale per le attrezzature degli impianti e le macchine operatrici mobili, nonché nell'utilizzo delle energie rinnovabili. Bosch Rexroth fornisce soluzioni specifiche e su misura per ogni tipo di mercato. Bosch Rexroth, come The Drive & Control Company, sviluppa, produce e distribuisce i propri componenti e sistemi in oltre 80 paesi. L'azienda del gruppo Bosch ha raggiunto nel 2010, con 34.900 collaboratori, un fatturato di circa 5,1 miliardi di euro.*

Ulteriori informazioni al sito: [www.boschrexroth.it](http://www.boschrexroth.it)

*Il Gruppo Bosch è fornitore leader e globale di tecnologie e servizi. Nel 2010, grazie anche ai circa 285.000 collaboratori impiegati nei Settori di business Tecnica per autoveicoli, Tecnologia industriale, Beni di consumo e Tecnologie costruttive, il Gruppo Bosch ha registrato un fatturato di 47,3 miliardi di euro. Il Gruppo è costituito dall'azienda Robert Bosch GmbH e da più di 350 tra consociate e filiali in oltre 60 Paesi, 150 se si includono i partner commerciali. Le attività internazionali di sviluppo, di produzione e di vendita*

Per la stampa:  
SECI  
Luca Leoni  
Francesca Furlan  
Tel. +39 02 72001513  
[francesca.furlan@seci1981.it](mailto:francesca.furlan@seci1981.it)

Per il pubblico:  
Bosch Rexroth S.p.A.  
Ufficio Marketing:  
Fax +39 02 92365.537  
[marketing@boschrexroth.it](mailto:marketing@boschrexroth.it)

# Comunicato stampa

*sono alla base della continua crescita. Nel 2010 Bosch ha investito 3,8 miliardi di euro in Ricerca e Sviluppo, registrando oltre 3.800 brevetti in tutto il mondo. Grazie ai suoi prodotti e servizi Bosch migliora la qualità della vita, offrendo soluzioni valide e innovative.*

*Ulteriori informazioni su: [www.bosch.it](http://www.bosch.it), [www.bosch.it/stampa](http://www.bosch.it/stampa)*

SPS 2011

Per la stampa:

SECI

Luca Leoni

Francesca Furlan

Tel. +39 02 72001513

[francesca.furlan@seci1981.it](mailto:francesca.furlan@seci1981.it)

Per il pubblico:

Bosch Rexroth S.p.A.

Ufficio Marketing:

Fax +39 02 92365.537

[marketing@boschrexroth.it](mailto:marketing@boschrexroth.it)

Gruppi di trattamento per ogni applicazione:  
la serie AS di Rexroth si arricchisce di una nuova taglia  
più piccola con attacchi filettati G1/4

SPS 2011



La serie AS di gruppi di trattamento ha una configurazione modulare, un design moderno e compatto.

**Con la versione più piccola, Rexroth ha ampliato la serie AS per il trattamento dell'aria. Il sistema, che permette di ottenere aria compressa di qualità per una più ampia varietà di applicazioni e ambienti di lavoro, adesso include la taglia AS1 per l'utilizzo dove è necessario un range di portate minori.**

Con una larghezza di 43 mm e una connessione filettata G1/4, la serie AS1 è praticamente destinata ad applicazioni con requisiti di portata fino a 1000 l/min. Come i modelli più grandi della serie AS, anche AS1 si distingue per la sua affidabilità, sicurezza ed efficienza di funzionamento.

Questi gruppi di trattamento, non solo permettono di eseguire le funzioni standard di filtraggio, regolazione e lubrificazione; il loro design modulare e compatto consente l'integrazione di tutte le funzioni specifiche.

Regolatori di precisione, distributori, valvole di intercettazione e valvole di riempimento 3/2 completano la gamma delle unità di trattamento, rappresentando così la soluzione ottimale personalizzata per ogni applicazione. La configurazione modulare fa sì che ogni singolo elemento possa essere smontato o aggiunto successivamente, se necessario, anche se già installato.

Per la stampa:  
SECI  
Luca Leoni  
Francesca Furlan  
Tel. +39 02 72001513  
francesca.furlan@seci1981.it

Per il pubblico:  
Bosch Rexroth S.p.A.  
Ufficio Marketing:  
Fax +39 02 92365.537  
marketing@boschrexroth.it

## Comunicato stampa

La serie AS ora è completa in ogni taglia, con attacchi filettati da G1/4 a G1. Grazie alla sua efficienza, questa linea Rexroth è in grado di coprire l'intera gamma di funzionamento dei sistemi con portate nominali fino a 14 500 l/min.

SPS 2011

Le dimensioni compatte e i nuovi materiali rendono la serie AS una soluzione resistente, ma leggera e le superfici lisce di ogni unità consentono una facile pulizia del gruppo stesso.

Rexroth, oltre al prodotto, mette a disposizione online un configuratore completo dove è possibile creare in maniera semplice e intuitiva un gruppo montato, completo di documentazione, disegni, distinta base e file CAD 2D e 3D, che possono essere facilmente integrati nella documentazione di macchina.

*Bosch Rexroth è una delle aziende leader a livello mondiale specializzata nelle tecnologie per l'azionamento e il controllo del movimento. Con il marchio Rexroth, l'azienda fornisce a oltre 500.000 clienti soluzioni su misura per l'azionamento, il controllo e il movimento di macchine e impianti industriali. Bosch Rexroth è azienda partner nel settore dell'automazione industriale per le attrezzature degli impianti e le macchine operatrici mobili, nonché nell'utilizzo delle energie rinnovabili. Bosch Rexroth fornisce soluzioni specifiche e su misura per ogni tipo di mercato. Bosch Rexroth, come The Drive & Control Company, sviluppa, produce e distribuisce i propri componenti e sistemi in oltre 80 paesi. L'azienda del gruppo Bosch ha raggiunto nel 2010, con 34.900 collaboratori, un fatturato di circa 5,1 miliardi di euro.*

Ulteriori informazioni al sito: [www.boschrexroth.it](http://www.boschrexroth.it)

*Il Gruppo Bosch è fornitore leader e globale di tecnologie e servizi. Nel 2010, grazie anche ai circa 285.000 collaboratori impiegati nei Settori di business Tecnica per autoveicoli, Tecnologia industriale, Beni di consumo e Tecnologie costruttive, il Gruppo Bosch ha registrato un fatturato di 47,3 miliardi di euro. Il Gruppo è costituito dall'azienda Robert Bosch GmbH e da più di 350 tra consociate e filiali in oltre 60 Paesi, 150 se si includono i partner commerciali. Le attività internazionali di sviluppo, di produzione e di vendita sono alla base della continua crescita. Nel 2010 Bosch ha investito 3,8 miliardi di euro in Ricerca e Sviluppo, registrando oltre 3.800 brevetti in tutto il mondo. Grazie ai suoi prodotti e servizi Bosch migliora la qualità della vita, offrendo soluzioni valide e innovative.*

Ulteriori informazioni su: [www.bosch.it](http://www.bosch.it), [www.bosch.it/stampa](http://www.bosch.it/stampa)

Per la stampa:  
SECI  
Luca Leoni  
Francesca Furlan  
Tel. +39 02 72001513  
[francesca.furlan@seci1981.it](mailto:francesca.furlan@seci1981.it)

Per il pubblico:  
Bosch Rexroth S.p.A.  
Ufficio Marketing:  
Fax +39 02 92365.537  
[marketing@boschrexroth.it](mailto:marketing@boschrexroth.it)

## Azionamenti decentralizzati Rexroth IndraDrive Mi con connessione Multi-Ethernet e Safety

SPS 2011



**Grazie all'interfaccia Multi-Ethernet, l'azionamento decentralizzato di ultima concezione Rexroth IndraDrive Mi semplifica l'implementazione delle più diverse architetture di automazione con un unico hardware. Inoltre la possibilità di connessione diretta di componenti Ethernet all'azionamento riduce le spese di cablaggio. La funzione di safety STO certificata e integrata nell'azionamento aumenta i gradi di libertà nella progettazione meccanica.**

La nuova interfaccia Multi-Ethernet di ultima concezione integrata nel nuovo IndraDrive Mi riduce la configurazione dei protocolli di comunicazione SERCOS III, PROFINET IO (RT), EtherNet/IP e EtherCAT ad una semplice impostazione software. Questo permette agli OEM di realizzare le differenti richieste di architetture di automazione degli End User con un unico hardware. Ciò permette di semplificare la logistica e ridurre al minimo il magazzino ricambi.

L'azionamento decentralizzato riduce i cablaggi fino all'85% comparato a soluzioni convenzionali. Inoltre, è ora possibile collegare attuatori e periferiche su protocollo Ethernet direttamente all'azionamento. Questo permette di risparmiare i cablaggi dei componenti fino all'armadio e riduce ulteriormente i costi di installazione. Per esempio, gli utenti possono connettere direttamente via SERCOS III gli attuatori Rexroth idraulici e pneumatici.

Per la stampa:  
SECI  
Luca Leoni  
Francesca Furlan  
Tel. +39 02 72001513  
francesca.furlan@seci1981.it

Per il pubblico:  
Bosch Rexroth S.p.A.  
Ufficio Marketing:  
Fax +39 02 92365.537  
marketing@boschrexroth.it

## Comunicato stampa

Grazie alle funzionalità di sicurezza integrate nell'azionamento "Safety on Board" di Rexroth vengono velocizzati i tempi di progettazione meccanica. La funzionalità "Safe Torque Off – STO" equipaggiata sugli assi garantisce la sicurezza senza un controllo addizionale. L'attivazione della funzione STO sull'azionamento interrompe la corrente al motore collegato, prevenendo un'inaspettata partenza del motore quando è ancora in fase di arresto. La funzione STO nell'IndraDrive Mi è certificata con Cat 4 PL e rispetta EN ISO 13849-1 e SIL 3 secondo EN 62061.

SPS 2011

*Bosch Rexroth è una delle aziende leader a livello mondiale specializzata nelle tecnologie per l'azionamento e il controllo del movimento. Con il marchio Rexroth, l'azienda fornisce a oltre 500.000 clienti soluzioni su misura per l'azionamento, il controllo e il movimento di macchine e impianti industriali. Bosch Rexroth è azienda partner nel settore dell'automazione industriale per le attrezzature degli impianti e le macchine operatrici mobili, nonché nell'utilizzo delle energie rinnovabili. Bosch Rexroth fornisce soluzioni specifiche e su misura per ogni tipo di mercato. Bosch Rexroth, come The Drive & Control Company, sviluppa, produce e distribuisce i propri componenti e sistemi in oltre 80 paesi. L'azienda del gruppo Bosch ha raggiunto nel 2010, con 34.900 collaboratori, un fatturato di circa 5,1 miliardi di euro.*

Ulteriori informazioni al sito: [www.boschrexroth.it](http://www.boschrexroth.it)

*Il Gruppo Bosch è fornitore leader e globale di tecnologie e servizi. Nel 2010, grazie anche ai circa 285.000 collaboratori impiegati nei Settori di business Tecnica per autoveicoli, Tecnologia industriale, Beni di consumo e Tecnologie costruttive, il Gruppo Bosch ha registrato un fatturato di 47,3 miliardi di euro. Il Gruppo è costituito dall'azienda Robert Bosch GmbH e da più di 350 tra consociate e filiali in oltre 60 Paesi, 150 se si includono i partner commerciali. Le attività internazionali di sviluppo, di produzione e di vendita sono alla base della continua crescita. Nel 2010 Bosch ha investito 3,8 miliardi di euro in Ricerca e Sviluppo, registrando oltre 3.800 brevetti in tutto il mondo. Grazie ai suoi prodotti e servizi Bosch migliora la qualità della vita, offrendo soluzioni valide e innovative.*

Ulteriori informazioni su: [www.bosch.it](http://www.bosch.it), [www.bosch.it/stampa](http://www.bosch.it/stampa)

Per la stampa:  
SECI  
Luca Leoni  
Francesca Furlan  
Tel. +39 02 72001513  
[francesca.furlan@seci1981.it](mailto:francesca.furlan@seci1981.it)

Per il pubblico:  
Bosch Rexroth S.p.A.  
Ufficio Marketing:  
Fax +39 02 92365.537  
[marketing@boschrexroth.it](mailto:marketing@boschrexroth.it)

## Efficienza energetica in un sistema completo Rexroth presenta nuove unità cilindro-valvola configurabili on-line

SPS 2011



Le unità di lavoro configurate serie CVI di Rexroth vengono fornite completamente montate e collaudate.

**Le unità cilindro-valvola rappresentano la soluzione più appropriata per applicazioni che richiedono soluzioni pneumatiche integrate per impieghi a controllo decentralizzato, ad esempio per il movimento di sportelli in impianti di grandi dimensioni. Queste unità di lavoro consentono di risparmiare energia per la produzione dell'aria compressa, grazie alle lunghezze ridotte dei tubi flessibili e alla possibilità di scegliere fra diverse taglie di cilindro-valvola e di componenti opzionali. Con la serie CVI, Rexroth presenta una nuova generazione di unità di lavoro che si distingue per la semplicità di configurazione. Il Configuratore on-line, infatti, consente di dimensionare la serie CVI in modo semplice ed efficiente, e comprende inoltre l'intera documentazione tecnica, inclusi i file CAD 2D e 3D.**

Le unità di lavoro pneumatiche serie CVI sono disponibili in due serie di cilindri ISO 15552 Rexroth con diametri da 32 a 125 mm abbinati a cinque serie di valvole ad essi combinabili. Ciò consente una scelta più precisa e mirata alle condizioni di lavoro dell'applicazione, ad esempio in ambienti difficili o dove gli spazi a disposizione sono ridotti. Un ulteriore valore aggiunto è dato dal sistema di raschiatori modulare, con guarnizioni raschiastelo sostituibili facilmente senza smontare il cilindro.

I singoli componenti della serie CVI sono reciprocamente armonizzati e configurabili in base all'applicazione specifica. Il massimo di efficienza energetica – con risparmi di aria compressa oltre al 50% – si ottiene grazie alla regolazione del flusso dimensionata in base al fabbisogno, a tubi flessibili di collegamento a lunghezza ridotta e alla possibilità di utilizzare una valvola economizzatrice per la regolazione della pressione già montata sull'unità. Quest'ultima viene posizionata fra la valvola principale e il cilindro,

Per la stampa:  
SECI  
Luca Leoni  
Francesca Furlan  
Tel. +39 02 72001513  
francesca.furlan@seci1981.it

Per il pubblico:  
Bosch Rexroth S.p.A.  
Ufficio Marketing:  
Fax +39 02 92365.537  
marketing@boschrexroth.it

## Comunicato stampa

consentendo di diminuire la pressione nella corsa di ritorno che spesso non compie un lavoro specifico. Per arrestare i movimenti bruschi e impedire avviamenti indesiderati degli attuatori, è possibile abbinare, inoltre, il montaggio di valvole di blocco pilotate, per circuiti in sicurezza.

SPS 2011

Oltre al prodotto, Rexroth offre ai propri clienti anche un sistema di dimensionamento semplice e ricco di opzioni: mediante il Configuratore online, disponibile nel catalogo sul sito [www.boschrexroth.de/pneumatics](http://www.boschrexroth.de/pneumatics), è possibile tradurre in realtà i nostri progetti, configurando le unità di lavoro sino all'ultimo dettaglio semplicemente seguendo le istruzioni passo-passo. Il Configuratore comprende tutta la gamma completa di componenti e accessori, al fine di ottenere il sistema più adeguato all'applicazione. Come risultato, il Configuratore genererà l'intera documentazione tecnica, comprensiva di file CAD, disegni quotati e distinta base, oltre a un codice identificativo personalizzato. Quest'ultimo consente di ottimizzare il processo logistico avendo un solo codice da ordinare e riducendo i tempi di consegna. Con le nuove unità di lavoro serie CVI di Rexroth è già tutto fatto, basta solo ordinare!

*Bosch Rexroth è una delle aziende leader a livello mondiale specializzata nelle tecnologie per l'azionamento e il controllo del movimento. Con il marchio Rexroth, l'azienda fornisce a oltre 500.000 clienti soluzioni su misura per l'azionamento, il controllo e il movimento di macchine e impianti industriali. Bosch Rexroth è azienda partner nel settore dell'automazione industriale per le attrezzature degli impianti e le macchine operatrici mobili, nonché nell'utilizzo delle energie rinnovabili. Bosch Rexroth fornisce soluzioni specifiche e su misura per ogni tipo di mercato. Bosch Rexroth, come The Drive & Control Company, sviluppa, produce e distribuisce i propri componenti e sistemi in oltre 80 paesi. L'azienda del gruppo Bosch ha raggiunto nel 2010, con 34.900 collaboratori, un fatturato di circa 5,1 miliardi di euro.*

Ulteriori informazioni al sito: [www.boschrexroth.it](http://www.boschrexroth.it)

*Il Gruppo Bosch è fornitore leader e globale di tecnologie e servizi. Nel 2010, grazie anche ai circa 285.000 collaboratori impiegati nei Settori di business Tecnica per autoveicoli, Tecnologia industriale, Beni di consumo e Tecnologie costruttive, il Gruppo Bosch ha registrato un fatturato di 47,3 miliardi di euro. Il Gruppo è costituito dall'azienda Robert Bosch GmbH e da*

Per la stampa:

SECI

Luca Leoni

Francesca Furlan

Tel. +39 02 72001513

[francesca.furlan@seci1981.it](mailto:francesca.furlan@seci1981.it)

Per il pubblico:

Bosch Rexroth S.p.A.

Ufficio Marketing:

Fax +39 02 92365.537

[marketing@boschrexroth.it](mailto:marketing@boschrexroth.it)

*più di 350 tra consociate e filiali in oltre 60 Paesi, 150 se si includono i partner commerciali. Le attività internazionali di sviluppo, di produzione e di vendita sono alla base della continua crescita. Nel 2010 Bosch ha investito 3,8 miliardi di euro in Ricerca e Sviluppo, registrando oltre 3.800 brevetti in tutto il mondo. Grazie ai suoi prodotti e servizi Bosch migliora la qualità della vita, offrendo soluzioni valide e innovative.*

*Ulteriori informazioni su: [www.bosch.it](http://www.bosch.it), [www.bosch.it/stampa](http://www.bosch.it/stampa)*

SPS 2011

Per la stampa:

SECI

Luca Leoni

Francesca Furlan

Tel. +39 02 72001513

[francesca.furlan@seci1981.it](mailto:francesca.furlan@seci1981.it)

Per il pubblico:

Bosch Rexroth S.p.A.

Ufficio Marketing:

Fax +39 02 92365.537

[marketing@boschrexroth.it](mailto:marketing@boschrexroth.it)

## Pompe con azionamento a velocità variabile Rexroth

SPS 2011



Rexroth risponde alle esigenze del mercato in termini di risparmio energetico e riduzione della rumorosità utilizzando pompe con azionamento a velocità variabile.

**Nell'arco degli ultimi decenni, gli sviluppi tecnologici nelle macchine per la lavorazione della plastica e nelle macchine utensili sono stati determinati in primo luogo da una maggiore efficienza (accuratezza, tempi di ciclo e così via). In questo ambito, gli aspetti salienti sono stati l'utilizzo di valvole proporzionali e il miglioramento del fabbisogno energetico ottenuto con le pompe a cilindrata variabile con controllo elettroidraulico. Negli anni più recenti, i requisiti di risparmio energetico e bassa rumorosità si sono fatti via via più severi: Rexroth risponde a questi cambiamenti nelle esigenze del mercato utilizzando pompe con azionamento a velocità variabile (VSP).**

Grazie alle pompe con azionamento a velocità variabile, Rexroth apre nuove possibilità di ridurre durevolmente i costi del ciclo di vita, conformandosi al contempo alle esigenze degli utenti. Mentre le pompe a cilindrata variabile di tipo convenzionale, con controllo asincrono, comandano la cilindrata e la pressione mediante appositi meccanismi interni, nelle pompe con azionamento a velocità variabile Rexroth ha spostato il controllo a ciclo chiuso all'interno del convertitore. Fuori dai periodi di lavorazione, in cui non occorre flusso idraulico, e durante il funzionamento a carico parziale, il convertitore di frequenza riduce la velocità dell'azionamento elettrico e del motore a cilindrata fissa. Questa soluzione riduce il consumo di energia, le perdite di potenza idraulica indotte nell'olio e le emissioni rumorose. Non

Per la stampa:  
SECI  
Luca Leoni  
Francesca Furlan  
Tel. +39 02 72001513  
francesca.furlan@seci1981.it

Per il pubblico:  
Bosch Rexroth S.p.A.  
Ufficio Marketing:  
Fax +39 02 92365.537  
marketing@boschrexroth.it

## Comunicato stampa

appena l'impianto idraulico richieda maggiore potenza, il convertitore regolerà la velocità in base alle necessità del momento.

SPS 2011

Rexroth applica questo principio in due varianti: un servomotore ad elevata dinamica fornisce le coppie necessarie, con tempi di accelerazione molto ridotti. Il convertitore intelligente Rexroth valuta i valori di comando e quelli correnti forniti da un'apposita cella di pressione, regolando la velocità di conseguenza. Frutto della stretta collaborazione fra specialisti di idraulica e di azionamenti elettrici, un software preparametrizzato valuta le strategie di controllo più appropriate per l'idraulica, compensando automaticamente le non linearità della fluidotecnica. Questa variante consente notevoli riduzioni dei costi energetici, delle perdite di potenza idraulica e, in particolare, delle emissioni acustiche.

Nella seconda variante, la funzione di azionamento viene svolta da un motore asincrono di tipo tradizionale. La velocità del motore elettrico è controllata dal convertitore dinamico Rexroth Indra-Drive Fc; il ciclo di controllo viene chiuso mediante un'apposita cella di pressione. In caso di funzionamento continuo a bassa velocità, questa variante richiede un ventilatore esterno sul motore dell'azionamento elettrico. Rispetto alla variante a servomotore, questa soluzione presenta costi di acquisizione significativamente inferiori.

Entrambe le varianti si adattano perfettamente alle architetture di controllo decentralizzate e centralizzate delle macchine utensili. In base alla specifica filosofia di macchina, il costruttore potrà integrare i convertitori Rexroth nell'armadio di comando, oppure montarli direttamente sull'unità di potenza idraulica. Le pompe con azionamento a velocità variabile riducono i costi del ciclo di vita anche in caso di montaggio a posteriori su macchine già esistenti.

*Bosch Rexroth è una delle aziende leader a livello mondiale specializzata nelle tecnologie per l'azionamento e il controllo del movimento. Con il marchio Rexroth, l'azienda fornisce a oltre 500.000 clienti soluzioni su misura per l'azionamento, il controllo e il movimento di macchine e impianti industriali. Bosch Rexroth è azienda partner nel settore dell'automazione industriale per le attrezzature degli impianti e le macchine operatrici mobili, nonché nell'utilizzo delle energie rinnovabili. Bosch Rexroth fornisce soluzioni specifiche e su misura per ogni tipo di mercato. Bosch Rexroth, come The Drive & Control Company, sviluppa, produce e distribuisce i propri componenti e sistemi in oltre 80 paesi. L'azienda del gruppo Bosch ha raggiunto nel 2010, con 34.900 collaboratori, un fatturato di circa 5,1 miliardi di euro.*

Ulteriori informazioni al sito: [www.boschrexroth.it](http://www.boschrexroth.it)

Per la stampa:  
SECI  
Luca Leoni  
Francesca Furlan  
Tel. +39 02 72001513  
[francesca.furlan@seci1981.it](mailto:francesca.furlan@seci1981.it)

Per il pubblico:  
Bosch Rexroth S.p.A.  
Ufficio Marketing:  
Fax +39 02 92365.537  
[marketing@boschrexroth.it](mailto:marketing@boschrexroth.it)

SPS 2011

*Il Gruppo Bosch è fornitore leader e globale di tecnologie e servizi. Nel 2010, grazie anche ai circa 285.000 collaboratori impiegati nei Settori di business Tecnica per autoveicoli, Tecnologia industriale, Beni di consumo e Tecnologie costruttive, il Gruppo Bosch ha registrato un fatturato di 47,3 miliardi di euro. Il Gruppo è costituito dall'azienda Robert Bosch GmbH e da più di 350 tra consociate e filiali in oltre 60 Paesi, 150 se si includono i partner commerciali. Le attività internazionali di sviluppo, di produzione e di vendita sono alla base della continua crescita. Nel 2010 Bosch ha investito 3,8 miliardi di euro in Ricerca e Sviluppo, registrando oltre 3.800 brevetti in tutto il mondo. Grazie ai suoi prodotti e servizi Bosch migliora la qualità della vita, offrendo soluzioni valide e innovative.*

*Ulteriori informazioni su: [www.bosch.it](http://www.bosch.it), [www.bosch.it/stampa](http://www.bosch.it/stampa)*

Per la stampa:

SECI

Luca Leoni

Francesca Furlan

Tel. +39 02 72001513

[francesca.furlan@seci1981.it](mailto:francesca.furlan@seci1981.it)

Per il pubblico:

Bosch Rexroth S.p.A.

Ufficio Marketing:

Fax +39 02 92365.537

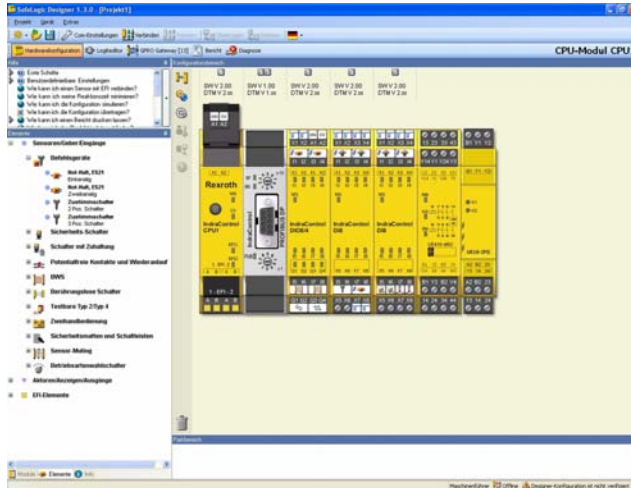
[marketing@boschrexroth.it](mailto:marketing@boschrexroth.it)

## Comunicato stampa

### Molta sicurezza in poco spazio

Rexroth estende la propria gamma di soluzioni per la sicurezza funzionale dei sistemi di automazione con SafeLogic compact

SPS 2011



Il nuovo Safety Control SafeLogic compact: modulare, conveniente e semplice da configurare.

**Il nuovo Safety Control programmabile SafeLogic compact di Rexroth consente di gestire il funzionamento logico di macchine compatte ed impianti di dimensioni medio-piccole in modo conveniente, sicuro e conforme agli standard internazionali. In particolare, SafeLogic Compact adempie i requisiti SIL 3 secondo la norma EN 62061 e Cat. 4 PL e secondo la norma EN ISO 13849-1, risultando ideale per tutti gli ambiti dell'automazione di fabbrica. Questa soluzione, basata su un'architettura modulare, è facilmente estensibile in base al numero di segnali da elaborare, è agevolmente configurabile ed è programmabile graficamente collegando blocchi funzionali già pronti all'uso.**

Con SafeLogic compact, l'azienda fornitrice di tecnologie e soluzioni di azionamento e controllo espande il proprio portfolio prodotti per la sicurezza funzionale di sistemi di automazione. La soluzione SafeLogic compact comprende CPU, I/O e relè di sicurezza, oltre a moduli d'interfaccia con i fieldbus industriali.

Il software di ingegnerizzazione SafeLogic Designer assiste l'utente durante la progettazione, la programmazione e la messa in servizio, consentendogli adattamenti rapidi e semplici alle specifiche esigenze di ogni singola applicazione. Per configurare il sistema, l'utente dovrà semplicemente selezionare dalla libreria di componenti di sicurezza i sensori e gli attuatori necessari, trascinarli nell'area di progettazione ed assegnarli agli ingressi ed alle uscite della CPU di sicurezza. Durante tali operazioni, l'utente definirà le

Per la stampa:  
SECI  
Luca Leoni  
Francesca Furlan  
Tel. +39 02 72001513  
francesca.furlan@seci1981.it

Per il pubblico:  
Bosch Rexroth S.p.A.  
Ufficio Marketing:  
Fax +39 02 92365.537  
marketing@boschrexroth.it

## Comunicato stampa

impostazioni di parametrizzazione richieste per il rilevamento e la diagnosi degli errori.

SPS 2011

Una completa libreria di blocchi funzionali agevola l'implementazione conforme agli standard mediante programmazione grafica. Inoltre, la funzione integrata di simulazione off line facilita l'eliminazione di errori e la verifica dell'applicazione; la funzione di reporting, a sua volta, rende più semplice fornire una documentazione completa per le fasi di omologazione.

Il sistema è concepito in modo da offrire la massima semplicità d'uso possibile, secondo il motto "Semplice è meglio". Ciò vale per l'intero ciclo di vita dei componenti, service incluso. Tutte le informazioni vengono memorizzate in un'apposita memory stick, così da poter essere agevolmente trasferite al nuovo controllo qualora sia necessario sostituire un componente.

SafeLogic compact è rapidamente integrabile nel sistema di automazione. Gli interruttori, i contattori, le valvole di sicurezza e le funzioni di safety offerte dalla serie di azionamenti elettrici IndraDrive sono direttamente collegabili. Inoltre appositi moduli d'interfaccia, quali ad esempio PROFIBUS e PROFINET, consentono lo scambio d'informazioni di controllo e di stato fra il controllo di sicurezza e quello standard.

È altresì possibile collegare in modo sicuro sino a quattro SafeLogic compact, per scambiare dati rilevanti ai fini della sicurezza.

*Bosch Rexroth è una delle aziende leader a livello mondiale specializzata nelle tecnologie per l'azionamento e il controllo del movimento. Con il marchio Rexroth, l'azienda fornisce a oltre 500.000 clienti soluzioni su misura per l'azionamento, il controllo e il movimento di macchine e impianti industriali. Bosch Rexroth è azienda partner nel settore dell'automazione industriale per le attrezzature degli impianti e le macchine operatrici mobili, nonché nell'utilizzo delle energie rinnovabili. Bosch Rexroth fornisce soluzioni specifiche e su misura per ogni tipo di mercato. Bosch Rexroth, come The Drive & Control Company, sviluppa, produce e distribuisce i propri componenti e sistemi in oltre 80 paesi. L'azienda del gruppo Bosch ha raggiunto nel 2010, con 34.900 collaboratori, un fatturato di circa 5,1 miliardi di euro.*

*Ulteriori informazioni al sito: [www.boschrexroth.it](http://www.boschrexroth.it)*

Per la stampa:  
SECI  
Luca Leoni  
Francesca Furlan  
Tel. +39 02 72001513  
[francesca.furlan@seci1981.it](mailto:francesca.furlan@seci1981.it)

Per il pubblico:  
Bosch Rexroth S.p.A.  
Ufficio Marketing:  
Fax +39 02 92365.537  
[marketing@boschrexroth.it](mailto:marketing@boschrexroth.it)

SPS 2011

*Il Gruppo Bosch è fornitore leader e globale di tecnologie e servizi. Nel 2010, grazie anche ai circa 285.000 collaboratori impiegati nei Settori di business Tecnica per autoveicoli, Tecnologia industriale, Beni di consumo e Tecnologie costruttive, il Gruppo Bosch ha registrato un fatturato di 47,3 miliardi di euro. Il Gruppo è costituito dall'azienda Robert Bosch GmbH e da più di 350 tra consociate e filiali in oltre 60 Paesi, 150 se si includono i partner commerciali. Le attività internazionali di sviluppo, di produzione e di vendita sono alla base della continua crescita. Nel 2010 Bosch ha investito 3,8 miliardi di euro in Ricerca e Sviluppo, registrando oltre 3.800 brevetti in tutto il mondo. Grazie ai suoi prodotti e servizi Bosch migliora la qualità della vita, offrendo soluzioni valide e innovative.*

*Ulteriori informazioni su: [www.bosch.it](http://www.bosch.it), [www.bosch.it/stampa](http://www.bosch.it/stampa)*

Per la stampa:

SECI

Luca Leoni

Francesca Furlan

Tel. +39 02 72001513

[francesca.furlan@seci1981.it](mailto:francesca.furlan@seci1981.it)

Per il pubblico:

Bosch Rexroth S.p.A.

Ufficio Marketing:

Fax +39 02 92365.537

[marketing@boschrexroth.it](mailto:marketing@boschrexroth.it)

## Servoazionamento compatto e sicuro Rexroth IndraDrive Cs con funzione Safe Torque Off (STO)

SPS 2011



La linea di servoazionamenti IndraDrive Cs offre funzioni STO e SBC.

**Rexroth ha esteso le funzionalità della propria linea di servoazionamenti IndraDrive Cs aggiungendo le funzioni di sicurezza certificate STO (Safe Torque Off - Disinserzione coppia sicura) e SBC (Safe Brake Control - Controllo freni sicuro). La famiglia di azionamenti compatti IndraDrive Cs abbraccia il range di potenza tra 0,1 kW e 9 kW. La porta di comunicazione Multi-Ethernet consente l'integrazione in tutti i moderni sistema di automazione, mentre le dimensioni compatte rendono gli IndraDrive CS particolarmente adatti all'uso in applicazioni di automazione in spazi ridotti.**

Come da certificazione, IndraDrive Cs con funzionalità STO/SBC adempie i requisiti di sicurezza *Cat. 4 PL* e secondo la norma EN ISO 13849-1 e *SIL 3* secondo la norma EN 62061.

Quando la funzione STO è attiva, l'azionamento scollega immediatamente la corrente che genera la coppia del motore, eliminando quindi il rischio di movimenti accidentali a macchina ferma. La funzione SBC è attiva nell'azionamento quando il sistema accede alla funzione STO. Tale funzione attiva il freno di sicurezza del motore, creando così un ulteriore blocco meccanico che impedisce al motore di avviarsi.

Per la stampa:  
SECI  
Luca Leoni  
Francesca Furlan  
Tel. +39 02 72001513  
francesca.furlan@seci1981.it

Per il pubblico:  
Bosch Rexroth S.p.A.  
Ufficio Marketing:  
Fax +39 02 92365.537  
marketing@boschrexroth.it

Tali funzioni di sicurezza sono disponibili per tutte le categorie e per tutti i livelli prestazionali della famiglia IndraDrive Cs, compreso il recentissimo livello prestazionale "ECONOMY".

SPS 2011

*Bosch Rexroth è una delle aziende leader a livello mondiale specializzata nelle tecnologie per l'azionamento e il controllo del movimento. Con il marchio Rexroth, l'azienda fornisce a oltre 500.000 clienti soluzioni su misura per l'azionamento, il controllo e il movimento di macchine e impianti industriali. Bosch Rexroth è azienda partner nel settore dell'automazione industriale per le attrezzature degli impianti e le macchine operatrici mobili, nonché nell'utilizzo delle energie rinnovabili. Bosch Rexroth fornisce soluzioni specifiche e su misura per ogni tipo di mercato. Bosch Rexroth, come The Drive & Control Company, sviluppa, produce e distribuisce i propri componenti e sistemi in oltre 80 paesi. L'azienda del gruppo Bosch ha raggiunto nel 2010, con 34.900 collaboratori, un fatturato di circa 5,1 miliardi di euro.*

*Ulteriori informazioni al sito: [www.boschrexroth.it](http://www.boschrexroth.it)*

*Il Gruppo Bosch è fornitore leader e globale di tecnologie e servizi. Nel 2010, grazie anche ai circa 285.000 collaboratori impiegati nei Settori di business Tecnica per autoveicoli, Tecnologia industriale, Beni di consumo e Tecnologie costruttive, il Gruppo Bosch ha registrato un fatturato di 47,3 miliardi di euro. Il Gruppo è costituito dall'azienda Robert Bosch GmbH e da più di 350 tra consociate e filiali in oltre 60 Paesi, 150 se si includono i partner commerciali. Le attività internazionali di sviluppo, di produzione e di vendita sono alla base della continua crescita. Nel 2010 Bosch ha investito 3,8 miliardi di euro in Ricerca e Sviluppo, registrando oltre 3.800 brevetti in tutto il mondo. Grazie ai suoi prodotti e servizi Bosch migliora la qualità della vita, offrendo soluzioni valide e innovative.*

*Ulteriori informazioni su: [www.bosch.it](http://www.bosch.it), [www.bosch.it/stampa](http://www.bosch.it/stampa)*

Per la stampa:  
SECI  
Luca Leoni  
Francesca Furlan  
Tel. +39 02 72001513  
[francesca.furlan@seci1981.it](mailto:francesca.furlan@seci1981.it)

Per il pubblico:  
Bosch Rexroth S.p.A.  
Ufficio Marketing:  
Fax +39 02 92365.537  
[marketing@boschrexroth.it](mailto:marketing@boschrexroth.it)