



## Maszyny rolnicze



1., 3. PRONAR NAREW SP. Z O.O.,  
URSUS – ciągniki rolnicze –  
układ EHR (elektro-hydrauliczne  
sterowanie tylnym podnośnikiem),  
układy skrętu, układy robocze

2. LIDAGROPROMMASCH JSC –  
kombajn zbożowy – kompletny  
układ roboczy i hydrostatyczny  
układ jazdy

4. CNH POLSKA SP. Z O.O. –  
kombajn zbożowy – układ  
hydrauliczny



Pompa A4VG



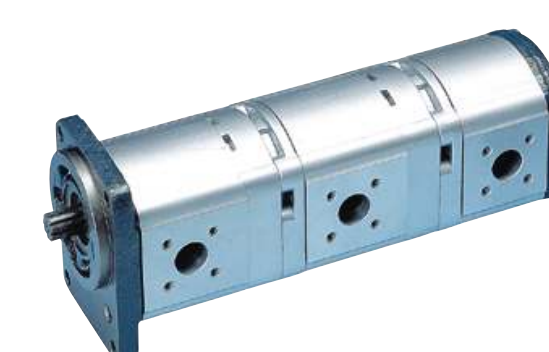
Rozdzielacz SP08



Układy EHR



Agregat skrętu LAGC



Pompy zębate