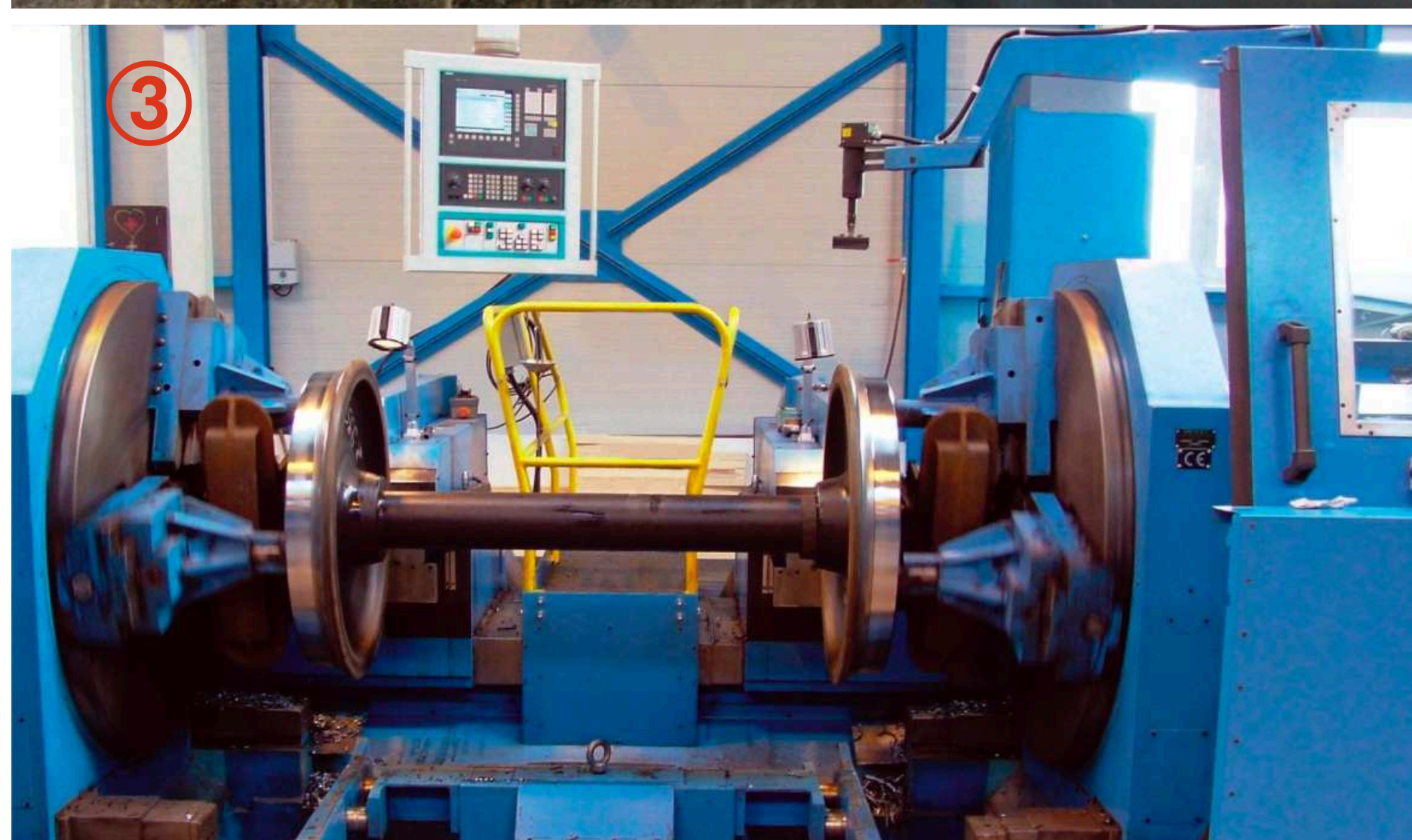




Obrabiarki



1. PRODUCENT PÓLAUTOMATÓW I AUTOMATÓW KAMIENIARSKICH PROMASZ – obrabiarka do kamienia – elementy techniki przemieszczeń liniowych
2. FABRYKA OBRABIAREK PRECYZYJNYCH AVIA S.A. – obrabiarki – technika przemieszczeń liniowych, prowadnice szynowe toczne; komponenty hydrauliczne
3. RAFAMET S.A. – obrabiarka podkołowa - układ hydrauliczny (zasilacze, zawory, rozdzielacze) oraz elementy techniki przemieszczeń liniowych (prowadnice)
4. FAMOT S.A. (GRUPA GILDEMEISTER) – manipulator tokarki sterowanej numerycznie CTX 210 – napędy IndraDrive, sterownik L40, panel operatorski, moduły liniowe, wyspa zaworowa ProfiBus



Napęd INDRA



Śruby toczne



Prowadnice



Agregat hydrauliczny