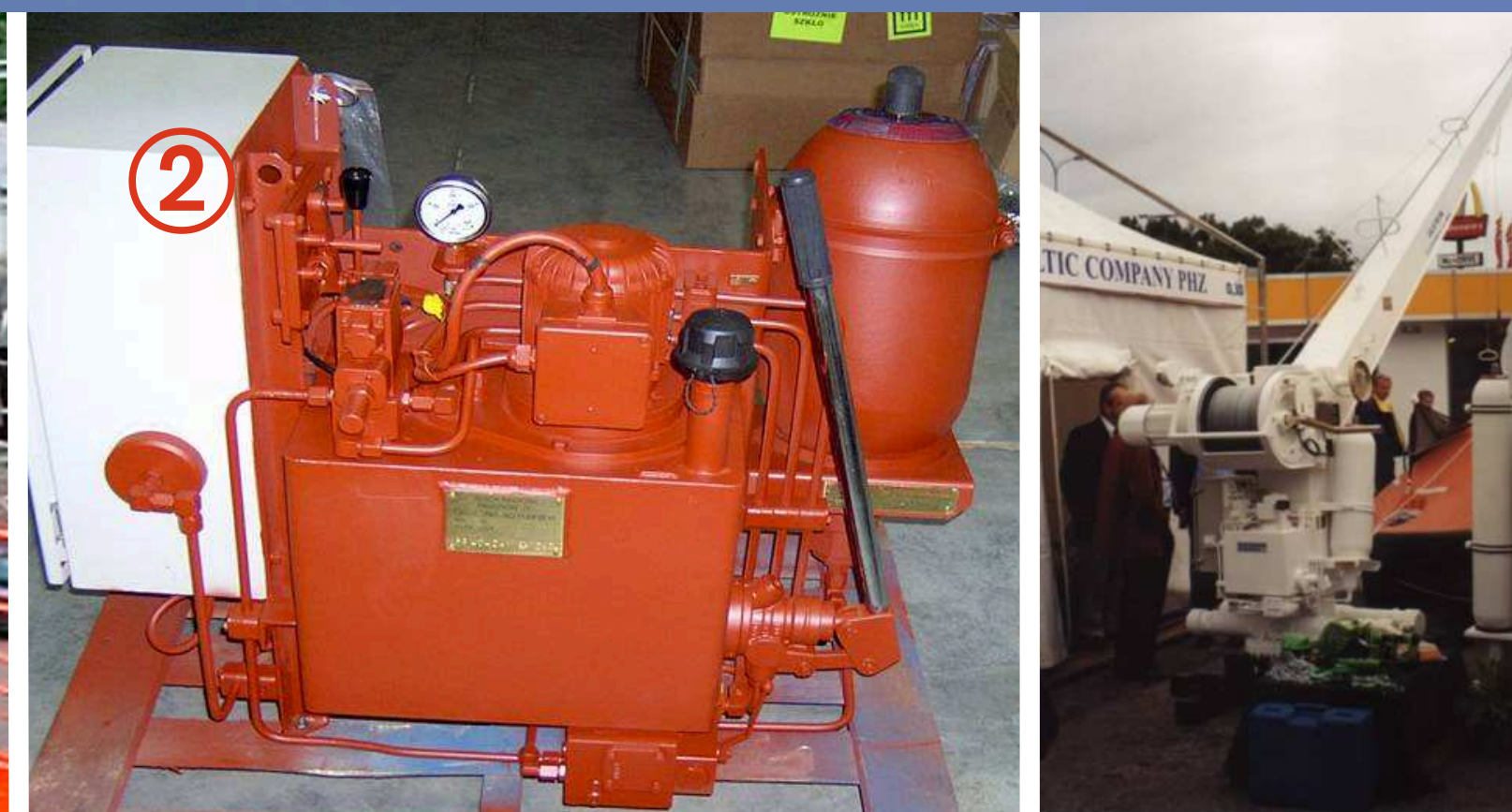
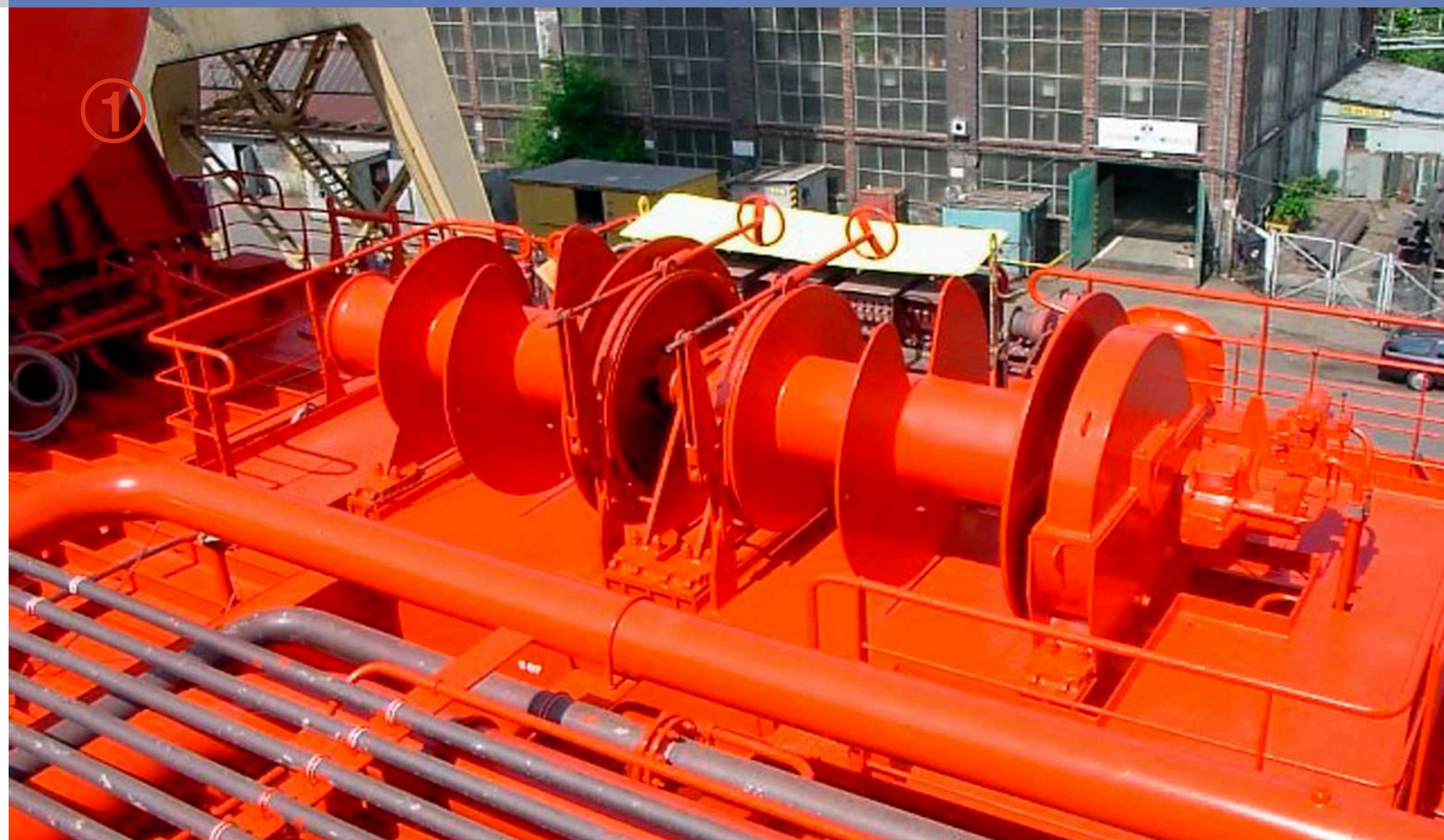




Technika morska



1. TOWIMOR S.A. – wciągarka cumownicza – napęd hydrauliczny i sterowanie
2. FAMA SP. Z O.O. – żuraw do łodzi z napędem hydraulicznym
3. ZAKŁAD USŁUG ŻEGLUGOWYCH SP. Z O.O. – holownik Mocny – modernizacja układu sterowania elektropneumatyczną śrubą sterującą Liana poprzez zastąpienie numeryczną osią hydrauliczną – HNC 100
4. ŻEGLUGA ŚWINOUJSKA – prom pasażerski Bielik – napęd główny i wyposażenie pokładowe
5. STOCZNIA PÓŁNOCNA S.A – prom pasażerski B593– napęd hydrauliczny i sterowanie systemem podnoszenia ramp i przyłbic dziobowych



Pompy A4VG, A10VSO

HNC 100

Przekładnie GFT, GFB

Silnik A6VM