

# PLC EĞİTİM SETİ

IV 2000-e / BRH-MKM 01.07

## ProLine PLC: IndraControl L20

**Rexroth**  
Bosch Group

### IndraLogic L20 Özellikleri

- Değişirilebilir Kompakt Flaş kart
- Kendi sınıfında en kompakt Ethernet and PROFIBUS arayüzü
- Rahat Diagnosis gösterimi
- Yerel ve dağıtılmış kullanım için Ortak I/O
- Kolay montaj ve taşıma

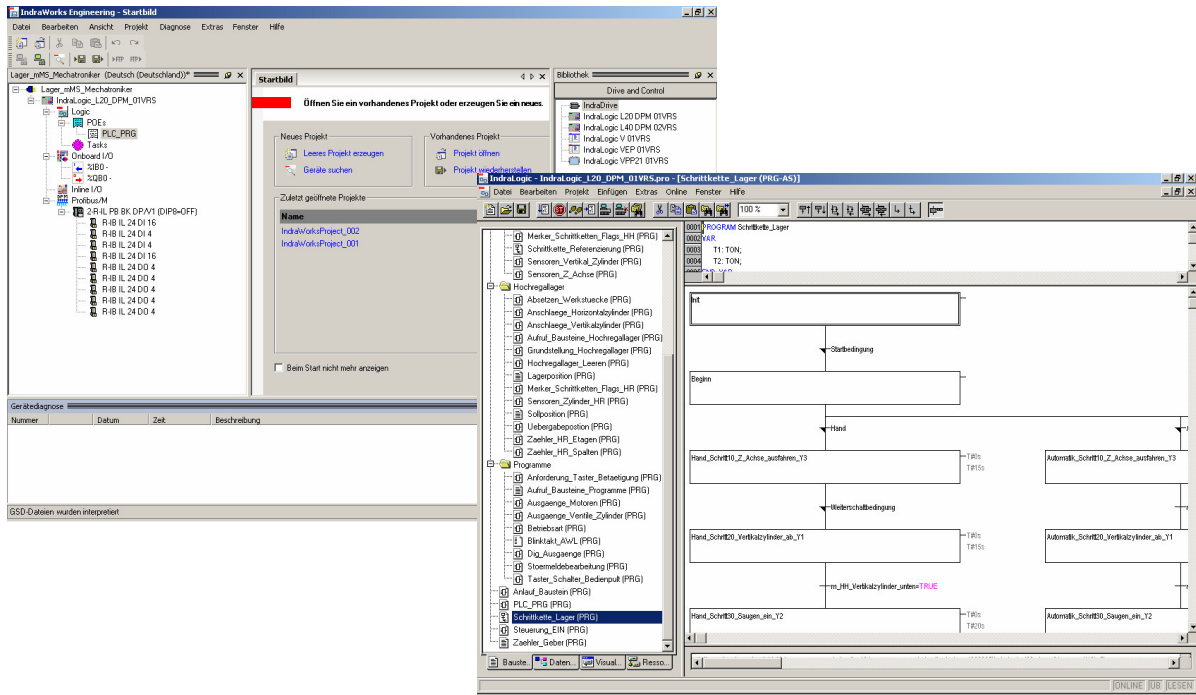


#### ■ CPU

- 16MB SDRAM
- 64KByte NVRAM
- Kompakt Flaş card

#### ■ Arayüzler

- Profibus DP
- Ethernet
- RS232
- DI8 / DO8 (fast I/O)



Didactic Technology Area Presentation 07/2007

© Alle Rechte bei Bosch Rexroth AG, auch für den Fall von Schutzrechtsanmeldungen. Jede Verfügungsbefugnis, wie Kopier- und Weitergaberecht, bei uns.

3

## ProLine PLC: IndraWorks ile IndraControl L20

### Eğitim Amaçlı Kullanım:

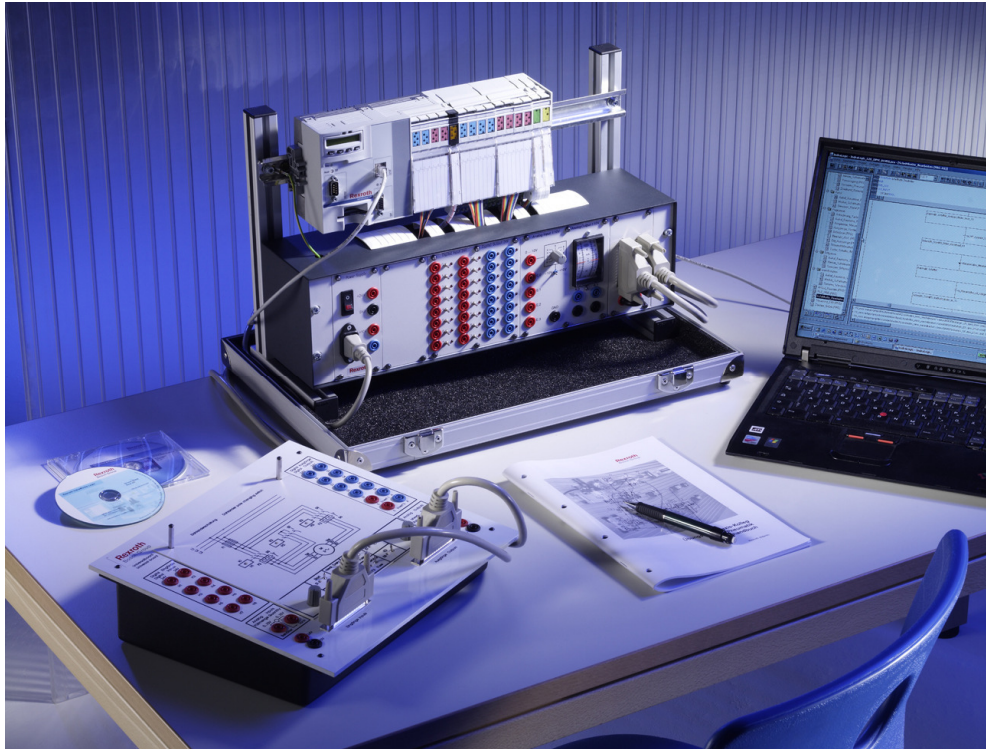
- Standartlarda IEC-61131 konu edilen tüm dilleri destekler
  - Yazı temelli diller:
    - Instruction List (IL)
    - Structured Text (ST)
  - Grafikselle Diller
    - Sequential Function Chart (SFC)
    - Function Block Diagram (FBD)
    - The Continuous Function Chart Editor (CFC)
    - Ladder Diagram (LD)
  - Farklı eğitim standlarına projenin taşınabilmesi (Compact Flash Card)
  - Offline simülasyon
  - Lojik analizör
  - Blok kütüphane fonksiyonu



Didactic Technology Area Presentation 07/2007

© Alle Rechte bei Bosch Rexroth AG, auch für den Fall von Schutzrechtsanmeldungen. Jede Verfügungsbefugnis, wie Kopier- und Weitergaberecht, bei uns.

4



Didactic Technology Area Presentation 07/2007

© Alle Rechte bei Bosch Rexroth AG, auch für den Fall von Schutzrechtsanmeldungen. Jede Verfügungsbefugnis, wie Kopier- und Weitergaberecht, bei uns.

5

## Hidrolik - PLC IndraContol L20

**Rexroth**  
Bosch Group



Didactic D&C-Support, Christian Nöth BR/SSD

© Alle Rechte bei Bosch Rexroth AG, auch für den Fall von Schutzrechtsanmeldungen. Jede Verfügungsbefugnis, wie Kopier- und Weitergaberecht, bei uns.



**Didactic** D&C-Support, Christian Nöth BR/SSD

© Alle Rechte bei Bosch Rexroth AG, auch für den Fall von Schutzrechtsanmeldungen. Jede Verfügungsbefugnis, wie Kopier- und Weitergaberecht, bei uns.

## SPS – DIN A4 – ÜNİVERSAL SİMİLATÖR (24 ŞABLONLU)

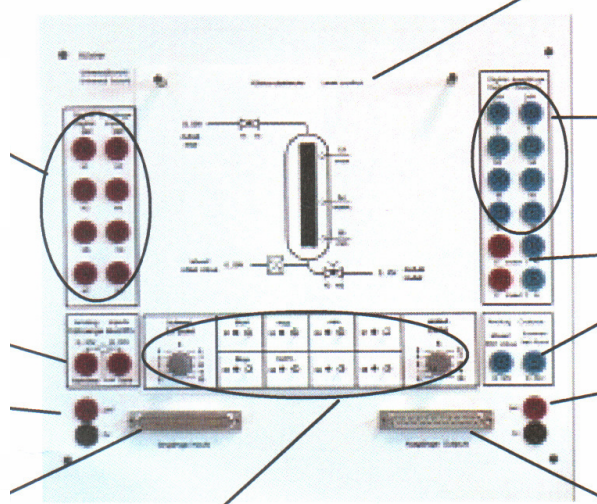
LED gösterge hatlı 24 şablonu bağlayabileceğiniz alan.

8 Dijital giriş  
24 V DC  
4mm emniyetli  
bağlantı

Analog Giriş  
0-10V

Besleme Bağlantısı  
24 V DC

37 noktalı Sub D  
bağlantı üzerinden 8  
dijital giriş ve 24 V  
DC besleme



8 Dijital çıkış  
24 V DC  
4mm emniyetli  
bağlantı

2 Dijital  
İnvertör

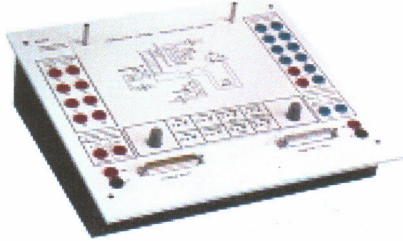
Analog Çıkış  
0-10V

Besleme Bağlantısı  
24 V DC

Işık göstergeli kontrol paneli

37 noktalı Sub D  
bağlantı üzerinden 8  
dijital çıkış

Baskılı deney plakasının özel çerçevesine takılmasıyla yapılıır üniversal similatör kullanıma hazırdır. Bu cihaz özel iskeleti ile masa üstü bir ekipman olarak kullanılabilir.



Kontrol panelli similatör potansiyometreler, sensör olarak kullanılan dokunma anahtarları, aktuatörleri canlandıran LEDler ile donatılmıştır. 24 basılı şablon ile istenen görevler tamamlanmalı ve aktuatörler hareketlendirilmelidir.

Eğitimin hedefleri:

Similatör kontrol mühendisliği için değişken prosesleri öğrenmek için tasarlanmıştır. Çok basit bağlamalardan proses kontrolüne, analog veri işlemlerine geniş bir uygulama alanına sahiptir.

Similatör aşağıda ki 24 Deney şablonu ile beraber gelir. (Boyutlar 297 x 325 x 90 mm)

- |                              |                                |                            |                            |
|------------------------------|--------------------------------|----------------------------|----------------------------|
| 1. Yıldız-Üçgen yaklaşımı    | 7. Delme Aparatı               | 14. Ses seviyesi seçimi    | 20. Tablet dodurma aparatı |
| 2. Çok kutuplu bağlantı      | 8. Boru eğme makinası          | 15. Kontrol ünitesi        | 21. Ara Bellek             |
| 3. Başlangıç değeri artırımı | 9. Basım makinası              | 16. Depo dolum makinası    | <b>Analog Şablonlar:</b>   |
| 4. Trafik ışıkları           | 10. Kapı kontrol               | 17. Pompa kontrol cihazı 1 | 22. Mesafe seviyesi        |
| 5. Temizleme havuzu          | 11. Hava kilitli kapı kontrolü | 18. Pompa kontrol cihazı 2 | 23. Basınçlı hava hattı    |
| 6. Eğme-Bükme aparatı        | 12. Fırın kapak kontrolü       | 19. Reaksiyon deposu       | 24. Karıştırma makinası    |
|                              | 13. Kaldırma platformu         |                            |                            |