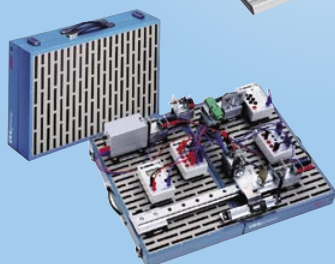
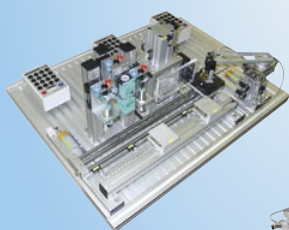
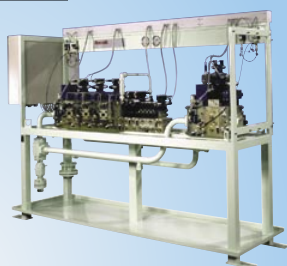


# Didáctica Bosch Rexroth

The Drive & Control Company



## Introdução

A Divisão Service da Bosch Rexroth oferece ao mercado a sua linha didática.

Sempre preocupada com a qualificação técnica do profissional brasileiro, oferece à indústria nacional, bem como às escolas técnicas e universidades, a possibilidade de treinamento em equipamentos que permitem ao técnico ou estudante aprender e experimentar a teoria e a prática.

A Bosch Rexroth oferece a maior gama de equipamentos didáticos do mercado de automação industrial. Sua presença mundial, inovação tecnológica e a reconhecida competência técnica em sistemas de automação são algumas das vantagens.

A alta qualidade dos equipamentos fornecidos nas diversas tecnologias, hidráulica industrial, hidráulica mobil, parafusamento, sistemas lineares, CLP, pneumática e engenharia de sistemas é também aplicada à didática da Bosch Rexroth.

No conceito de aplicar componentes industriais aos equipamentos didáticos, oferecemos a oportunidade para o instrutor e o aluno utilizarem na sala de aula o que é realmente trabalhado pela indústria.

***É você aprendendo de forma didática a tecnologia da indústria nacional.***

<b>4</b>	<b>Bancada DS3-Synergy</b>
<b>5</b>	<b>Bancada DS3G-Synergy</b>
<b>6</b>	<b>Bancada DS4-Synergy</b>
	<b>Composição de Kits</b>
<b>7</b>	<b>Kit Hidráulico</b>
<b>8</b>	<b>Eletro-Hidráulico</b>
<b>9</b>	<b>Kit Pneumático</b>
<b>10</b>	<b>Eletropneumático</b>
<b>11</b>	<b>Maleta CS2groovy</b>
<b>12</b>	<b>Linha mMs</b>
<b>13</b>	<b>Projetos Especiais</b>
<b>14</b>	<b>Treinamento / Material Didático / Palestras</b>
<b>15</b>	<b>Mapa de Localização</b>

## Bancada DS3-Synergy



**Modelo** 1827003700

### Aplicações

**Pneumática / Eletropneumática**

**Pneumática proporcional**

Hidráulica / Eletro-hidráulica

Hidráulica proporcional

Sistema sensores

Hidráulica em acrílico

CLP

### Características

- Estrutura em perfil de alumínio
- Placa de montagem em perfil de alumínio ou grade
- Utilização de ambos os lados da bancada para simulação
- Até 08 alunos por bancada
- Peso de 60 kg
- Sistema de fixação de componente tipo "Snap-in"™
- Unidade hidráulica / compressor pneumático / gaveteiro, materiais fornecidos separadamente
- Completa linha de acessórios:
  - suporte para micro / quadro informativo / bandeja para ferramentas, etc
- Placa perfurada para armazenagem temporária dos componentes
- Fonte de alimentação 24Vcc incorporada na coluna lateral da bancada (economia de espaço), até 02 fontes por bancada
- Quadro superior para colocação de componentes elétricos

## Bancada DS3G-Synergy



**Modelo** 1827003750

### Aplicações

Hidráulica / Eletro-hidráulica

Hidráulica proporcional

Pneumática / Eletropneumática

Pneumática proporcional

Sistema sensores

Hidráulica em acrílico

CLP

### Características

- Estrutura em perfil de alumínio
- Placa de montagem em perfil de alumínio ou grade vertical, inclinação 30°
- Utilização de ambos os lados da bancada para simulação
- Até 08 alunos por bancada
- Peso de 60 kg
- Sistema de fixação de componentes tipo "Snap-in"™ ou garra para grade
- Unidade hidráulica / compressor pneumático / gaveteiro, materiais fornecidos separadamente
- Completa linha de acessórios: suporte para micro / quadro informativo / bandeja para ferramentas, etc
- Grade ou placa perfurada para armazenagem temporária dos componentes
- Fonte de alimentação 24Vcc incorporada na coluna lateral da bancada (economia de espaço), até 02 fontes por bancada
- Quadro superior para colocação de componentes elétricos
- Suporte para mangueiras na lateral da bancada

## Bancada DS4-Synergy



**Modelo** R961000160

### Aplicações

Hidráulica mobil

Hidráulica / Eletro-hidráulica

Hidráulica proporcional

Pneumática / Eletropneumática

Pneumática proporcional

Sistema sensores

Hidráulica em acrílico

CLP

### Características

- Estrutura em perfil de alumínio
- Placa de montagem em perfil de alumínio ou grade vertical, inclinação 30°
- Utilização de ambos os lados da bancada para simulação
- Até 08 alunos por bancada
- Peso de 150 kg (sem óleo hidráulico)
- Sistema de fixação de componentes tipo "Snap-in™" ou garra para grade
- Unidade hidráulica / gaveteiro incorporados na estrutura da bancada
- Completa linha de acessórios:  
suporte para micro / quadro informativo / bandeja para ferramentas, etc
- Fonte de alimentação 24Vcc incorporada na coluna lateral da bancada (economia de espaço)
- Quadro superior para componentes elétricos
- Suporte para mangueiras na lateral da bancada

## Kit Hidráulico

R961002888	COMPONENTES	QUANTIDADE DE PEÇAS
R961002503	Acumulador hidráulico de membrana com bloco de segurança	1
R961002505	Motor de engrenagens	1
R961002485	Distribuidor	3
R961002513	Válvula de retenção pilotada. SV 6 PB1-6X/	1
R961002520	Válvula de limitação de pressão DBDH6G1X/100	2
R961002489	Válvula de retenção S6A1.X	1
R961002522	Válvula de retenção S6A3.X	1
R961002491	Válvula esférica AB21-20/G1/4-500	1
R961002474	Mangueiras 630 mm	10
R961002475	Mangueiras 1000 mm	4
R900857327	Manômetro dia. 63, 0 - 100 bar incl. minimangueira de medição	4
R961002476	Mangueiras 1000 mm com miniconexão de medição	4
R961002495	Válvula redutora de vazão com retenção integrada DRV06-1-1X/V	2
R961002539	Válvula redutora de vazão DR06-1-1X/V	2
R961002544	Válvula redutora de pressão diretamente operada DR6DP1-5X/75YM	1
R961002545	Válvula limitadora de pressão pré-operada DB6K1-4X/50YV	1
R961002546	Válvula reguladora de vazão 2FRM6B36-3X/10QRV	1
R961002552	Válvula de distribuição 4/2 4WMM6C5X	2
R961002550	Válvula de distribuição 4/3 4WMM6C5X	1
R961002551	Válvula de distribuição 4/3 4WMM6E5X/F	1
R900891881	Cilindro CDT3 32/200	1
R900896595	Cilindro CDT3 2:1 32/200	1

## Composição de Kits

### Eletro-Hidráulico

R961002887	COMPONENTES	QUANTIDADE DE PEÇAS
R961002503	Acumulador hidráulico de membrana com bloco de vedação	1
R961002505	Motor de engrenagens	1
R961002485	Distribuidor	3
R961002513	Válvula de retenção pilotada. SV 6 PB1-6X/	1
R961002520	Válvula de limitação de pressão DBDH6G1X/100	2
R961002489	Válvula de retenção S6A1.X	1
R961002522	Válvula de retenção S6A3.X	1
R961002491	Válvula esférica AB21-20/G1/4-500	1
R961002474	Mangueiras 630 mm	9
R961002475	Mangueiras 1000 mm	5
R900846807	Cabo eletromagnético com LED, forma A, plugue preto	1
R900846808	Cabo eletromagnético com LED, forma A, plugue cinza	2
R900857327	Manômetro dia. 63, 0 - 100 bar incl. minimangueira de medição	4
R961002476	Conduto de mangueiras 1000 mm com miniconexão de medição	4
R961002495	Válvula redutora de vazão com retenção integrada DRV06-1-1X/V	1
R961002539	Válvula redutora de vazão DR06-1-1X/V	1
R900887430	Pressostato HED8OA1X/100K14 incl. cabo	1
R961002544	Válvula redutora de pressão diretamente operada DR6DP1-5X/75YM	1
R961002545	Válvula limitadora de pressão pré-operada DB6K1-4X/50YV	1
R961002546	Válvula reguladora de vazão 2FRM6B36-3X/10QRV	1
R961002547	Válvula de distribuição 4/2 4WE6C6X/EG24N9K4	2
R961002548	Válvula de distribuição 4/3 4WE6G6X/EG24N9K4	1
R961002549	Válvula de distribuição 4/3 4WE6E6X/EG24N9K4	1
R900891881	Cilindro CDT3 32/200	1
R900896595	Cilindro CDT3 2:1 32/200	1

## Kit Pneumático

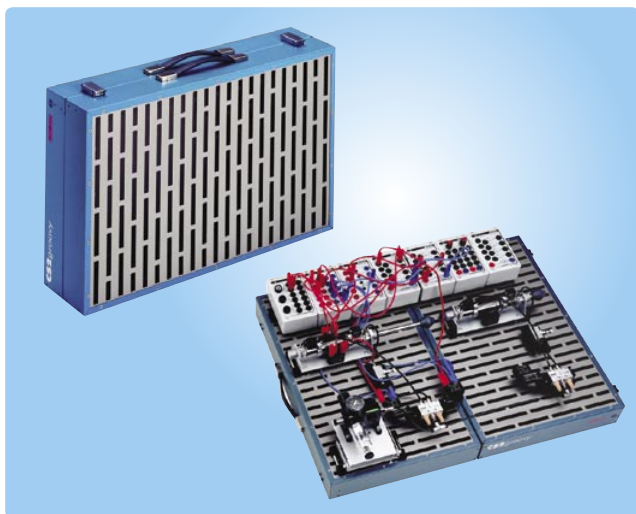
1827003365	COMPONENTES	QUANTIDADE DE PEÇAS
1827003371	Cilindro de simples ação d =25 mm, e = 50 mm	1
1827003372	Cilindro de dupla ação; d =25 mm, e = 100 mm, SI	3
1827003374	Válvula direcional de 3/2 vias retorno por mola	1
1827003376	Válvula direcional 5/2 vias retorno por mola	1
1827003377	Válvula de impulso distribuidora de 5/2 vias G1/8; operada pneumáticamente	3
1827003378	Válvula direcional 5/3 vias, posição central bloqueada,	1
1827003379	Válvula reguladora de fluxo com retenção	2
1827003381	Válvula de exaustão rápida	1
1827003386	Regulador de pressão G1/8; 0,5-10 bar	1
1827003388	Válvula distribuidora de 3/2 vias M5 regulável 2-8 bar, SI	1
1827003385	Válvula de retardo 3/2 vias, G1/8, SI	1
1827003382	Válvula OU	2
1827003383	Válvula E	5
1827003392	Válvula direcional 3/2 acionamento por botão NF	2
1827003393	Válvula direcional 3/2 acionamento por botão NF/NA	1
1827003396	Válvula direcional 5/2 acionamento por botão	1
1827003399	Válvula direcional 3/2 vias acionamento por rolete	4
1827003401	Válvula direcional 3/2 vias acionamento por rolete com retorno vazio	2
1827003406	Manômetro 0 - 10 bar, SI	3
1827003410	Regulador de filtro válvula distribuidora de 3/2 vias; 0,2 - 8 bar;	1
1827003387	Regulador de filtro G1/8; 0,1-1 bar, SI	1
1827003389	Válvula direcional 3/2 vias , amplificador de dois estágios	2
1827003403	Jato refletor d = 3 mm;	2
1827003373	Simulador de carga; d = 25 mm, e = 100 mm, m = 3,4 kg	1
1827003409	Indicador de pressão pneumático,	1
1827003411	Distribuidor pneumático, 6 unidades,	1
2123204000	Terminal de vedação	25
1823391629	Terminal duplo d = 4 mm	5
1823381043	União em T, d = 4 mm	5
1820712010	Tubo de plástico 4x1 mm; PU; LE 25 m, preto	1
1820712012	Tubo de plástico 6x1 mm; PU; LE 25 m	1
1823391390	Corta tubos	1

## Composição de Kits

### Eletropneumático

1827003578	COMPONENTES	QUANTIDADE DE PEÇAS
1827003412	Válvula direcional simples solenóide de 3/2 vias com reposição por mola; 24 Vcc	1
1827003413	Válvula direcional simples solenóide de 5/2 vias com reposição por mola; 24 Vcc	3
1827003414	Válvula duplo solenóide 5/2 vias; 24 Vcc	3
1827003415	Válvula direcional duplo solenóide 5/3 vias, posição central bloqueada; 24 Vcc	1
1827003583	Caixa de relé 24V; 2A; 4 contatos reversores	6
1827003584	Caixa de relé 24V; 2A; partida retardada	1
1827003585	Caixa de relé 24 V; 2A; retorno retardado	1
1827003588	Caixa 1 chave / 2 botões 24V; 2A	2
1827003437	Fim de curso para cilindro com LED e adaptador com proteção contra contato acidental	6
1827003421	Sensor elétrico de rolete, 1 reversor, 2A	1
1827003428	Transformador pneumático/elétrico 0,5-8 bar; SI	1
1827003586	Caixa de indicação; 24VDC; ótica/acústica; 4 ótica/1 acústica	1
1827003587	Caixa distribuidora conectores 10+/10- saídas	2
	Conjunto de cabos elétricos	1

## Maleta CS2groovy



**Modelo** 1827003552

### Aplicações

Pneumática / Eletropneumática

Sistema sensores

Hidráulica em acrílico

Pneumática proporcional

Hidráulica / Eletro-hidráulica

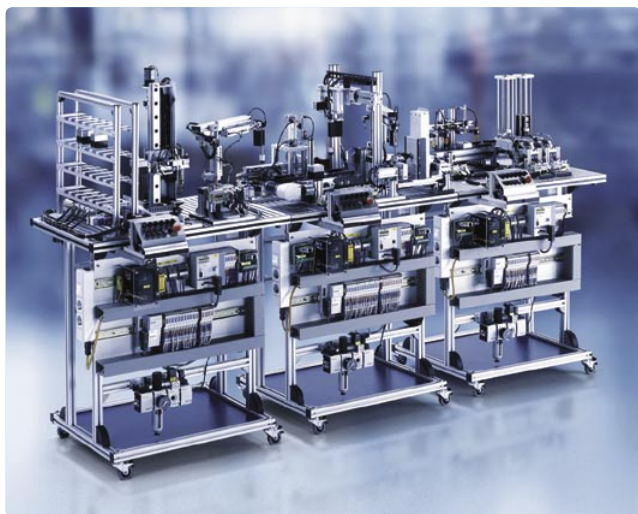
Hidráulica proporcional

CLP

### Características

- Portátil
- Armazenamento de componentes na própria maleta
- Área ocupada: 700 x 550 x 140 mm
- Maleta em chapa de aço
- Base de montagem em chapa de aço perfurada
- Até 04 alunos por maleta
- Sistema de fixação de componentes tipo "Snap-in"™
- Unidade hidráulica portátil, padrão MUC

## Linha mM's



**Modelo** R961001354

### **Aplicações**

Simulação de produção industrial

CLP

Programação de CLP

Sistema Fieldbus

Pneumática

Hidráulica

Sistemas lineares

Sistemas sensores

Análise de falhas

### **Características**

- Estações modulares
- Estações pré-definidas (estoque, identificação e montagem, armazenamento)
- Estações configuráveis
- Estação em versão pneumática e hidráulica
- Estrutura perfil de alumínio
- Equipada com componentes industriais
- CLP – Rexroth L20
- Sistema com Profibus – Standard
- Uso individual para cada estação
- Flexibilidade em CLP (Rexroth, Siemens, Omron, etc.)
- Estações para uso em combinação com linhas tipo CIM
- Quadro superior para colocação de componentes elétricos



### Aplicações

- Pneumática / Eletropneumática
- Pneumática proporcional
- Hidráulica / Eletro-hidráulica
- Hidráulica proporcional
- Hidráulica mobil
- Sistema sensores
- Hidráulica em acrílico
- CLP

### Características

- Projeto conforme necessidade técnica do cliente
- Integração de todas as linhas de produtos Bosch Rexroth
  - Hidráulica industrial
  - Hidráulica mobil
  - Pneumática
  - Controladores Lógicos Programáveis (CLP)
  - Sistemas lineares
  - Técnica de montagem
  - Servoacionamento
  - Sistemas de parafusamento
  - Sistemas de prensagem
- Assistência técnica em um único fornecedor



A Bosch Rexroth oferece cursos básicos e avançados em todas as suas áreas de atuação, incluindo material didático e exercícios práticos em equipamentos, unidades de treinamento, instalados em nossa sala de treinamento em Atibaia-SP com capacidade para 20 participantes por curso.

Os cursos são ministrados por instrutores altamente experientes e atualizados tecnicamente.

Além dos cursos programados anualmente em nossa sede em Atibaia, a Bosch Rexroth oferece cursos "In Company" (no cliente), os quais têm obtido ótimos resultados, com alto grau de reconhecimento e valorização.

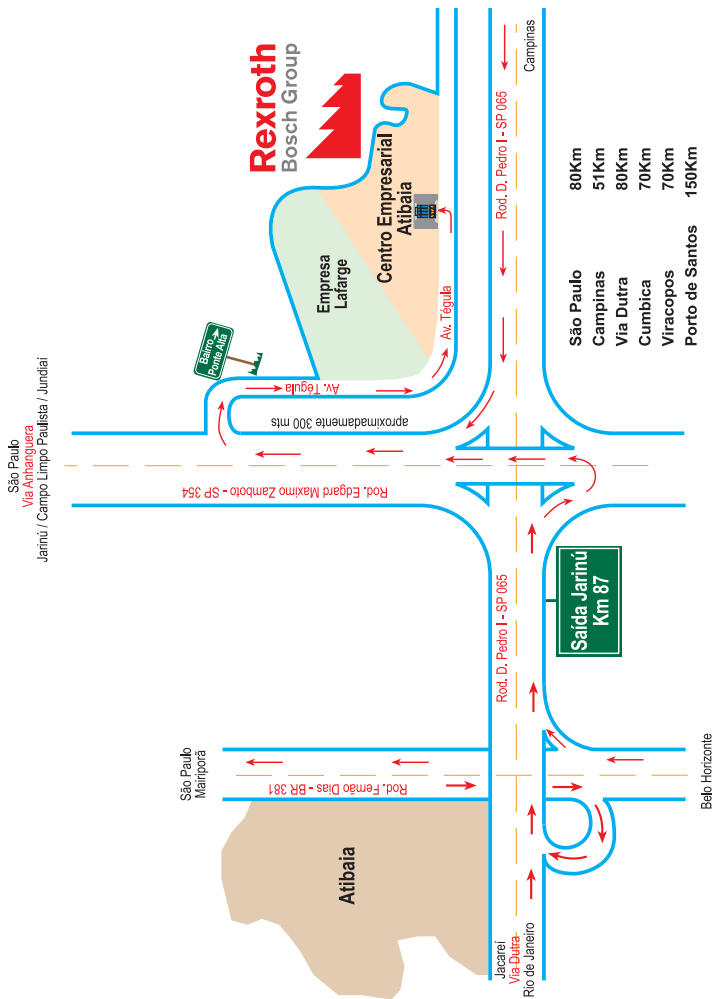
A Bosch Rexroth disponibiliza também material didático para aquisição a qualquer tempo.

A experiência de nossos engenheiros e técnicos é dividida com nossos clientes através dos treinamentos e palestras proferidas em diversas instituições de ensino, bem como em feiras e convenções.

### Informações

[www.boschrexroth.com.br](http://www.boschrexroth.com.br)  
[didatica@boschrexroth.com.br](mailto:didatica@boschrexroth.com.br)  
Tel. 11 4414-5761 / 4414-5708  
Fax: 11 4414 5707

# Mapa de Localização



Bosch Rexroth Ltda  
Av. Tégula, 888  
12952-820 Atibaia SP Brasil  
Tel.: 11 4414 5761 / 4414-5708  
Fax: 11 4414 5707  
didatica@boschrexorth.com.br  
www.boschrexroth.com.br

Distribuidor Autorizado Rexroth