

Programa de Cursos 2012



Introdução



A Bosch Rexroth tem compromisso com a qualidade de seus treinamentos.

Baseado nesse compromisso, a Divisão Service - Didática da Bosch Rexroth desenvolveu uma série de cursos para atender as necessidades da indústria.

Os cursos oferecidos, como mostra a grade de treinamentos, são direcionados para técnicos em manutenção, bem como para aqueles que projetam ou atualizam sistemas com novas tecnologias.

Os cursos proporcionam uma base sólida e um efetivo conhecimento de conceitos de funcionamento, manutenção e prática. O conteúdo do material didático oferece informações de manutenção de sistemas, como também conserto de componentes e procedimentos de teste.

Projeto e engenharia começam nos cursos básicos, auxiliando o técnico e o engenheiro a projetar um sistema. Estas habilidades poderão ser utilizadas em novas aplicações ou em um sistema já existente.

Lembre-se, se você está em manutenção ou projetos, pode contar com a qualidade dos treinamentos Bosch Rexroth para capacitar o corpo técnico de sua empresa!

Índice

4 GRADE DE TREINAMENTOS

5 CALENDÁRIO

CURSOS

7 HIR Hidráulica Industrial Rexroth

8 HMR Hidráulica Mobil Rexroth

9 LIDH Leitura e Interpretação de Diagramas Hidráulicos

10 PHR Projetos Hidráulicos Rexroth

11 ELR Elementos Lógicos Rexroth

12 PSR Proporcionais e Servosistemas Rexroth

13 ABR Aplicação de Bombas Rexroth

14 MHR Manutenção Hidráulica Rexroth

15 PIR Pneumática Industrial Rexroth

16 Programação de Controladores IndraControl L

17 IHMs IndraControl V e Supervisório Winstudio

18 Programação Avançada de Controladores
IndraControl L Revisão de Linguagens

CURSOS SOB CONSULTA

19 MPP - Manutenção Preventiva e Preditiva em
Equipamentos Hidráulicos / Pneumáticos

19 Servoacionamento Básico

20 EcoDrive 03 - Automação Geral

20 PSE - Tecnologia de Parafusamento

20 VI Composer

21 IndraMotion for Handling

21 IndraMotion MLD

21 IndraMotion MLC

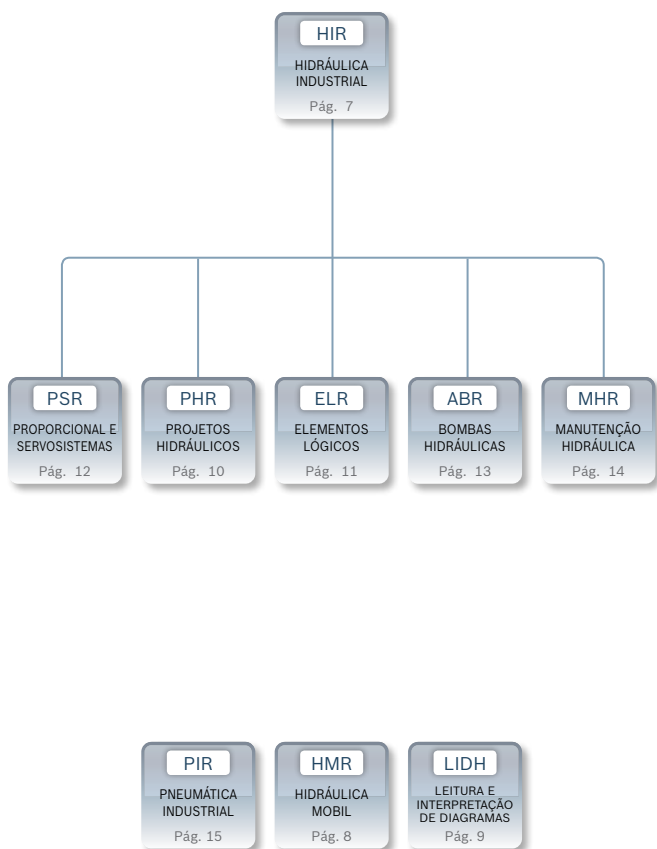
22 TREINAMENTO IN COMPANYY

23 INFORMAÇÕES

24 MAPA DE LOCALIZAÇÃO

25 ANOTAÇÕES

Grade de Treinamentos



2012

JANEIRO	FEVEREIRO	MARÇO	ABRIL	MAIO	JUNHO
1 DOM	1 QUA	1 QUI	1 DOM	1 TER	1 SEX
2 SEG	2 QUI	2 SEX	2 SEG	2 QUA	2 SÁB
3 TER	3 SEX	3 SÁB	3 TER	3 QUI	3 DOM
4 QUA	4 SÁB	4 DOM	4 QUA	4 SEX	4 SEG
5 QUI	5 DOM	5 SEG	5 QUI	5 SÁB	5 TER
6 SEX	6 SEG	6 TER	6 SEX	6 DOM	6 QUA
7 SÁB	7 TER	7 QUA	7 SÁB	7 SEG	7 QUI
8 DOM	8 QUA	8 QUI	8 DOM	8 TER	8 SEX
9 SEG	9 QUI	9 SEX	9 SEG	9 QUA	9 SÁB
10 TER	10 SEX	10 SÁB	10 TER	10 QUI	10 DOM
11 QUA	11 SÁB	11 DOM	11 QUA	11 SEX	11 SEG
12 QUI	12 DOM	12 SEG	12 QUI	12 SÁB	12 TER
13 SEX	13 SEG	13 TER	13 SEX	13 DOM	13 QUA
14 SÁB	14 TER	14 QUA	14 SÁB	14 SEG	14 QUI
15 DOM	15 QUA	15 QUI	15 DOM	15 TER	15 SEX
16 SEG	16 QUI	16 SEX	16 SEG	16 QUA	16 SÁB
17 TER	17 SEX	17 SÁB	17 TER	17 QUI	17 DOM
18 QUA	18 SÁB	18 DOM	18 QUA	18 SEX	18 SEG
19 QUI	19 DOM	19 SEG	19 QUI	19 SÁB	19 TER
20 SEX	20 SEG	20 TER	20 SEX	20 DOM	20 QUA
21 SÁB	21 TER	21 QUA	21 SÁB	21 SEG	21 QUI
22 DOM	22 QUA	22 QUI	22 DOM	22 TER	22 SEX
23 SEG	23 QUI	23 SEX	23 SEG	23 QUA	23 SÁB
24 TER	24 SEX	24 SÁB	24 TER	24 QUI	24 DOM
25 QUA	25 SÁB	25 DOM	25 QUA	25 SEX	25 SEG
26 QUI	26 DOM	26 SEG	26 QUI	26 SÁB	26 TER
27 SEX	27 SEG	27 TER	27 SEX	27 DOM	27 QUA
28 SÁB	28 TER	28 QUA	28 SÁB	28 SEG	28 QUI
29 DOM	29 QUA	29 QUI	29 DOM	29 TER	29 SEX
30 SEG	21 - Carnaval	30 SEX	30 SEG	30 QUA	30 SÁB
31 TER		31 SÁB	06 - Paixão de Cristo 21 - Tiradentes	31 QUI	07 - Corpus Christi

01 - Confraternização Universal

01 - Dia do Trabalho

JULHO	AGOSTO	SETEMBRO	OUTUBRO	NOVEMBRO	DEZEMBRO
1 DOM	1 QUA	1 SÁB	1 SEG	1 QUI <small>PIR</small>	1 SÁB
2 SEG	2 QUI	2 DOM	2 TER	2 SEX	2 DOM
3 TER	3 SEX	3 SEG	3 QUA	3 SÁB	3 SEG
4 QUA	4 SÁB	4 TER	4 QUI	4 DOM	4 TER
5 QUI	5 DOM	5 QUA	5 SEX	5 SEG	5 QUA
6 SEX	6 SEG	6 QUI	6 SÁB	6 TER	6 QUI
7 SÁB	7 TER	7 SEX	7 DOM	7 QUA	7 SEX
8 DOM	8 QUA	8 SÁB	8 SEG	8 QUI	8 SÁB
9 SEG	9 QUI	9 DOM	9 TER	9 SEX	9 DOM
10 TER	10 SEX	10 SEG	10 QUA	10 SÁB	10 SEG
11 QUA	11 SÁB	11 TER	11 QUI	11 DOM	11 TER
12 QUI	12 DOM	12 QUA	12 SEX	12 SEG	12 QUA
13 SEX	13 SEG	13 QUI	13 SÁB	13 TER	13 QUI
14 SÁB	14 TER	14 SEX	14 DOM	14 QUA	14 SEX
15 DOM	15 QUA	15 SÁB	15 SEG	15 QUI	15 SÁB
16 SEG	16 QUI	16 DOM	16 TER	16 SEX	16 DOM
17 TER	17 SEX	17 SEG	17 QUA	17 SÁB	17 SEG
18 QUA	18 SÁB	18 TER	18 QUI	18 DOM	18 TER
19 QUI	19 DOM	19 QUA	19 SEX	19 SEG	19 QUA
20 SEX	20 SEG	20 QUI	20 SÁB	20 TER	20 QUI
21 SÁB	21 TER	21 SEX	21 DOM	21 QUA	21 SEX
22 DOM	22 QUA	22 SÁB	22 SEG	22 QUI	22 SÁB
23 SEG	23 QUI	23 DOM	23 TER	23 SEX	23 DOM
24 TER	24 SEX	24 SEG	24 QUA	24 SÁB	24 SEG
25 QUA	25 SÁB	25 TER	25 QUI	25 DOM	25 TER
26 QUI	26 DOM	26 QUA	26 SEX	26 SEG	26 QUA
27 SEX	27 SEG	27 QUI	27 SÁB	27 TER	27 QUI
28 SÁB	28 TER	28 SEX	28 DOM	28 QUA	28 SEX
29 DOM	29 QUA	29 SÁB	29 SEG	29 QUI	29 SÁB
30 SEG	30 QUI	30 DOM	30 TER	30 SEX	30 DOM
31 TER	31 SEX	07 - Independência do Brasil	31 QUA	02 - Finados 15 - Proclamação da República	31 SEG

12 - N. S. Aparecida

25 - Natal

HIR

Hidráulica Industrial Rexroth

Datas

6 a 10/fev	5 a 9/mar	9 a 13/abr	7 a 11 /mai
11 a 15/jun	2 a 6/jul	6 a 10/ago	10 a 14/set
1 a 5/out	5 a 9/nov	3 a 7/dez	

Carga Horária - 35 horas

Objetivo - Capacitar o participante a identificar e manusear os equipamentos para a elaboração e interpretação de circuitos hidráulicos industriais.

Investimento - R\$ 875,00

Pré-requisitos - Conhecimentos técnicos em geral.

Conteúdo Programático

- ▶ Fundamentos de hidrostática e hidrodinâmica
- ▶ Fluidos hidráulicos
- ▶ Tubos conexões/elementos de vedação
- ▶ Reservatórios
- ▶ Elementos filtrantes
- ▶ Tipos de bombas hidráulicas
- ▶ Cilindros
- ▶ Motores hidráulicos
- ▶ Válvulas controladoras de pressão
- ▶ Válvulas direcionais
- ▶ Válvulas reguladoras de vazão
- ▶ Instrumentos de medição hidráulica
- ▶ Acumuladores de pressão
- ▶ Trocadores de calor
- ▶ Elementos lógicos
- ▶ Simbologias / tipos de diagramas hidráulicos
- ▶ Leitura e interpretação de esquemas hidráulicos
- ▶ Montagem prática de circuitos hidráulicos industriais em painéis simuladores

HMR

Hidráulica Mobil Rexroth

Datas - 27/fev a 1/mar | 10 a 13/jul | 17 a 20/dez

Carga Horária - 28 horas

Objetivo - Este módulo apresenta as características construtivas, os princípios de funcionamento, a simbologia e a aplicação dos principais componentes hidráulicos encontrados em automóveis, empilhadeiras, tratores e implementos agrícolas.

Investimento - R\$ 850,00

Pré-requisitos - Conhecimentos básicos em hidráulica e conhecimentos técnicos em geral.

Conteúdo Programático

- ▶ Fundamentos de hidrostática e hidrodinâmica
- ▶ Fluidos hidráulicos
- ▶ Tubos e conexões
- ▶ Elementos de vedação
- ▶ Reservatórios
- ▶ Elementos filtrantes
- ▶ Tipos de bombas hidráulicas
- ▶ Tipos de motores hidráulicos
- ▶ Atuadores hidráulicos
- ▶ Válvulas controladoras de pressão
- ▶ Válvulas direcionais de comando múltiplo
- ▶ Válvulas reguladoras de vazão
- ▶ Válvulas do tipo joystick
- ▶ Blocos manifold
- ▶ Acumuladores de pressão
- ▶ Trocadores de calor
- ▶ Simbologia (normas NBR, DIN 24.300 e ISO 1219)
- ▶ Tipos de diagramas hidráulicos
- ▶ Sistemas hidráulicos automotivos
- ▶ Direções hidráulicas
- ▶ Transmissões hidrostáticas
- ▶ Leitura e interpretação de esquemas hidráulicos
- ▶ Montagem prática de circuitos hidráulicos automotivos em painéis simuladores

LIDH

Leitura e Interpretação de Diagramas Hidráulicos

Datas - 12 e 13/mar | 2 e 3/mai | 30 e 31/jul | 3 e 4/set
12 e 13/nov

Carga Horária - 16 horas

Objetivo - Desenvolver fundamentação técnica que os habilite na leitura e interpretação dos diagramas hidráulicos industriais.

Investimento - R\$ 450,00

Pré-requisitos - Conhecimentos técnicos em geral.

Conteúdo Programático

► Simbologia gráfica

- Normas técnicas
- Bombas, motores, cilindros e acessórios hidráulicos
- Válvulas hidráulicas (bloqueio, pressão, vazão, direcionais, proporcionais, acessórios)

► Resistências ao fluxo

- Em série e em paralelo

► Diagramas hidráulicos básicos

- Circuito aberto e fechado
- Circuitos com movimentos recíprocos, rotativos e combinados
- Circuitos regenerativo
- Circuitos regenerativo passando para básico com aumento de pressão
- Circuitos alto e baixo
- Circuitos de controle de velocidade (atuadores lineares e rotativos)
- Circuitos de sincronismo de atuadores lineares
- Circuitos de ventagem e controle remoto
- Circuitos de frenagem
- Circuitos de controle de carga (contrabalanço)
- Circuitos de sequência
- Circuitos com redução de pressão
- Circuitos de prensas
- Circuitos de descarga e preenchimento com acumuladores de pressão
- Circuitos de controles de bombas de deslocamento variável (regulador de vazão, regulador de pressão e regulador de vazão e pressão)
- Circuitos hidráulicos aplicados em equipamentos das indústrias de celulose, mineração, siderurgia e petróleo

PHR

Projetos Hidráulicos Rexroth

Datas - 23 a 26/abr | 20 a 23/ago | 26 a 29/nov

Carga Horária - 28 horas

Objetivo - Capacitar engenheiros e técnicos na escolha e dimensionamento dos componentes hidráulicos a serem aplicados.

Investimento - R\$ 900,00

Pré-requisitos - Conhecimentos técnicos em geral. **HIR.**

Conteúdo Programático

- ▶ Proposta de projeto a ser desenvolvido, determinando: tipo de máquina, ciclo de trabalho e elaboração de esquema hidráulico
- ▶ Dimensionamento de variáveis (força, velocidade, pressão, vazão, aceleração, frequência natural, potência, etc.)
- ▶ Escolha dos componentes: bombas, válvulas, cilindros, motores, acumuladores, trocadores de calor, filtros, com base nas curvas características
- ▶ Levantamento das perdas de cargas
- ▶ Balanço energético

ELR

Elementos Lógicos Rexroth

Datas - 19 a 21/mar | 21 a 23/mai | 16 a 18/jul | 8 a 10/out

Carga Horária - 21 horas

Objetivo - Capacitar engenheiros e técnicos na escolha e dimensionamento dos componentes hidráulicos a serem aplicados.

Investimento - R\$ 800,00

Pré-requisitos - Conhecimentos técnicos em geral. **HIR.**

Conteúdo Programático

- ▶ Revisão de conceitos sobre comando com circuitos diferenciais, semi-automáticos e de avanço/recuo e parada com registros automáticos
- ▶ Princípio de funcionamento de válvulas de retenção com desbloqueio hidráulico e válvula de retenção com bloqueio hidráulico
- ▶ Introdução ao conceito de comando com válvulas de retenção com desbloqueio hidráulico
- ▶ Elementos lógicos, sua composição, relação de áreas e curvas características
- ▶ Considerações e influências sobre vazamentos, tempo de resposta e condições de pilotagem
- ▶ Construção de válvulas controladoras de pressão e vazão a partir de elementos lógicos
- ▶ Exercícios com circuitos utilizando elementos lógicos

PSR

Proporcionais e Servosistemas Rexroth

Datas - 26 a 30/mar | 28/mai a 1/jun | 24 a 28/set | 10 a 14/dez

Carga Horária - 35 horas

Objetivo - Capacitar o participante a montar circuitos hidráulicos proporcionais utilizando válvulas proporcionais, placas de controle e demais acessórios.

Investimento - R\$ 900,00

Pré-requisitos - Conhecimentos técnicos em geral. **HIR** e **EHR**.

Conteúdo Programático

- ▶ Introdução à hidráulica proporcional
- ▶ Características dos solenóides proporcionais
- ▶ Filtragem de sistemas hidráulicos proporcionais
- ▶ Válvulas direcionais proporcionais
- ▶ Válvulas controladoras de pressão proporcionais
- ▶ Balança de pressão
- ▶ Placas amplificadoras de 1 e de 2 canais
- ▶ Ajustes de correntes mínima e máxima
- ▶ Funções de rampa
- ▶ Placas comparadoras
- ▶ Sensores potenciométricos / pressão / temperatura
- ▶ Unidade indicadora de tensão, pressão, posicionamento e temperatura
- ▶ Montagem prática de circuitos hidráulicos proporcionais em painéis simuladores
- ▶ Aplicação de CLP no comando de sistemas hidráulicos proporcionais
- ▶ Comparação entre as válvulas hidráulicas proporcionais e as servoválvulas
- ▶ Cálculo de frequência natural
- ▶ Dimensionamento de sistema
- ▶ Circuitos hidráulicos proporcionais

ABR

Aplicação de Bombas Rexroth

Datas - 16 a 18/abr | 25 a 27/jun | 22 a 24/out

Carga Horária - 21 horas

Objetivo - Promover o entendimento do funcionamento de bombas e seus controles, bem como ajustes e regulagens.

Investimento - R\$ 850,00

Pré-requisitos - Conhecimentos técnicos em geral.

Conteúdo Programático

- ▶ Introdução
- ▶ Princípios construtivos
- ▶ Bomba manual
- ▶ Bombas de engrenagens
 - Engrenamento externo
 - Engrenamento interno
- ▶ Bombas de palhetas
 - Constante
 - Vazão variável, diretamente operada
 - Vazão variável, palheta dupla
 - Vazão variável, pilotada
- ▶ Bombas de pistões radiais
 - Volume de deslocamento constante
- ▶ Combinações de bombas
- ▶ Bombas eletrohidráulicas
- ▶ Bombas de pistões axiais
 - Bomba constante
 - Bomba variável
 - Reguladores
 - Regulador de potência
 - Variadores
 - Bomba dupla variável
- ▶ Bombas combinadas
 - Engrenamento externo
- ▶ Regulação secundária
- ▶ Acessórios / válvulas
- ▶ Componentes eletrônicos

MHR

Manutenção Hidráulica Rexroth

Datas - 13 a 15/fev | 2 a 4/abr | 4 a 6/jun | 23 a 25/jul
17 a 19/set | 19 a 21/nov

Carga Horária - 21 horas

Objetivo - Definir e orientar a técnica nos procedimentos de manutenção de componentes hidráulicos.

Investimento - R\$ 850,00

Pré-requisitos - Conhecimentos técnicos em geral. **HIR.**

Conteúdo Programático

- ▶ Grupos componentes
- ▶ Geração
- ▶ Controle
 - Utilização
 - Acessórios
- ▶ Simbologia
- ▶ Tipos de circuitos:
 - Aberto
 - Fechado
- ▶ Análise de funcionamento de circuitos hidráulicos
- ▶ Representação de circuitos sequenciais
- ▶ Indicações para filtragem
- ▶ Expressões técnicas
- ▶ Manutenção:
 - Cuidados na instalação de equipamentos
 - Colocação em funcionamento de equipamentos novos
 - Manutenção de equipamentos hidráulicos
 - Lavagem e classe de limpeza para bombas e motores de êmbolos axiais
 - Manutenção rotineira
- *Localização de defeitos mais comuns das bombas hidráulicas*
- *Instalação de válvulas hidráulicas*
- *Instalação de cilindros hidráulicos*
- *Testes de cilindros hidráulicos*
- *Acumuladores de pressão*
- *Armazenamento de fluidos de pressão*
- *Limpeza de tubulações*
- *Reservatório*
- *Trocador de calor*
- *Filtragem*
- *Funcionamento de instalações óleo-hidráulicas*
- *Tabela de equivalência de óleos hidráulicos minerais*
- ▶ Fluidos hidráulicos
- ▶ Vedações
- ▶ Mangueiras
- ▶ Montagem e desmontagem de componentes hidráulicos mais comuns
- ▶ Montagem de circuitos hidráulicos em painéis de treinamento

PIR

Pneumática Industrial Rexroth

Datas - 18 a 21/jun | 29/out a 1/nov

Carga Horária - 28 horas

Objetivo - Capacitar o participante a identificar e manusear os equipamentos para a elaboração de circuitos pneumáticos/ eletropneumáticos industriais.

Investimento - R\$ 600,00

Pré-requisitos - Conhecimentos técnicos em geral.

Conteúdo Programático

- ▶ Simbologia normalizada dos componentes
- ▶ Unidades de pressão e vazão
- ▶ Unidades de conservação
- ▶ Atuadores pneumáticos
- ▶ Válvulas direcionais
- ▶ Válvulas de bloqueio
- ▶ Válvulas reguladoras de fluxo
- ▶ Válvulas controladoras de pressão
- ▶ Válvulas geradoras de vácuo
- ▶ Temporizadores e contadores
- ▶ Diagrama trajeto-passo
- ▶ Diagrama trajeto-tempo
- ▶ Sequências diretas e indiretas
- ▶ Leitura e interpretação de esquemas pneumáticos de comando
- ▶ Técnicas de construção de esquemas elétricos de comando
- ▶ Aplicação de sensores eletroeletrônicos
- ▶ Representação de sequências de movimento
- ▶ Maximização de contatos
- ▶ Minimização de contatos
- ▶ Operação em ciclo único ou contínuo
- ▶ Tipos de parada de emergência
- ▶ Montagem prática de circuitos pneumáticos / eletropneumáticos em painéis simuladores

Programação de Controladores IndraControl L

Data - 12 a 16/mar

Carga Horária - 40 horas

Investimento - R\$ 900,00

Pré-requisito - Conhecimento básico de programação.

Conteúdo Programático

- ▶ Conceitos básicos de controladores
- ▶ Introdução à norma IEC 61131-3
- ▶ Linguagens de Programação
 - *Lista de instruções*
 - *Ladder*
 - *Texto estruturado*
 - *SFC*
 - *Diagrama de blocos de função*
- ▶ Módulos de I/O InLine
 - *Entradas e saídas digitais*
 - *Entradas e saídas analógicas*
 - *Módulos de comunicação*

IHMs IndraControl V e Supervisório Winstudio

Data - 14 a 18/mai

Carga Horária - 40 horas

Investimento - R\$ 900,00

Pré-requisito - Conhecimento básico de programação e desejável programação de controladores IndraControl L.

Conteúdo Programático

- ▶ Configuração de comunicação via BRC Symbolic
- ▶ Criação de telas
- ▶ Sistema de alarmes
- ▶ Sistema de receitas
- ▶ Supervisório Winstudio
- ▶ Comunicação via OPC e drive BR_WS
- ▶ Criação de telas
- ▶ Sistema de alarmes
- ▶ Geração de relatórios

Programação Avançada de Controladores IndraControl L Revisão de Linguagens

Data - 13 a 17/ago | 15 a 19/out

Carga Horária - 40 horas

Investimento - R\$ 900,00

Pré-requisitos - Programação de controladores IndraControl L, desejável IHMs IndraControl V e Supervisório Winstudio / IndraControl V.

Conteúdo Programático

- ▶ Texto estruturado
- ▶ SFC (SFC Flags)
- ▶ Técnicas de projeto de software
- ▶ Perfil de software
- ▶ Projeto prático

Cursos Sob Consulta

MPP - Manutenção Preventiva e Preditiva em Equipamentos Hidráulicos / Pneumáticos

Datas - In Company

Carga Horária - 28 horas

Objetivo - Promover a análise preventiva dos equipamentos hidráulicos / pneumáticos na busca de falhas.

Investimento - Sob consulta

Pré-requisitos - Conhecimentos técnicos em geral. **HIR** e **PIR**.

Conteúdo Programático

- ▶ Sistema de manutenção
- ▶ Principais tipos de desgastes
- ▶ Métodos de inspeção
- ▶ Manutenção preventiva de equipamentos hidráulicos / pneumáticos
- ▶ Técnicas preditivas
- ▶ Manutenção preditiva em equipamentos hidráulicos / pneumáticos
- ▶ Instrumentos utilizados na manutenção preditiva de equipamentos hidráulicos / pneumáticos
- ▶ Prevenção de manutenção no projeto de sistemas hidráulicos / pneumáticos
- ▶ Resultados esperados com a implantação da manutenção preditiva em equipamentos hidráulicos / pneumáticos

Servoacionamento Básico

Datas - In Company

Carga Horária - 8 horas

Investimento - Sob consulta

Conteúdo Programático

Eletromagnetismo, gerador CC, servomotor, fontes de alimentação, servocontrolador, sistema de realimentação, servoacionamento analógico, servoacionamentos digitais.

Cursos Sob Consulta

EcoDrive 03 - Automação Geral

Datas - In Company

Carga Horária - 16 horas

Investimento - Sob consulta

Pré-requisito - Treinamento Servoacionamento Básico

Conteúdo Programático

Servomotores MKD/MHD, Servocontroladores EcoDrive 03, Esquema de ligação e descrição das funções dos bornes de entrada e saída, configuração e parametrização através da utilização de software Drive Top, modos de operação, torque, velocidade e posicionamento, análise e diagnóstico de falhas, comissionamento e partida.

PSE - Tecnologia de Parafusamento

Datas - In Company

Carga Horária - 21 horas

Investimento - Sob consulta

Conteúdo Programático

Tecnologia básica de parafusamento, influências e métodos de parafusamento, estrutura do sistema, análise de falhas e defeitos, programação do sistema, otimização de processo, introdução prática a sistema de parafusamento.

VI Composer

Datas - In Company

Carga Horária - 16 horas/aula por turma

Investimento - Sob consulta

Conteúdo Programático

Portfólio de produtos, criação de telas e objetos, importação e associação de variáveis, objetos dinâmicos, variáveis de sistema, sistema de mensagens, controle de usuários.

Cursos Sob Consulta

IndraMotion for Handling

Datas - In Company

Carga Horária - 16 horas/aula por turma

Investimento - Sob consulta

Pré-requisito - IndraLogic Básico e IndraDrive Básico

Conteúdo Programático

O CD IndraMotion for Handling, instalação de bibliotecas, importação de programa, download do aplicativo da IHM, configuração básica dos movimentos, declaração de variáveis, operação da interface do operador, gerenciamento de arquivos, programação de trajetórias, a função Teach-In.

IndraMotion MLD

Datas - In Company

Carga Horária - 24 horas/aula por turma

Investimento - Sob consulta

Pré-requisito - IndraLogic Avançado, IndraDrive Avançado

Conteúdo Programático

Conceito e topologia, interface básica, bibliotecas e estruturas de dados, PLC Open, canais de dados, AxisInterface, utilização de I, Os, MLD-S, MLD-M.

IndraMotion MLC

Datas - In Company

Carga Horária - 40 horas/aula por turma

Investimento - Sob consulta

Pré-requisito - IndraLogic Avançado, IndraDrive Avançado

Conteúdo Programático

Conceito e topologia, interface básica, bibliotecas e estruturas de dados, PLC Open, Technology Functions, canais de dados, O AxisInterface, controle de robô RoCo.

Treinamentos In Company

Os cursos In Company, oferecidos sob demanda, têm sido uma opção para muitas organizações que oferecem aos seus colaboradores a possibilidade de ampliar seus horizontes profissionais, proporcionando flexibilidade de cronograma, capacitando-os a novos desafios.

Proporcionando total adequação às características da empresa e de seus profissionais, além do aspecto motivacional, os cursos In Company da Bosch Rexroth são atraentes por diversos motivos:

- ▶ o conteúdo é personalizado: ajustado conforme necessidades específicas da empresa, dando-se maior ênfase aos temas que são mais críticos naquele momento e contexto;
- ▶ é possível personalizar e contextualizar as atividades desenvolvidas pelos alunos, possibilitando aos participantes melhor assimilação dos conceitos;
- ▶ o ritmo do curso, bem como seu horário, podem ser adequados à disponibilidade dos envolvidos.

Informações

Desconto especial

Para empresas com mais de 3 participantes.

Inscrições

Via e-mail ou internet.

Local de realização e informações

Local - Av. Tégula, 888 - Bairro Ponte Alta - Atibaia / SP

Horários dos cursos - Diurno - 08h30 às 16h30

Telefones 11 4414 5708
11 2119 5843

Fax 11 4414 5707

E-mail didatica@boschrexroth.com.br

Site www.boschrexroth.com.br

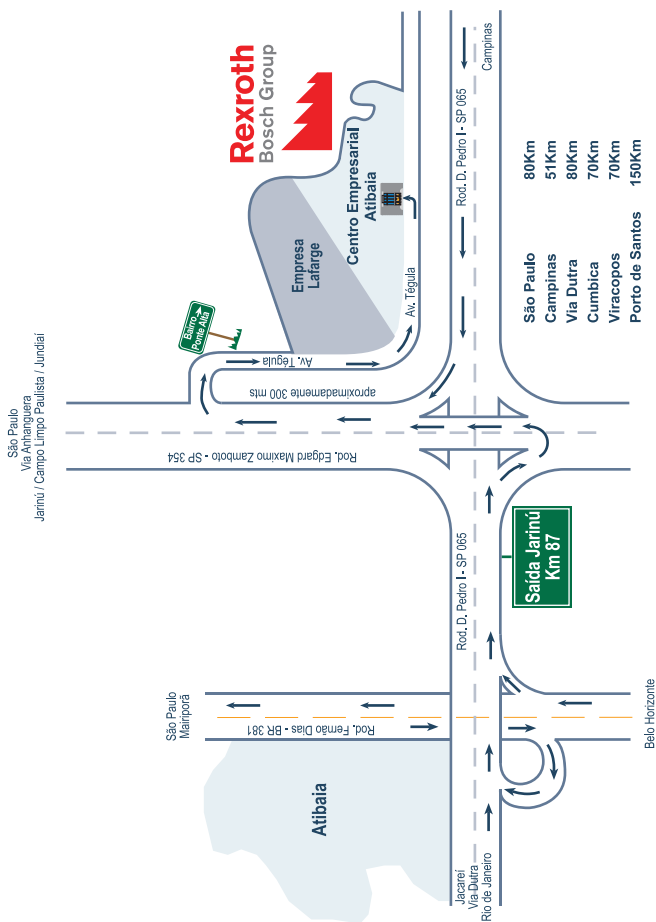
- ▶ A pré-inscrição deve ser realizada até 5 dias úteis da data de início do curso
- ▶ A Bosch Rexroth reserva o direito de cancelar o treinamento até 5 dias úteis da data de início do curso, nos casos em que não houver o número mínimo de participantes

Material didático

Para mais informações sobre a relação de material didático, entre em contato.

Novos treinamentos a partir do 2º semestre:
consulte-nos

Localização



Bosch Rexroth Ltda.

Av. Tégula, 888 - Unid. 10/14

12952-820 Atibaia SP Brasil

Tel.: 11 4414.5708 / 2119.5843

Fax: 11 4414.5707

didatica@boschrexroth.com.br

www.boschrexroth.com.br