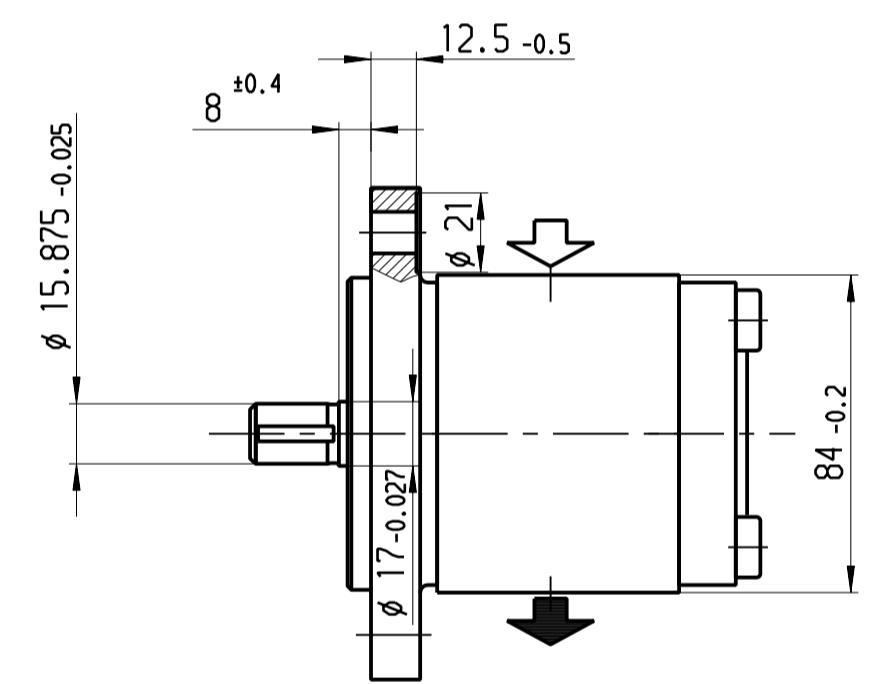
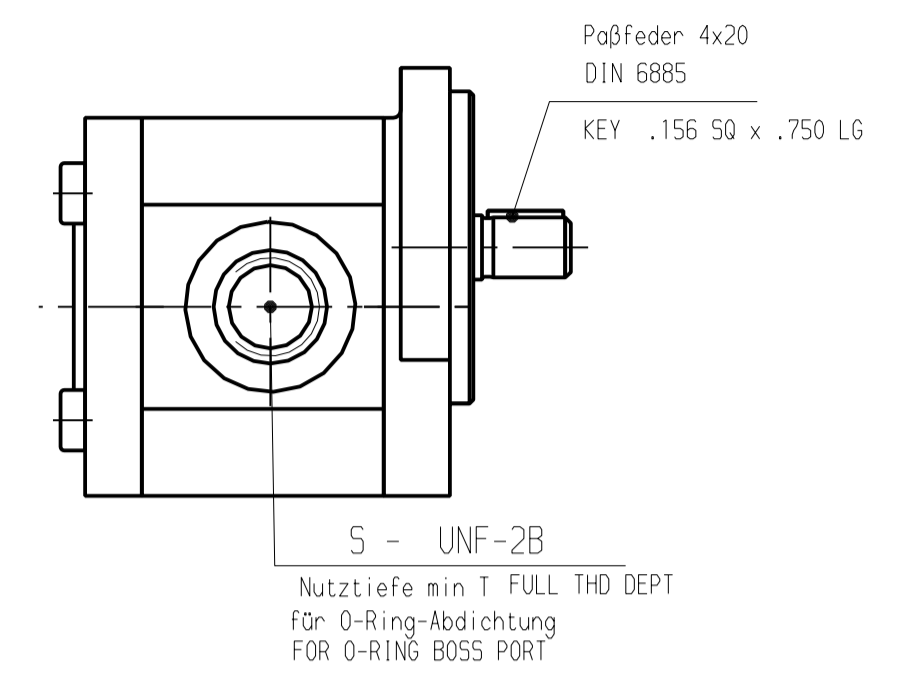
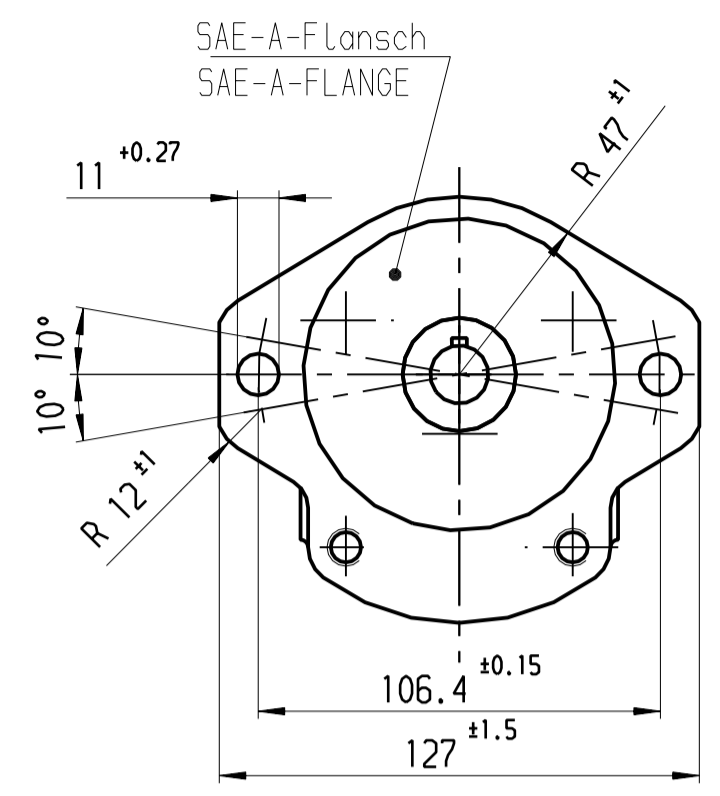
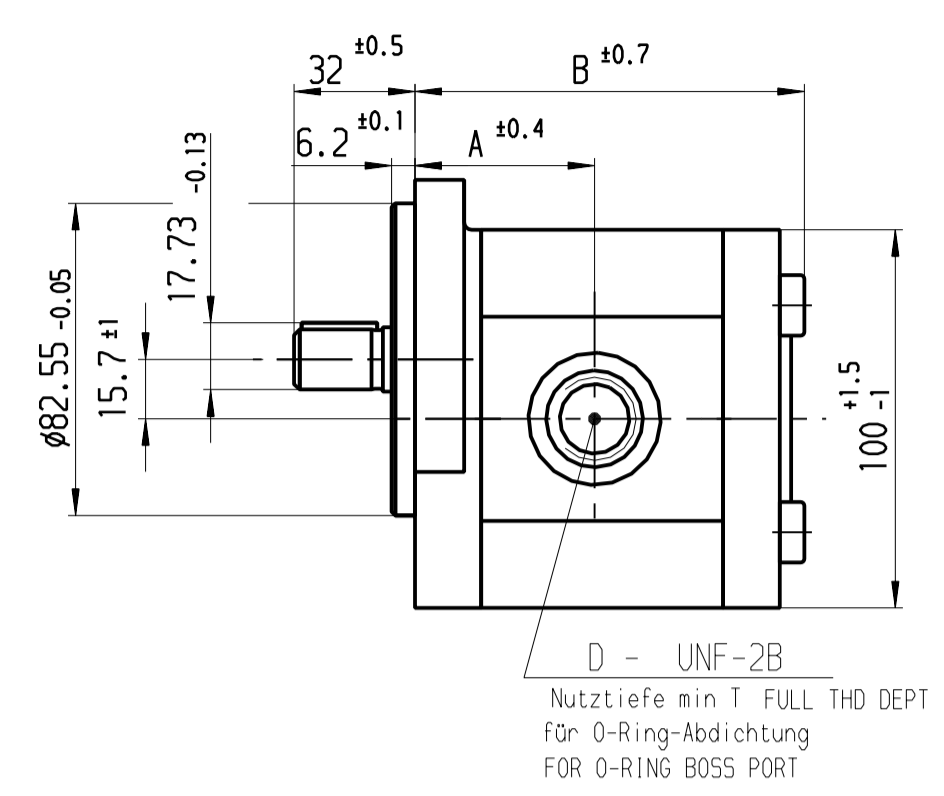


© THIS DRAWING IS THE PROPERTY OF BOSCH REXROTH AG. MITHERRECHTUNG NICHT WIEDERGEGEBEN. NOT TO BE REPRODUCED OR TRANSMITTED IN ANY FORM OR BY ANY MEANS, ELECTRONIC OR MECHANICAL, INCLUDING PHOTOCOPYING, RECORDING, OR BY ANY INFORMATION STORAGE AND RETRIEVAL SYSTEM.

© Alle Rechte bei Bosch Rexroth AG, auch für den Fall von Schutzrechtsverletzungen. Jede Vervielfältigung, wie Kopieren- und Weitergaberecht, ist ohne schriftliche Genehmigung von Bosch Rexroth AG.

Weite Fremdspr. Angebotszeichnungen FURTHER FOREIGN LANGUAGE OFFER DINGS



**HINWEISE UND ANGABEN**

Betriebsbedingungen siehe Y 510 201 598

Die Darstellung zeigt eine rechtsdrehende Pumpe (Auf Antriebswelle gesehen). Bei linksdrehender Pumpe ist Druck- und Sauganschluß vertauscht. Die Pumpe darf nur in angegebener Drehrichtung drehen.

Alle Ölanlüsse für Transport und Lagerung staubdicht verschlossen, z.B. mit Kunststoffstopfen

**ADDITIONAL INFORMATION**

WORKING CONDITIONS SEE Y 510 201 598

CCW ROTATION SHOWN. CCW ROTATION PUMPS HAVE PRESSURE AND SUCTION PORT ON OPPOSITE SIDE. PUMP MUST BE DRIVEN IN PROPER DIRECTION ONLY.

ALL OIL PORTS CLOSED PROPERLY AGAINST DUST FOR TRANSPORT AND STORAGE, E.G. WITH PLASTIC CLOSURE CAPS.

B	510 240 820	0 510 725 362		Links	2500	22.5	140	55.1	115.4			
B	510 240 819	0 510 725 059	AZPF-10-022 RQR 12 MB	rechts	2500	22.5	140	55.1	115.4			
B	510 240 818	0 510 625 349		Links	3000	19	170	47.5	110			
B	510 240 817	0 510 625 041	AZPF-10-019 RQR 12 MB	rechts	3000	19	170	47.5	110	1	1/16-12	7/8-14
B	510 240 812	0 510 625 321		Links	3000	16	200	47.5	105			
B	510 240 811	0 510 625 021	AZPF-10-016 RQR 12 MB	rechts	3000	16	200	47.5	105			
B	510 240 810	0 510 525 337		Links	3000	14	230	47.5	101.6			
B	510 240 809	0 510 525 031	AZPF-10-014 RQR 12 MB	rechts	3000	14	230	47.5	101.6			
B	510 240 808	0 510 525 316	AZPF-10-011 LQR 12 MB	Links	3500	11	260	47	96.6			
B	510 240 807	0 510 525 015	AZPF-10-011 RQR 12 MB	rechts	3500	11	260	47	96.6			
B	510 240 806	0 510 425 311		Links	4000	8	260	43.2	91.6			
B	510 240 805	0 510 425 016	AZPF-10-008 RQR 12 MB	rechts	4000	8	260	43.2	91.6			
B	510 240 804	0 510 325 310	AZPF-10-005 LQR 12 MB	Links	4000	5.5	260	41.1	85.1			
B	510 240 803	0 510 325 011	AZPF-10-005 RQR 12 MB	rechts	4000	5.5	260	41.1	85.1	9/16-18	9/16-18	
B	510 240 802	0 510 225 310		Links	4000	4	260	39.9	85			
B	510 240 801	0 510 225 011	AZPF-10-004 RQR 12 MB	rechts	4000	4	260	39.9	85	13	13	

Dokumentenart/ DOCUMENT TYPE		AGZ	Nicht toL. Maße NON-TOLERANCED DIM.		± 0.3 mm, ± 1°	ISO E	Maßstab SCALE	1:2	Gewicht WEIGHT	
Angebotszeichnung		OFFER DRAWING	Benennung/ TITLE		Hydrozahnradpumpe Baureihe AZPF		Nr./ NO.	A 510 240 801	de/en	Blatt SHEET 1
Original: BRH-DR/ENE		Rexroth Bosch Group		Ers.f./ REPLACES		Ers.d./ REPLAC.BY		Ausfuellanleitung N12A D11/1 beachten!		Observe INSTRUCTIONS FOR FILLING OUT N12A D11/1

