

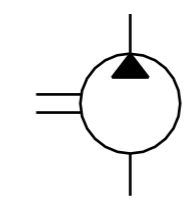
**HINWEISE UND ANGABEN**

Betriebsbedingungen siehe Y 510 201 598

Die Darstellung zeigt eine rechtsdrehende Pumpe (Auf Antriebswelle gesehen).  
Bei Linksdrehender Pumpe ist Druck- und Sauganschluß vertauscht.  
Die Pumpe darf nur in angegebener Drehrichtung drehen.

\*: max. Druck (siehe Kenngrößen PKT. 3.1)

Alle Ölschlüsse für Transport und Lagerung staubdicht verschlossen, z.B. mit Kunststoffstopfen



Nach außerhalb kein Umtausch/				
.	.	.	.	.
.	.	.	.	.
.	.	.	.	.
.	.	.	.	.
7	51 AZENG 0264	Wr	13.01.04	.
6	Neu gezeichnet	mg	28.10.92	.
Nr.	Änderung	gez.	gültig	gepr.

Entwurfs-Zeichnungs-Nr.	Bestell-Nr.	Typ-Aufschrift	Dreh-richtung	Förder-volumen [cm <sup>3</sup> /U]	max. * Drehzahl [U/min]	max. Druck* (intermitt.) [bar]	A	B	C	D	E	Gewicht [kg]	Bem.
B 510-241 304	0 510 525 323	AZPF-10-011 LFO 30 MB	Links	11	3500	280	48.5	98.1	39.7	20	M8		
B 510-241 303	0 510 525 024	AZPF-10-011 RFO 30 MB	rechts										
B 510-241 302	0 510 425 315	AZPF-10-008 LFO 30 MB	Links	8	4000	280	44.7	93.1	30.2	13.5	M6		
B 510-241 301	0 510 425 021	AZPF-10-008 RFO 30 MB	rechts										

Nicht tol. Maße/ ± 0.3 mm, ± 1°	ISO E	Maßstab 1:2	Gewicht
Gr.St.		Angebots-zeichnung	
Datum/ 28.10.92	Name/ MG	Benennung/ Hydrozahnradpumpe Baureihe "AZPF"	
Orig. DIN A3	Original: BRM-AZ/ENG	Nr. /	Blatt 1
CAD	ROBERT BOSCH GMBH STUTTGART	A 510 241 301	. BL/
Ers.f./ A 510 241 301	v.08.02.80	Ers.d./	v..