

HINWEISE UND ANGABEN

Betriebsmittel: Hydraulik- oder Motorenöle  
 zulässiger Viskositätsbereich 12...800 mm<sup>2</sup>/s  
 empfohlener Viskositätsbereich 20...100 mm<sup>2</sup>/s  
 Startviskosität zulässig bis 2 000 mm<sup>2</sup>/s

Betriebsmitteltemperatur: max. +80°C  
 Umgebungstemperatur : -30°C...+80°C  
 Motorausgangsdruck : ≙ Betriebsdruck

Druck in d. Leckölleitg.: max. 5 bar, max. 10 bar bei Anlauf  
 \* Zulässiger Anlaufdruck : siehe Y 511 200 038

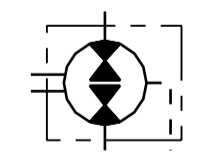
Abtrieb über Ausgleichkupplung  
 Einbaulage beliebig

ADDITIONAL INFORMATION

FLUIDS : HYDRAULIC OILS OR ENGINE OILS  
 OPERATING VISCOSITY RANGE 12...800 mm<sup>2</sup>/s  
 RECOMMENDED VISCOSITY RANGE 20...100 mm<sup>2</sup>/s  
 STARTING VISCOSITY < 2000 mm<sup>2</sup>/s

FLUID TEMPERATURE : MAX. +80°C  
 AMBIENT TEMP. RANGE : -30°C...+80°C  
 PRESSURE AT DISCHARGE PORT : ≤ OPERATING PRESSURE  
 PRESSURE AT LEAKAGE PORT : MAX. 5 BAR, MAX. 10 BAR AT START  
 \* MAX. ALLOWED PRESSURE AT START : SEE Y 511 200 038

TRANSMISSION OF OUTPUT TORQUE WITH FLEXIBLE COUPLING  
 INSTALLATION POSITION OPTIONAL



Gr. St.	Datum/DATE	Name/NAME	Benennung/TITLE
14 51 MAEPE 0221	Bs 16.09.2011	Ko	Hydrozahnradmotor Baureihe "AZMF"
13 51 DRENE 2318	Ko 27.04.2009	.	
12 51 DRENE 2003	sl 01.02.2008	.	
11 51 DRENE 1969	sl 11.12.2007	.	
Nr. Änderung	gez. DWN.	gültig VALID	

Drawing	Part Number	Designation	Dir. of Rotation	Displacement	Max. Speed	Max. Pressure	Dimensions	Min. Speed	Output Torque	Remarks
B 511 230 615	.	.	beliebig/BIDIRECTIONAL	22.5	2500	180	52.6 104.1 107.1	500	58	
B 511 230 614	.	.	beliebig/BIDIRECTIONAL	19	3000	180	45 98.7 101.7	500	49.0	
B 511 230 613	.	.	beliebig/BIDIRECTIONAL	16	3000	210	45 93.7 96.7	500	48.1	
B 511 230 612	0 511 515 605	AZMF-11-014UCN20ML	beliebig/BIDIRECTIONAL	14	3000	210	45 90.3 93.3	500	42.1	
B 511 230 638	0 511 515 607	AZMF-11-011UCN20ML-S0563	beliebig/BIDIRECTIONAL	11	3500	150	44.5 85.3 88.3	500	33.1	
B 511 230 611	0 511 515 601	AZMF-11-011UCN20ML	beliebig/BIDIRECTIONAL	11	3500	210	44.5 85.3 88.3	500	33.1	
B 511 230 621	0 511 415 606	AZMF-12-008UCN20ML	beliebig/BIDIRECTIONAL	8	4000	210	40.7 80.3 83.3	500	24.1	
B 511 230 620	.	.	beliebig/BIDIRECTIONAL	5.5	4000	210	38.6 76.2 79.2	500	16.5	

Dokumentenart/ DOCUMENT TYPE AGZ		Nicht tol. Maße NON-TOLERANCED DIM. ± 0.3 mm, ± 1°		ISO E		Maßstab SCALE 1:2		Gewicht WEIGHT OFFER DRAWING	
Benennung/TITLE				Hydrozahnradmotor Baureihe "AZMF"					
Original: DCH-DR/ENE				Rexroth Bosch Group		Nr./ NO. A 511 230 611		Blatt SHEET 1	
Ers.f./ REPLACES				gültig VALID		gepr. CHK.		de/en	

© THIS DRAWING IS THE EXCLUSIVE PROPERTY OF BOSCH REXROTH AG. MITHERRECHT NACHZUHEBEN NICHT BE REPRODUZIEREN OR NOT BE REPRODUCED OR REPRODUCED IN ANY MANNER WITHOUT THE WRITTEN PERMISSION OF BOSCH REXROTH AG.

© Alle Rechte bei Bosch Rexroth AG, auch für den Fall von Schutzrechtsverletzungen. Jede Vervielfältigung, wie Kopieren- und Weitergaberecht, bei uns.

We'll. Fremdspr. Angebotszeichnungen FURTHER FOREIGN LANGUAGE OFFER DINGS

OBSERVE INSTRUCTIONS FOR FILLING OUT N12A D11/1