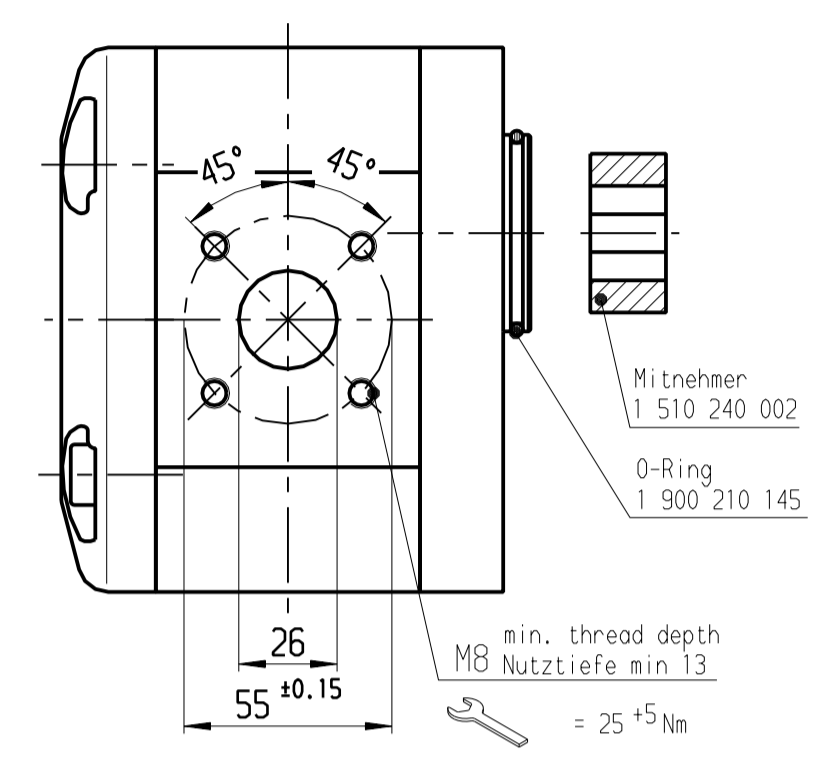
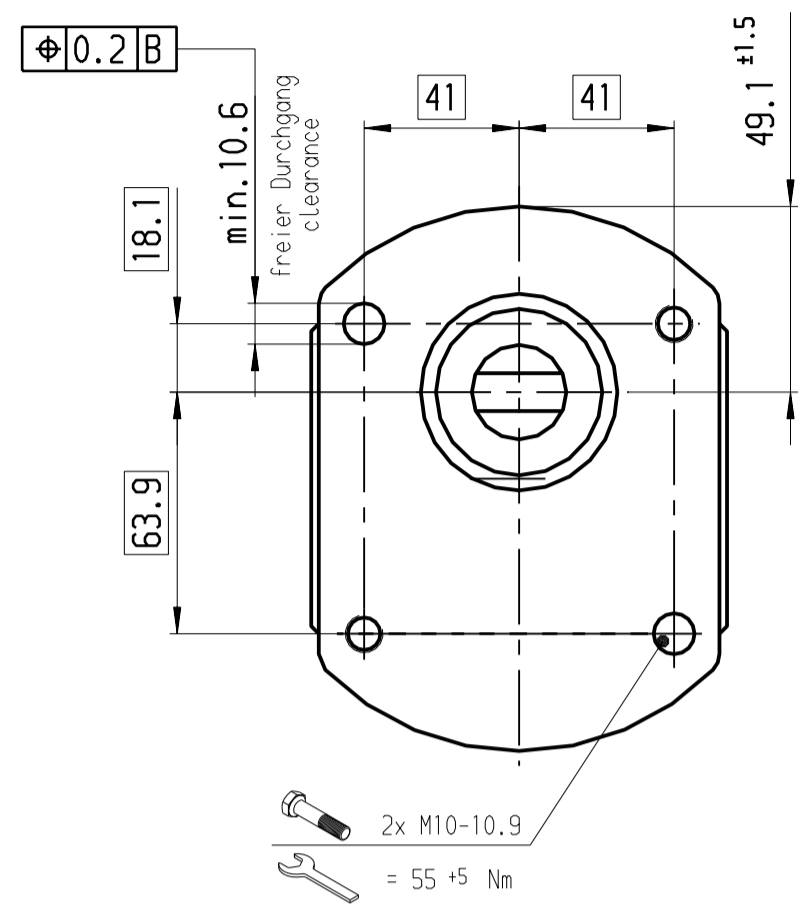
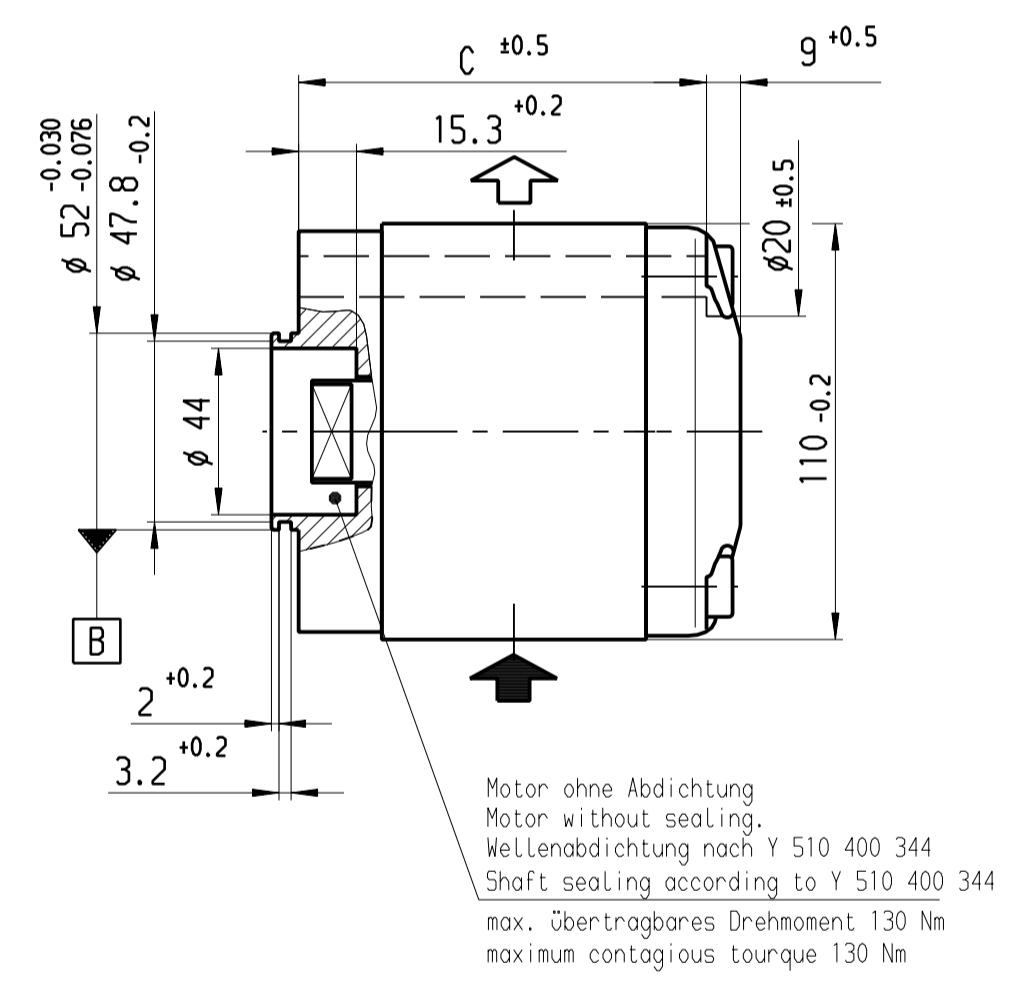
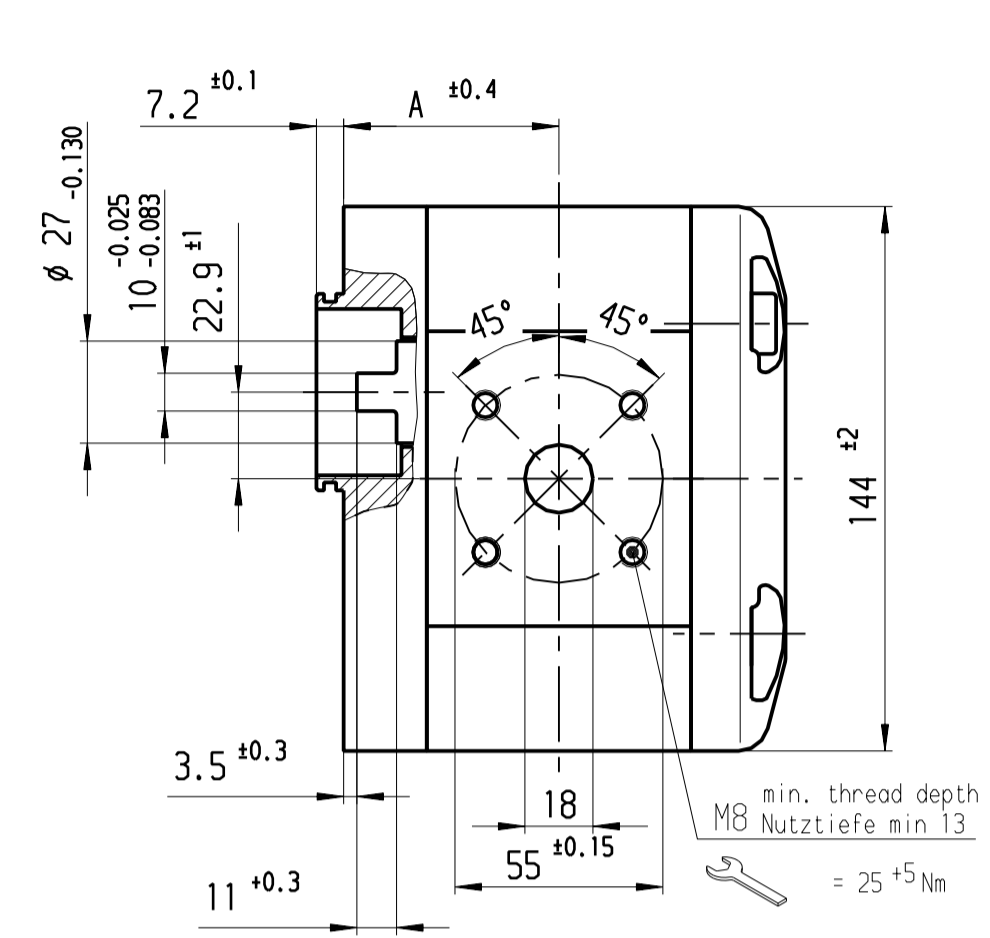


© 1998/2004 Bosch Rexroth AG. Alle Rechte bei Bosch Rexroth AG, auch für den Fall von Schutzrechtsverletzungen. Jede Vervielfältigung, Verbreitung, auch auszugsweise, ist ohne schriftliche Genehmigung der Bosch Rexroth AG.
 © THIS DRAWING IS THE EXCLUSIVE PROPERTY OF BOSCH REXROTH AG. ALL RIGHTS RESERVED. NOT TO BE REPRODUCED OR TRANSMITTED IN ANY FORM OR BY ANY MEANS, ELECTRONIC OR MECHANICAL, WITHOUT PERMISSION IN WRITING FROM BOSCH REXROTH AG.
 This drawing is the exclusive property of Bosch Rexroth AG. All rights reserved. Not to be reproduced or transmitted in any form or by any means, electronic or mechanical, without permission in writing from Bosch Rexroth AG.



HINWEISE UND ANGABEN

Die Darstellung zeigt einen linksdrehenden Motor (Auf Antriebswelle gesehen)
 Bei rechtsdrehendem Motor ist Zu- und Ablaufseite vertauscht
 Der Motor darf nur in angegebener Drehrichtung drehen

Betriebsmittel: Hydraulik- oder Motorenöle
 zulässiger Viskositätsbereich 12...800 mm²/s
 empfohlener Viskositätsbereich 20...100 mm²/s
 Startviskosität zulässig bis 2 000 mm²/s

max. Betriebsmitteltemperatur: dauernd +80°C /
 10% Einschaltzeit +100°C

Umgebungstemperatur : -30°C...+80°C

* Zulässiger Anlaufdruck : max. 30 bar über max. Dauerdruck

Motorausgangsdruck : max. 3 bar,
 max. 10 bar bei Anlauf

Abtrieb über Ausgleichkupplung

Bei Lüfterantrieb ausgewuchtetes Lüfterrad

Einbaulage beliebig

ADDITIONAL INFORMATION

CCW ROTATION SHOWN. CW ROTATION MOTORS HAVE INLET AND DISCHARGE PORT ON OPPOSITE SIDE. MOTOR MUST BE DRIVEN IN PROPER DIRECTION ONLY

FLUIDS : HYDRAULIC OILS OR ENGINE OILS
 OPERATING VISCOSITY RANGE 12...800 mm²/s
 RECOMMENDED VISCOSITY RANGE 20...100 mm²/s
 STARTING VISCOSITY < 2000 mm²/s

MAX. FLUID TEMPERATURE: PERMANENT +80°C
 10 % OF SWITCH ON TIME +100°C

AMBIENT TEMP. RANGE : -30°C...+80°C

* STARTING PRESSURE : MAX. 30 BAR HIGHER THAN PERMANENT PRESSURE

MAX. PRESSURE AT DISCHARGE PORT: 3 bar,
 10 bar AT START

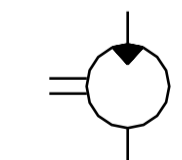
TRANSMISSION OF OUTPUT TORQUE WITH FLEXIBLE COUPLING

FOR FAN-DRIVES BALANCED FAN-WHEEL REQUIRED

INSTALLATION POSITION OPTIONAL

Entwurfs-Zeichnungs-Nr.	Bestell-Nr.	Typ-Aufschrift	Dreh-richtung	Schluck-volumen [cm ³ /U]	max. Drehzahl [U/min]	max. Druck (intermitt.) [bar]	A C Maß [mm]	min. Drehzahl [U/min]	Bemerkung
DRAWING	PART NUMBER	DESIGNATION	DIR. OF ROTATION	DISPLACEMENT	MAX. SPEED	MAX. * PRESURE	A C MEASURED	MIN. SPEED	REMARK
B 511 432 010	.	.	links / CCW	45	2600	210	71.4 142.1	500	.
B 511 432 009	0 511 715 002	AZMG-11-045RNM20MB	rechts / CW	45	2600	210	71.4 142.1	500	.
B 511 432 008	.	.	links / CCW	38	2800	210	68.4 135.6	500	.
B 511 432 007	.	.	rechts / CW	38	2800	210	68.4 135.6	500	.
B 511 432 006	.	.	links / CCW	32	2800	210	66.4 130.1	500	.
B 511 432 005	.	.	rechts / CW	32	2800	210	66.4 130.1	500	.
B 511 432 004	.	.	links / CCW	28	3000	210	64.9 126.6	500	.
B 511 432 003	.	.	rechts / CW	28	3000	210	64.9 126.6	500	.
B 511 432 002	.	.	links / CCW	22.5	3000	210	62.9 121.6	500	.
B 511 432 001	.	.	rechts / CW	22.5	3000	210	62.9 121.6	500	.

Dokumentenart/ DOCUMENT TYPE AGZ		Nicht tol. Maße NON-TOLERANCED DIM. ± 0.3 mm, ± 1		ISO E		Maßstab SCALE 1:2		Gewicht WEIGHT	
Angebotszeichnung		OFFER DRAWING		Benennung/ TITLE		Hydrozahnradmotor		Baureihe "AZMG"	
Original: BRM-AZ/ENG1		Datum/DATE 18.10.2004		Name/NAME KA		Nr./NO. A 511 432 001		Blatt SHEET 1	
3 51 AZENG 0590		KA 18.10.2004		DIN A2		de/en		REPLAC. BY	
Änderung CHANGE		gez. DWN.		gültig VALID		gepr. CHK.		Ausfuellanleitung N12A D11/1 beachten!	



OBSERVE INSTRUCTIONS FOR FILLING OUT N12A D11/1