

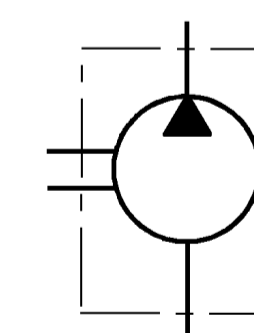
ESCALA / SCALE 1:2

INFORMAÇÕES ADICIONAIS

Características de operação conforme Y 510 201 598.
 O desenho mostra uma bomba com rotação direita (vista do eixo de acionamento). Para bomba com rot. esquerda os pórticos de sucção e pressão ficarão invertidos. A bomba poderá funcionar somente no sentido de rotação indicado. Todas as conexões deverão estar protegidas contra poeira para o transporte, por ex.: com tampas de proteção.

ADDITIONAL INFORMATION

Operation condition see Y 510 201 598
 CW rotation shown. CCW rotation pumps have pressure and suction port on opposite side. Pump must be driven in proper direction only. All port sealed dust-tight for transport and storage e.g. with plastig plug



Dimensões sem tolerância / Measurements without tolerance ±0,3; ±1°

Código de desenvolvimento DEVELOPMENT NUMBER	Código Bosch Rexroth PART NUMBER	Designação DESIGNATION	Dir. de rotação DIR. OF ROTATION	Deslocamento volumétrico [cm³/U] DISPLACEMENT	"A"	"B"	Rotação máxima [U/min] MAX SPEED	Pressão máx. intermitente [bar] MAX INTERMITTENT PRESSURE
					Medidas [mm] DIMENSION			
E151728		AZPF-II-022LNM20MB	Esquerda / CCW	22,5	52.6	104.1	2500	210
		AZPF-II-022RNM20MB	Direita / CW					
..	R979005914	AZPF-II-019LNM20MB	Esquerda / CCW	19	45	98.7	3000	230
..	9510080635	AZPF-II-019RNM20MB	Direita / CW					
..	9510080611	AZPF-II-016LNM20MB	Esquerda / CCW	16	45	93.7	3000	280
..		AZPF-II-016RNM20MB	Direita / CW					
..	9510080514	AZPF-II-011LNM20MB	Esquerda / CCW	11	44.5	85.3	3500	280
..	9510080517	AZPF-II-011RNM20MB	Direita / CW					
..	9510080411	AZPF-II-008LNM20MB	Esquerda / CCW	08	40.7	80.3	4000	280
E151332		AZPF-II-008RNM20MB	Direita / CW					
E151335		AZPF-II-005LNM20MB	Esquerda / CCW	5,5	38.6	76.2	4000	280
..		AZPF-II-005RNM20MB	Direita / CW					
..	9510080202	AZPF-II-004LNM20MB	Esquerda / CCW	04	37.4	73.7	4000	280
..	F000510201	AZPF-II-004RNM20MB	Direita / CW					

QT.	DENOMINACAO	NR. MODELO-MED. ACABADA	POS.	NR. IDENTIFICACAO	MATERIAL	DIN	OBSERVACAO
8	TOLERANCIAS PARA MEDIDAS LIVRES CONFORME DIN 7168
7	
6	
5	
4	..	11/09/2006	Lucio	01-37-A6-END2	
3	..	24/02/2000	Befin	Lib. Y51 2000 001	
2	..	23/09/1999	Befin	E6 51 184	
1	..	18/03/1996	Renato	B51 B 0490-01	
INDICE	X	DATA	NOME	NR. DA MODIFICACAO	
APLICADO EM:	
FUNDO:	..	MICROFILME:	..	MEDIDA+AJUSTE	TOLERANCIA	..	
2005	DATA	NOME	FOLHA	MATERIAL	ESCALA	DENOMINACAO	E051029
DES.	17/11	Lucio	1	..	4:5	Bomba / Pump AZPF	
CONTR.	17/11	Denis	DE	MEDIDA ACABADA	NR. IDENTIFICACAO	DESENHO NR.	A
NORM.	2	..	E051029	..	
Rexroth Bosch Group			SUBSTITUI:	NR. ENC.	NR. FAMILIA:	LISTA	