

INFORMAÇÕES ADICIONAIS

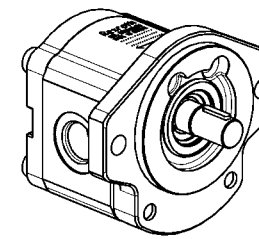
Características de operação conforme Y 510 201 598
 Sentido de rotação do eixo: bi-direcional
 Todas as conexões deverão estar protegidas contra poeira para o transporte, por ex.: com tampas de proteção.

Torque máximo na ponta do eixo: 65 Nm

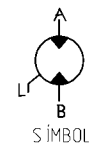
ADDITIONAL INFORMATION

Operation condition see Y 510 201 598
 Direction of rotation: bi-direction
 All port sealed dust-tight for transport and storage e.g. with plastic plug.

Max. torque at shaft: 65 Nm



ESCALA 1:2



SÍMBOLO

Dimensões sem tolerância / Measurements without tolerance ± 0.3 ; $\pm 1^\circ$

R979002910	AZMF-11-008UGR12ML	Bi-direc.	8,0	250	4000	3,1	E151557
Código Code	Designação designation	Sentido de rotação Direction of rotation	Absorção Displacement cm ³ /rot	Pressão máx. intermitente Max. intermit. pressure (bar)	Rotação máx. Max. rotational speed (rpm)	Peso Weight (kg)	Código desenv. Development code

DT.	DENOMINAÇÃO	NR. MODELO-MED. ACABADA	POS.	NR. IDENTIFICACAO	MATERIAL	DIM.	OBSERVACAO
8	TOLERANCIAS PARA MEDIDAS LINEARES CONFORME DIN 1146
7	
6	
5	
4	
3	
2	
1	
INDICE	X DATA	REVISE	NR. DA MODIFICACAO		Ø82.55h8	0	
APLICACAO EM:					MEDIDA/AJUSTE	0.054	
FUNDIDO EM:					TOLERANCIA		
FUNDIDO: ...		MICROFILME: ...		ESCALA		DENOMINACAO	
DES.	DATA	NR.	FOLHA	MATERIAL	1:1	Motor hidráulico de engrenagens	
CONTR.	19/02	Dennis	1	...		Bi-direcional hydraulic gear Motor	
NORM.	DE	MEDIDA ACABADA		DESENHO NR.	
SUBSTITUIÇÃO: ...				NR. ENC. ...	NR. FAMILIA: ...	E051373	
						LISTA ...	