

INFORMAÇÕES ADICIONAIS

Características de operação conforme Y 510 201 598
 Sentido de rotação do eixo: bi-direcional
 Todas as conexões deverão estar protegidas contra poeira para o transporte, por ex.: com tampas de proteção.

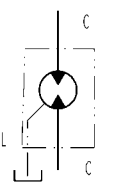
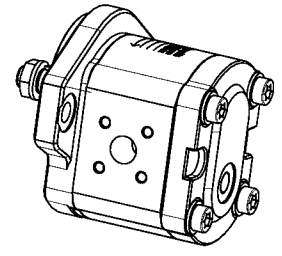
Torque máximo na ponta do eixo: 160 Nm

ADDITIONAL INFORMATION

Operation condition see Y 510 201 598
 Direction of rotation: bi-direction
 All port sealed dust-tight for transport and storage e.g. with plastic plug.

Max. torque at shaft: 160 Nm

ESCALA 1:2



Vista / View "2"

Dimensões sem tolerância / Measurements without tolerance $\pm 0,3; \pm 1^\circ$

DT.	DESCRIÇÃO	NR. MODELO-MED. ACABADA	POS.	NR. IDENTIFICAÇÃO	MATERIAL	DIN	OBSERVAÇÃO
8	TOLERÂNCIAS PARA MEDIDAS LIVRES CONFORME DIN 7168
7	
6	
5	
4	
3	
2	
1	
INDEXE	DATA	NOME	NR. DA MODIFICAÇÃO
APLICADO EM:
FUNDO:	DATA	NOME	FOLHA	MATERIAL	ESCALA	DESCRIÇÃO	...
DES.	12-05	Hara	1	...	4:5	Motor AZMF-11 bidirecional	...
CONTR.	12-05	Denis	DE	MEDIDA ACABADA	NR. IDENTIFICAÇÃO	DESENHO NR.	...
NR.Orig.	1	E051482	...
NR.ENC.	NR.FAMILIA:

R979008937	E151685	AZMF-11-008UCR20PL	Bi-direc.	8.0	280	4000	2.6	F00051R051000
Código do produto Product code	Código desenv. Development code	Designação designatation	Sentido de rotação Direction of rotation	Absorção Displacement cm³/rot	Pressão máx. intermitente Max. intermit. pressure (bar)	Rotação máx. Max. rotational speed (rpm)	Peso Weight (kg)	Jogo de vedação Seal kit