

Rexroth IndraControl

Datensicherung der Compact-Flash-Karte

Beipackzettel

R911332603
Ausgabe 03

Einführung

Dieses Dokument beschreibt die Sicherung des Inhalts einer Compact-Flash-Karte, die mit den Geräten IndraControl L und IndraControl V ausgeliefert werden. Die Beschreibung beinhaltet die Durchführung einer Sicherung, das Wiederherstellen einer Sicherung und die dafür notwendige Software.

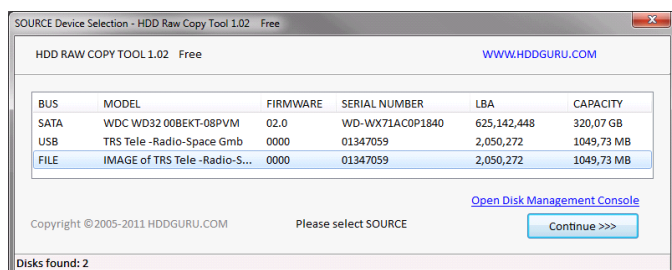
Die in dieser Anleitung beschriebene Software ist nicht Bestandteil des Lieferumfangs. Die in dieser Dokumentation beschriebene Software wurde von Bosch Rexroth getestet. Bosch Rexroth übernimmt keine Garantie für die Datenintegrität der Sicherungskopie.

⚠ VORSICHT

Unkontrollierte Bewegungen durch fehlerhafte Datenkopie

- ▶ Testen Sie nach der Durchführung der Sicherung mit einem Dateivergleichsprogramm die Integrität der Daten.
- ▶ Fahren Sie die Anlage nach dem Wechsel der Compact-Flash-Karte vorsichtig an.

Verwendete Software



HDD Raw Copy Tool 1.02

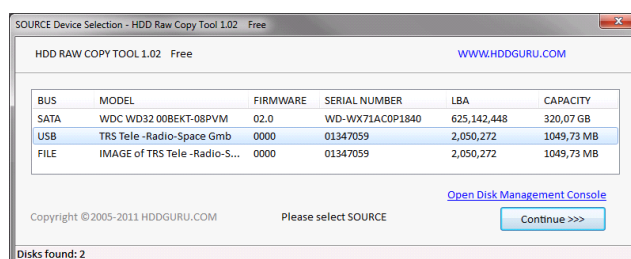
Das "HDD Raw Copy Tool" ist zum Download verfügbar unter www.hddguru.com.



Es steht auch eine portable Version der Software zum Download bereit. Diese portable Version kann ohne Installation ausgeführt werden.

Datensicherung durchführen

1. Starten Sie "HDD Raw Copy Tool 1.02".
2. Wählen Sie die zu sichernde Quelle aus (markierte Zeile).

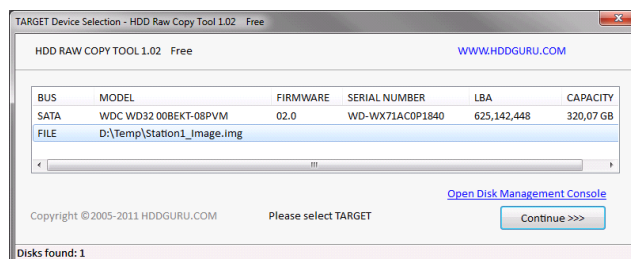


Zu sichernde Quelle auswählen

3. Wählen Sie "Continue >>>".
4. Wählen Sie die Datei für die Datensicherung aus. Doppelklicken Sie auf die ausgewählte Zeile, um das Zielverzeichnis anzugeben. Die Datei hat die Endung ".img".



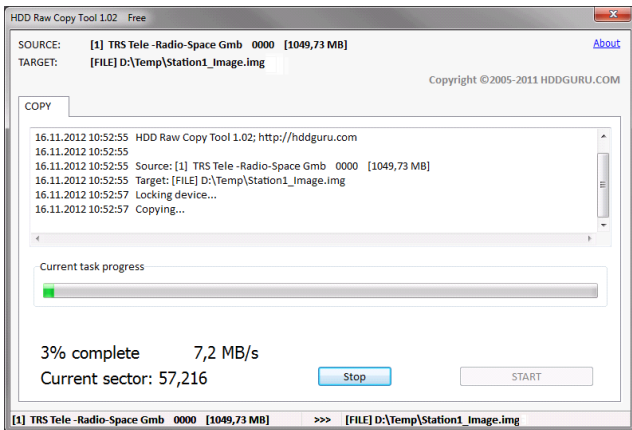
Bosch Rexroth empfiehlt die Erstellung von Datensicherungen im Dateiformat ".img". Diese können bei Bedarf einfach mit dem CFI-Converter für die Verwendung auf neuen CF-Karten gewandelt werden. CFI-Converter unterstützt keine Datensicherungen im Dateiformat ".imgc"!



Ziel für die Datensicherung

5. Wählen Sie "Continue >>>".
6. Starten Sie die Sicherung mit "Start".

2 Datensicherung der Compact-Flash-Karte



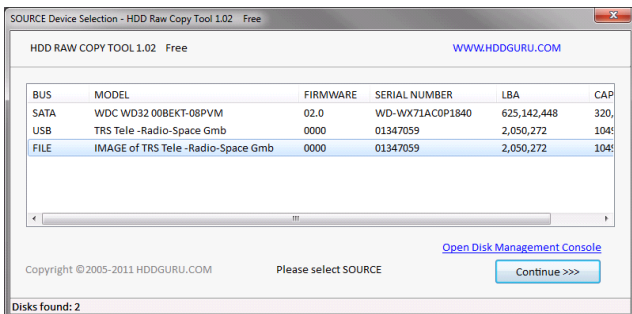
Sicherung starten

Die Sicherung der Daten kann mehrere Minuten dauern.

7. Beenden Sie das Programm, wenn die Sicherung abgeschlossen ist.

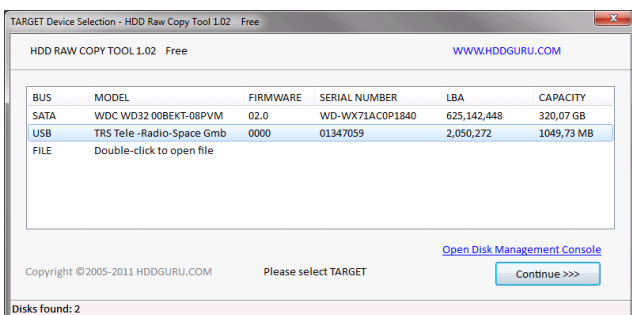
Datenrücksicherung durchführen

1. Wählen Sie die Quelle aus.
2. Um ein File einer vorangegangenen Sicherung auszuwählen, doppelklicken Sie auf die markierte Zeile "FILE". Wählen Sie in dem sich öffnenden Fenster die Datei aus.



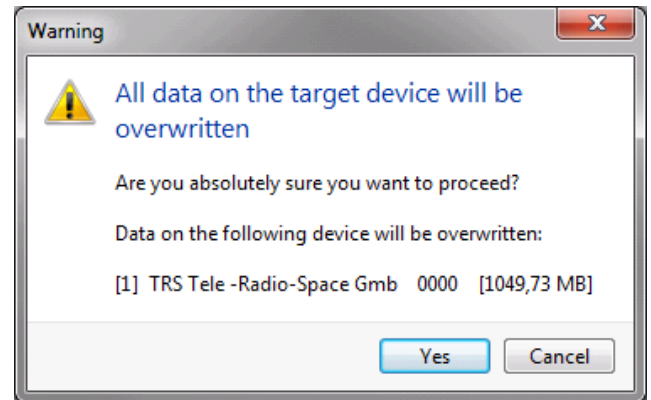
Sicherung auswählen

3. Wählen Sie "Continue >>>".
4. Wählen Sie das Ziellaufwerk aus (markierte Zeile).



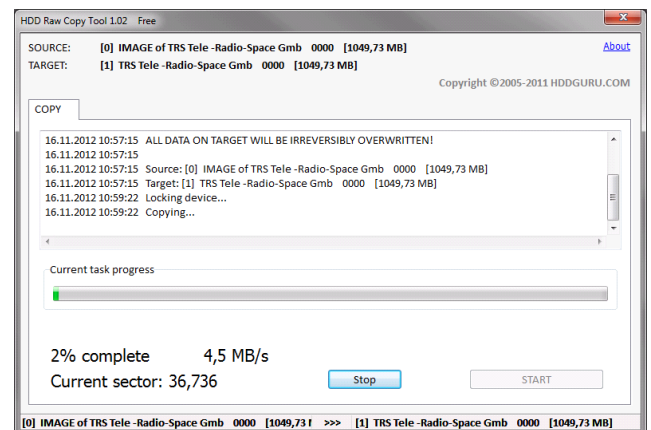
Ziellaufwerk angeben

5. Wählen Sie "Continue >>>".
6. Starten Sie den Wiederherstellungsvorgang mit "Start".
7. Bestätigen Sie das Überschreiben des Ziellaufwerks mit "Yes".



Überschreiben des Ziellaufwerks bestätigen

8. Der Wiederherstellungsvorgang startet.



Wiederherstellungsvorgang starten

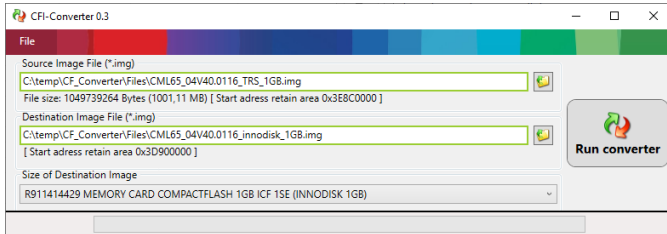
Umwandlung Image-Format für andere Compact Flash Card (CF)

Die in den CML-Steuerungen eingesetzte TRS 1 GB Compact Flash Card (CF) ist nicht länger verfügbar und muss durch eine neue Variante (Innodisk 1 GB) abgelöst werden. Das Übertragen von Image-Sicherungen zwischen der bisherigen CF und der neuen CF mittels binärer Kopien ist nicht direkt möglich, da durch eine geänderte interne Speicherstruktur die absolute Größe des Speichers kleiner ist. Um Datensicherungen einer TRS 1 GB CF auf eine Innodisk 1 GB CF wiederherzustellen, stellt Rexroth das Tool "CFI-Converter" zur Verfügung. Mit diesem Tool lässt sich ein Backup eines Kartentyps konvertieren, um es auf dem anderen Kartentyp wiederherstellen zu können. Das Tool "CFI-Converter" wird über den Rexroth-Service bereitgestellt.

Installation CFI-Converter

Entpacken und kopieren Sie die Programmdatei nach "C:\Temp" und starten das Programm durch Doppelklick auf die Datei "CFI-Converter.exe".

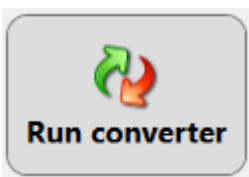
Konvertieren einer CF-Backupdatei mit CFI-Converter



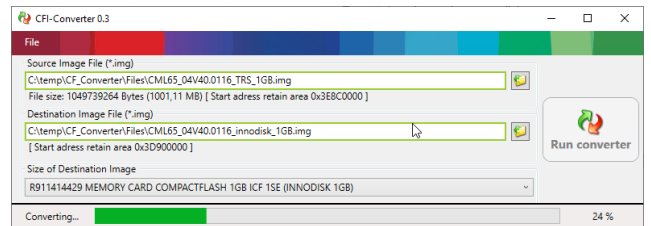
Auswahl der Quell- und Zieldatei und Format

Um ein Image einer alten TRS 1 GB Compact Flash Card (CF) zur Verwendung auf einer neuen Innodisk 1 GB Compact Flash Card (CF) zu konvertieren, gehen Sie wie folgt vor:

1. Wählen Sie das Image Ihrer alten TRS 1 GB CF unter "Source Image File (*.img)" aus.
2. Wählen Sie Speicherort und Namen des konvertierten Images für die Verwendung auf der neuen Innodisk 1 GB CF "Destination Image File (*.img)" aus.
3. Wählen Sie das Zielformat des konvertierten Images "Size of Destination Image" aus. Für die neue Innodisk 1 GB CF wählen Sie hier "911xxxxxxx innodisk 1 GB CompactFlash" aus.
4. Betätigen Sie die Schaltfläche "Run converter" um den Konvertierungsvorgang zu starten.

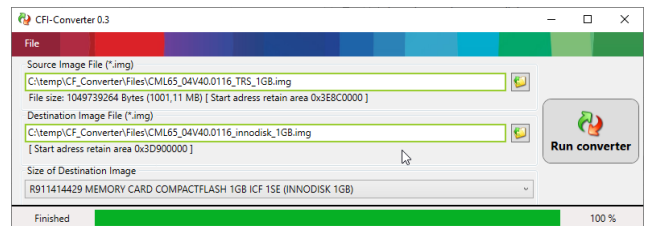


5. Das Programmfenster zeigt im unteren Bereich den aktiven Konvertierungsvorgang "Converting..." sowie den Fortschritt in Form eines Fortschrittsbalken und in Prozent an.



Fortschrittsanzeige

6. Ebenfalls im unteren Bereich des Programmfensters wird der Abschluss des Konvertierungsvorgangs angezeigt. "Finished." bzw. "100%"



Konvertierung abgeschlossen



Für den Fall, dass eine Konvertierung in umgekehrter Reihenfolge notwendig ist, müssen Sie den vorher beschriebenen Vorgang an drei Stellen anpassen:

- Unter Arbeitsschritt 1 ein Image einer neuen Innodisk 1 GB CF ausgewählt. Unter Arbeitsschritt 2 Speicherort und Namen des konvertierten Images für die Verwendung auf der alten TRS 1 GB CF auswählen.

Unter Arbeitsschritt 3 als Zielformat "1070923997 MEMORYKARTE 1 GB COMPACTFLASH (TRS 1 GB)" auswählen.

