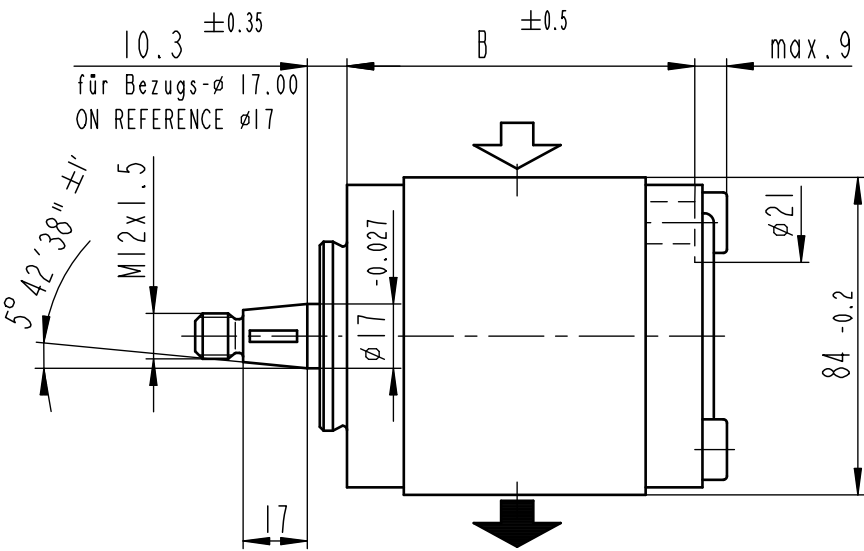
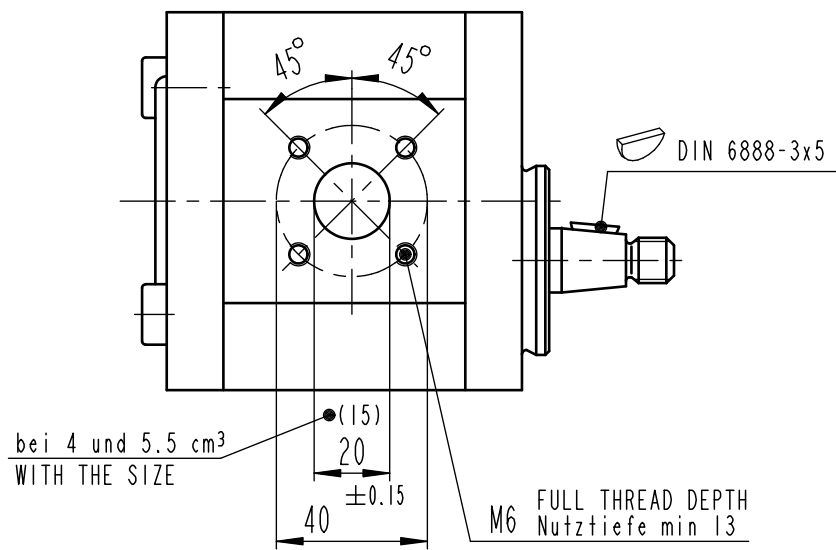
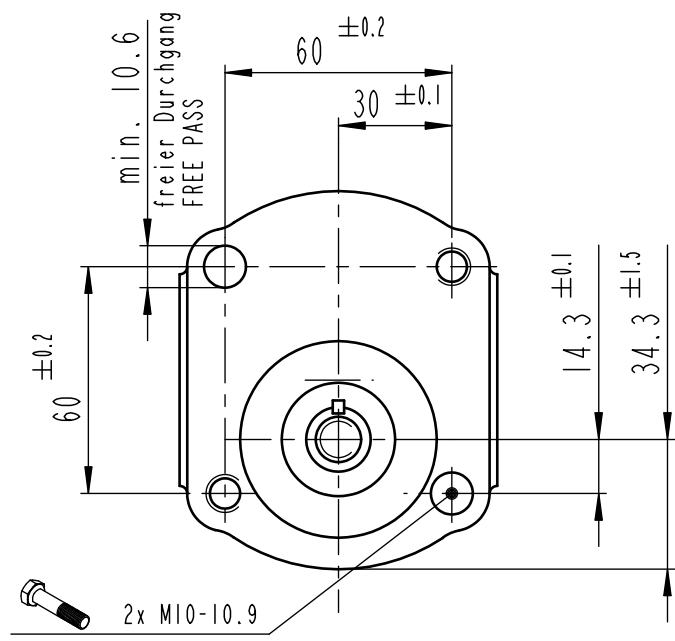
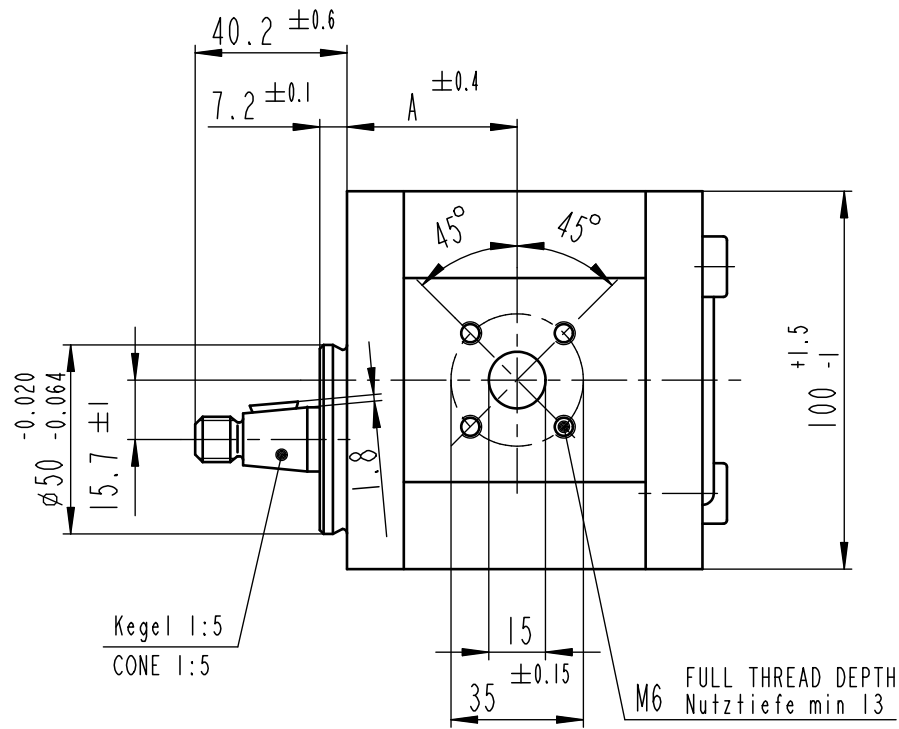


© Alle Rechte bei Bosch Rexroth AG, auch für den Fall von Schutzrechtsanmeldungen.
Jede Verfügungsbefugnis, wie Kopier- und Weitergaberecht, bei uns.

© This document, as well as the data, specifications and other information set forth in it, are the exclusive property of Bosch Rexroth AG. It may not be reproduced or given to third parties without its consent.



HINWEISE UND ANGABEN

Betriebsbedingungen siehe Y 510 201 598

Die Darstellung zeigt eine linksdrehende Pumpe (Auf Antriebswelle gesehen).
Bei rechtsdrehender Pumpe ist Druck- und Sauganschluß vertauscht
Die Pumpe darf nur in angegebener Drehrichtung drehen.

Alle Ölanschlüsse für Transport und Lagerung staubdicht
verschlossen, z.B. mit Kunststoffstopfen

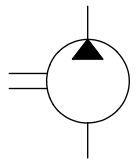
ADDITIONAL INFORMATION

WORKING CONDITIONS SEE Y 510 201 598

CCW ROTATION SHOWN.
CW ROTATION PUMPS HAVE PRESSURE AND SUCTION PORT
ON OPPOSITE SIDE. PUMP MUST BE DRIVEN IN PROPER DIRECTION ONLY.

ALL OIL PORTS CLOSED PROPERLY AGAINST DUST FOR TRANSPORT
AND STORAGE, E.G. WITH PLASTIC CLOSURE CAPS.

.
B 510 230 113	0 510 615 338	AZPF-11-019LCP20PB-S0007	links/CCW	19	3000	230	45.0	98.7	.
B 510 230 119	.	AZPF-12-016LCP20PB-S0007	links/CCW	16	3000	280	45.0	93.7	.
B 510 230 111	0 510 615 333	AZPF-11-016LCP20KB-S0007	links/CCW	16	3000	280	45.0	93.7	.
B 510 230 124	.	AZPF-12-014LCP20PB-Sxxxx	links/CCW	14	3000	280	44.7	90.3	.
.	0 510 515 320	AZPF-10-014LCP20PB-S0007	links/CCW	14	3000	210	45.0	90.3	.
B 510 230 107	0 510 515 322	AZPF-11-011LCP20PB-S0007	links/CCW	11	3500	230	44.5	85.3	.
B 510 230 101	0 510 515 317	AZPF-10-011LCP20PB-S0007	links/CCW	11	3000	180	44.5	85.3	.
B 510 230 109	0 510 415 327	AZPF-11-008LCP20PB-S0007	links/CCW	8	4000	230	40.7	80.3	.
B 510 230 108	0 510 415 323	AZPF-11-008LCP20PB-S0007	links/CCW	8	4000	230	40.7	80.3	.
B 510 230 104	0 510 415 320	AZPF-10-008LCP20PB-S0007	links/CCW	8	3500	180	40.7	80.3	.
B 510 230 118	.	AZPF-11-005LCP20PB-S0007	links/CCW	5.5	4000	280	38.6	76.2	.
B 510 230 114	0 510 315 309	AZPF-10-005LCP20PB-S0007	links/CCW	5.5	4000	280	38.6	76.2	.
B 510 230 117	0 510 215 312	AZPF-11-004LCP20PB-S0007	links/CCW	4	4000	280	37.4	73.7	.
Entwurfs- Zeichnungs-Nr.	Bestell-Nr.	Typ-Aufschrift	Dreh- richtung	Volumen [cm ³ / U]	max. Drehzahl [U/min]	max. Druck (intermitt.) [bar]	A Maß [mm]	B	Bemerkungen
DRAWING	PART NUMBER	DESIGNATION	DIR. OF ROTATION	DISPLACEMENT	MAX. SPEED	MAX. PRESSURE	DIMENSIONS		REMARKS



AE --	20140714	ako1kor	1mm3kor	len25i	7930 DC-MA/EPE	51 MAEPE 0831
AA --	20080709	bhl2si	kae9nue	7930 DC-MA/EPE	Erstellt	
Ind./Change/Aend.	YYYYMMDD	Drawn/Gez.	Checked/Prüf.	Released./Freig.	BWN Resp. dept./Verantw. Abt.	Add. info./Zus. Info.
Lang./Spr. EN/DE	Syst. PE	Wght./Gew. Scale/M.Stab 1:2	Rexroth Bosch Group			Sheet/Bt. 1/1
		HYDRAULIC GEAR PUMP AZPF HYDROZAHNRADPUMPE		AGZ A 510 230 101		
MNR		OFFER DRAWING ANGEBOTSZEICHN.		Repl. for		Repl. by
				DP/TD 001		Ind. Format AE A2

general tolerances for/Allgemeintoleranzen fuer		
lin.dim./L.masse	radii/Radien	angles/Winkel
±0.3	--	±1°
all linear dimensions in/ Alle Laengenmasse in		mm
drawing standard/ Zeichnungsstandard		ISO Standard
A-document/ A-Dokument		AS 2981418