

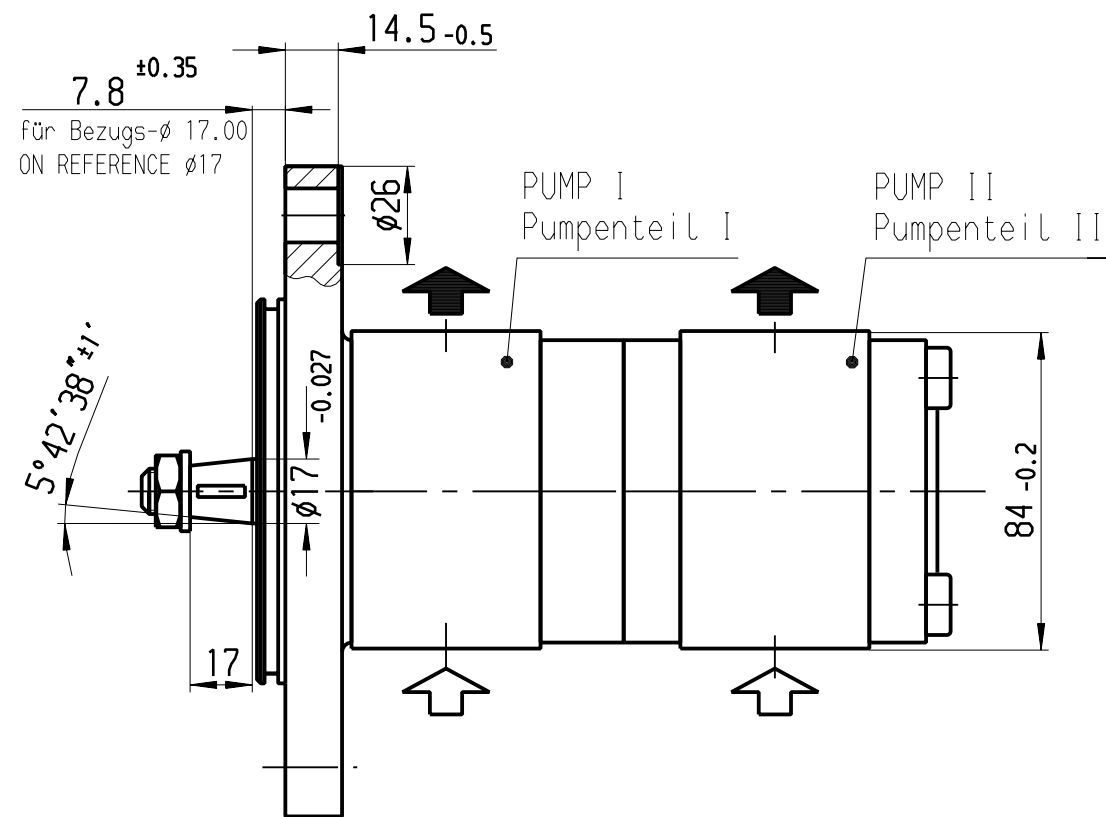
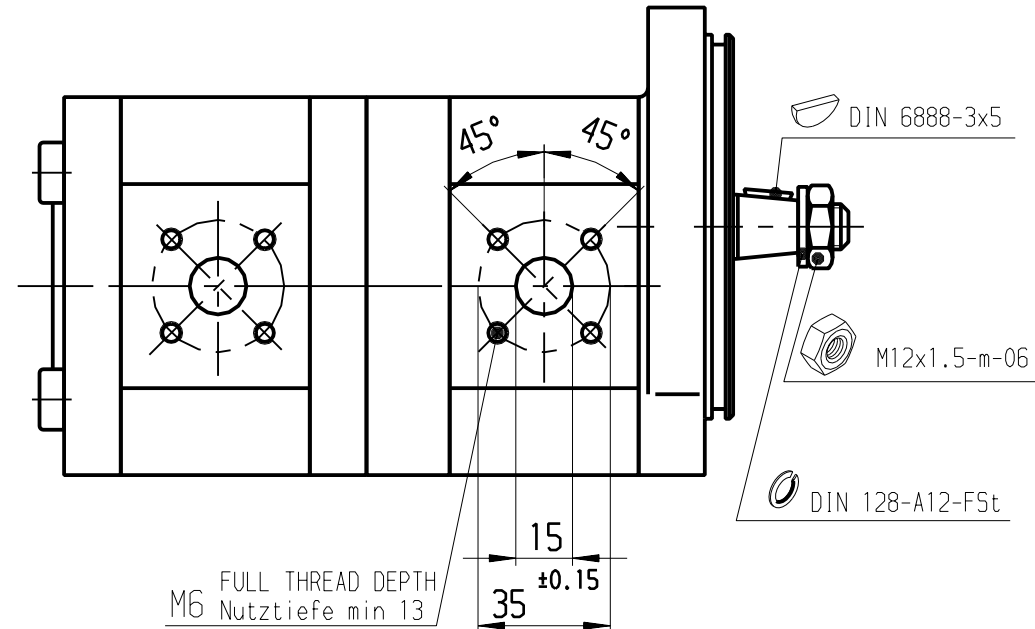
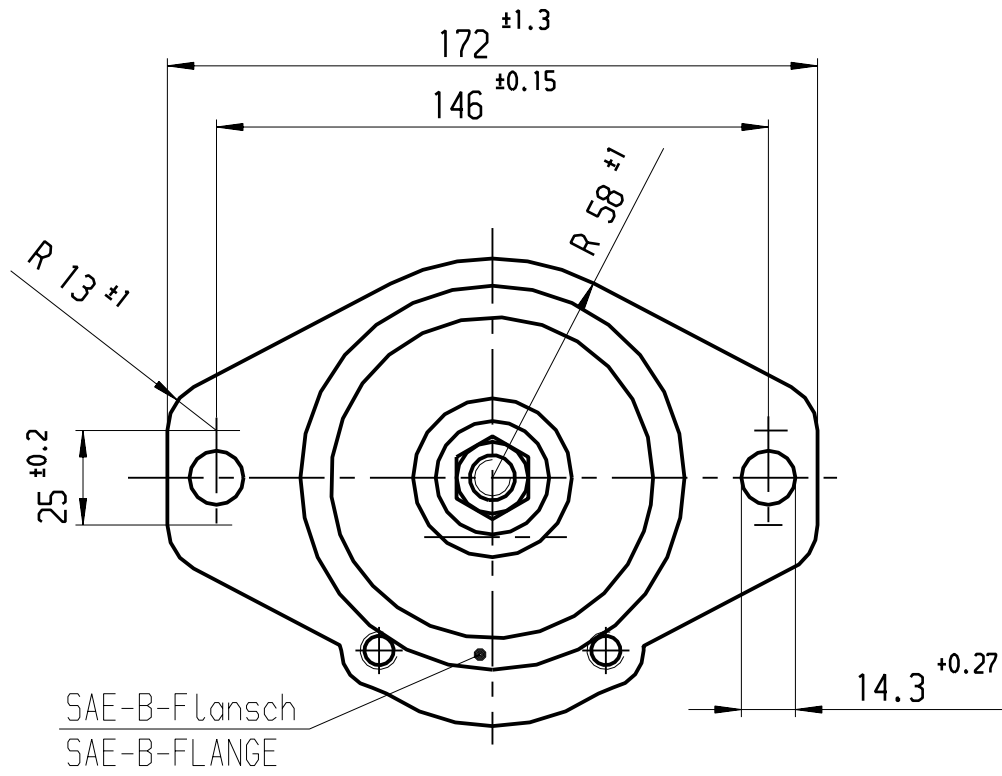
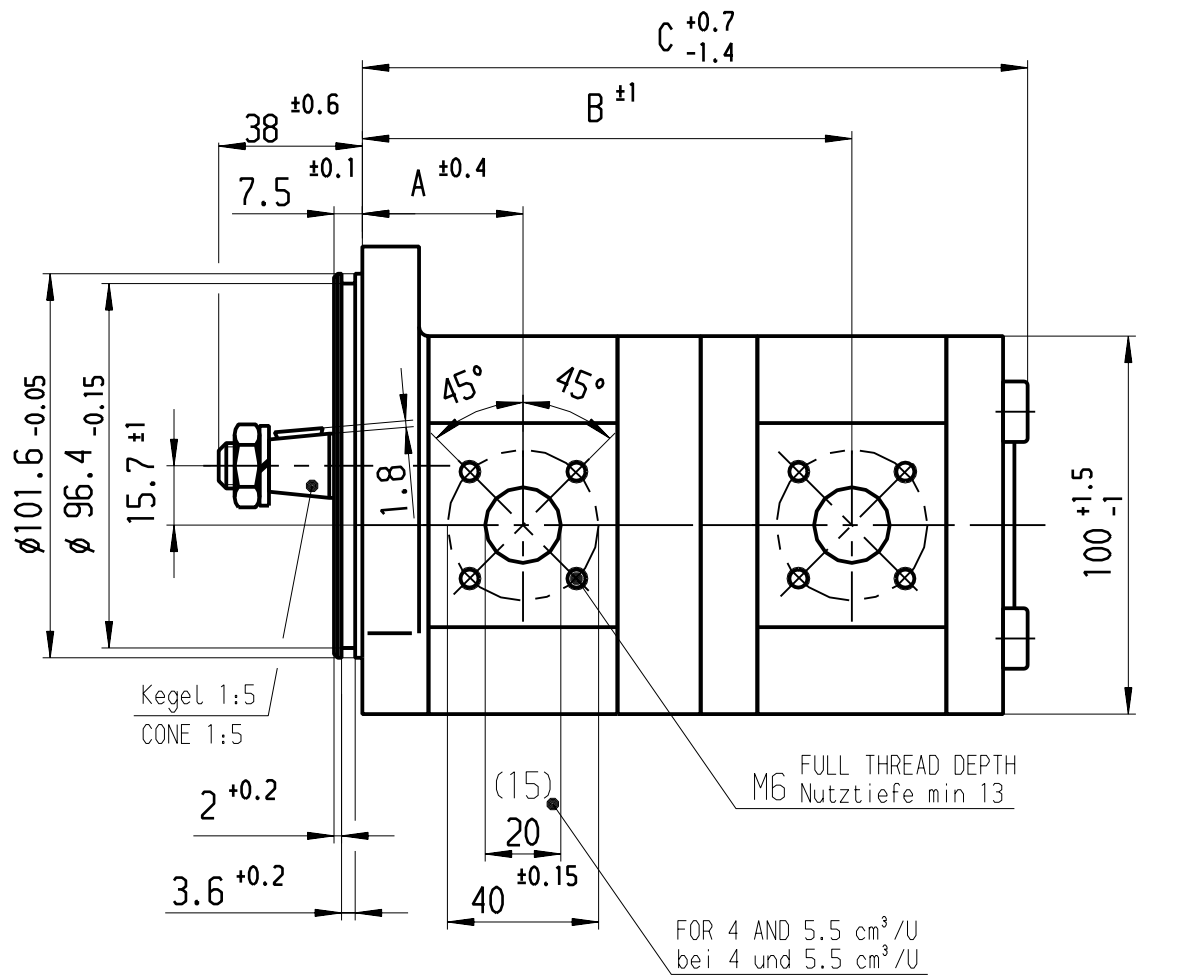
Ausdrücke und Kopien unterliegen nicht dem Änderungsdienst

© Alle Rechte bei Bosch Rexroth AG, auch für den Fall von Schutzrechtsanmeldungen. Jede Verfertigung, wie Kopieren und Weitergabe, ist ohne schriftliche Genehmigung von Bosch Rexroth AG.

Weit. Fremdspr. Angebotszeichnungen FURTHER FOREIGN LANGUAGE OFFER DMS

1 2 3 4 5 6 7 8 9 10 11

A 510 844 210



## HINWEISE UND ANGABEN

Betriebsbedingungen siehe Y 510 201 598

Die Darstellung zeigt eine linksdrehende Pumpe (Auf Antriebswelle gesehen).  
Bei rechtsdrehender Pumpe ist Druck- und Sauganschluß vertauscht.  
Die Pumpe darf nur in angegebener Drehrichtung drehen.

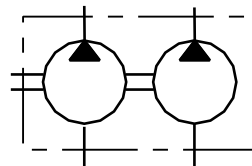
Alle Ölschlüsse für Transport und Lagerung staubdicht verschlossen, z.B. mit Kunststoffstopfen

## ADDITIONAL INFORMATION

WORKING CONDITIONS SEE Y 510 201 598

CCW ROTATION SHOWN.  
CW ROTATION PUMPS HAVE PRESSURE AND SUCTION PORT ON OPPOSITE SIDE. PUMP MUST BE DRIVEN IN PROPER DIRECTION ONLY.

ALL OIL PORTS CLOSED PROPERLY AGAINST DUST FOR TRANSPORT AND STORAGE, E.G. WITH PLASTIC CLOSURE CAPS.



B 510 844 216	0 510 665 439	AZPFF-11-016/014LCC2020KB-S0019	Links/CCW	16	14	3000	280	280	47.5	149.2	201.0	V-WDR, Genau-Verst.
B 510 844 230	0 510 665 485	AZPFF-12-016/004LCC2020KB-S0019	Links/CCW	16	4	3000	280	280	47.5	141.7	184.3	
B 510 844 210	0 510 565 426	AZPFF-11-014/014LCC2020KB-S0019	Links/CCW	14	14	3000	280	280	47.5	145.8	197.6	V-WDR, Genau-Verst.
B 510 844 254	0 510 465 384	AZPFF-12-008/004LCC2020KB-S0019	Links/CCW	8	4	3000	280	280	43.2	128.2	170.9	
Entwurfs-Zeichnungs-Nr.	Bestell-Nr.	Typ-Aufschrift	Drehrichtung	PI Fördervolumen [cm <sup>3</sup> /U]	P II max. Drehzahl [U/min]	max. Druck (intermitt.) [bar]	PI max. Druck (intermitt.) [bar]	P II max. Druck (intermitt.) [bar]	A Maß [mm]	B Maß [mm]	C Maß [mm]	Bemerkungen
DRAWING	PART NUMBER	DESIGNATION	DIR. OF ROTATION	DISPLACEMENT	MAX. SPEED	MAX. PRESSURE (INTERMIT.)			DIMENSIONS			REMARKS

⑤ ⑥

Dokumentenart/ DOCUMENT TYPE AGZ				Nicht tol. Maße NON-TOLERANCED DIM. ± 0.3 mm, ± 1 °		ISO E	Maßstab SCALE 1:2	Gewicht WEIGHT
Angebotszeichnung				OFFER DRAWING				
Benennung/ TITLE				Hydrozahnradpumpe Baureihe "AZPFF"		Nr./ NO. A 510 844 210		
Original: DCH-DR/ENE				Rexroth Bosch Group		de/en		
Ers.f./ REPLACES				Ers.d./ REPLACED BY		Ausfuellanleitung N12A D11/1 beachten!		