

#### HINWEISE UND ANGABEN

Die Darstellung zeigt eine rechtsdrehende Pumpe (Auf Antriebswelle gesehen).  
Bei Linksdrehender Pumpe ist Druck- und Sauganschluß vertauscht.  
Die Pumpe darf nur in angegebener Drehrichtung drehen.

Betriebsmittel: Hydraulik- oder Motorenöle  
zulässiger Viskositätsbereich 12...800 mm<sup>2</sup>/s  
empfohlener Viskositätsbereich 20...100 mm<sup>2</sup>/s  
Startviskosität zulässig bis 2 000 mm<sup>2</sup>/s

Betriebsmitteltemperatur: max. +80°C

Umgebungstemperatur : -30°C...+60°C

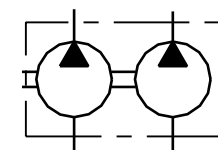
Pumpeneingangsdruck : pe = 0,7...3,0 bar (absolut)  
pe (PII) = max. 0,5 bar höher als pe (PI)

\* Dauerbetrieb : siehe Y 510 200 439

Antrieb : siehe Y 510 201 210

Einbaulage beliebig

Zahnwelle ANSI B 92.1,  
9T 16/32 SP  
Flat Root Side Fit,  
jed. Zahndicke  $s = 2.357 - 0.030$   
u. Profilverschiebung  $-0.087$



Nicht tol. Maße/ ±0.3 mm, ±1°		ISO E
Maßstab 1:2		
Gr.St.	Datum/ 23.10.90	Name/ Mögle
Original: HP/EHF5		
CAD	ROBERT BOSCH GmbH STUTTGART	
Ers.f./		

Nr.	Änderung	gez	gültig	gepr.
Angebots- zeichnung				
Benennung/ Hydrozahnradpumpe Baureihe "FS"				
Nr./ A 510 845 213				Blatt 1 BL./
Ers.d./				