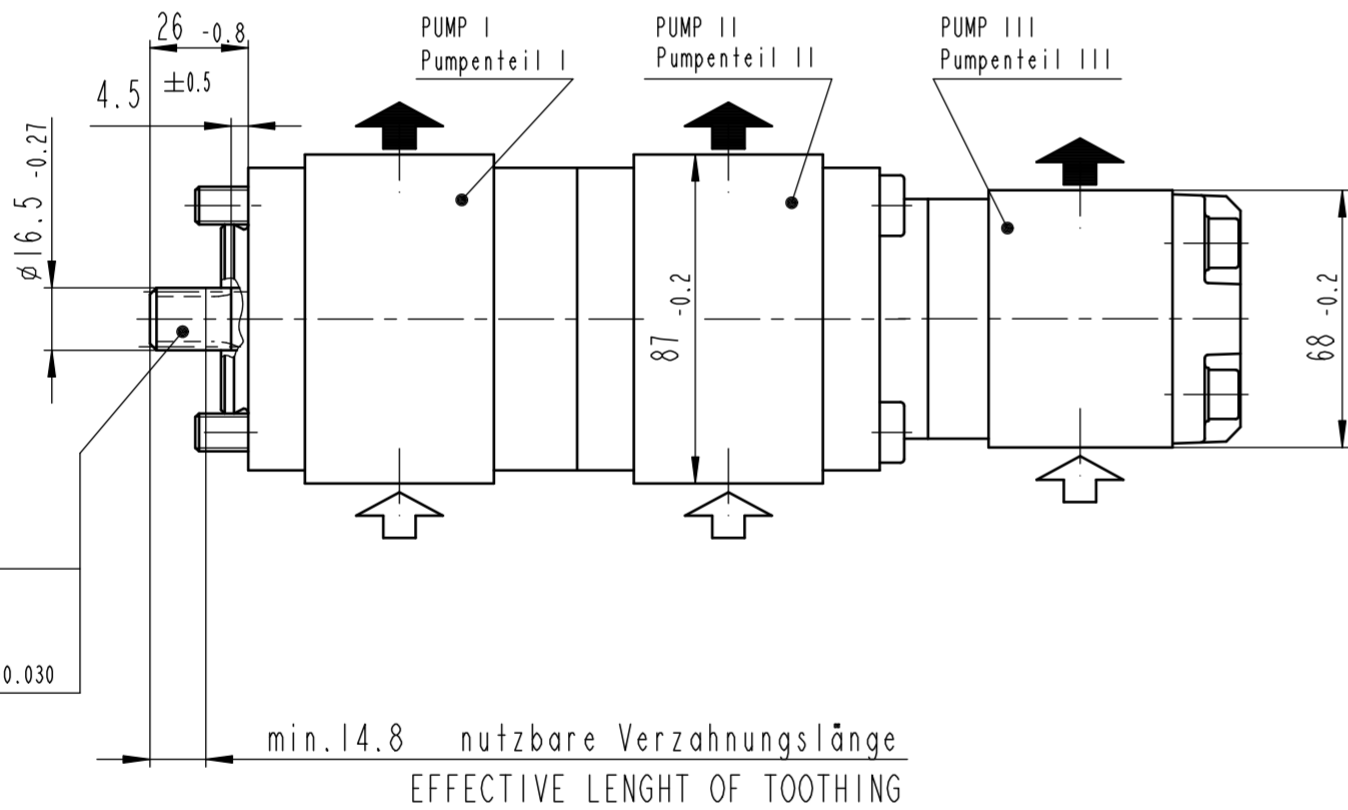
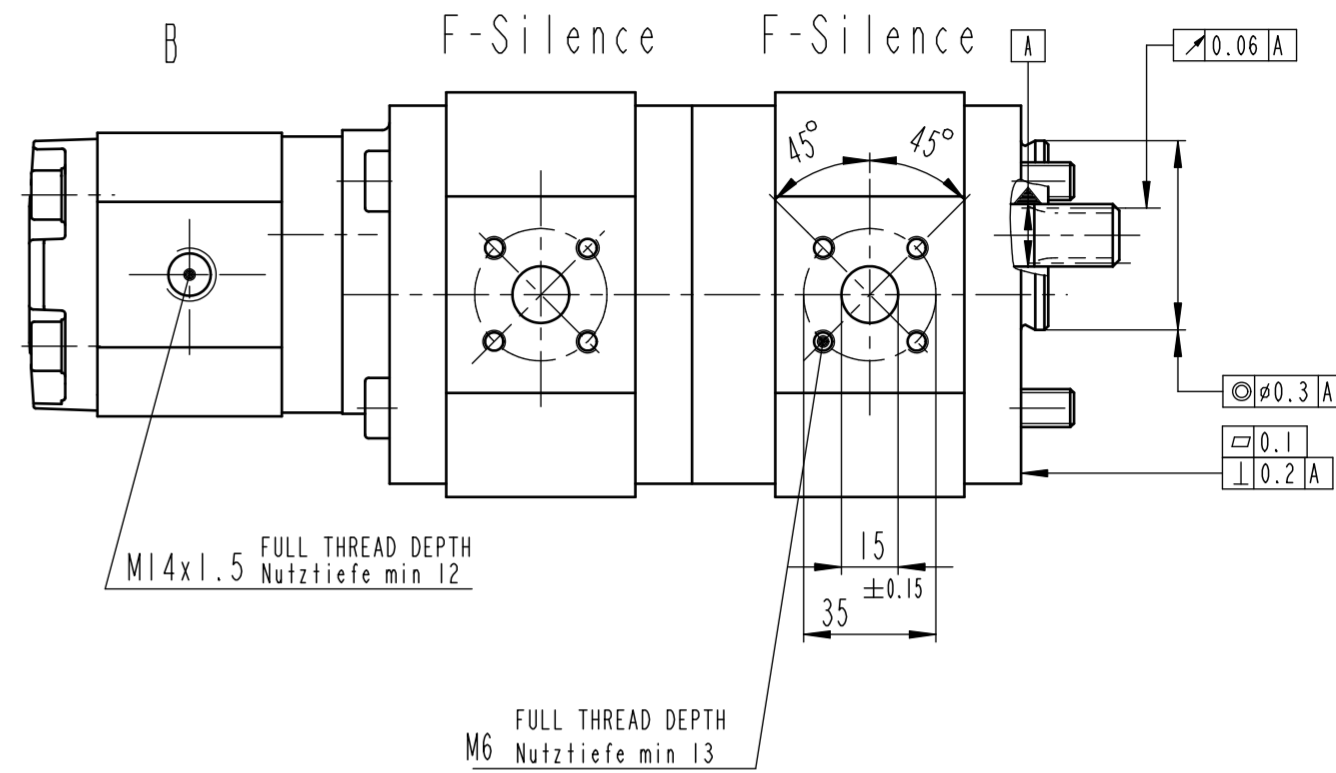
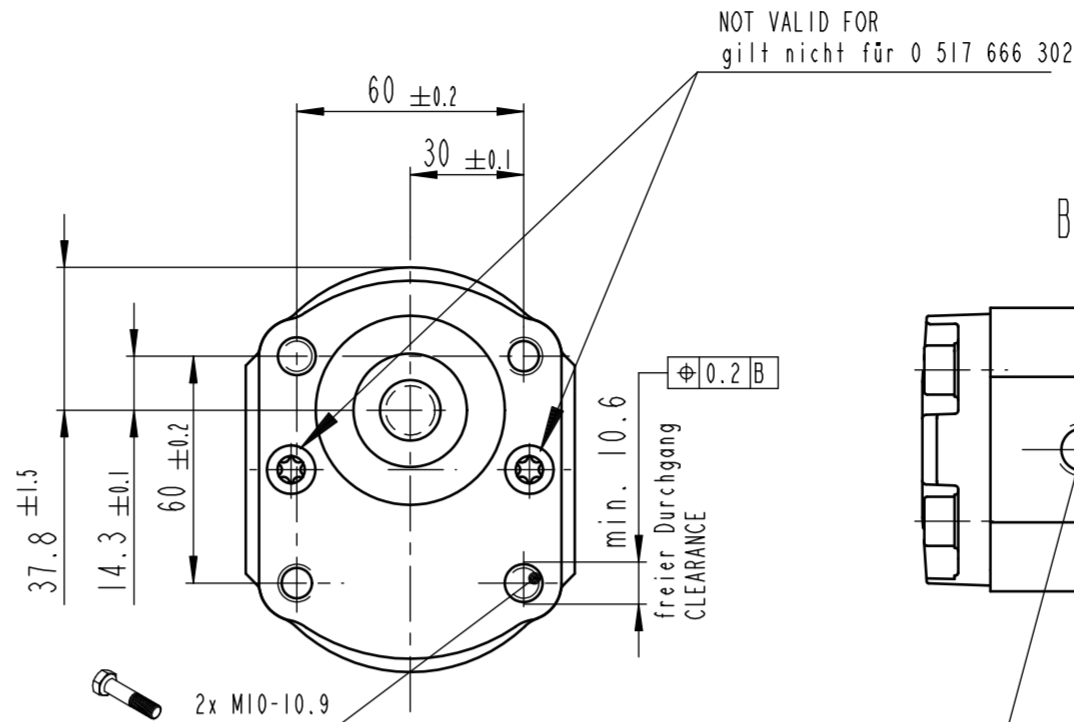
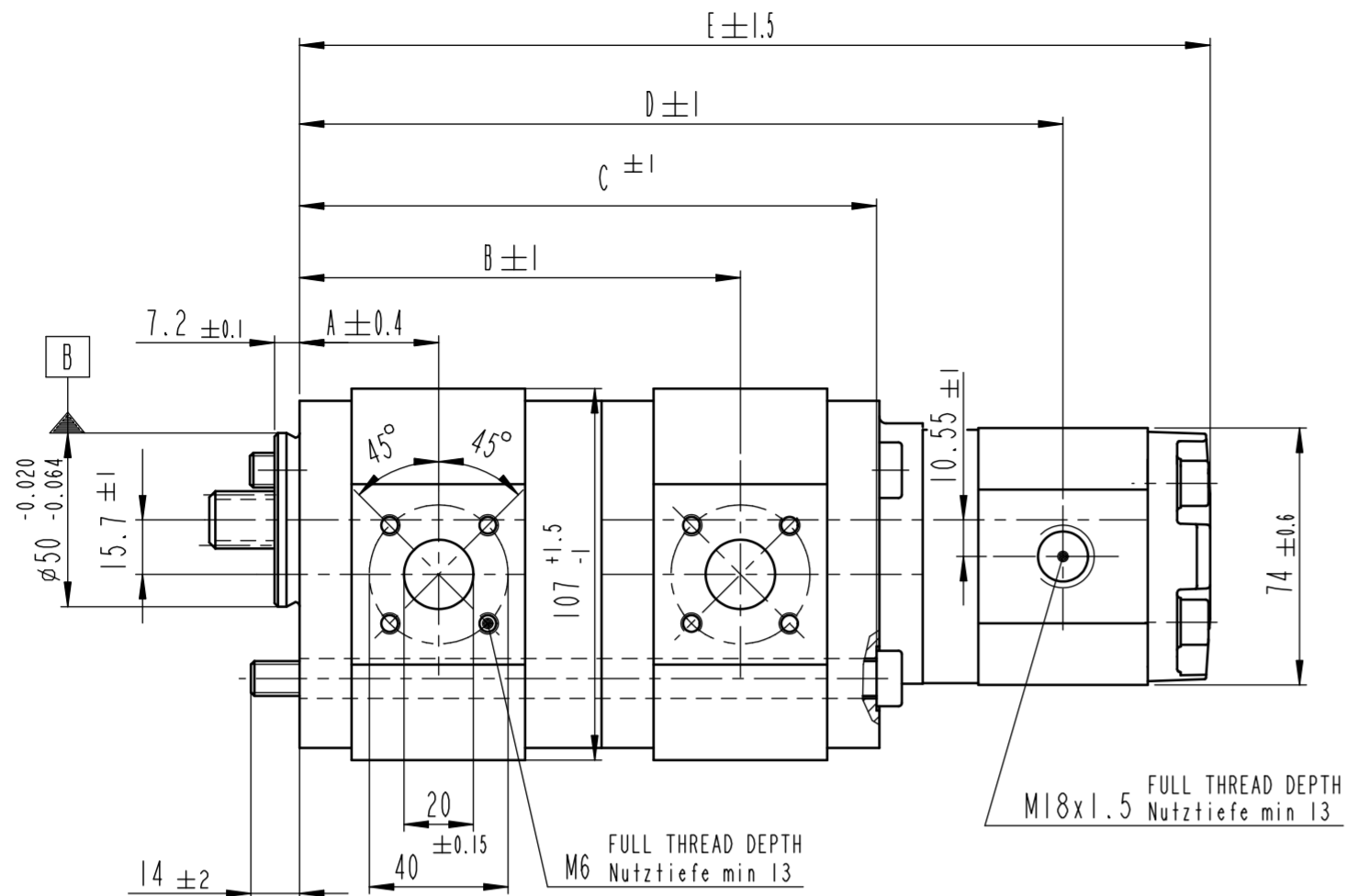


© Alle Rechte bei Bosch Rexroth AG, auch für den Fall von Schutzrechtsanmeldungen.  
Jede Verfügungsbefugnis, wie Kopier- und Weitergaberecht, bei uns.

© This document, as well as the data, specifications and other information set forth in it, are the exclusive property of Bosch Rexroth AG. It may not be reproduced or given to third parties without its consent.



Zahnwelle B 17 x 14  
nach DIN 5482, jedoch  
Zahndicke  $s = 3.2 -0.030$   
SPLINE SHAFT B 17 x 14  
ACC. TO DIN 5482, BUT  
TOOTH THICKNESS  $s \approx 3.2 -0.030$

## HINWEISE UND ANGABEN

Betriebsbedingungen siehe Y 510 201 777 und Y 510 100 172

Die Darstellung zeigt eine linksdrehende Pumpe (Auf Antriebswelle gesehen).  
Bei rechtsdrehender Pumpe ist Druck- und Sauganschluß vertauscht  
Die Pumpe darf nur in angegebener Drehrichtung drehen.

Alle Ölschlüsse für Transport und Lagerung staubdicht  
verschlossen, z.B. mit Kunststoffstopfen

## ADDITIONAL INFORMATION

OPERATING CONDITIONS SEE Y 510 201 777 AND Y 510 100 172

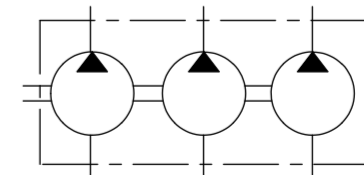
CCW ROTATION SHOWN. CW ROTATION PUMPS  
HAVE PRESSURE AND SUCTION PORT ON OPPOSITE SIDE.  
PUMP MUST BE DRIVEN IN PROPER DIRECTION ONLY.

ALL OIL PORTS CAPPED DUST-PROOF FOR TRANSPORT  
AND STORAGE, E. G. WITH PLASTIC CAPS.

B 517 235 021	0 517 766 306	..-22-022/011/1.0LFP202002MB-S0040	links/CCW	22.5	11	1.0	3000	230	205	105	58.6	168.6	209.4	253.9	287.1
B 517 235 020	0 517 666 310	..-12-016/014/2.0LFP202002KB-S0040	links/CCW	16	14	2.0	3000	230	205	105	45.0	146.8	192.0	238.4	273.5
B 517 235 019	0 517 566 304	..-12-014/011/1.0LFP202002KB-S0040	links/CCW	14	11	1.0	3000	230	205	105	45.0	142.9	183.6	228.1	261.3
Entwurfs- Zeichnungs-Nr.	Bestell-Nr.	AZPSSB-... Typ-Aufschrift	Dreh- richtung	PI	PII	PIII	max. Dreh- zahl [U/min]	PI	PII	PIII	A	B	C	D	E
				Förder- volumen [cm <sup>3</sup> /U]			max. Druck (intermitt.) [bar]			Maß [mm]					
DRAWING	PART NUMBER	DESIGNATION	DIRECTION OF ROTATION	DISPLACEMENT			MAX. SPEED	MAX. PRESSURE		DIMENSION					



S I L E N C E



AA --	20141027	poc2si	POC2SI	POC2SI	7930	DC-MA/EPE	
Ind./Change/Aend.	YYYYMMDD	Drawn/Gez.	Checked/Prüf.	Released/Freig.	BWN	Resp. dept./Verantw. Abt.	Add. info./Zus. Info.
Lang./Spr.	Syst.	Wght./Gew.	Scale/Verst.	Doc.type	Repl. for	DP/TD	Ind. Format
EN/DE	PE	1:2	1:2	AGZ	RA53612263	001	AA A2
MNR							

general tolerances for/Allgemeintoleranzen fuer		
lin.dim./L.masse	radii/Radien	angles/Winkel
$\pm 0.3$	--	$\pm 1^\circ$
all linear dimensions in/ Alle Laengennisse in		mm
drawing standard/ Zeichnungsstandard	ISO Standard	
hist. document no./ hist. Dokumentnr.	7235019	