

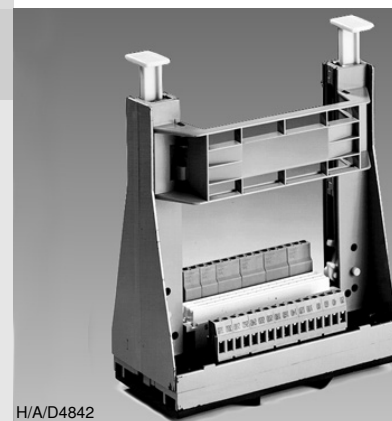
Bac à cartes

RF 29928/04.10
Remplace: 12.08

1/4

Type VT 3002

Série 2X



H/A/D4842

Table des matières

Contenu	Page
Codification	1
Caractéristiques spécifiques	1
Caractéristiques techniques	2
Instructions de montage	2
Encombrement	3, 4

Caractéristiques spécifiques

- Le bac à cartes permet le montage et le câblage simples de différentes cartes électroniques de format européen, p. ex. dans des armoires de commande
- Vissable ou encliquetable sur un profilé chapeau
- Peut être monté verticalement sur un profilé chapeau à l'aide d'un adaptateur supplémentaire (fait partie de la livraison)
- Infrastructure robuste
- Blocage et éjection des cartes en actionnant le levier
- Raccordement via des bornes vissées

Codification

VT 3002		2X	*	Autres indications en clair	
Bac à cartes	= VT 3002				
Format européen simple		= 1		15H =	Connecteur à ressort à 15 pôles, forme H
Format européen double (uniquement pour le modèle 32D)		= 2		32D =	Connecteur à ressort à 32 pôles, forme D
Séries 20 à 29		= 2X		32F =	Connecteur à ressort à 32 pôles, forme F
(20 à 29: cotes de montage et de raccordement identiques)				48F =	Connecteur à ressort à 48 pôles, forme F
				64G =	Connecteur à ressort à 64 pôles, forme G

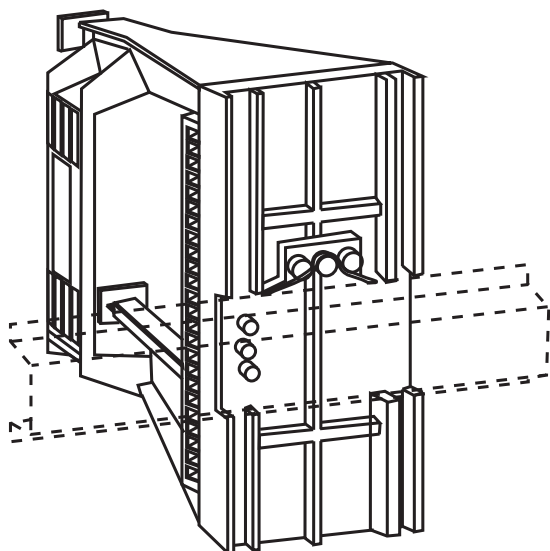
Caractéristiques techniques (en cas d'utilisation en dehors des valeurs indiquées, veuillez nous consulter!)

Tension aux bornes selon VDE 0110 C		<i>U</i>	48 VCA/CC au maximum
Courant nominal	VT 3002...15H	<i>I</i>	15 A
	VT 3002...32D	<i>I</i>	4 A
	VT 3002...32F	<i>I</i>	4 A
	VT 3002...48F	<i>I</i>	4 A
	VT 3002...64G	<i>I</i>	3 A
Section de raccordement		<i>A</i>	Bornes vissées 4 mm ² au maximum, forme H = 6 mm ²
Type de raccordement (réglette à douilles)	VT 3002...15H		Connecteur à ressort à 15 pôles, forme H, DIN 41612
	VT 3002...32D		Connecteur à ressort à 32 pôles, forme D, DIN 41612
	VT 3002...32F		Connecteur à ressort à 32 pôles, forme F, DIN 41612
	VT 3002...48F		Connecteur à ressort à 48 pôles, forme F, DIN 41612
	VT 3002...64G		Connecteur à ressort à 64 pôles, forme G, DIN 41612
Affectation des broches	VT 3002...15H		Pair, rangées d/z
	VT 3002...32D		Pair, rangées a/c
	VT 3002...32F		Pair, rangées b/z
	VT 3002...48F		Pair, rangées d/b/z
	VT 3002...64G		Pair, rangées f/d/b/z
Plage de température ambiante admissible		ϑ	-20 à +70 °C
Poids du format européen simple/double		<i>m</i>	0,5 kg / 0,8 kg

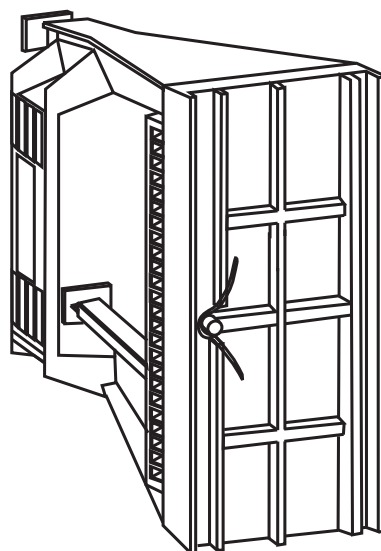
Instructions de montage

Pousser les leviers jaunes vers le bas et insérer la carte complètement. Seulement après avoir actionné les leviers à crans encore une fois, la carte peut être débloquée et extraite.

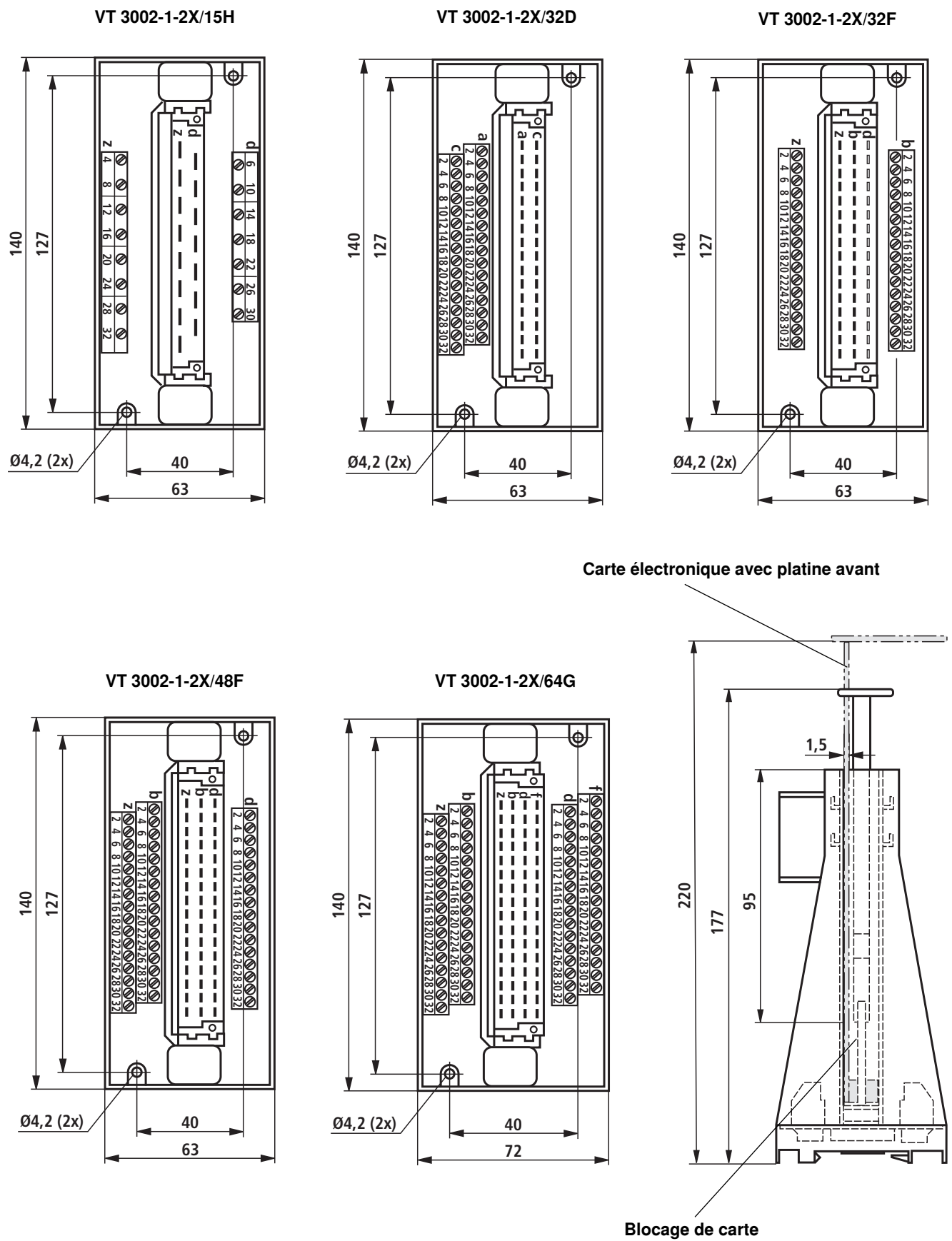
Pour brancher les câbles, la pièce de raccordement entre les deux guidages de cartes peut être enlevée ou encliquetée sur l'autre côté.

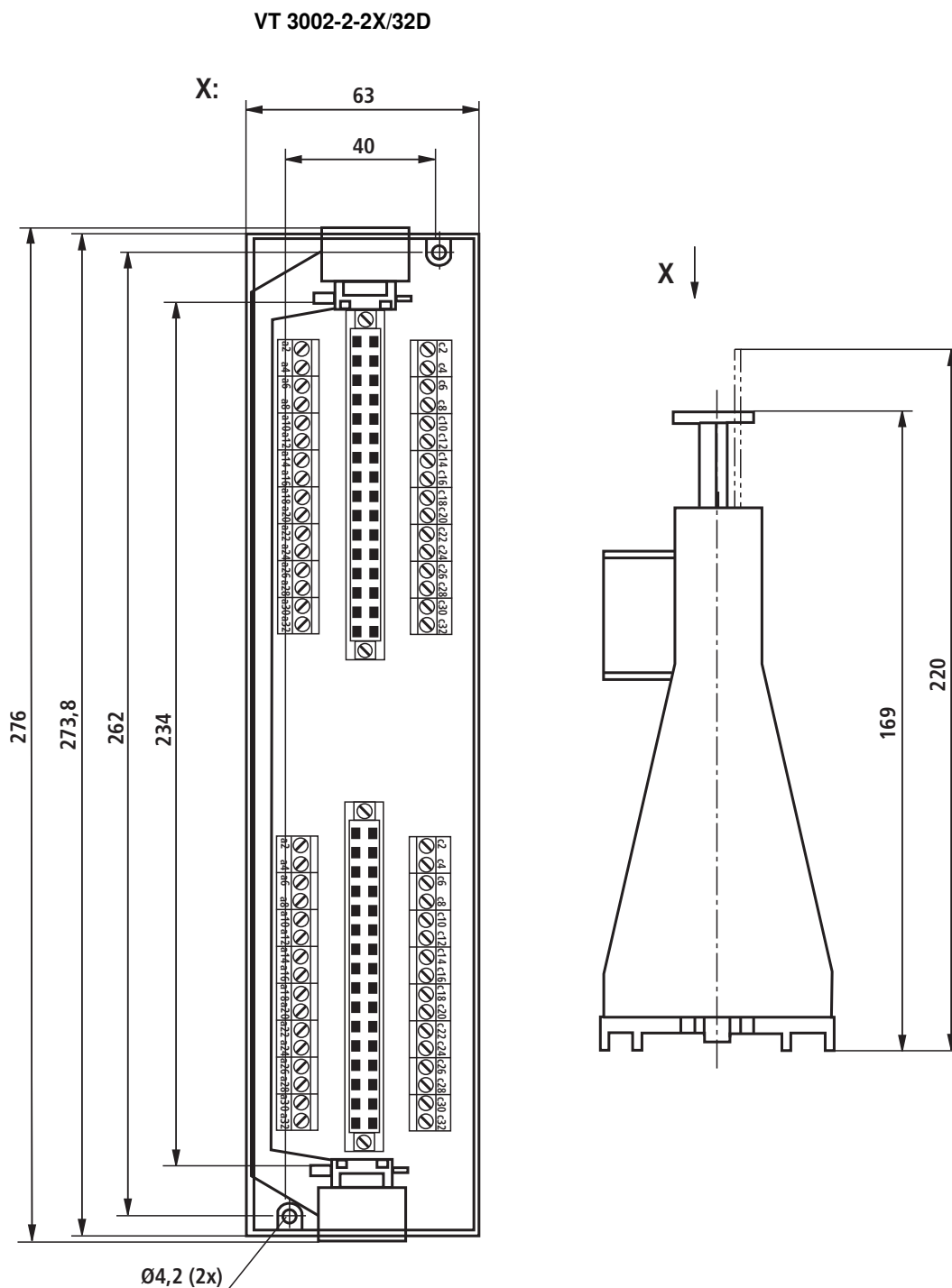


Bac à cartes pour les formes H à 15 pôles,
D à 32 pôles, F à 32 pôles et F à 48 pôles



Bac à cartes pour les formes de format européen double 32 D
ainsi que G- 64 pôles
Montage sur profilés chapeaux uniquement possible dans le
sens horizontal

Encombrement (cotes en mm)

Encombrement (cotes en mm)

Bosch Rexroth AG
 Hydraulics
 Zum Eisengießer 1
 97816 Lohr am Main, Germany
 Phone +49 (0) 93 52 / 18-0
 Fax +49 (0) 93 52 / 18-23 58
 documentation@boschrexroth.de
 www.boschrexroth.de

© Tous droits réservés par Bosch Rexroth AG, y compris en cas de dépôt d'une demande de droit de propriété industrielle. Tout pouvoir de disposition, tel que droit de reproduction et de transfert, détenu par Bosch Rexroth.

Les indications données servent exclusivement à la description du produit. Il ne peut être déduit de nos indications aucune déclaration quant aux propriétés précises ou à l'adéquation du produit en vue d'une application précise. Ces indications ne dispensent pas l'utilisateur d'une appréciation et d'une vérification personnelle. Il convient de tenir compte du fait que nos produits sont soumis à un processus naturel d'usure et de vieillissement.