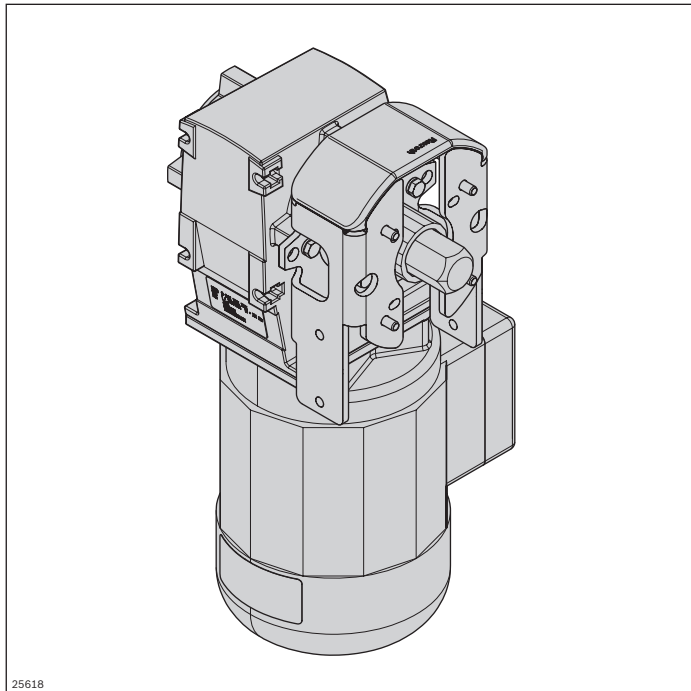


Antriebsbausatz



Erforderliches Zubehör:

- Motorstütze, s. S. 191

Optionales Zubehör:

- Frequenzumrichter, s. S. 171

Lieferumfang:

- Inkl. Befestigungsmaterial
- Inkl. Flansch, Welle und Getriebemotor (GM = 1)

Lieferzustand:

- Bausatz

Material:

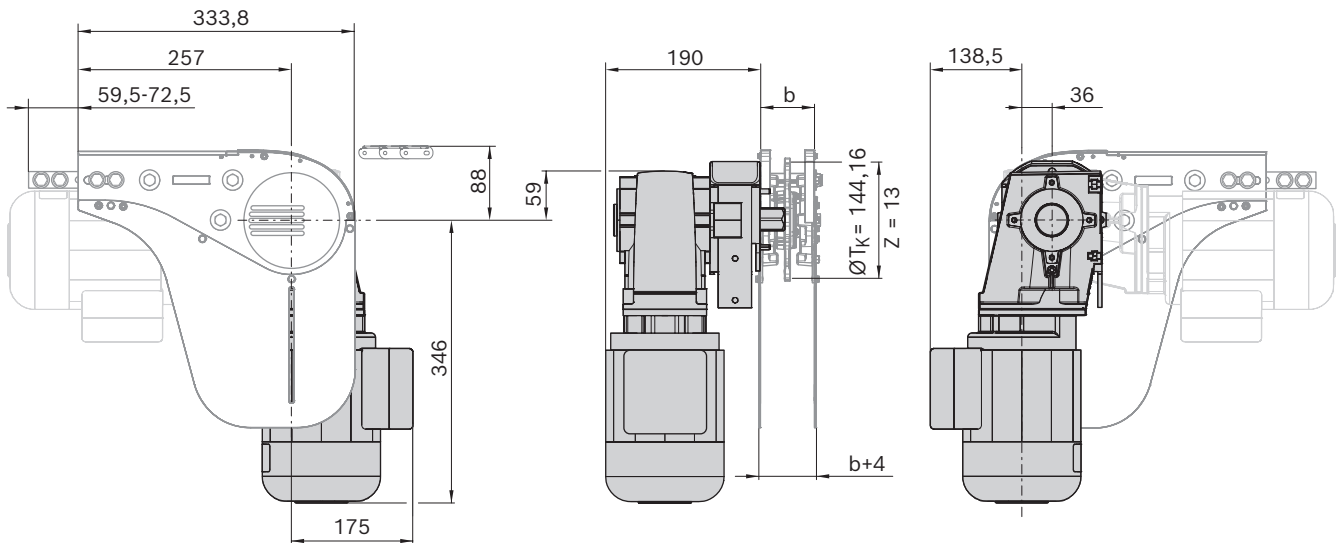
- Flansch, Welle: Nichtrostender Stahl 1.4301
- Motor: Aluminium Druckguss
- Abdeckrohr: PE

Der Antriebsbausatz ist zum Betreiben der Basiseinheit Kopfantrieb vorgesehen. Er beinhaltet einen Flansch zum Anbau des Motors an die Basiseinheit, eine Sechskantwelle zur Kraftübertragung, sowie weitere, optional wählbare Ausstattungsmerkmale.

- Ausführungen in Aluminium (SP = AL) oder Edelstahl (SP = STS)
- Mit Lenze-Getriebemotor (GM = 1) oder mit Schnittstelle für den Anbau eines SEW SA47-Getriebemotor (GM = 2).
Für den Anbau anderer Getriebemotoren (GM = 0) ist eine kundenseitige Adaption erforderlich
- Um eine möglichst kompakte Einbausituation zu ermöglichen, stehen für Anwendungen mit geringer Last kleinere und leichtere Getriebemotoren (GM = 3) oder eine Schnittstelle für den Anbau eines SEW SA37-Getriebemotors (GM = 4) zur Verfügung
- Geschwindigkeit (v_N) fest oder verstellbar. Für verstellbare Geschwindigkeit müssen die Getriebemotoren mit einem FU (Frequenzumrichter) ergänzt werden, s. S. 171
- Unterschiedliche Spannungen und Netzfrequenzen (U/f)
- Anschluss über Klemmenkasten (AT = K) oder Stecker (AT = S)
- GM = 1 ohne Oberflächen- und Korrosionsschutz

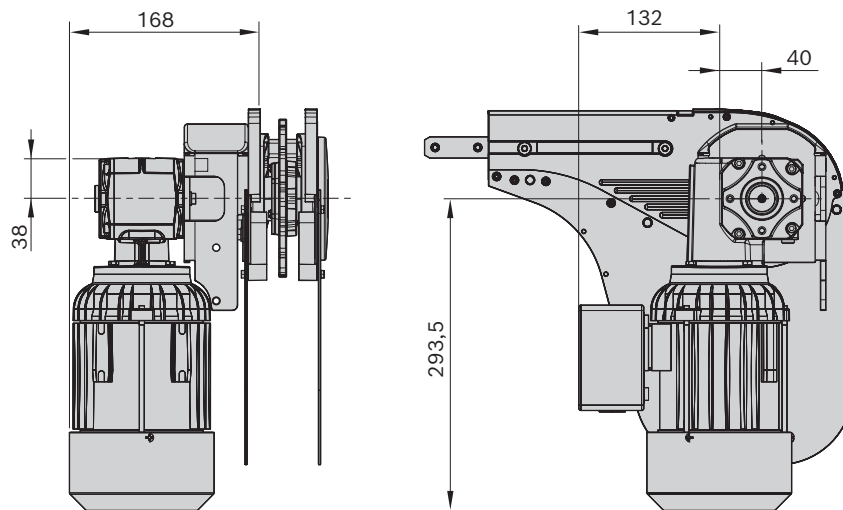
Hinweis: Bei Verwendung von Fremdmotoren

(GM = 0, GM = 2) ist gegebenenfalls eine Abstützung direkt am Motor erforderlich (Vermeidung von Verwindung).

SP = STS, GM = 1

38394

b = Baugröße

STS GM = 3

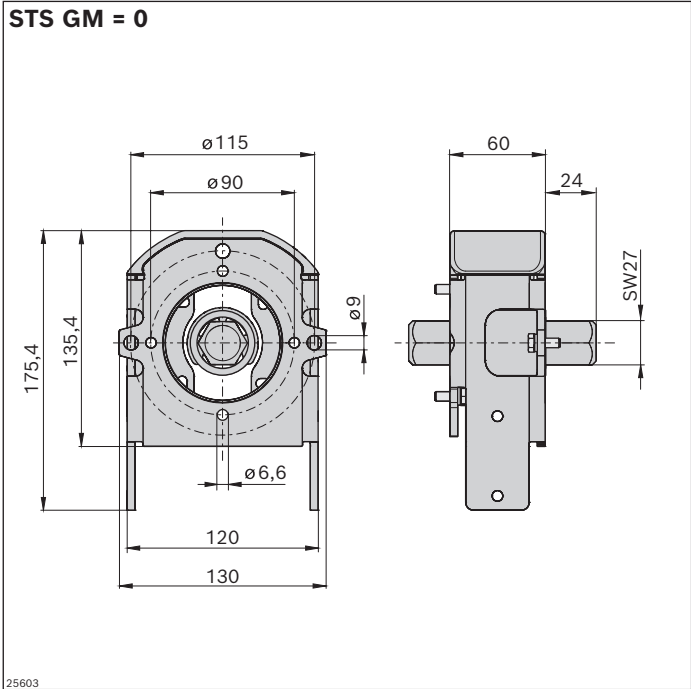
34700

Antriebsbausatz VFplus	SP	GM	v_N (m/min)**	U/f (V/Hz) s. S. 317	AT	Nr.
	STS; AL*	0: 1; 2; 3; 4	5, 10, 13, 16, 21, 27, 33, 40, 50		K; S	3 842 998 291 SP = ... GM = ... v_N = ... U/f = ... AT = ...

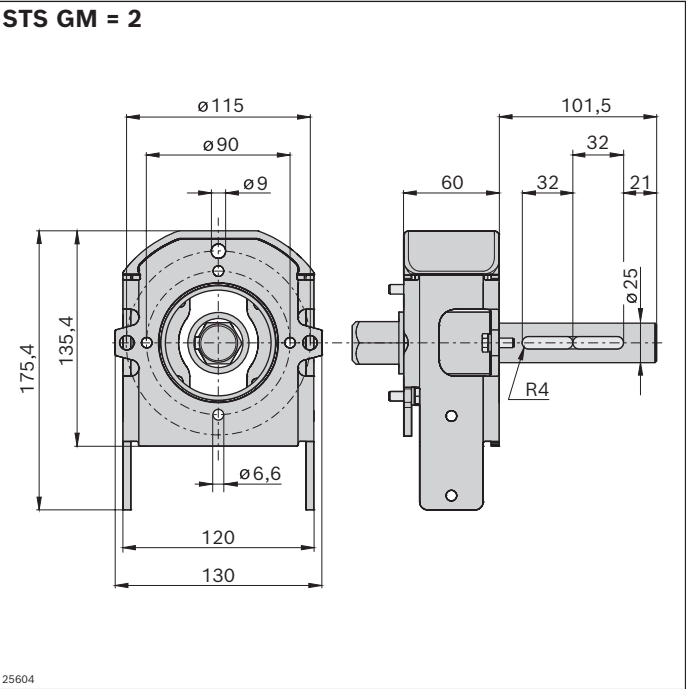
* AL-Ausführung s. S. 92

** V_N 60-120 auf Anfrage

STS GM = 0



STS GM = 2



STS GM = 4

