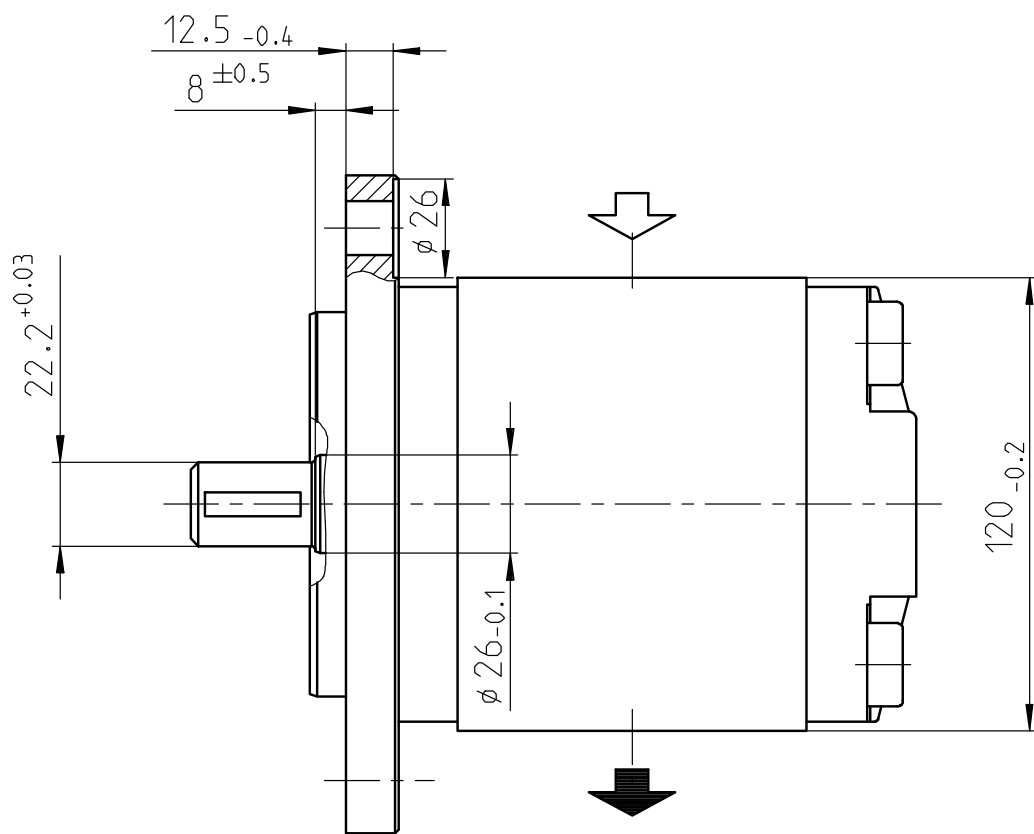
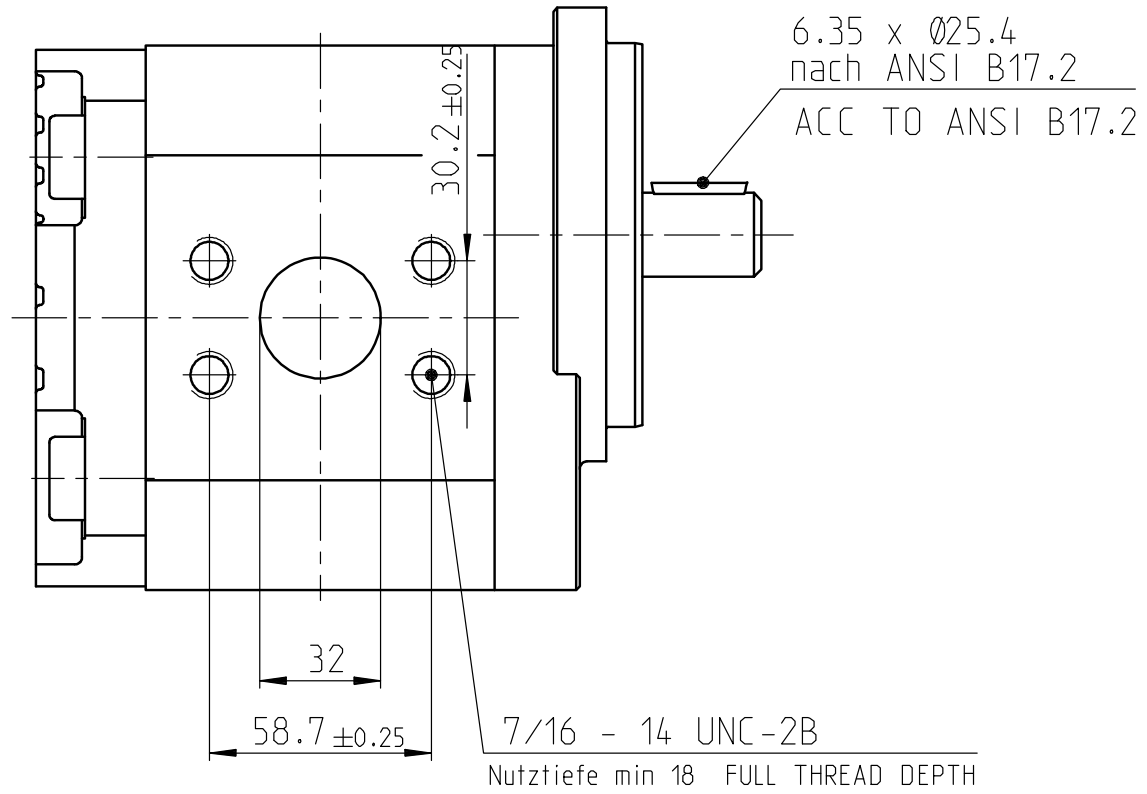
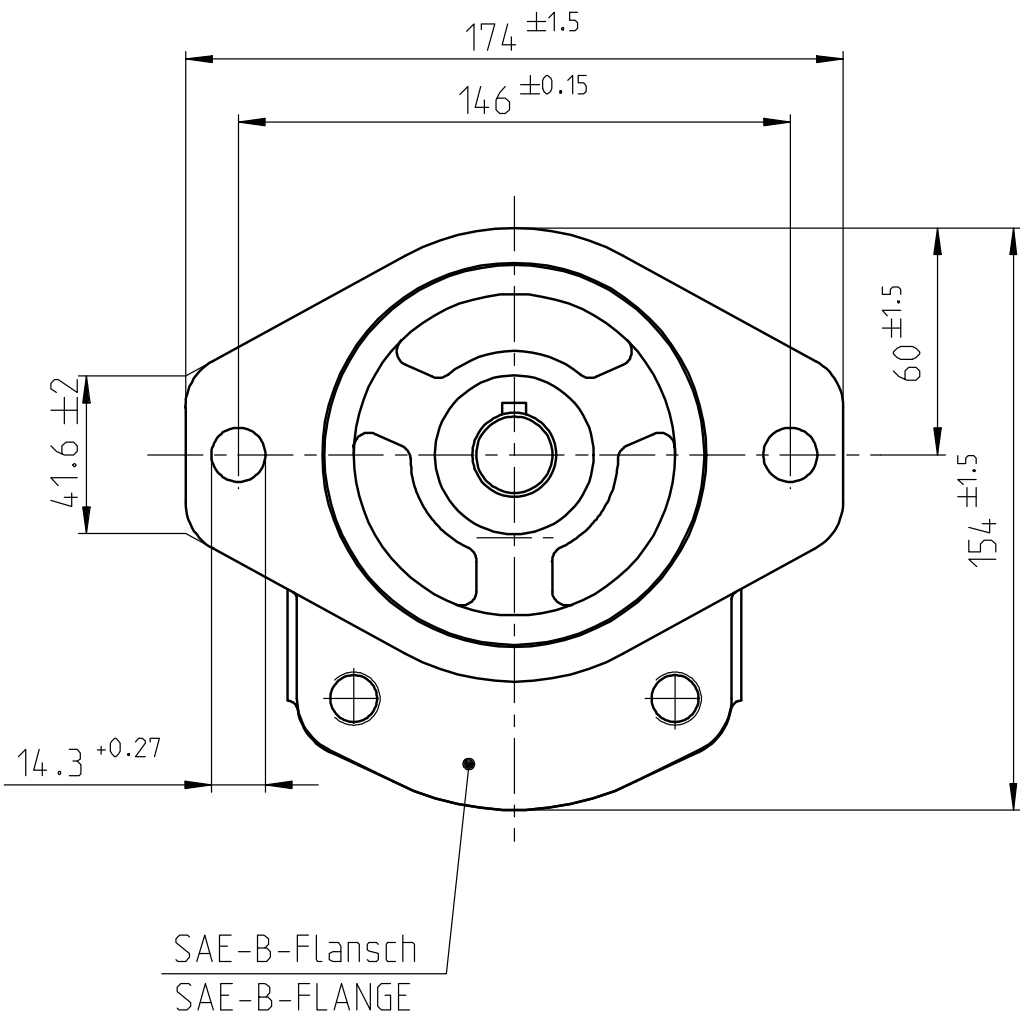
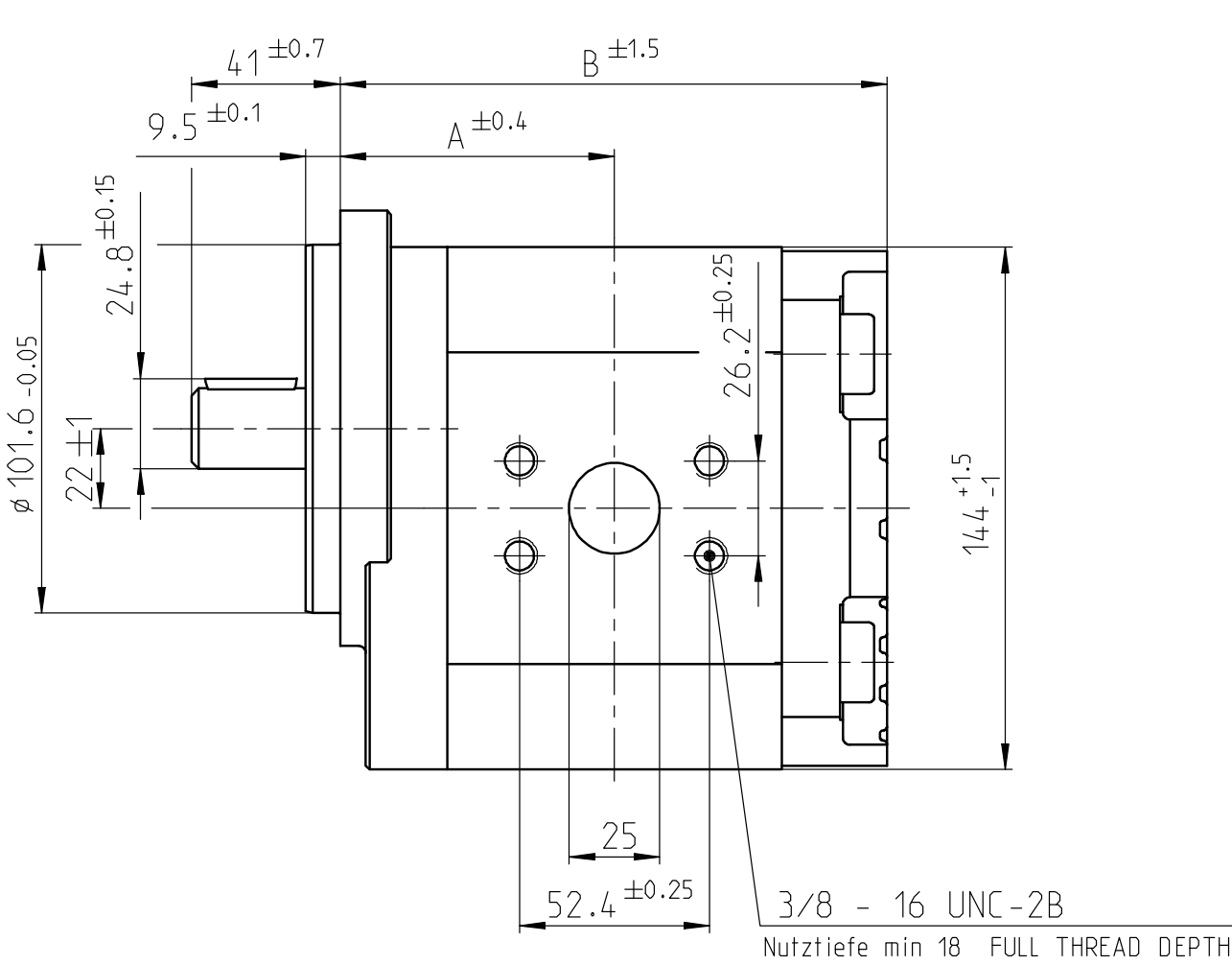


© Alle Rechte bei Bosch Rexroth AG, auch für den Fall von Schutzrechtsanmeldungen. Jede Verfügungsbefugnis, wie Kopier- und Weitergaberecht, bei uns.

© This document, as well as the data, specifications and other information set forth in it, are the exclusive property of Bosch Rexroth AG. It may not be reproduced or given to third parties without its consent.



## HINWEISE UND ANGABEN

Betriebsbedingungen siehe Y 510 400 419

Die Darstellung zeigt eine rechtsdrehende Pumpe (Auf Antriebswelle gesehen).  
Die Pumpe darf nur in angegebener Drehrichtung drehen.

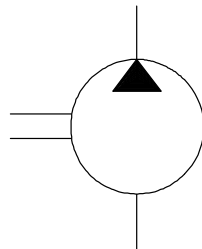
Alle Ölschlüsse für Transport und Lagerung staubdicht verschlossen, z.B. mit Kunststoffstopfen

## ADDITIONAL INFORMATION

WORKING CONDITIONS SEE Y 510 400 419

CW ROTATION SHOWN.  
PUMP MUST BE DRIVEN IN PROPER DIRECTION ONLY.

ALL OIL PORTS CLOSED PROPERLY AGAINST DUST FOR TRANSPORT AND STORAGE, E.G. WITH PLASTIC CLOSURE CAPS.



·	·	·	·	·	·	·	·	·	·
B 510 440 214	9 510 490 088	AZPG-22-050RQC15MB	rechts/CW	50	2600	220	77.7	153.0	·
B 510 440 213	9 510 490 087	AZPG-22-045RQC15MB	rechts/CW	45	2600	240	75.6	148.8	·
B 510 440 212	9 510 490 086	AZPG-22-040RQC15MB	rechts/CW	40	2800	280	73.6	144.8	·
Entwicklung Nr.	Bestell-Nr.	Typ-Aufschrift	Dreh-richtung	Volumen [cm <sup>3</sup> /U]	max. Drehzahl [U/min]	max. Druck (intermitt.) [bar]	A Mass [mm]	B	Bemerkungen
DEVELOPMENT NO.	PART NUMBER	DESIGNATION	DIR. OF ROTATION	DISPLACEMENT	MAX. SPEED	MAX. PRESSURE	DIMENSIONS		REMARKS

AD --		20200727		PJ R7C0B		7930 DC-MO/EGE1		ECR 94403									
AA --		20100407		Ji/He		Kr		7930 DC-MA/EPE1									
Ind. Change/Aend.		YYYYMMDD		Drawn/Gez.		Checked/Prüf.		Released./Freig.		BWN		Resp. dept./Verantw. Abt.		Add. info./Zus. Info.			
Lang./Spr.		Syst. PE		Wght./Gew.		<div>rexroth</div> <div>A Bosch Company</div>		HY GEAR PUMP						Sheet/Bt.			
EN/DE								HY-ZAHNRADPUMPE						1/1			
		State		M. stab				Doc. type						Format			
				1:2		OFFER DRAWING						DP/TD		Ind.		Format	
						ANGEBOTSSZEICHN.						001		AD		A2	
MNR						Repl. for						Repl. by					

general tolerances for/Allgemeintoleranzen fuer		
lin.dim./L.masse	radii/Radien	angles/Winkel
± 0.3	--	± 1°
drawing standard/Zeichnungsstandard		ISO Standard
hist. document no./Hist. Dokumentnr.		94040212