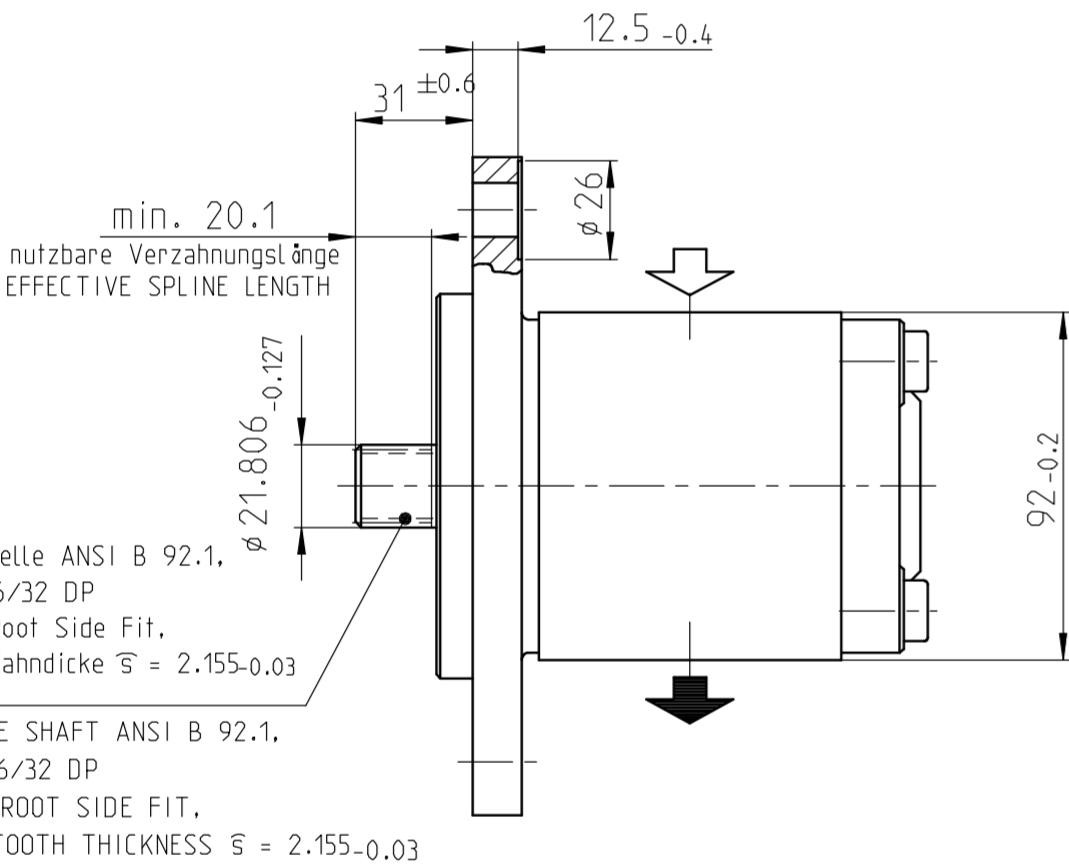
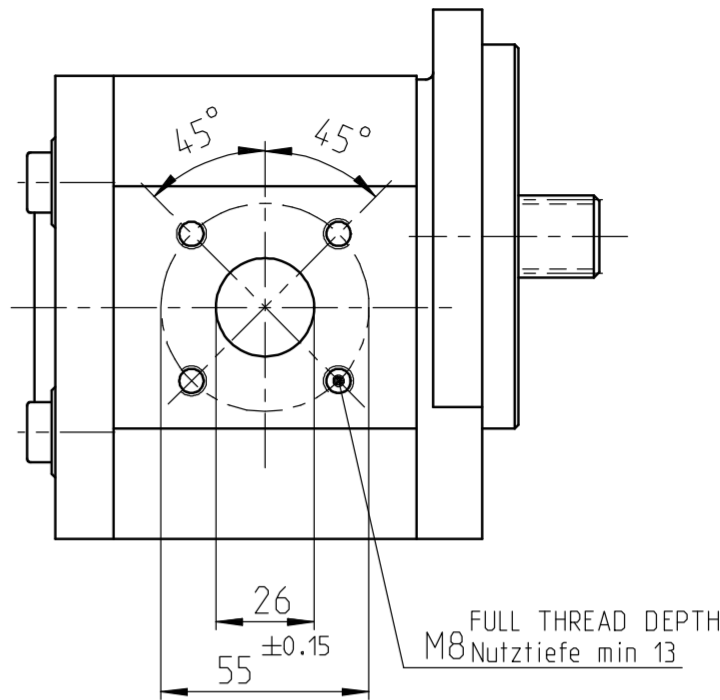
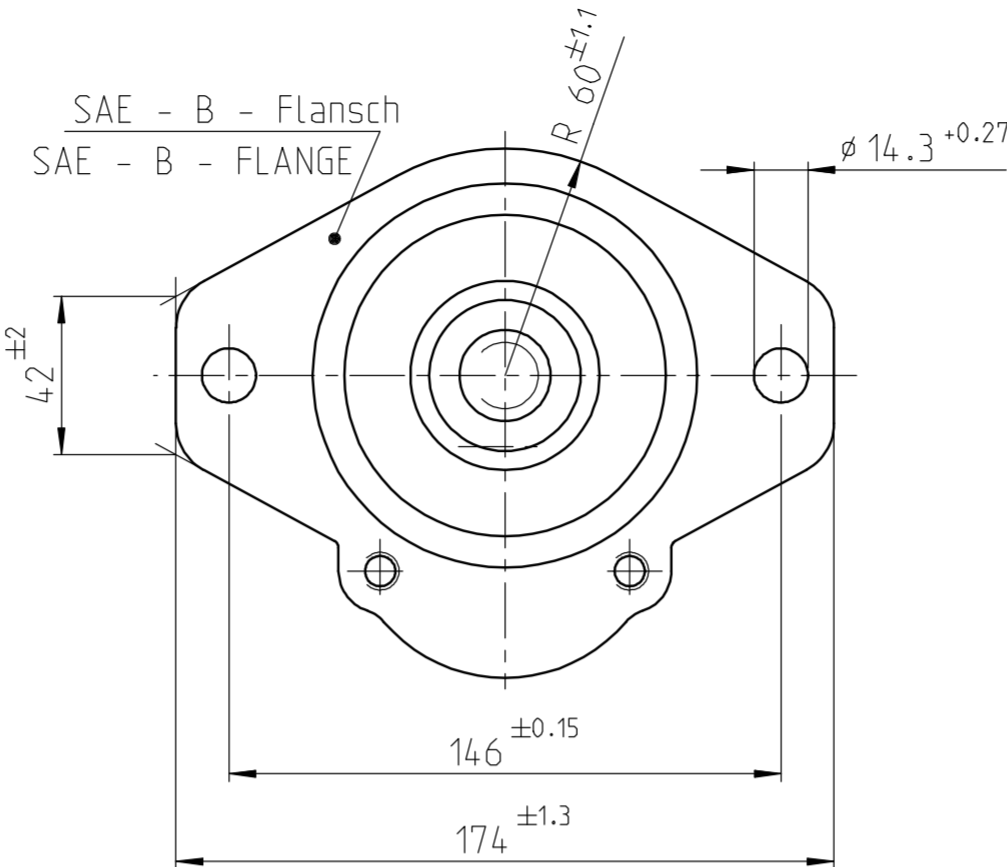
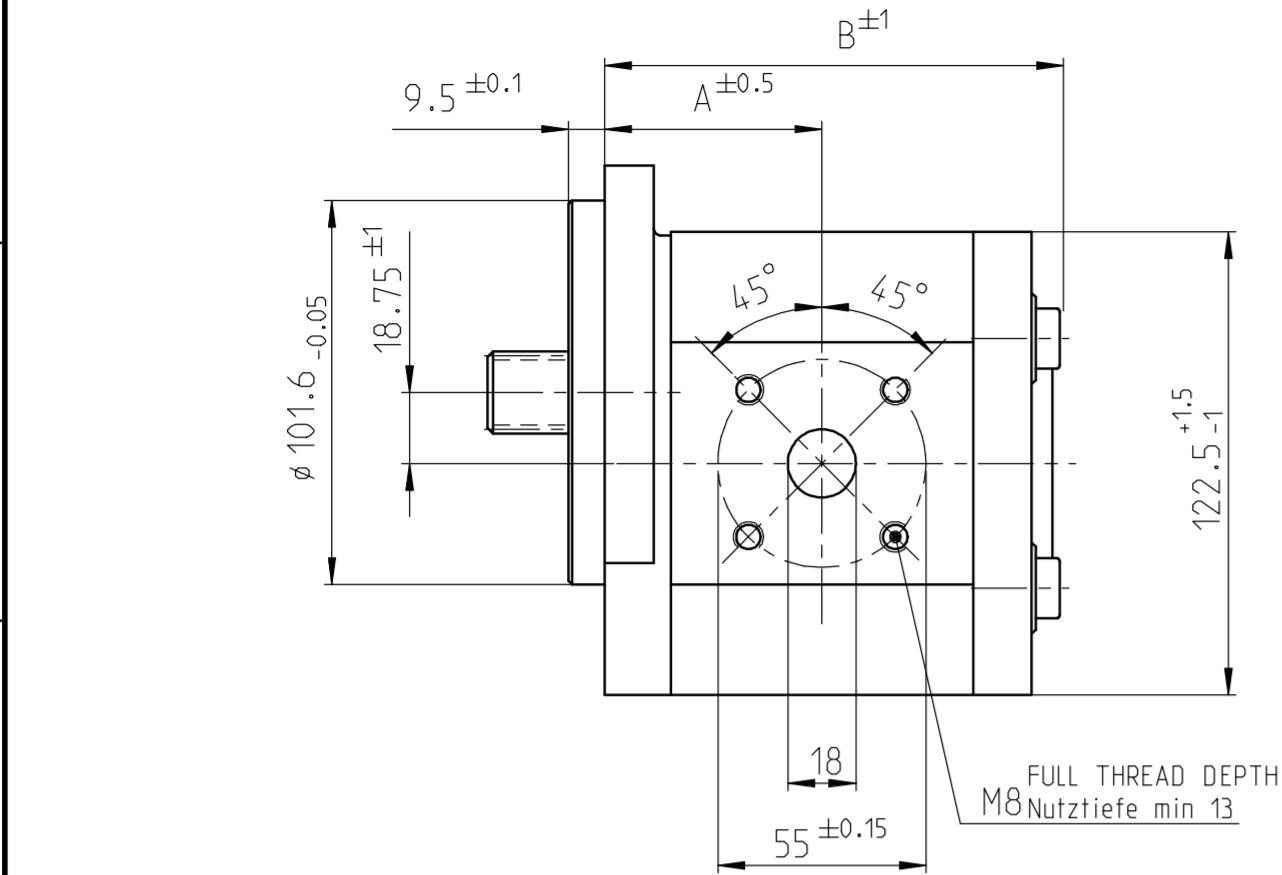


© Alle Rechte bei Bosch Rexroth AG, auch für den Fall von Schutzrechtsanmeldungen. Jede Verfügungsbefugnis, wie Kopier- und Weitergaberecht, bei uns.

© This document, as well as the data, specifications and other information set forth in it, are the exclusive property of Bosch Rexroth AG. It may not be reproduced or given to third parties without its consent.



HINWEISE UND ANGABEN

Betriebsbedingungen siehe Y 510 300 033.

Die Darstellung zeigt eine rechtsdrehende Pumpe (Auf Antriebswelle gesehen). Bei linksdrehender Pumpe ist Druck- und Sauganschluß vertauscht. Die Pumpe darf nur in angegebener Drehrichtung drehen.

Alle Anschlüsse für Transport und Lagerung staubdicht verschlossen, z.B. mit Kunststoffstopfen.

*** Lieferumfang (lose) 1 St. 1 515 702 004 und 1 St. 1 515 702 005, Abmessungen siehe A 510 940 897.

** Gewicht, Massenschwerpunkt : siehe Y 510 300 093.

Beim Einsatz als Hilfslenkpumpe ist vom Fahrzeughersteller sicherzustellen, dass auch bei Ausfall der Hilfslenkpumpe eine sichere Funktion der Lenkanlage gemäß Richtlinie ECE R-79 gewährleistet ist.

ADDITIONAL INFORMATION

WORKING CONDITIONS SEE Y 510 300 033.

CW ROTATION SHOWN.
CCW ROTATION PUMPS HAVE PRESSURE AND SUCTION PORT ON OPPOSITE SIDE.
PUMP MUST BE DRIVEN IN PROPER DIRECTION ONLY.

ALL OIL PORTS CLOSED PROPERLY AGAINST DUST FOR TRANSPORT AND STORAGE, E.G. WITH PLASTIC CLOSURE CAPS.

*** INCLUDING (LOOSE) 1 PIECE 1 515 702 004 AND 1 PIECE 1 515 702 005, DIMENSIONS SEE A 510 940 897.

** MASS, CENTER OF GRAVITY : SEE Y 510 300 093.

FOR USAGE IN POWER STEERING APPLICATIONS IN CASE OF MALFUNCTION OF THE STEERING PUMP THE VEHICLE MANUFACTURER HAS TO ASSURE A FAIL-SAFE OPERATION OF THE STEERING SYSTEM ACCORDING ECE R-79

B 510 341 209	0 510 725 363	AZPN-11-036LDC20MB	links/CCW	36	2600	180	61	127.3	
B 510 341 210	0 510 725 155	AZPN-12-036RDC20MB	rechts/CW						
B 510 341 110		AZPN-11-032LDC20PB	links/CCW						
B 510 341 206		AZPN-12-032LDC20MB	links/CCW	32	2800	200	59	122.8	
B 510 341 205			rechts/CW						
B 510 341 279	0 510 725 483	AZPN-12-028LDC20MB	links/CCW			230			
B 510 341 267		AZPN-12-028LDC20KB	links/CCW		2800	220			**
B 510 341 208	0 510 725 431	AZPN-11-028LDC20KB	links/CCW	28			56.5	118.3	***
B 510 940 877	0 510 725 149	AZPN-11-028RDC20KB-S0411	rechts/CW			230			
B 510 341 207	0 510 725 058	AZPN-12-028RDC20KB	rechts/CW						
B 510 341 286		AZPN-12-025RDC20PB	rechts/CW						
B 510 341 250	0 510 725 428	AZPN-12-025LDC20PB	links/CCW						
B 510 341 239	0 510 725 094	AZPN-12-025RDC20KB	rechts/CW	25			55	115.3	
B 510 341 204	0 510 725 377	AZPN-11-025LDC20MB	links/CCW		3000	250			
B 510 341 203	0 510 725 057	AZPN-11-025RDC20MB	rechts/CW						
B 510 341 245	0 510 725 218	AZPN-12-022RDC20KB	rechts/CW	22.5			53.5	112.3	
B 510 341 202			links/CCW	20			52	109.3	
B 510 341 201	0 510 625 099	AZPN-12-020RDC20KB	rechts/CW						
Entwicklungs Nr.	Bestell-Nr.	Typ-Aufschrift	Drehrichtung	Fördervolumen [cm ³ / U]	max. Drehzahl [U/min]	max. Druck (intermitt.) [bar]	A Maß [mm]	B	Bemerkung
DEVELOPMENT No.	PART NUMBER	DESIGNATION	DIRECTION OF ROTATION	DISPLACEMENT	MAX. SPEED	MAX. PRESSURE	DIMENSIONS		REMARKS

BL --	20180816	uso2kor	USO2KOR	PJU6KOR	7930DC-MO/EGE	51 MOEGE 1371
AA --	19910205	MG			7930DC-MA/EPE	erstellt
Ind. Change/Aend.	YYYYMMDD	Drawn/Gez.	Checked/Prüf.	Released/Freig.	BWN Resp. dept./Verantw. Abt.	Add. info./Zus. Info.
Lang./Spr.	Syst.	Wght./Gew.	HY GEAR PUMP AZPN			Sheet/Bl.
EN/DE	PE	Scale/M.stab	HY-ZAHNRADPUMPE			1/1
		1:2	AGZ RA50702957			Format A2
			OFFER DRAWING ANGEBOTSZEICHN.			
			Repl. for			Repl. by