

© THIS DRAWING IS THE EXCLUSIVE PROPERTY OF BOSCH REXROTH AG. WITH ALL RIGHTS RESERVED. NOT BE REPRODUCED OR TRANSMITTED IN ANY FORM OR BY ANY MEANS, ELECTRONIC OR MECHANICAL, INCLUDING PHOTOCOPYING, RECORDING, OR BY ANY INFORMATION STORAGE AND RETRIEVAL SYSTEM.

© Alle Rechte bei Bosch Rexroth AG, auch für den Fall von Schutzrechtsanmeldungen. Jede Vervielfältigung, wie Kopieren und Weitergaberecht, ist ohne schriftliche Genehmigung von Bosch Rexroth AG.

Weit. Fremdspr. Angebotszeichnungen
FURTHER FOREIGN LANGUAGE OFFER DMS

1 2 3 4 5 6 7 8 9 10 11

A 510 240 215

A

B

C

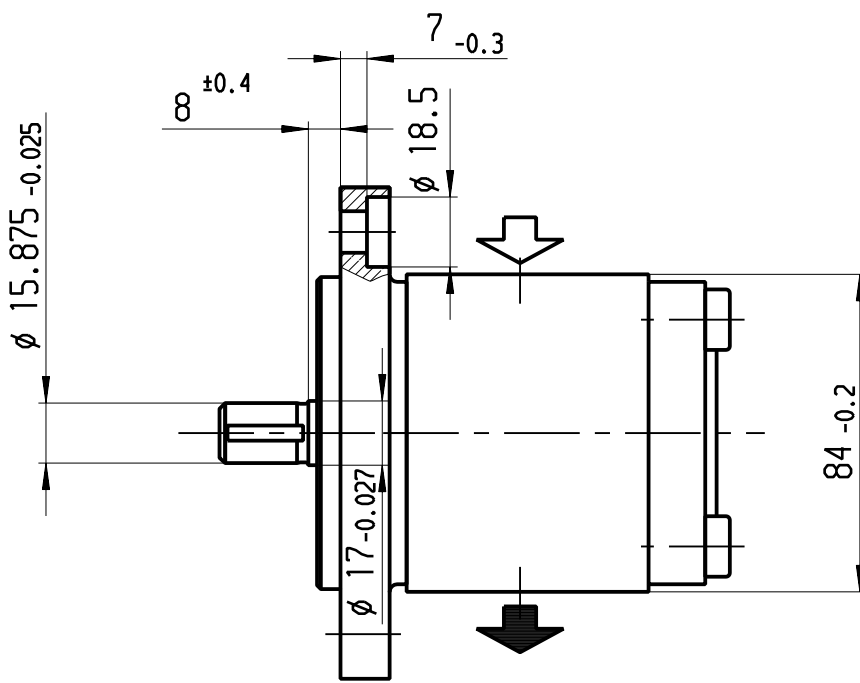
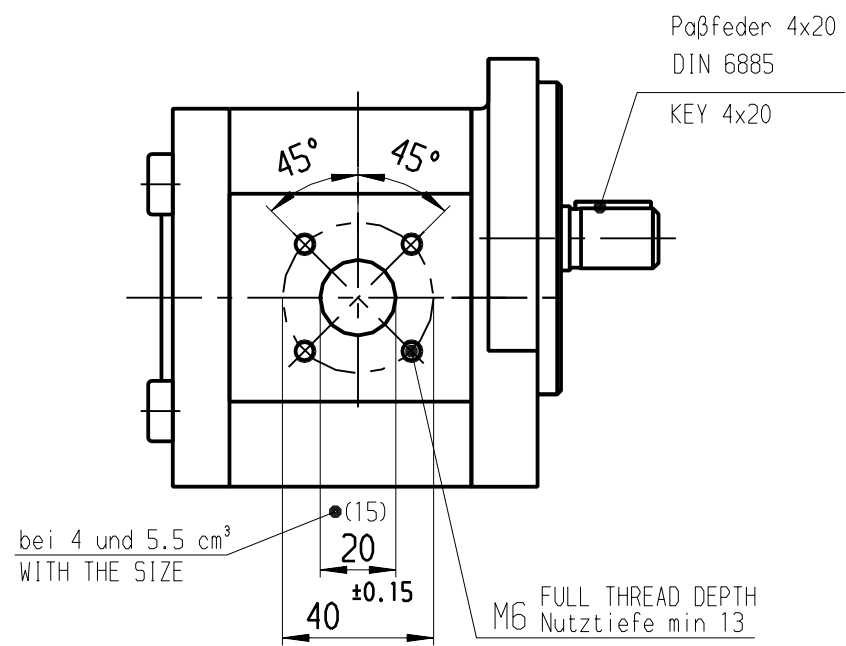
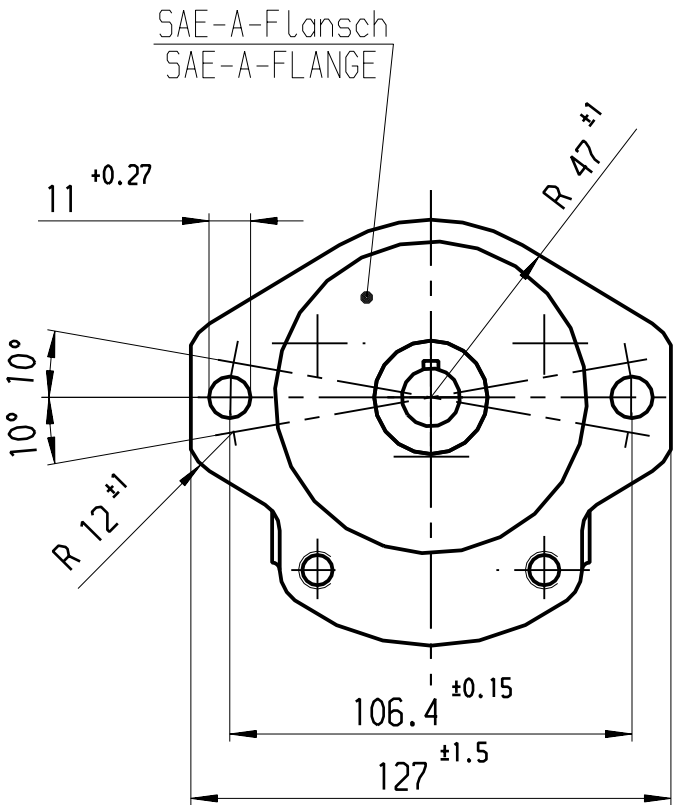
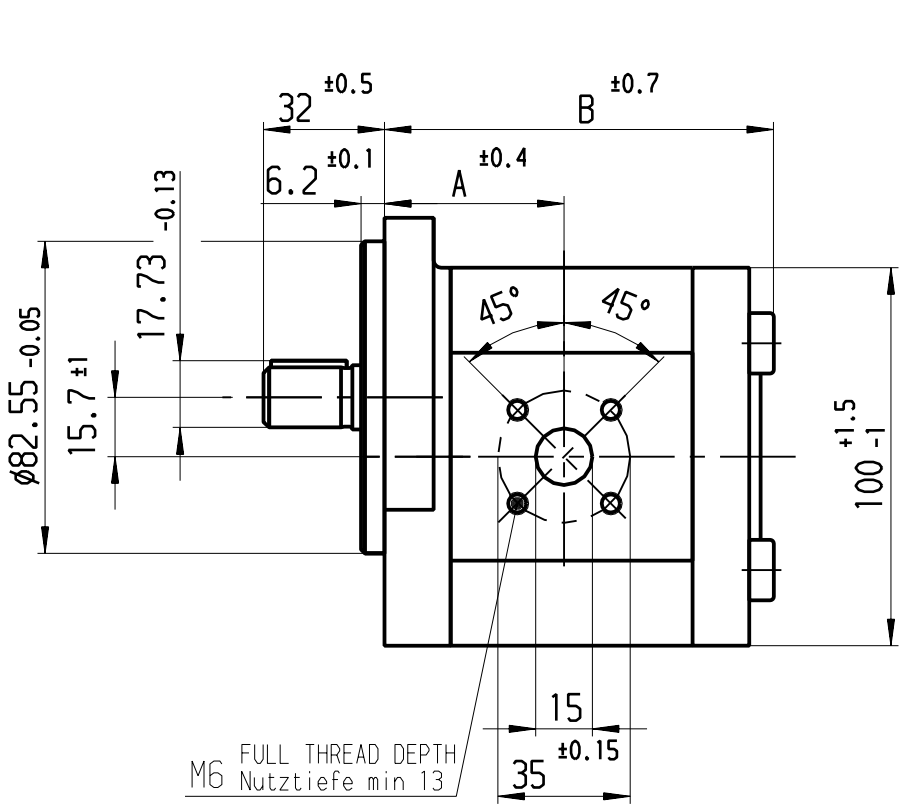
D

E

F

G

H



HINWEISE UND ANGABEN

Betriebsbedingungen siehe Y 510 201 598

Die Darstellung zeigt eine rechtsdrehende Pumpe (Auf Antriebswelle gesehen).
Bei linksdrehender Pumpe ist Druck- und Sauganschluß vertauscht.
Die Pumpe darf nur in angegebener Drehrichtung drehen.

Alle Ölschlüsse für Transport und Lagerung staubdicht
verschlossen, z.B. mit Kunststoffstopfen

ADDITIONAL INFORMATION

WORKING CONDITIONS SEE Y 510 201 598

CW ROTATION SHOWN.
CCW ROTATION PUMPS HAVE PRESSURE AND SUCTION PORT
ON OPPOSITE SIDE. PUMP MUST BE DRIVEN IN PROPER DIRECTION ONLY.

ALL OIL PORTS CLOSED PROPERLY AGAINST DUST FOR TRANSPORT
AND STORAGE, E.G. WITH PLASTIC CLOSURE CAPS.

| Entwurfs- Zeichnungs-Nr. | Bestell-Nr. | Typ-Aufschrift | Dreh- richtung | Volumen [cm ³ /U] | max. Drehzahl [U/min] | max. Druck (intermitt.) [bar] | A Maß [mm] | B Maß [mm] | Bemerkungen |
|-----------------------------|---------------|--------------------|---------------------|---------------------------------|-----------------------------|-------------------------------------|------------------|------------------|-------------|
| DRAWING | PART NUMBER | DESIGNATION | DIR. OF ROTATION | DISPLACEMENT | MAX. SPEED | MAX. PRESSURE | DIMENSIONS | | REMARKS |
| B 510 240 298 | 0 510 725 396 | AZPF-10-022LQR20MB | Links/CCW | 22.5 | 2500 | 140 | 55.1 | 113.0 | . |
| B 510 240 222 | 0 510 725 060 | AZPF-10-022RQR20MB | rechts/CW | 22.5 | 2500 | 140 | 55.1 | 113.0 | . |
| B 510 240 221 | 0 510 625 043 | AZPF-10-019RQR20MB | rechts/CW | 19 | 3000 | 170 | 47.5 | 107.6 | . |
| B 510 240 220 | 0 510 625 042 | AZPF-10-016RQR20MB | rechts/CW | 16 | 3000 | 200 | 47.5 | 102.6 | . |
| B 510 240 219 | 0 510 525 056 | . | rechts/CW | 14 | 3000 | 230 | 47.5 | 99.2 | . |
| B 510 240 218 | 0 510 525 033 | AZPF-10-011RQR20MB | rechts/CW | 11 | 3500 | 280 | 47.0 | 94.2 | . |
| B 510 240 217 | 0 510 425 025 | AZPF-11-008RQR20MB | rechts/CW | 8 | 4000 | 280 | 43.2 | 89.2 | . |
| B 510 840 230 | . | AZPF-12-005RQR20MB | rechts/CW | 5.5 | 4000 | 280 | 41.1 | 85.1 | . |
| B 510 240 216 | 0 510 325 016 | AZPF-11-005RQR20MB | rechts/CW | 5.5 | 4000 | 280 | 41.1 | 85.1 | . |
| B 510 240 215 | 0 510 225 014 | AZPF-11-004RQR20MB | rechts/CW | 4 | 4000 | 280 | 39.9 | 82.6 | . |

| | | | | | | | | | |
|---|--|--|--|---|--|-------------------------------|--|--|--|
| Dokumentenart/ DOCUMENT TYPE AGZ | | | | Nicht tol. Maße NON-TOLERANCED DIM. ± 0.3 mm, ± 1 ° | | ISO E Maßstab SCALE 1:2 | | Gewicht WEIGHT | |
| Angebots- zeichnung | | | | OFFER DRAWING | | Benennung/ TITLE | | | |
| Hydrozahnradpumpe AZPF HYDRAULIC GEAR PUMP | | | | A 510 240 215 | | de/en | | Blatt SHEET 1 | |
| Ers.f./ REPLACES A 510 240 215 | | | | 28.08.1985 | | Ers.d./ REPLAC.BY | | Ausfuellanleitung N12A D11/1 beachten! | |