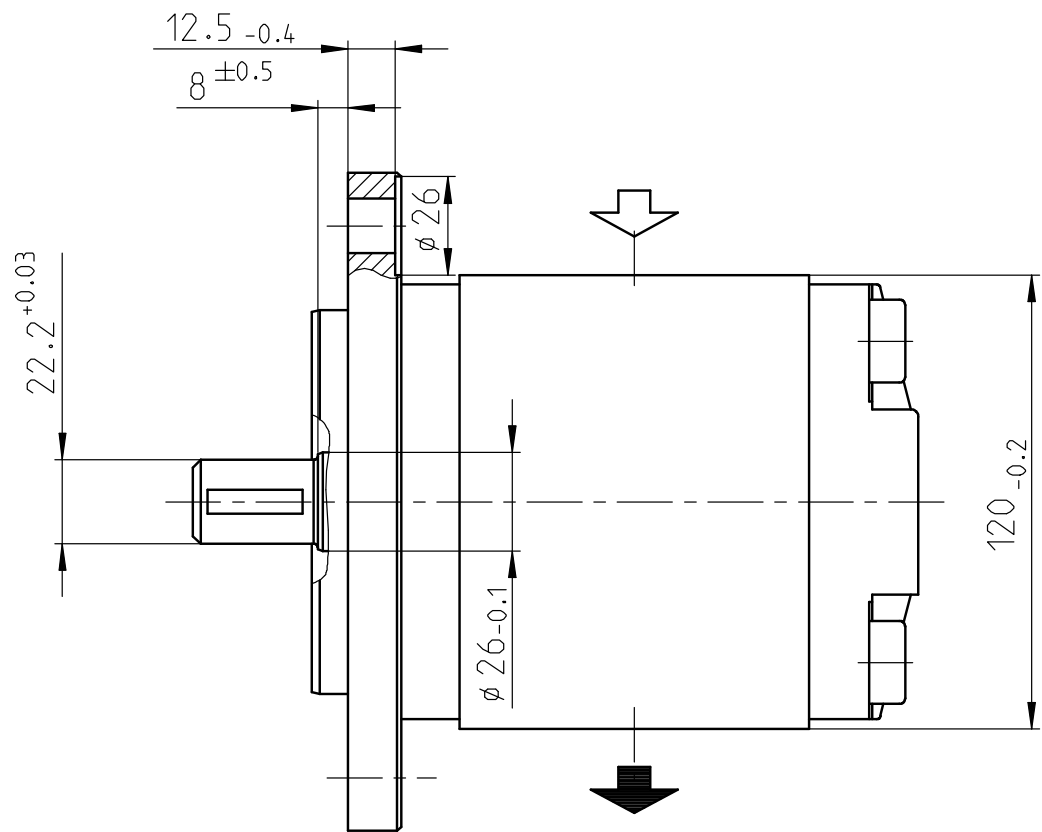
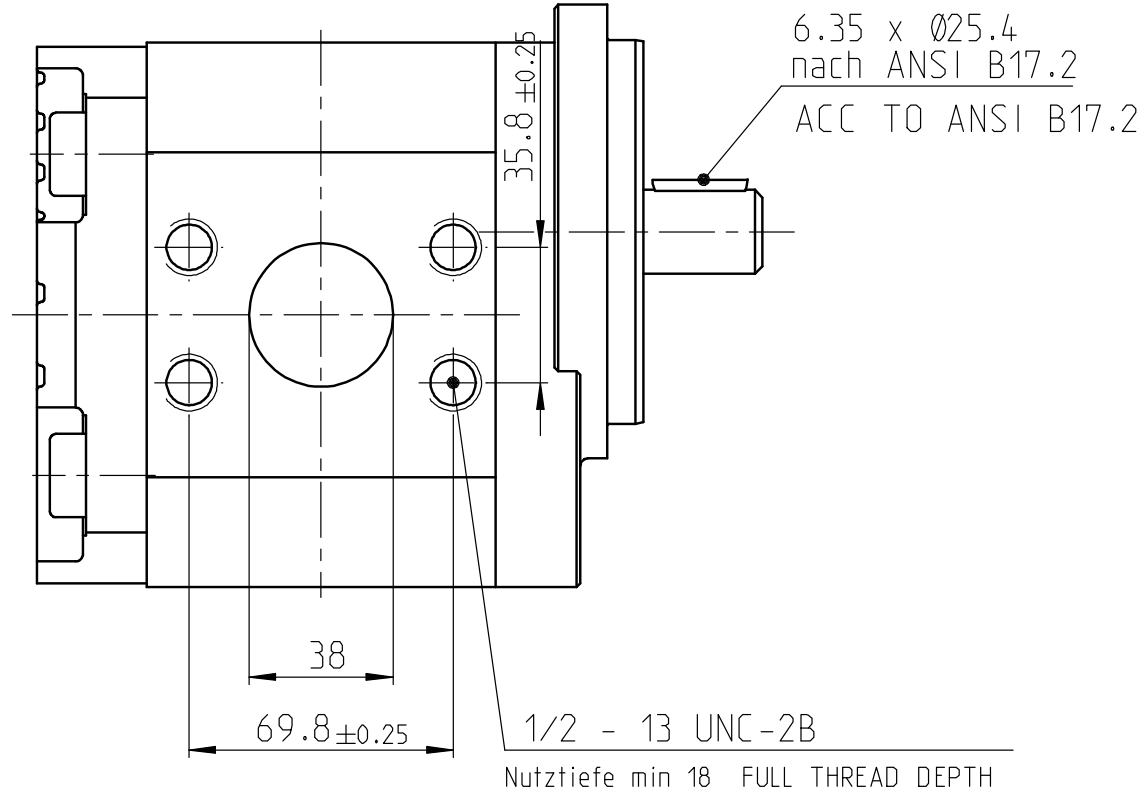
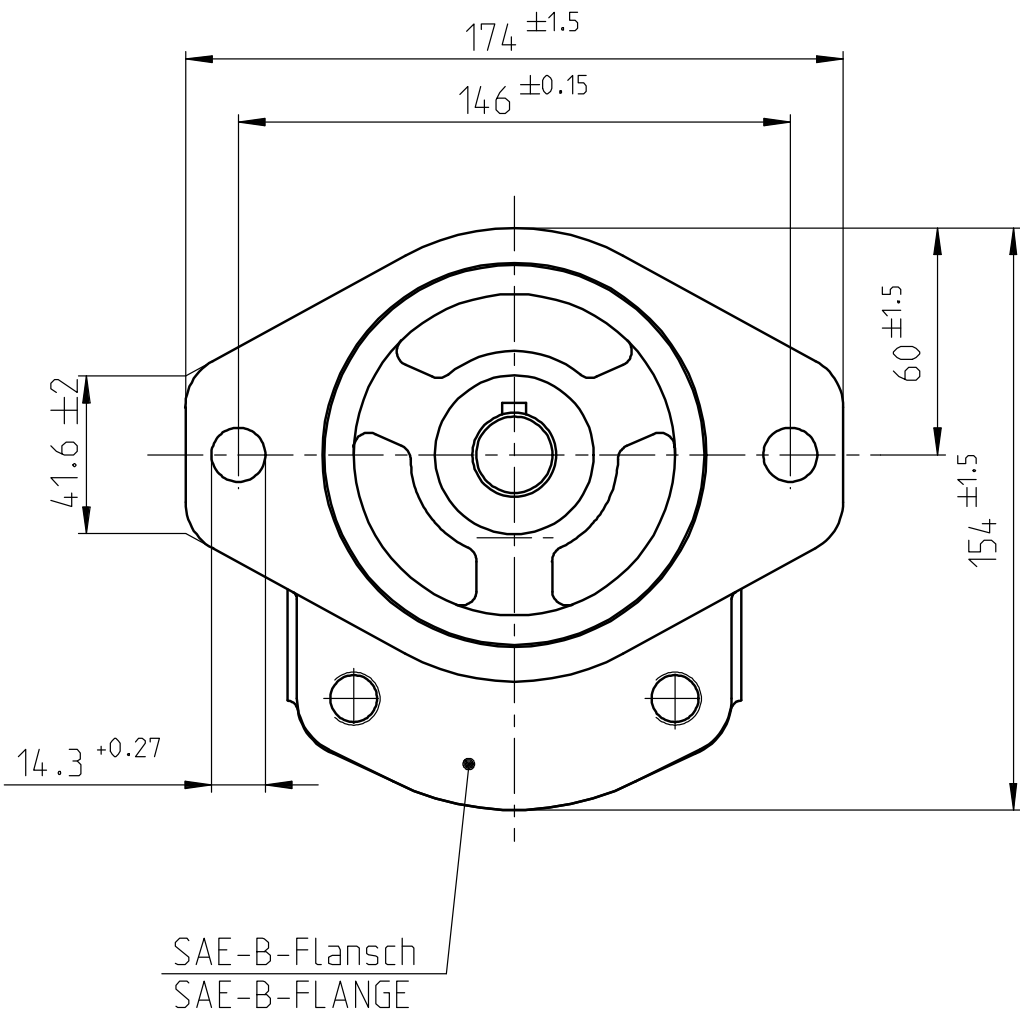
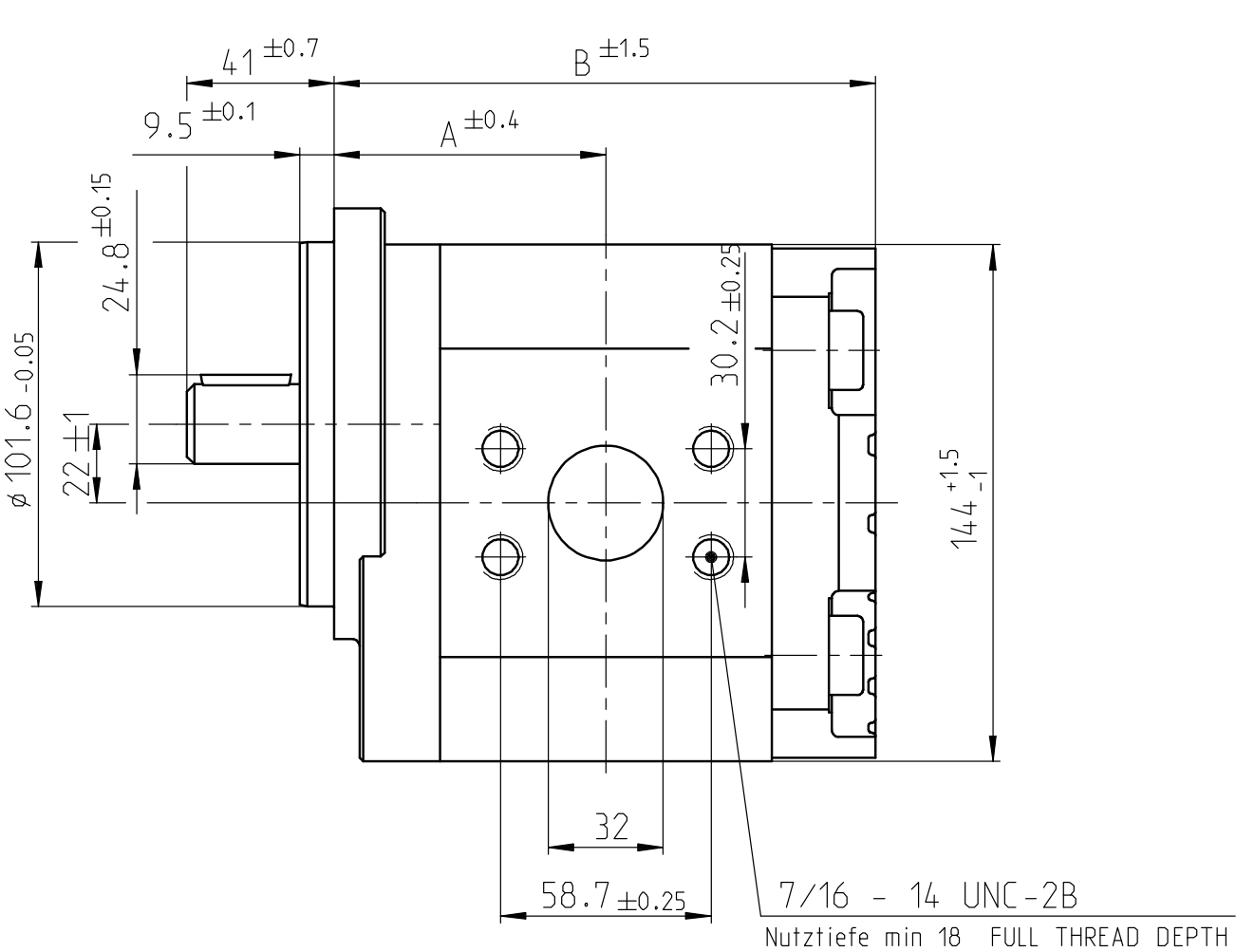


© Alle Rechte bei Bosch Rexroth AG, auch für den Fall von Schutzrechtsanmeldungen. Jede Verfügungsbefugnis, wie Kopier- und Weitergaberecht, bei uns.

© This document, as well as the data, specifications and other information set forth in it, are the exclusive property of Bosch Rexroth AG. It may not be reproduced or given to third parties without its consent.



HINWEISE UND ANGABEN

Betriebsbedingungen siehe Y 510 400 419

Die Darstellung zeigt eine rechtsdrehende Pumpe (Auf Antriebswelle gesehen).
Die Pumpe darf nur in angegebener Drehrichtung drehen.

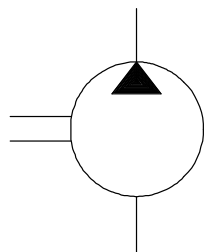
Alle Öanschlüsse für Transport und Lagerung staubdicht verschlossen, z.B. mit Kunststoffstopfen

ADDITIONAL INFORMATION

WORKING CONDITIONS SEE Y 510 400 419

CW ROTATION SHOWN.
PUMP MUST BE DRIVEN IN PROPER DIRECTION ONLY.

ALL OIL PORTS CLOSED PROPERLY AGAINST DUST FOR TRANSPORT AND STORAGE, E.G. WITH PLASTIC CLOSURE CAPS.



.
B 510 440 216	9 510 490 090	AZPG-22-063RQC15MB	rechts/CW	63	2300	170	83.1	163.8	.
B 510 440 215	9 510 490 089	AZPG-22-056RQC15MB	rechts/CW	56	2300	195	80.2	157.9	.
Entwurfs- Zeichnungs-Nr.	Bestell-Nr.	Typ-Aufschrift	Dreh- richtung	Volumen [cm ³ /U]	max. Drehzahl [U/min]	max. Druck (intermitt.) [bar]	A Mass [mm]	B	Bemerkungen
DRAWING	PART NUMBER	DESIGNATION	DIR. OF ROTATION	DISPLACEMENT	MAX. SPEED	MAX. PRESSURE	DIMENSIONS		REMARKS

AC --	20180723	bhl2si		7930	DC-MO/EGE1	ECR 79372
AA --	20100409	Ji/He	Kr	7930	DC-MA/EPE1	erstellt
Ind. Change/Aend.	YYYYMMDD	Drawn/Gez.	Checked/Prüf.	Released./Freig.	BWN	Resp. dept./Verantw. Abt.
Lang./Spr.	Syst.	Wght./Gew.	HY GEAR PUMP HY-ZAHNRADPUMPE			Sheet/Bl.
EN/DE	PE	Scale/M. Stab	AGZ RA71173312			1/1
MNR		1:2	OFFER DRAWING ANGEBOTSZEICHN.			Format A2
Repl. for				Repl. by		

general tolerances for/Allgemeintoleranzen fuer		
lin.dim./L.masse	radii/Radien	angles/Winkel
± 0.3	--	± 1°
drawing standard/ Zeichnungsstandard	ISO Standard	
hist. document no./ Hist. Dokumentnr.	10440215	