

Zahnwelle B 17 x 14 nach DIN 5482, jed. Zahndicke $\overline{S} = 3.200 - 0.030$
SPLINE SHAFT B 17 X 14 DIN 5482 TOOTH THICKNESS $\overline{S} = 3.200 - 0.030$

Betriebsbedingungen siehe Y 510 201 598

Die Darstellung zeigt eine rechtsdrehende Pumpe (Auf Antriebswelle gesehen).  
Bei Linksdrehender Pumpe ist Druck- und Sauganschluß vertauscht  
Die Pumpe darf nur in angegebener Drehrichtung drehen.

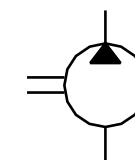
Alle Ölschlüsse für Transport und Lagerung staubdicht verschlossen, z.B. mit Kunststoffstopfen

### ADDITIONAL INFORMATION




WORKING CONDITIONS SEE Y 510 201 598

CW ROTATION SHOWN.  
CCW ROTATION PUMPS HAVE PRESSURE AND SUCTION PORT  
ON OPPOSITE SIDE. PUMP MUST BE DRIVEN IN PROPER DIRECTION ONLY.

ALL OIL PORTS CLOSED PROPERLY AGAINST DUST FOR TRANSPORT AND STORAGE, E.G. WITH PLASTIC CLOSURE CAPS.



B 510-231 106	0 510 615 020	...-11-019 RFN 20 KB	rechts/CW	19	3000	230	45,0	98,7	
Entwurfs- Zeichnungs-Nr.	Bestell-Nr.	AZPF-... Typ-Aufschrift	Dreh- richtung	Volumen [cm <sup>3</sup> /U]	max. Drehzahl [U/min]	max. Druck (intermitt.) [bar]	A Maß [mm]	B	Bemerkungen
DRAWING	PART NUMBER	DESIGNATION	DIR. OF ROTATION	DISPLACEMENT	MAX. SPEED	MAX. PRESSURE	DIMENSIONS		REMARKS

					Nicht tol. Maße NON-TOLERANCED DIM.			150 E 		Maßstab SCALE		1:2		Gewicht WEIGHT						
Dokumentenart/ DOCUMENT TYPE AGZ					± 0.3 mm, ± 1 °							Angebots- zeichnung		OFFER DRAWING						
					Gr.St.		Datum/DATE		Name/ NAME		Benennung/ TITLE  Hydrozahnradpumpe Baureihe "AZPF"									
					VOLUME		gez/DWN 26.01.1987		Mögle											
							gep/CHK 01.06.1987		Jöns											
							ges/APP													
							Original: BRH-DR/ENE													
5 51 DRENE 2115					Bs		11.07.2008		Ko		DIN A2				Nr./ NO.  A 510 231 106		de/en		Blatt SHEET 1 1 BL/SH	
4 51 ATEMH 1064					MG		04.09.2000													
3 Neu gezeichnet					MG		27.01.1987													
Nr NO		Änderung CHANGE		gez. DWN.		gültig VALID		gepr. CHK.				Ers.f./ REPLACES		A 510 231 106		20.08.1984		Ers.d./ REPLAC.BY		