

Bloc d'embases multiples avec trou de montage pour un limiteur de pression

Types HSR 06 et 10

RF 48113

Édition: 2017-06



- ▶ Calibres 6 et 10
- ▶ Série 40
- ▶ Pression de service maximale 315 bar
- ▶ 1 ... 8 stations

Caractéristiques

- ▶ Élément pour commandes prêtes à être raccordées par empilage en hauteur
- ▶ Commandes hydrauliques compactes
- ▶ Conduite commune du réservoir et de la pompe
- ▶ Raccords de consommateur séparés des stations
- ▶ Raccords de mesure dans les conduites de consommateur
- ▶ Structure d'embases empilables et de distributeurs du NG6 ou NG10
- ▶ Limiteur de pression du type DBD dans la conduite de pression P
- ▶ Possibilité de raccordement d'un manomètre dans la conduite de pression P

Table des matières

Caractéristiques	1
Codifications	2
Description	2
Programme standard	3
Caractéristiques techniques	4
Symboles de commutation	5
Dimensions	6, 7
Codifications nécessaires d'un bloc d'embases complètement monté	8, 9
Choix de valves à rapporter disponibles	10
Accessoires	11
Directives d'étude	12

Codifications

	01	02	03	04	05	06	07		
Bloc d'embases multiples		HSR		M	-	40	/	01	D

Nombre de commandes prêtes à être raccordées par empilage en hauteur

01	1 commande	1
	2 commandes	2
	3 commandes	3
	4 commandes	4
	5 commandes	5
	6 commandes	6
	7 commandes	7
	8 commandes	8
02	Bloc d'embases multiples	HSR

Calibre

03	Calibre 6	06
	Calibre 10	10

Raccords de mesure

04	Avec raccords de mesure dans les raccords du consommateur A et B	M
----	--	----------

Série

05	Bloc d'embases multiples avec possibilité de montage d'un limiteur de pression de type DBD 6 (pour NG06) ou DBD 10 (pour NG10) et possibilité d'extension d'un manomètre du type ABZMM dans le canal de pression P	40
----	--	-----------

Filetage de raccordement

06	Filetage-gaz selon ISO 228 Partie 1	01
----	-------------------------------------	-----------

Position des raccords du consommateur

07	En bas	D
----	--------	----------

Revêtement

08	Revêtement galvanique DIN50979	Fe//ZN8//CN/T0
	Revêtement de phosphate DIN EN 12476	PHOSPHATED¹⁾

¹⁾ Revêtement de phosphate de zinc ou de manganèse

Description

- Les blocs d'embases multiples sont l'élément de base pour les commandes prêtes à être raccordées par empilage en hauteur.
- Par la combinaison des distributeurs sandwich avec des valves à action continue et tout ou rien, chaque station permet de réaliser des commandes hydrauliques extrêmement compactes.
- Toutes les stations ont un raccord de pompe et de réservoir commun (P2 et T2).
- La conduite de la pompe sort sur les deux faces du bloc d'embases multiples.
- Chaque station dispose d'orifices de consommateur séparés "A" et "B" ainsi que de raccords de mesure MA et MB.
- Les raccords de consommateurs se trouvent sur la face inférieure de la plaque.
- Les blocs d'embases multiples sont préparés pour le montage d'un limiteur de pression du type DBD 6 ou DBD 10 et d'un manomètre du type ABZMM dans le canal P.

Programme standard

NG	Nombre de stations	Taille des raccords A, B	Taille des raccords P, T	Code d'identification Bloc d'embases multiples...	Référence article	Poids en kg	MKZ ¹⁾
6	1	G3/8	G1/2	1HSR06M-40/01D PHOSPHATED	R900731948	4,9	A3
6	2	G3/8	G1/2	2HSR06M-40/01D PHOSPHATED	R900731949	6,6	A3
6	3	G3/8	G1/2	3HSR06M-40/01D PHOSPHATED	R900731951	8,4	A3
6	4	G3/8	G1/2	4HSR06M-40/01D PHOSPHATED	R900731952	10,1	A3
6	5	G3/8	G1/2	5HSR06M-40/01D PHOSPHATED	R900731953	11,8	A3
6	6	G3/8	G1/2	6HSR06M-40/01D PHOSPHATED	R900731954	13,6	A3
6	7	G3/8	G1/2	7HSR06M-40/01D PHOSPHATED	sur demande	15,3	A3
6	8	G3/8	G1/2	8HSR06M-40/01D PHOSPHATED	R900731956	17,1	A3
6	1	G3/8	G1/2	1HSR06M-40/01D FE//ZN8//CN/T0	R901447930	4,9	A3
6	2	G3/8	G1/2	2HSR06M-40/01D FE//ZN8//CN/T0	R901475552	6,6	A3
6	3	G3/8	G1/2	3HSR06M-40/01D FE//ZN8//CN/T0	R901473532	8,4	A3
6	4	G3/8	G1/2	4HSR06M-40/01D FE//ZN8//CN/T0	R901464548	10,1	A3
6	5	G3/8	G1/2	5HSR06M-40/01D FE//ZN8//CN/T0	R901475553	11,8	A3
6	6	G3/8	G1/2	6HSR06M-40/01D FE//ZN8//CN/T0	R901475554	13,6	A3
6	7	G3/8	G1/2	7HSR06M-40/01D FE//ZN8//CN/T0	R900731955	15,3	A3
6	8	G3/8	G1/2	8HSR06M-40/01D FE//ZN8//CN/T0	R901466553	17,1	A3
10	1	G3/4	G1	1HSR10M-40/01D FE//ZN8//CN/T0	R901280497	11,0	A3
10	2	G3/4	G1	2HSR10M-40/01D FE//ZN8//CN/T0	R901282333	17,0	A3
10	3	G3/4	G1	3HSR10M-40/01D FE//ZN8//CN/T0	R901283657	23,5	A3
10	4	G3/4	G1	4HSR10M-40/01D FE//ZN8//CN/T0	R901287176	29,0	A3
10	5	G3/4	G1	5HSR10M-40/01D FE//ZN8//CN/T0	R901287178	35,0	A3
10	6	G3/4	G1	6HSR10M-40/01D FE//ZN8//CN/T0	R901287180	41,0	A3
10	7	G3/4	G1	7HSR10M-40/01D FE//ZN8//CN/T0	R901287181	47,0	A3
10	8	G3/4	G1	8HSR10M-40/01D FE//ZN8//CN/T0	R901287182	53,0	A3

¹⁾ MKZ = code matériel; A3 = programme de livraison standard

Exemple de commande pour un bloc d'embases multiples avec revêtement de phosphate:

Bloc d'embases multiples avec 5 stations de calibre NG6, série 40, filetage-gaz et sorties en dessous, avec raccords Minimes;

Bloc d'embases multiples 5HSR06M-40/01D PHOSPHATED, référence article: R900731953

Caractéristiques techniques

(En cas d'utilisation d'appareils en dehors des valeurs indiquées, veuillez nous consulter!)

Général	
Calibre	6, 10
Stations	De 1 ... 8
Matériau	GGG40
Revêtement de surface	Revêtement galvanique selon DIN 50979 (FE//ZN8//CN//T0) Revêtement de phosphate selon DIN EN 12476 avec traitement ultérieur (graisses, huiles, lubrifiants) (FE//ZNP/R/5/T4 ou FE//MNP/R/5/T4)
Pression de service maximale ¹⁾	bar 315
Fluide hydraulique	Voir le tableau ci-dessous
Alésages de fixation	4 x M8 filetage sur la face avant pour le montage vertical, 2 perçages traversants ø9 pour le montage frontal

Fluide hydraulique	Classification	Normes	Notices
Huiles minérales	Huile minérale HLP	DIN 51524	90220
Biodégradable	▶ Insoluble dans l'eau	Triglycérides (huile de colza) HETG	90221
		Esters synthétiques HEES	
	▶ Hydrosoluble	Polyglycoles HEPG	ISO 15380
Difficilement inflammable	▶ Anhydre	Ester organique HFDU, ester acide phosphorique HFDR	ISO 12922
	▶ Aqueux	Émulsions HFA-E, solutions aqueuses HFC	ISO 12922
			90223

**Consignes importantes relatives aux fluides hydrauliques:**

- ▶ Pour des informations et renseignements supplémentaires relatifs à l'utilisation d'autres fluides hydrauliques, voir les notices ou sur demande.
- ▶ Certains fluides hydrauliques (HFC, HFD ...) peuvent attaquer les surfaces galvanisées et les détruire. Les embases phosphatées (le cas échéant couche de phosphate de zinc) ne sont ainsi pas appropriées.

La teneur en zinc à l'intérieur des embases galvanisées au zinc est au contraire très faible. Après un processus de rinçage et un remplacement du filtre ensuite, le zinc est rincé. Une attention particulière s'impose pour le fluide hydraulique qui s'écoule, spécialement lors de la maintenance et du démontage du bloc d'embases multiples.

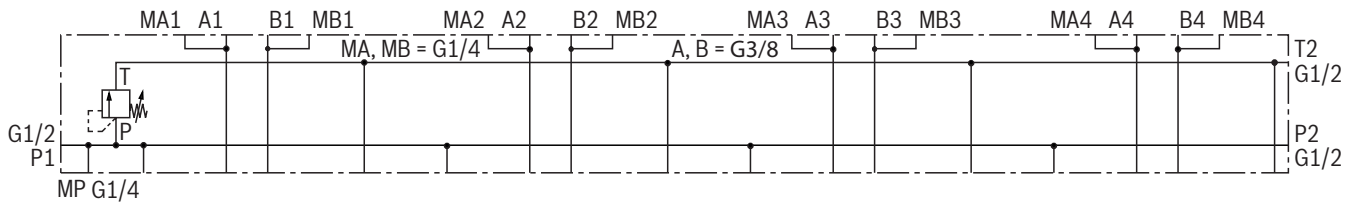
¹⁾ Bloc d'embases multiples sans équipement de la valve!

**Remarque:**

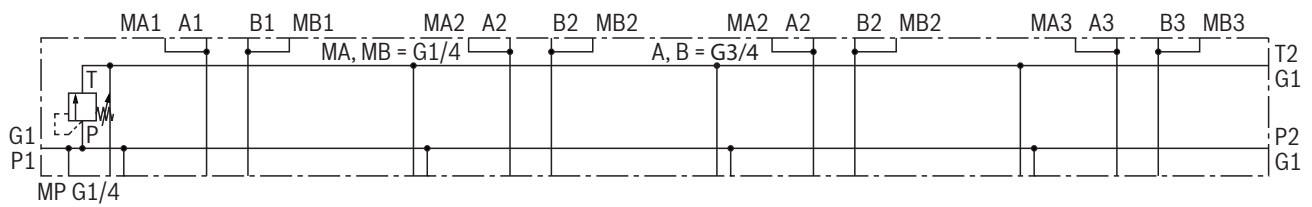
Pour le montage, la mise en service et l'entretien d'installations hydrauliques à huile, veuillez respecter la notice 07900!

Symboles de commutation: Blocs d'embases multiples avec 4 stations

Bloc d'embases multiples 4HSR06M-40/01D



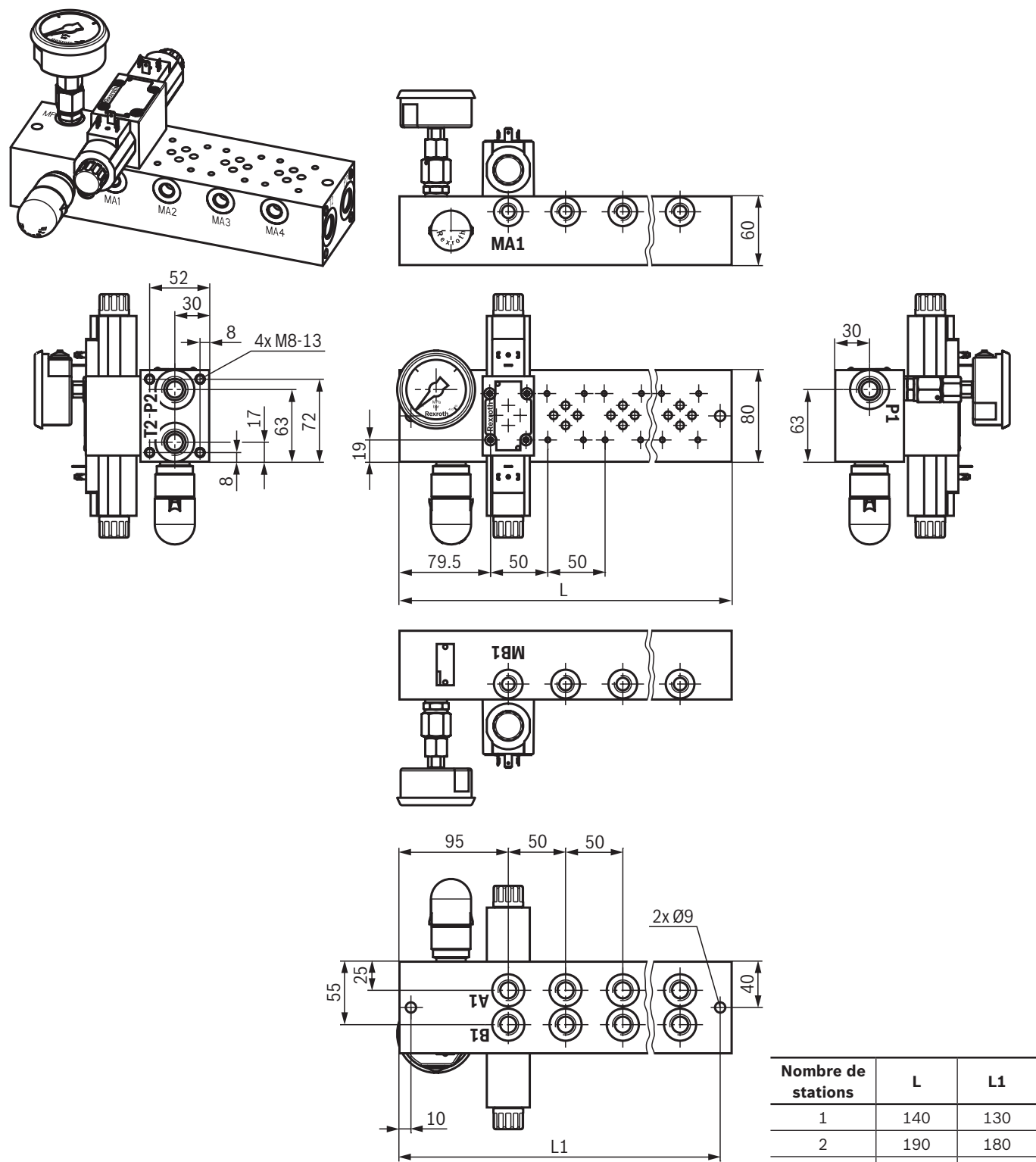
Bloc d'embases multiples 4HSR10M-40/01D



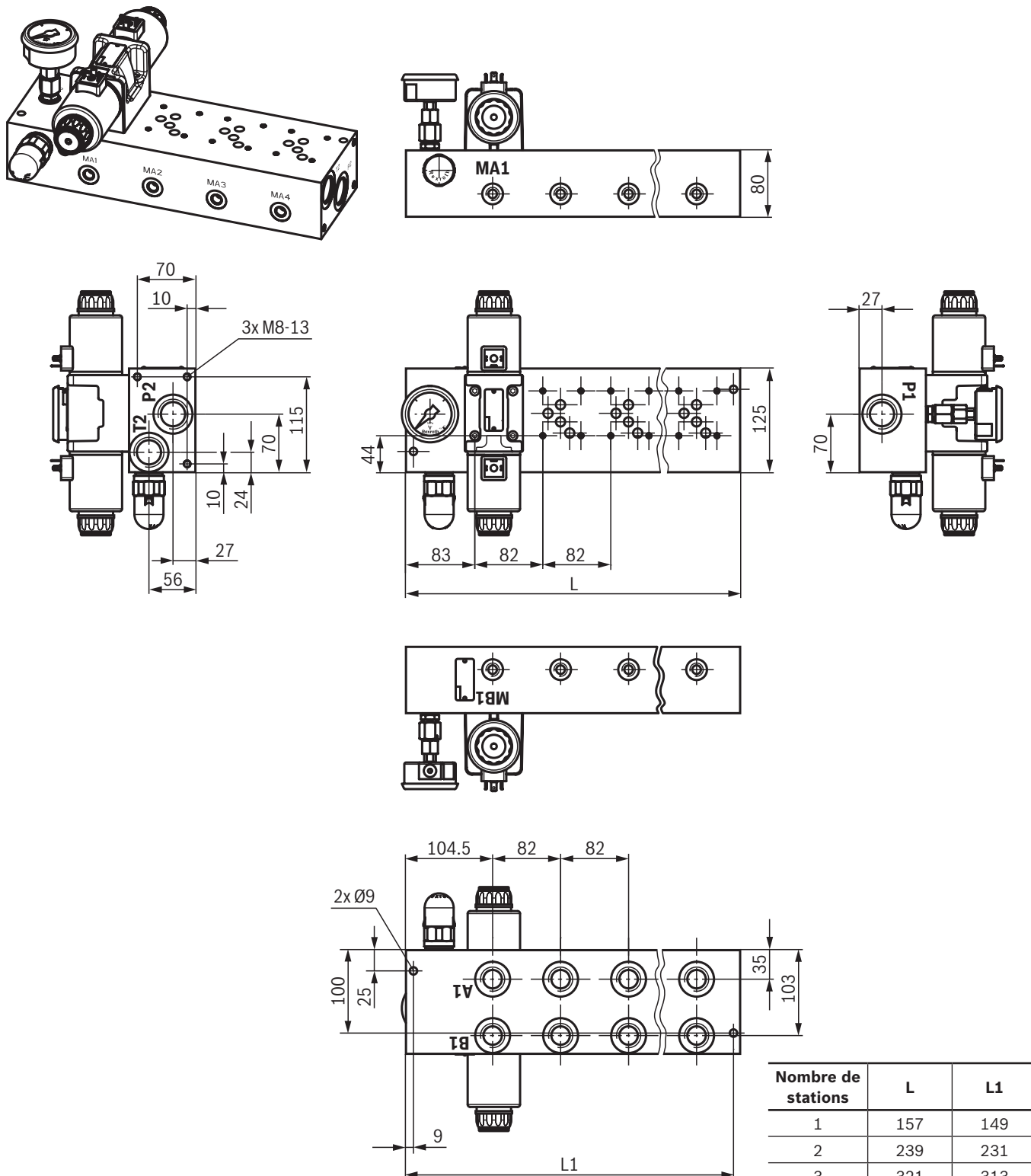
Remarque:

Les limiteurs de pression représentés ne sont pas compris dans la fourniture.

Dimensions:
Bloc d'embases multiples 1-8HSR06M-40/01D
(cotes en mm)



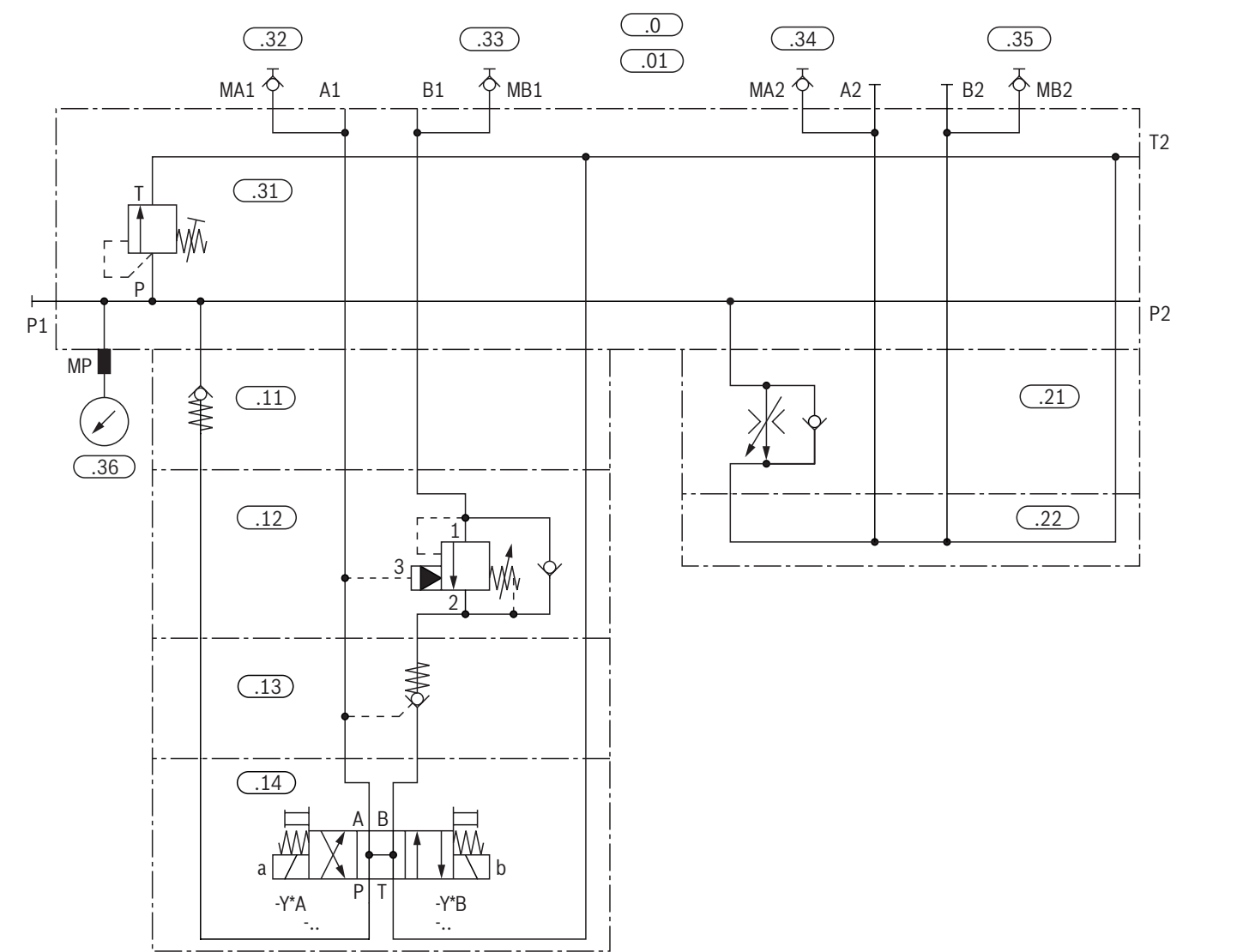
Dimensions: Bloc d'embases multiples 1-8HSR10M-40/01C S08
(cotes en mm)



Nombre de stations	L	L1
1	157	149
2	239	231
3	321	313
4	403	395
5	485	477
6	567	559
7	649	641
8	731	723

Codifications nécessaires d'un bloc d'embases multiples complètement monté

Exemple:
Bloc d'embases multiples double



Codifications nécessaires d'un bloc d'embases multiples complètement monté

Exemple:

Bloc d'embases multiples double

Position	Pièce(s)	Désignation	Désignation du type	Référence article
.0	1		2HSR06MD4X...C736A/G24N9K4M01 ¹⁾	¹⁾
.01	1	Bloc d'embases multiples	2HSR06M-40/01D PHOSPHATED	R900731949
.11	1	Clapet anti-retour	Z1S 6 P15-4X/N	R901219725
.12	1	Embase empilable	HSZ 06 A431-1X/LJ4M00	R900971827
.13	1	Clapet anti-retour	Z2S 6B1-6X/	R900347501
.14	1	Distributeur à tiroir	4WE 6 H73-6X/EG24N9K4/A12	R900906660
	4	Boulon fileté	DIN939-M5X180-10.9	R900028125
	4	Écrou rond	ZN10035-M5-ST	R913020308
.21	1	Régulateur de débit	Z2FRM 6 TB2-2X/6QRV	R900910912
.22	1	Plaque de protection	HSA 06 A005-4X/M00	R901092289
	4	Vis à tête cylindrique	ISO4762-M5X80-10.9-F&	R913000070
.31	1	Limiteur de pression	DBDS 6 K1X/315P220	R900773948
.32	1	Coupleur de mesure	MCS20-SDS-E-G1/4-ST3N00Z-M	R900009090
.33	1	Coupleur de mesure	MCS20-SDS-E-G1/4-ST3N00Z-M	R900009090
.34	1	Coupleur de mesure	MCS20-SDS-E-G1/4-ST3N00Z-M	R900009090
.35	1	Coupleur de mesure	MCS20-SDS-E-G1/4-ST3N00Z-M	R900009090
.36	1	Manomètre	ABZMM 63- 400BAR/MPA-R/B-G	R900022459
	1	Kit	AB-G1/4-G-G1/4-NBR	R901126946
	2	Revisser le bouchon fileté	ZN10001-G3/8A-N-ST	R913011602
			Aux raccords A2, B2:	
	1	Revisser le bouchon fileté	ZN1001-G1/2A-N-ST	R913011603
			Au raccord P1:	
	1	Plaque signalétique	RNI-17620-001-REXROTH	R900002783

¹⁾ La référence article et la désignation abrégée du type sont fixées par Rexroth.

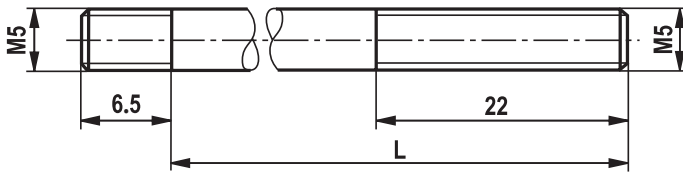
Choix de valves à rapporter disponibles

Distributeurs sandwich	Notice
Embases empilables, type HSZ 06	48050
Embases empilables, type HSZ 10	48052
Réducteurs de pression, type ZDR 6	26570
Réducteurs de pression, type ZDR 10	26585
Limiteurs de pression, types ZDB 6 et Z2DB 6	25751
Limiteurs de pression, types ZDB 10 et Z2DB 10	25761
Clapets anti-retour, type Z2S 6	21548
Clapets anti-retour, type Z2S 10	21553
Clapets anti-retour, type Z1S 6	21534
Clapets anti-retour, type Z1S 10	21537
Clapets anti-retour à étranglement, type Z2FS 6	27506
Clapets anti-retour à étranglement, type Z2FS 10	27518
Pressostats, type HED 8	50061
Plaques de protection	Notice
Types HSA 06 et HSA 10	48042
Embases d'adaptation	Notice
Type HSE	48045
Manomètre	Notice
Type ABZMM63	50205

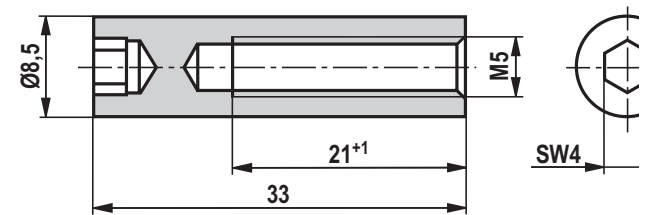
Distributeurs	Notice
Type WE6 (à commande électrique)	23178
Type WE10 (à commande électrique)	23340
Type M-SED 6	22049
Type M-SEW 6	22058
Type M-SED 10	22045
Type M-SEW 10	22075
Types WP6 et WH6 (à commande fluidique)	22282
Types WM10, WP 10 et WN10 (manuel, à commande fluidique)	22334
Type WM6 (avec actionnement mécanique ou manuel)	22280
Type WEH10 (électrohydraulique)	24751
Valves proportionnelles	Notice
Types WRA6 et WRA10 (à commande directe, sans rétroaction électrique)	29055
Types WRE6 et WRE10 (à commande directe, avec rétroaction électrique)	29061
Type WRZ/WRH (pilotée, sans rétroaction)	29115
Valve cartouche	Notice
Limiteur de pression, types DBD 6 et DBD 10	25402

Accessoires: Vis de fixation en fonction de l'équipement de la valve

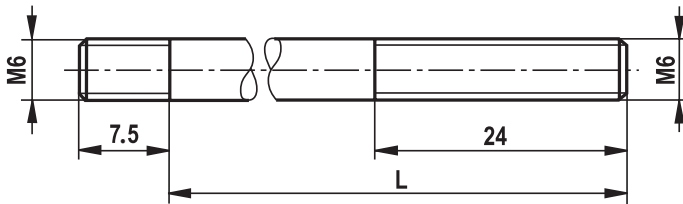
Boulon fileté M5 DIN 939, classe de résistance 10.9



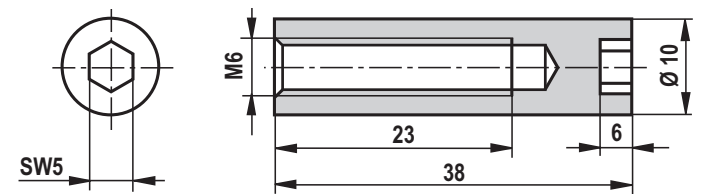
Écrou rond ZN10035-M5-ST, réf. article: R913020308



Boulon fileté M6 DIN 939, classe de résistance 10.9



Écrou rond ZN10035-M6-ST, réf. article: R913020310



L = Longueur des boulons filetés selon DIN 939

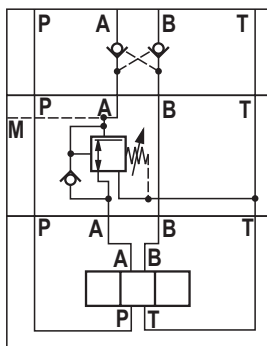
Remarque:

- La longueur des vis de fixation de l'empilage en hauteur doit être calculée individuellement.
- Jusqu'à 115 mm, les vis à tête cylindrique avec la résistance 10.9 selon ISO 4762 peuvent être utilisées. À partir de 120 mm, les boulons filetés avec la résistance 10.9 selon DIN 939 et des écrous ronds correspondants doivent être utilisés.
- Les couples de serrage se trouvent dans les notices des distributeurs utilisés.

Directives d'étude

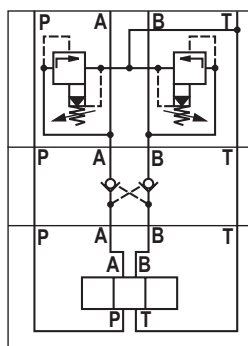
Réducteur de pression en combinaison avec clapet anti-retour

Le réducteur de pression de type ZDR..DA (réduction de la pression dans le canal A) **doit** toujours être installé entre le distributeur et le clapet anti-retour de type Z2S... C'est uniquement comme cela que le clapet anti-retour peut assurer l'isolation sans fuite.



Limiteur de pression en combinaison avec clapet anti-retour

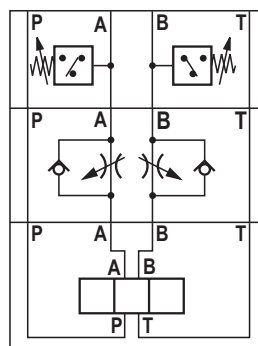
Une isolation sans fuite du consommateur **n'est pas** possible lorsqu'un limiteur de pression de type ZDB../Z2DB.. agit dans le canal A et/ou B et qu'un clapet anti-retour est installé.



Pressostat en combinaison avec clapet anti-retour à étranglement

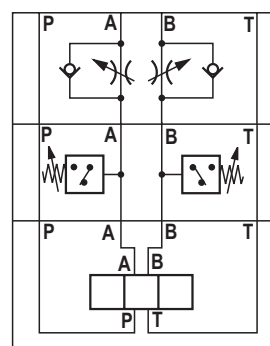
Régulation sur l'alimentation

Le pressostat de type HED 8 OH qui agit dans le canal A et/ou B est installé entre l'embase de distribution et le clapet anti-retour à étranglement de type Z2FS.



Régulation en sortie

Le pressostat de type HED 8 OH qui agit dans le canal A et/ou B est installé entre le distributeur et le clapet anti-retour à étranglement de type Z2FS.



Remarque:

Les extraits de circuit représentés sont des exemples. Respecter les directives d'étude par analogie en ce qui concerne les distributeurs assurant une fonction similaire.

Bosch Rexroth AG
Industrial Hydraulics
Zum Eisengießer 1
97816 Lohr am Main, Allemagne
Téléphone +49 (0) 93 52/40 30 20
my.support@boschrexroth.de
www.boschrexroth.de

© Tous droits réservés à Bosch Rexroth AG, notamment tous les actes de cession, d'exploitation, de reproduction, d'adaptation, d'édition, de distribution, ainsi que les demandes d'enregistrements de droits de propriété industrielle.
Les indications données servent exclusivement à la description du produit. Il ne peut être déduit de nos indications aucune déclaration quant aux propriétés précises ou à l'adéquation du produit en vue d'une application précise. Ces indications ne dispensent pas l'utilisateur d'une appréciation et d'une vérification personnelle.
Il convient de tenir compte du fait que nos produits sont soumis à un processus naturel d'usure et de vieillissement.