

# Systems

# Fluidtechnik

**rexroth**  
A Bosch Company

# Bosch Rexroth

# Academy

[www.boschrexroth.de](http://www.boschrexroth.de)



# Inhaltsverzeichnis

<b>Technologie zum Anfassen</b>	<b>03</b>
<b>Industriehydraulik</b>	<b>08</b>
<b>Mobilhydraulik</b>	<b>10</b>
<b>Pneumatik</b>	<b>11</b>

- ✓ Hier finden Sie einen Überblick über unsere Trainingssysteme zur Fluidtechnik.
- ✓ Technische Details finden Sie in unserem [Rexroth Store](#).
- ✓ Ein für Sie passendes Angebot erstellen wir Ihnen gerne.  
Kontakt: [training@boschrexroth.de](mailto:training@boschrexroth.de)



# Bosch Rexroth Academy

## Innovationen und Trends aus der Industrie für den Bildungsmarkt

### Willkommen bei der Bosch Rexroth Academy

Mit über 225 Jahren Erfahrung als globales Industrieunternehmen und als führender Spezialist in der Antriebs- und Steuerungstechnik verfügen wir über umfangreiches Produkt-, Technologie- und Prozess-Know-how. Dieses Wissen teilen wir gerne mit Ihnen und begleiten Sie als Bildungspartner für die anspruchsvolle technische Bildung auf dem spannenden Weg des digitalen Wandels.

**WE MOVE. YOU WIN.**



### Systems

Technologie zum Anfassen: Sammeln Sie praktische Erfahrungen an unseren Arbeitsstationen, die ausgestattet sind mit Standard-Industriekomponenten und gewinnen Sie Technik-Know-how, verbunden mit Lösungskompetenz.

[www.boschrexroth.com/academy-systems](http://www.boschrexroth.com/academy-systems)



### Trainings

Erleben Sie hochwertige Trainings mit digitalen Lernmethoden und -inhalten für Ihre persönliche Aus- und Weiterbildung. Wählen Sie Ihre Technologie und erlernen Sie Grundlagen bis hin zum Expertenwissen.

[www.boschrexroth.com/academy-trainings](http://www.boschrexroth.com/academy-trainings)



### Media

Analog und digital in idealer Kombination: Tauchen Sie ein in das umfassende Medienangebot und nutzen Sie unsere Medien für die moderne und digitale Wissensvermittlung.

[www.boschrexroth.com/academy-media](http://www.boschrexroth.com/academy-media)





# Technologie zum Anfassen

Die modularen Trainingssysteme von Bosch Rexroth sind exakt auf die geforderten Qualifikationsstufen der Industrie- und Bildungseinrichtungen abgestimmt.

Ein Trainingssystem besteht aus der Arbeitsstation, den in den Gerätesätzen enthaltenen Komponenten und den in Übungen ausgeführten Trainingsinhalten. Die Trainingssysteme vermitteln sowohl Einsteigern, als auch Fortgeschrittenen

praxisorientiertes Wissen in den Bereichen Hydraulik und Pneumatik. Die von den Bosch Rexroth-Spezialisten entwickelten modularen Trainingssysteme vermitteln Einsteigern und Fortgeschrittenen Technik-Knowhow und Lösungskompetenz zum Anfassen. Fundiertes praxisorientiertes Wissen wird anhand industrieller Serienkomponenten – mit international standardisierten Programmiersprachen und offenen Schnittstellen – erlebbar gemacht.



# Ausstattung von Fachräumen

Gerne planen wir mit Ihnen zusammen Ihren Fachraum und statten ihn maßgeschneidert nach Ihren Anforderungen aus. Unsere zertifizierten Partner unterstützen uns dabei mit ihrer Expertise.



# Systems

## Begriffserklärungen

### Lernthema mit definierten Gerätesätzen

Für ein Lernthema kann es mehrere Gerätesätze mit entsprechenden Übungen geben. In dieser Broschüre finden Sie die Lernthemen Schalthydraulik, Stetigventiltechnik, Mobilhydraulik und Pneumatik. Ein Gerätesatz ist eine Zusammenstellung von Komponenten zur Durchführung von praktischen Übungen.

### Zusätzliche Lernthemen mit definierten Erweiterungsgerätesätzen

Zusätzliche Lernthemen sind beispielsweise die Themen zur Fehlersuche. Diese zusätzlichen Lernthemen werden als Ergänzung und zur Vertiefung von speziellen Themen angeboten. Diese können dann mit Hilfe von Erweiterungsgerätesätzen und den passenden Übungen gelehrt werden.

### Erweiterungsgerätesätze

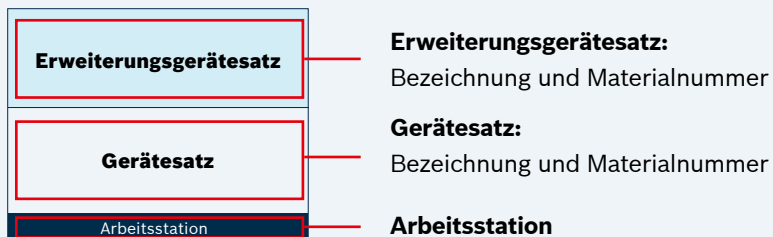
Ein Erweiterungssatz wird benötigt, um von einem oder mehreren Lernthemen zum nächsten zu gelangen.

### Arbeitsstationen

Arbeitsstationen dienen zur Aufnahme von Komponenten aus den Gerätesätzen zur Durchführung der praktischen Übungen aus den Übungsbüchern.

### Trainingssysteme

Ein Trainingssystem vereint **Arbeitsstationen, Gerätesätze und Übungen.**



Beispiel Arbeitsstation, Gerätesatz und Übungen

# Systems

## Einsatzgebiete der Arbeitsstationen

Das technische Know-how von Bosch Rexroth und die Lösungskompetenz im Bereich industrieller Anwendungen fließen nahtlos in unsere modular aufgebauten Arbeitsstationen ein – sie erfüllen so genau die von der Industrie geforderten Qualifikationsstufen.

## Gerätesätze

Hydraulik	Hydraulix 200	Hydraulix 300	
Schalthydraulik			
Erste Schritte	X	X	
Manuelle Betätigung	X	X	
Elektrische Betätigung	X	X	
Fehlersuche in der Hydraulik	X	X	
Connected Hydraulics	X	X	
Stetigventiltechnik			
Proportionalhydraulik		X	
Regelungshydraulik		X	
Mobilhydraulik			
Drosselsteuerung		X	
Load-Sensing-Steuerung		X	
LUDV-Steuerung		X	
Hydrostatische Lenksysteme		X	
Programmierbare Fernbedienung (Joystick)		X	
Pneumatik			
Manuelle/pneumatische Betätigung	X	X	X
Elektrische Betätigung	X	X	X

# Gesamtübersicht der Lernthemen

## SCHALTHYDRAULIK

Schalthydraulik  
Erste Schritte  
(BIBB, A-E3)

Schalthydraulik  
Manuelle  
Betätigung  
(BIBB, A-H)

Schalthydraulik  
Elektrische  
Betätigung  
(BIBB, A-H)

Zusätzliches  
Lernthema  
Fehlersuche

Zusätzliches  
Lernthema  
Connected  
Hydraulics

## STETIGVENTIL- TECHNIK

Stetigventil-  
technik  
Proportional-  
hydraulik

Stetigventil-  
technik  
Regelungs-  
hydraulik

## MOBILHYDRAULIK

Mobilhydraulik  
Drosselsteuerung

Mobilhydraulik  
Load-Sensing-  
Steuerung

Mobilhydraulik  
LUDV-Steuerung

Mobilhydraulik  
Hydrostatische  
Lenksysteme

Mobilhydraulik  
Programmierbare  
Fernbedienung  
(Joystick)

## PNEUMATIK

Pneumatik  
Manuelle /  
pneumatische  
Betätigung  
(BIBB, 1-11)

Pneumatik  
Elektrische  
Betätigung  
(BIBB, 1-16)

# Lernthemen Industriehydraulik

## Übersicht der Gerätesätze für Arbeitsstation Hydraulix 300

**Erweiterungsgerätesatz:**  
Bezeichnung und Materialnummer

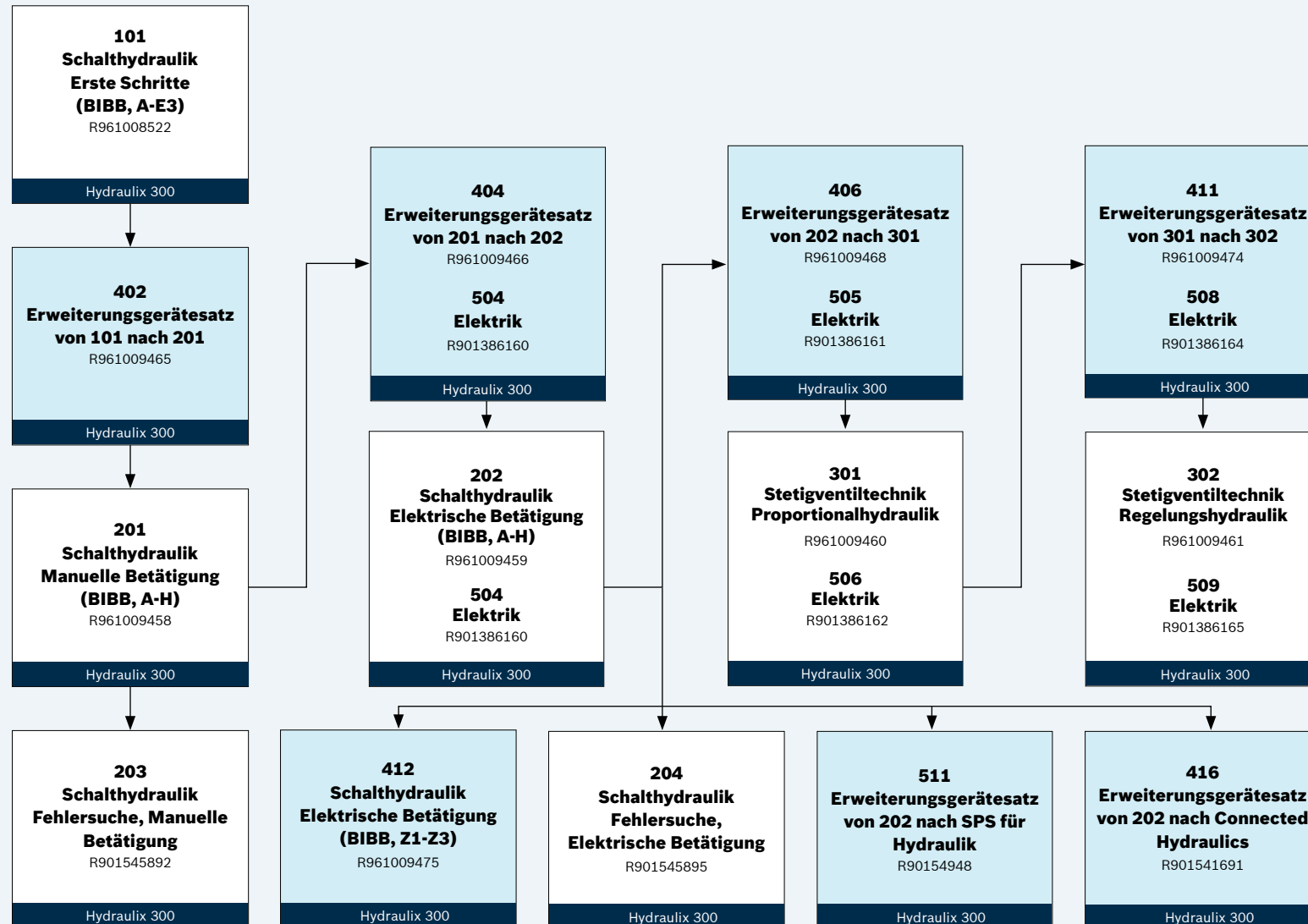
**Gerätesatz:**  
Bezeichnung und Materialnummer

**Arbeitsstation**

Erweiterungsgerätesatz

Gerätesatz

Arbeitsstation



Beinhaltet Lernfelder von  
folgenden Ausbildungsberufen  
(Auswahl)

Anlagenmechaniker:in  
Industriemechaniker:in  
Maschinen- und Anlagenführer:in  
Mechatroniker:in  
Werkzeugmechaniker:in  
Zerspanungsmechaniker:in

Hier finden Sie weiterführende  
Informationen:

Technische Details, Übersicht der  
Komponenten, Übungen und Zubehör:

[Rexroth Store](#)

Begleitende Trainings:

[Trainingsfinder](#)

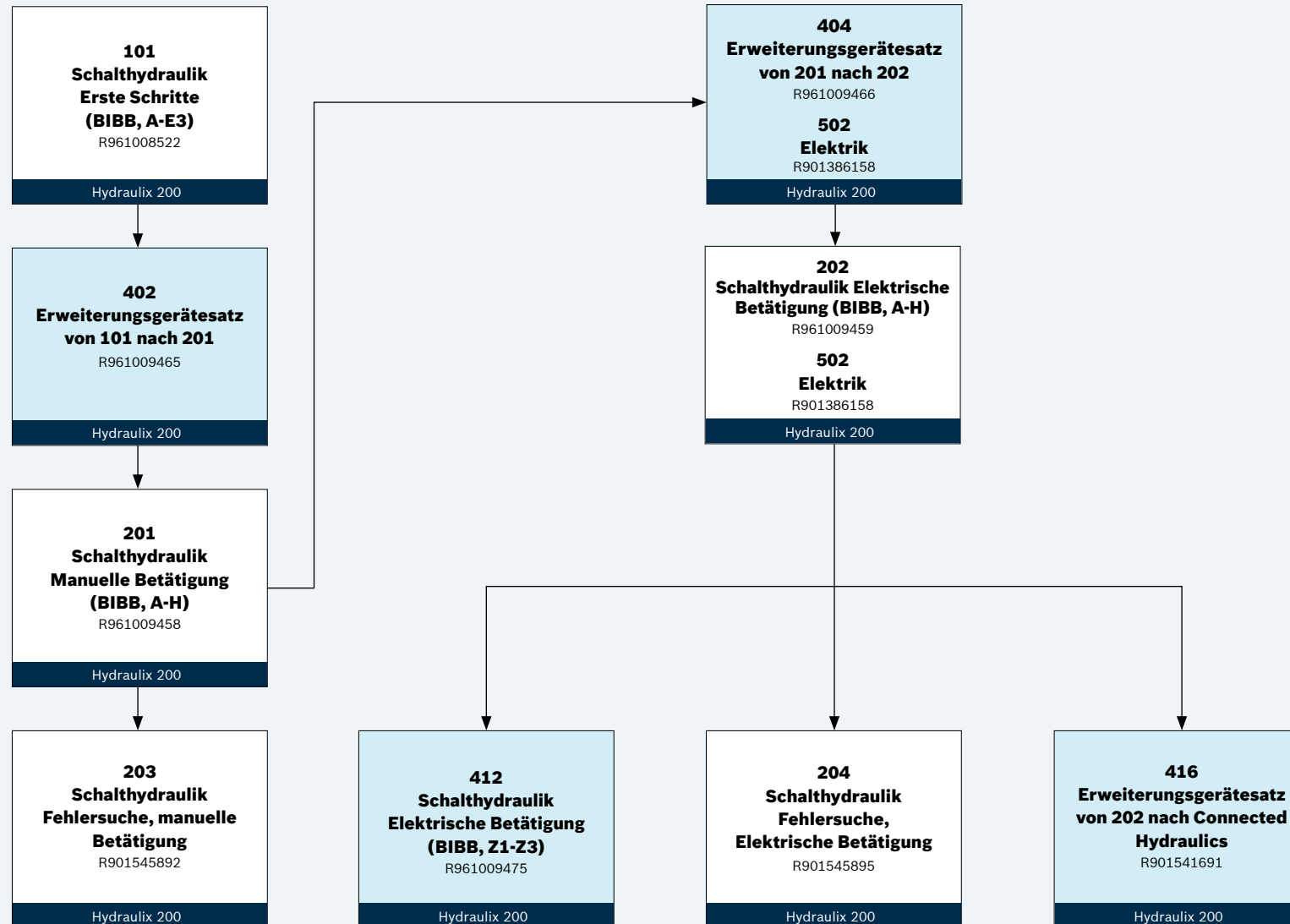
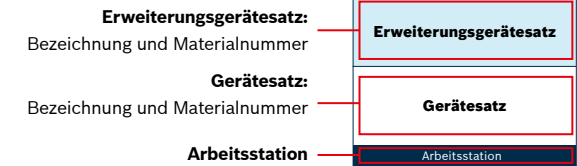
Anfrage für ein konkretes Angebot:

[training@boschrexroth.de](mailto:training@boschrexroth.de)



# Lernthemen Industriehydraulik

## Übersicht der Gerätesätze für Arbeitsstation Hydraulix 200



Beinhaltet Lernfelder von  
folgenden Ausbildungsberufen  
(Auswahl)

Anlagenmechaniker:in  
Industriemechaniker:in  
Maschinen- und Anlagenführer:in  
Mechatroniker:in  
Werkzeugmechaniker:in  
Zerspanungsmechaniker:in

Hier finden Sie weiterführende  
Informationen:

Technische Details, Übersicht der  
Komponenten, Übungen und Zubehör:

[Rexroth Store](#)

Begleitende Trainings:

[Trainingsfinder](#)

Anfrage für ein konkretes Angebot:

[training@boschrexroth.de](mailto:training@boschrexroth.de)

# Lernthemen Mobilhydraulik

## Übersicht der Gerätesätze für Arbeitsstation Hydraulix 300

**Erweiterungsgerätesatz:**  
Bezeichnung und Materialnummer

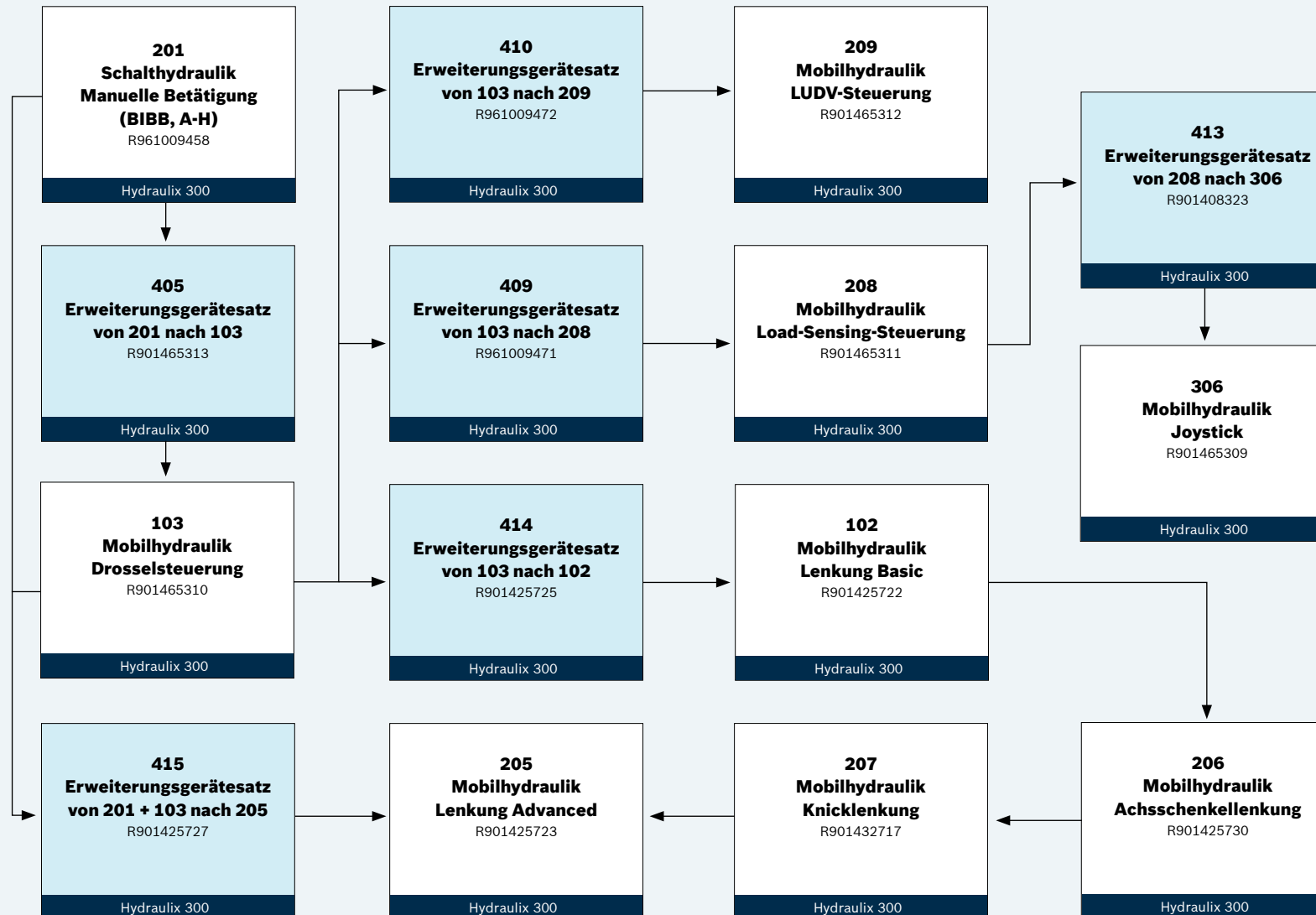
**Gerätesatz:**  
Bezeichnung und Materialnummer

**Arbeitsstation**

Erweiterungsgerätesatz

Gerätesatz

Arbeitsstation



Beinhaltet Lernfelder von  
folgenden Ausbildungsberufen  
(Auswahl)

**Baugeräteführer:in**

**Land- und Baumaschinen-  
mechatroniker:in**

**Hier finden Sie weiterführende  
Informationen:**

Technische Details, Übersicht der  
Komponenten, Übungen und Zubehör:

[Rexroth Store](#)

Begleitende Trainings:

[Trainingsfinder](#)

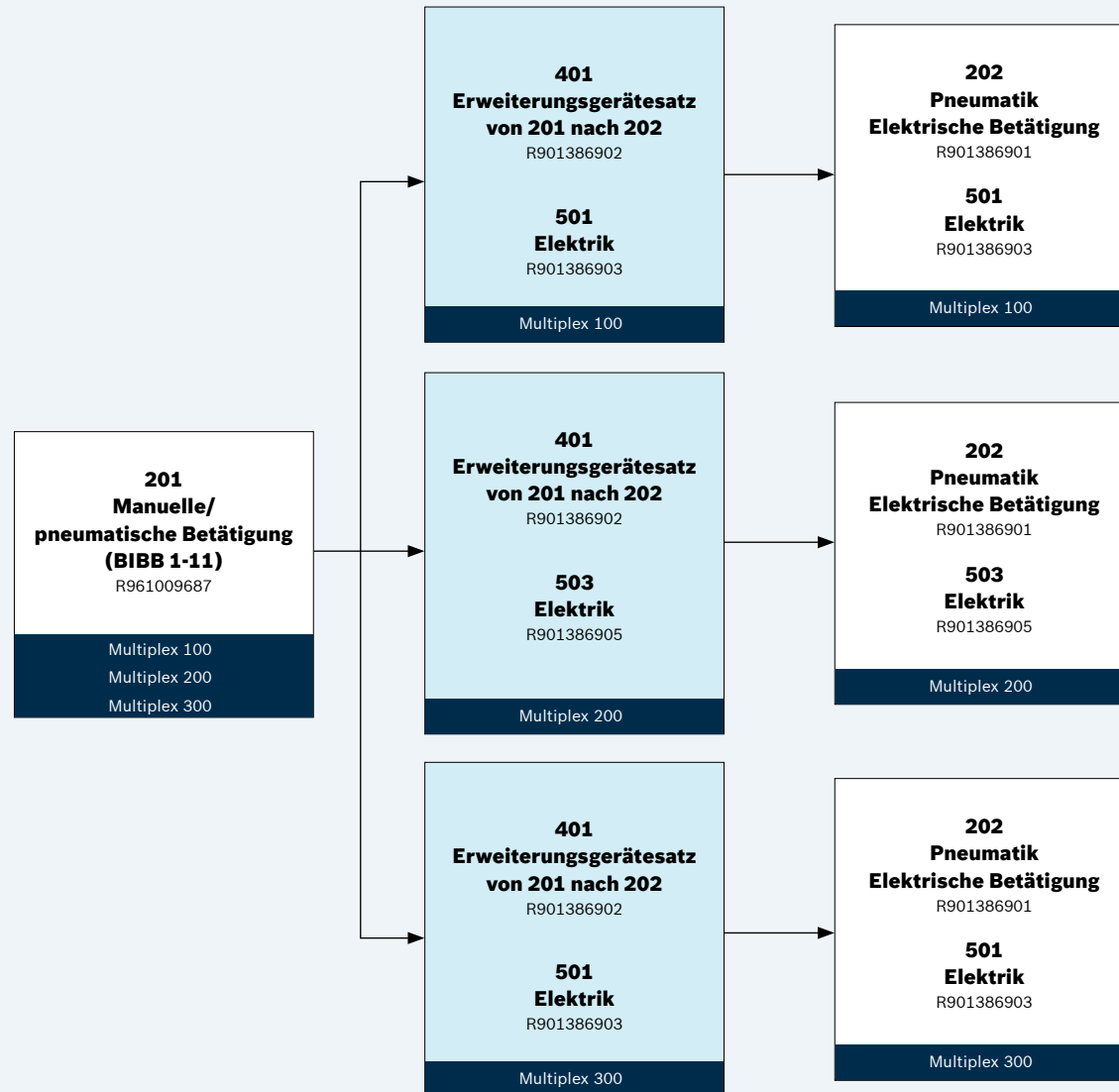
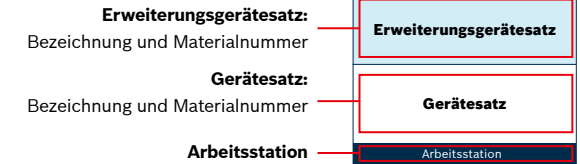
Anfrage für ein konkretes Angebot:

[training@boschrexroth.de](mailto:training@boschrexroth.de)



# Lernthemen Pneumatik

## Übersicht der Gerätesätze für Arbeitsstation Multiplex



Beinhaltet Lernfelder von  
folgenden Ausbildungsberufen  
(Auswahl)

Anlagenmechaniker:in  
Industriemechaniker:in  
Mechatroniker:in  
Produktionstechnologe/  
Produktionstechnologin  
Werkzeugmechaniker:in  
Zerspanungsmechaniker:in

Hier finden Sie weiterführende  
Informationen:

Technische Details, Übersicht der  
Komponenten, Übungen und Zubehör:

[Rexroth Store](#)

Begleitende Trainings:

[Trainingsfinder](#)

Anfrage für ein konkretes Angebot:

[training@boschrexroth.de](mailto:training@boschrexroth.de)



# Kontaktieren Sie uns

**Haben Sie noch Fragen  
zu unseren Trainingssystemen?**

Wir beraten Sie gerne.

+49 9352 18-19 20  
[training@boschrexroth.de](mailto:training@boschrexroth.de)

**KONTAKTFORMULAR**