

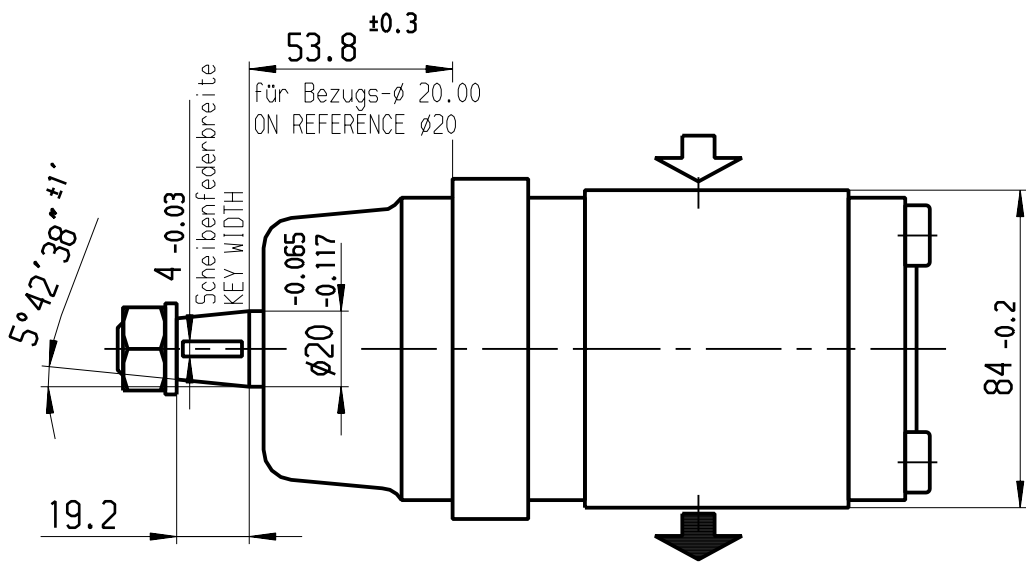
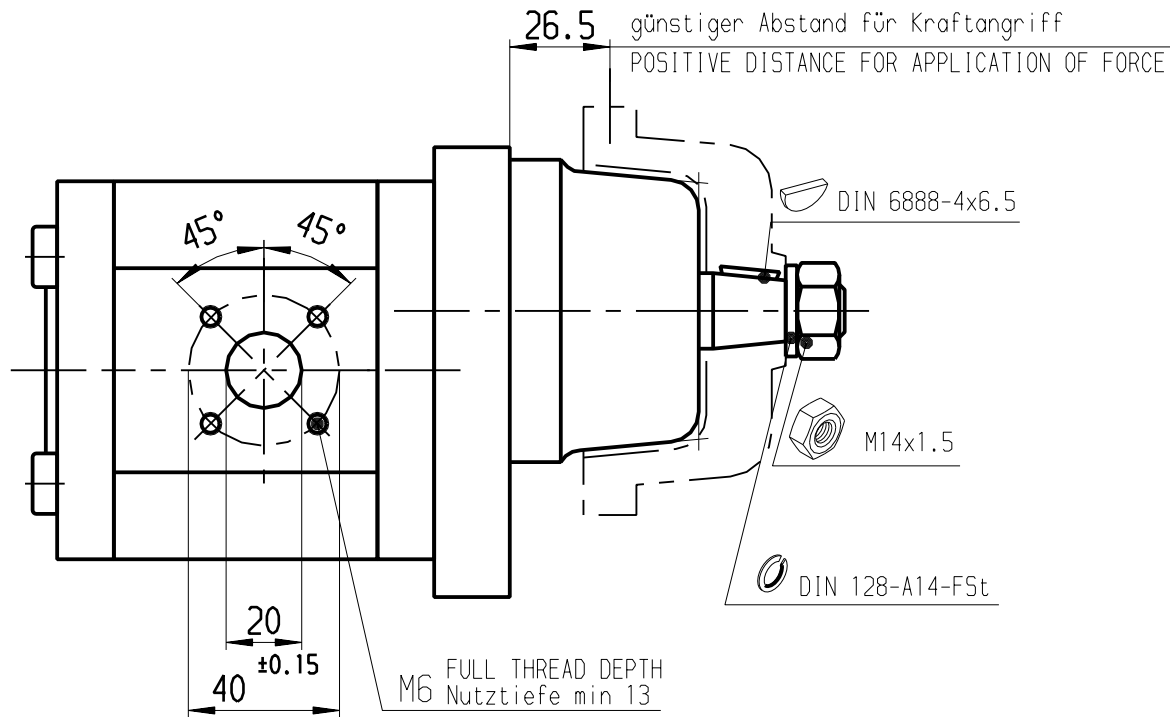
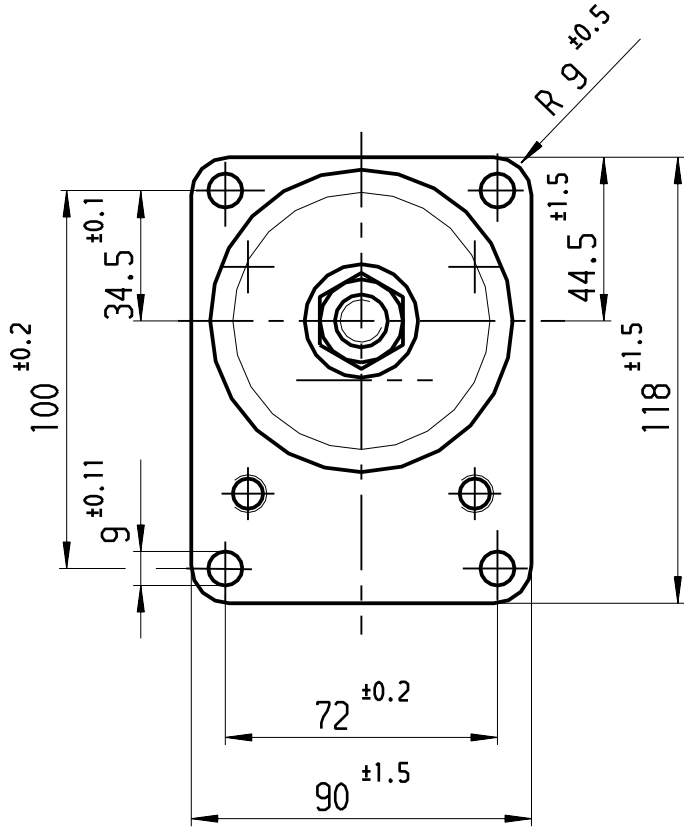
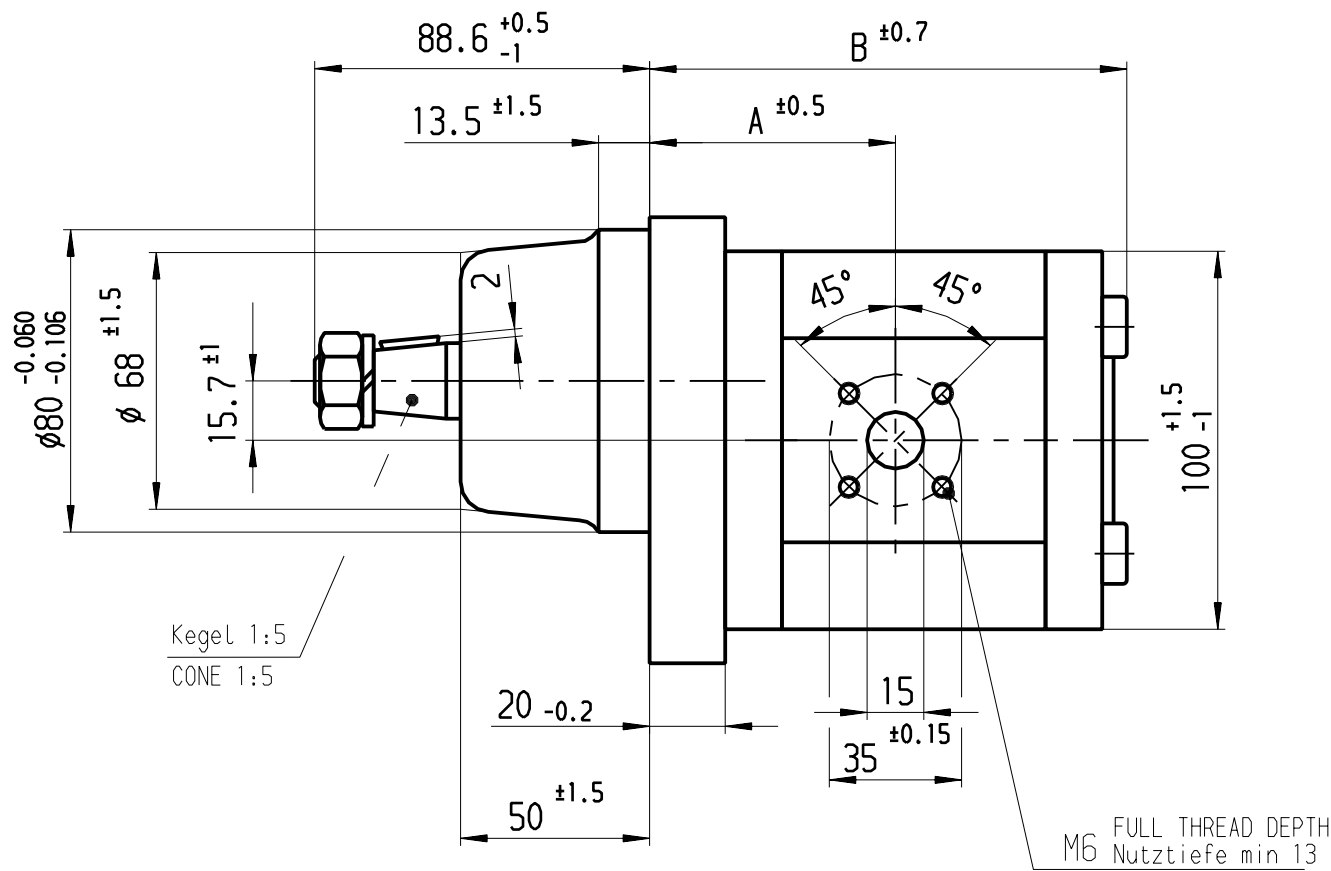
Ausdrücke und Kopien unterliegen nicht dem Änderungsdienst

© Alle Rechte bei Bosch Rexroth AG, auch für den Fall von Schutzrechtsverletzungen. Jede Vervielfältigung, wie Kopier- und Weitergaberecht, bei uns.

Weit. Fremdspr. Angebotszeichnungen
FURTHER FOREIGN LANGUAGE OFFER DMS

1 2 3 4 5 6 7 8 9 10 11

A 510 243 071



HINWEISE UND ANGABEN

Betriebsbedingungen siehe Y 510 201 598

Die Darstellung zeigt eine rechtsdrehende Pumpe (Auf Antriebswelle gesehen).
Bei Linksdrehender Pumpe ist Druck- und Sauganschluß vertauscht.
Die Pumpe darf nur in angegebener Drehrichtung drehen.

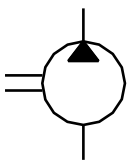
Alle Ölschlüsse für Transport und Lagerung staubdicht
verschlossen, z.B. mit Kunststoffstopfen

ADDITIONAL INFORMATION

WORKING CONDITIONS SEE Y 510 201 598

CCW ROTATION SHOWN.
CCW ROTATION PUMPS HAVE PRESSURE AND SUCTION PORT
ON OPPOSITE SIDE. PUMP MUST BE DRIVEN IN PROPER DIRECTION ONLY.

ALL OIL PORTS CLOSED PROPERLY AGAINST DUST FOR TRANSPORT
AND STORAGE, E.G. WITH PLASTIC CLOSURE CAPS.



B 510 243 071	0 510 745 015	AZPF-22-022RSG20PB	rechts/CW	22.5	3000	230	78.5	142.4	.
B 510 243 072	0 510 645 006	AZPF-10-019RSG20PB	rechts/CW	19	3000	230	65	127	.
Entwurfs- Zeichnungs-Nr.	Bestell-Nr.	Typ-Aufschrift	Dreh- richtung	Volumen [cm ³ /U]	max. Drehzahl [U/min]	max. Druck (intermitt.) [bar]	A Maß [mm]	B Maß [mm]	Bemerkungen
DRAWING	PART NUMBER	DESIGNATION	DIR. OF ROTATION	DISPLACEMENT	MAX. SPEED	MAX. PRESSURE	DIMENSIONS	REMARKS	

Dokumentenart/ DOCUMENT TYPE AGZ				Nicht tol. Maße NON-TOLERANCED DIM. ± 0.3 mm, ± 1 °		150 E ModStab SCALE		1:2 Angebots- zeichnung		Gewicht WEIGHT OFFER DRAWING	
Gr.St. VOLUME				Datum/ DATE		Name/ NAME		Benennung/ TITLE			
5 51 DRENE 2393				28.07.2009		Ka		Hydrozahnradpumpe			
4 51 ATHEM 1386				13.08.02		.		Baureihe "AZPF"			
3 51 ATEMH 1266				12.11.01		.		.			
2 51 ATEMH 725				02.03.99		.		.			
1 51 ATEHF 717				10.02.99		.		.			
Nr. NO				Änderung CHANGE		gez. DWN.		gültig VALID		gepr. CHK.	
Ers.f./				REPLACES		A 510 243 071		10.02.99		Ers.d./ REPLAC.BY	
Original: DCH-DR/ENE				Rexroth Bosch Group		Nr./ NO.		A 510 243 071		de/en	
Blatt SHEET 1				3 BL/SH		Ausfuellanleitung N12A D11/1 beachten!					