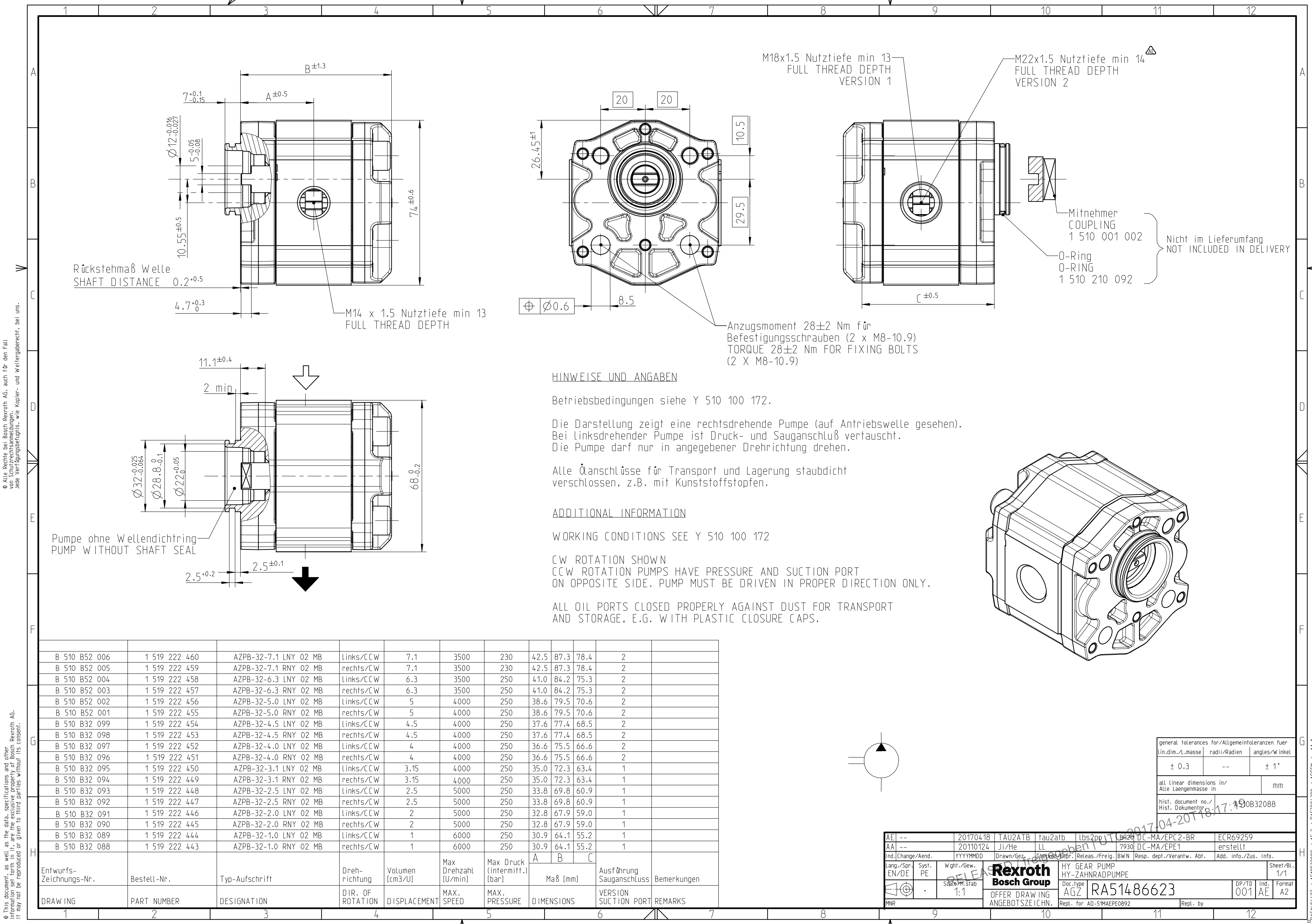
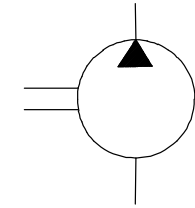


© Alle Rechte bei Bosch Rexroth AG, auch für den Fall von Schutzrechtsanmeldungen. Jede Verfügungsbefugnis, wie Kopier- und Weitergaberecht, bei uns.

© This document, as well as the data, specifications and other information set forth in it, are the exclusive property of Bosch Rexroth AG. It may not be reproduced or given to third parties without its consent.



Entwurfs-Zeichnungs-Nr.	Bestell-Nr.	Typ-Aufschrift	Dreh-richtung	Volumen [cm3/U]	Max Drehzahl [U/min]	Max Druck (intermitt.) [bar]	Maß [mm]	Ausführung Sauganschluss	Bemerkungen
DRAWING	PART NUMBER	DESIGNATION	DIR. OF ROTATION	DISPLACEMENT	MAX. SPEED	MAX. PRESSURE	DIMENSIONS	VERSION SUCTION PORT	REMARKS
1	2	3	4	5	6	7	8	9	10
B 510 B52 006	1 519 222 460	AZPB-32-7.1 LNY 02 MB	links/CCW	7.1	3500	230	42.5 87.3 78.4	2	
B 510 B52 005	1 519 222 459	AZPB-32-7.1 RNY 02 MB	rechts/CW	7.1	3500	230	42.5 87.3 78.4	2	
B 510 B52 004	1 519 222 458	AZPB-32-6.3 LNY 02 MB	links/CCW	6.3	3500	250	41.0 84.2 75.3	2	
B 510 B52 003	1 519 222 457	AZPB-32-6.3 RNY 02 MB	rechts/CW	6.3	3500	250	41.0 84.2 75.3	2	
B 510 B52 002	1 519 222 456	AZPB-32-5.0 LNY 02 MB	links/CCW	5	4000	250	38.6 79.5 70.6	2	
B 510 B52 001	1 519 222 455	AZPB-32-5.0 RNY 02 MB	rechts/CW	5	4000	250	38.6 79.5 70.6	2	
B 510 B32 099	1 519 222 454	AZPB-32-4.5 LNY 02 MB	links/CCW	4.5	4000	250	37.6 77.4 68.5	2	
B 510 B32 098	1 519 222 453	AZPB-32-4.5 RNY 02 MB	rechts/CW	4.5	4000	250	37.6 77.4 68.5	2	
B 510 B32 097	1 519 222 452	AZPB-32-4.0 LNY 02 MB	links/CCW	4	4000	250	36.6 75.5 66.6	2	
B 510 B32 096	1 519 222 451	AZPB-32-4.0 RNY 02 MB	rechts/CW	4	4000	250	36.6 75.5 66.6	2	
B 510 B32 095	1 519 222 450	AZPB-32-3.1 LNY 02 MB	links/CCW	3.15	4000	250	35.0 72.3 63.4	1	
B 510 B32 094	1 519 222 449	AZPB-32-3.1 RNY 02 MB	rechts/CW	3.15	4000	250	35.0 72.3 63.4	1	
B 510 B32 093	1 519 222 448	AZPB-32-2.5 LNY 02 MB	links/CCW	2.5	5000	250	33.8 69.8 60.9	1	
B 510 B32 092	1 519 222 447	AZPB-32-2.5 RNY 02 MB	rechts/CW	2.5	5000	250	33.8 69.8 60.9	1	
B 510 B32 091	1 519 222 446	AZPB-32-2.0 LNY 02 MB	links/CCW	2	5000	250	32.8 67.9 59.0	1	
B 510 B32 090	1 519 222 445	AZPB-32-2.0 RNY 02 MB	rechts/CW	2	5000	250	32.8 67.9 59.0	1	
B 510 B32 089	1 519 222 444	AZPB-32-1.0 LNY 02 MB	links/CCW	1	6000	250	30.9 64.1 55.2	1	
B 510 B32 088	1 519 222 443	AZPB-32-1.0 RNY 02 MB	rechts/CW	1	6000	250	30.9 64.1 55.2	1	



AE --	20170418	TAU2ATB	fau2atb	lbs2p17	BR20	DC-MA/EPC2-BR	ECR69259
AA --	20110124	Ji/He	LL	7930	DC-MA/EPE1	erstellt	
Ind. Change / Aend.	YYYYMMDD	Drawn / Gez.	Checked / gepr.	Released / freigeig.	BWN	Resp. dept. / Verantw. Abt.	Add. info. / Zus. Info.
Lang. / Spr.	Syst.	Wght. / Gew.	Scale / Maßstab	Sheet / Bl.			
EN / DE	PE		1:1	1/1			
Rexroth Bosch Group				HY GEAR PUMP HY-ZAHNRADPUMPE		Doc. type	
OFFER DRAWING ANGEBOTSZEICHN.				AGZ RA51486623		Format	
MNR				Repl. for AD-51MAEPE0892		Repl. by	