

## Bluetooth® 适配器

### 型号 VT-ZBT-1



- ▶ 1X 设备系列
- ▶ 适用于带 Bluetooth® 接口插座的阀门类型



#### 特性

- ▶ Bluetooth® 低能量
- ▶ UART 阀门接口
- ▶ 快速简便的装配和拆卸
- ▶ LED 显示器的状态显示
- ▶ 通过 "easy2connect 应用" (在 Google Play 商店和 Apple App Store 中提供) 连接到 Android 或 iOS
- ▶ 国家特定认证

#### 目录

特性	1
订购信息	2
技术数据	2
状态显示	2
尺寸	3
认证	4
安全说明	4
其他信息	4

订购信息

01		02
<b>VT-ZBT-1</b>	<b>-</b>	<b>1X</b>

01	Bluetooth® 适配器	<b>VT-ZBT-1</b>
02	设备系列 10 ... 19 (10 ... 19: 安装技术和连接尺寸不变)	<b>1X</b>

物料号: **R901505294**

技术数据

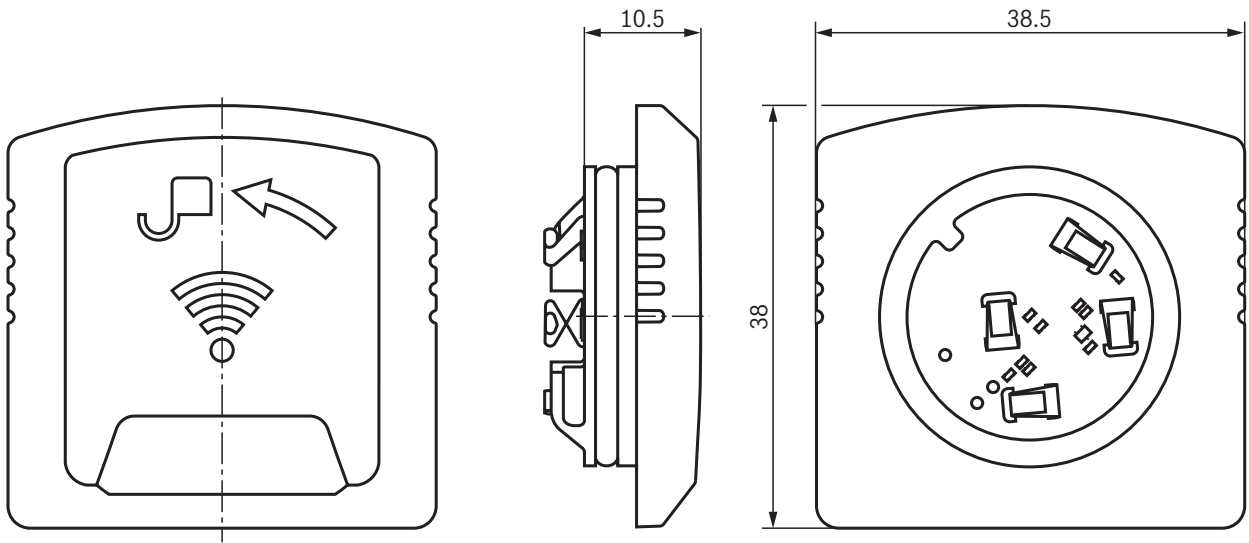
概述		
质量	g	10
环境温度	°C	-40...+85
储存温度范围	°C	-20...+80
电气		
电源电压	VDC	3.3
频率范围	GHz	2.360...2.500
最大电流消耗	A	0.1 (通过阀门电子元件供电)
发射功率	dBm	+4
接收推荐	dBm	-96
数据传输		Bluetooth® 低能量

状态显示

装置状态	诊断 LED			
	0.5 s	0.5 s	0.5 s	0.5 s
无电压	熄灭	熄灭	熄灭	熄灭
无故障	绿色	绿色	绿色	绿色
适配器与阀门未同步 (未连接)	绿色	红色	绿色	红色
Bluetooth® 连接激活	蓝色	蓝色	蓝色	蓝色
通过 Bluetooth® 识别装置	蓝色	-	蓝色	-

**尺寸**

(尺寸说明, 单位 mm)



认证

标题	文件编号
欧盟符合性声明	DCTC-31000-175
中国证书	DCTC-31000-181
印度证书	DCTC-31000-182
韩国证书	DCTC-31000-183
美国证书	DCTC-31000-184

安全说明

IT 安全

设备、系统和机器的运行通常都需要采用与当前技术水平相适应的 IT 安全整体方案。

在 IT 安全整体方案中，博世力士乐的产品及其特性必须作为此类设备、系统和机器的一部分加以考虑。

除非另有说明，否则博世力士乐产品专为在物理和逻辑上均安全的本地网络中运行而设计，只有授权人员才能访问，且未根据 IEC 62443-4-2 进行分类。

其他信息

- ▶ 减压阀

▶ Bluetooth® 适配器
- 参数单 29283

30581-B 操作说明