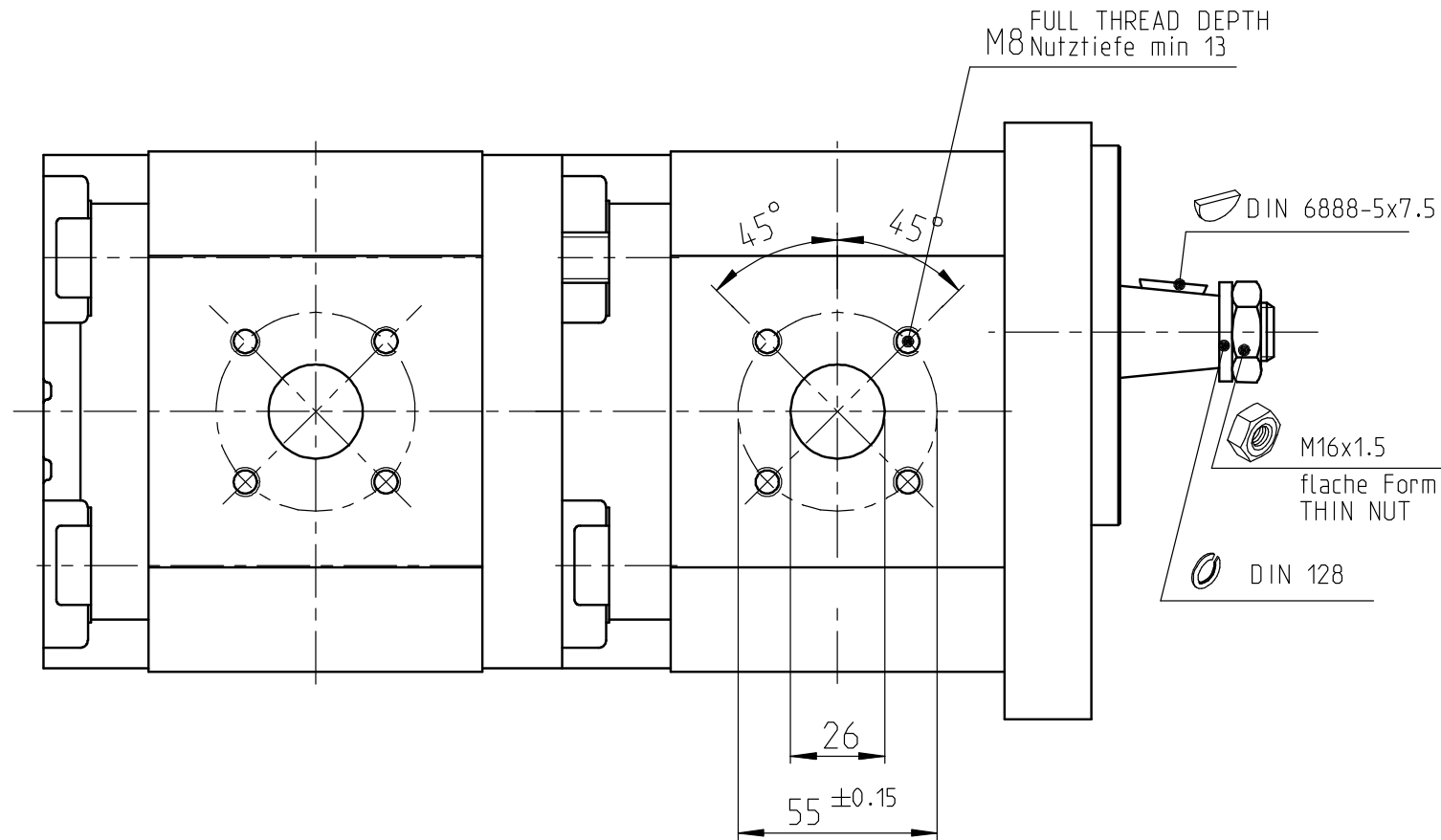
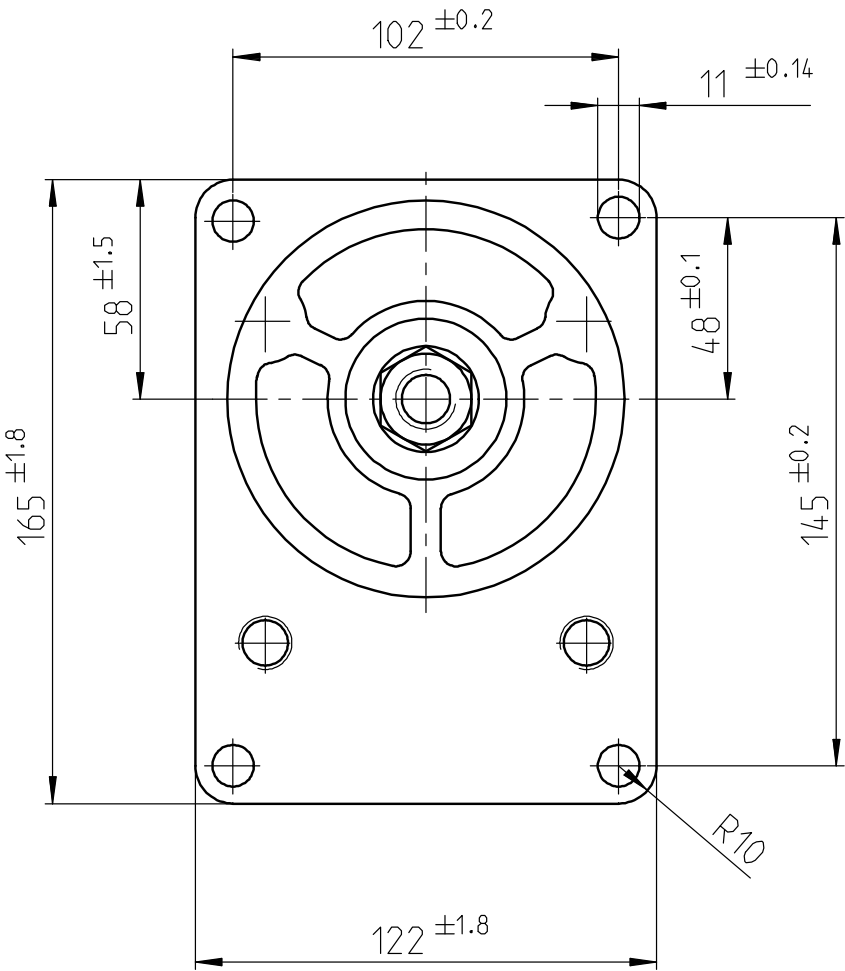
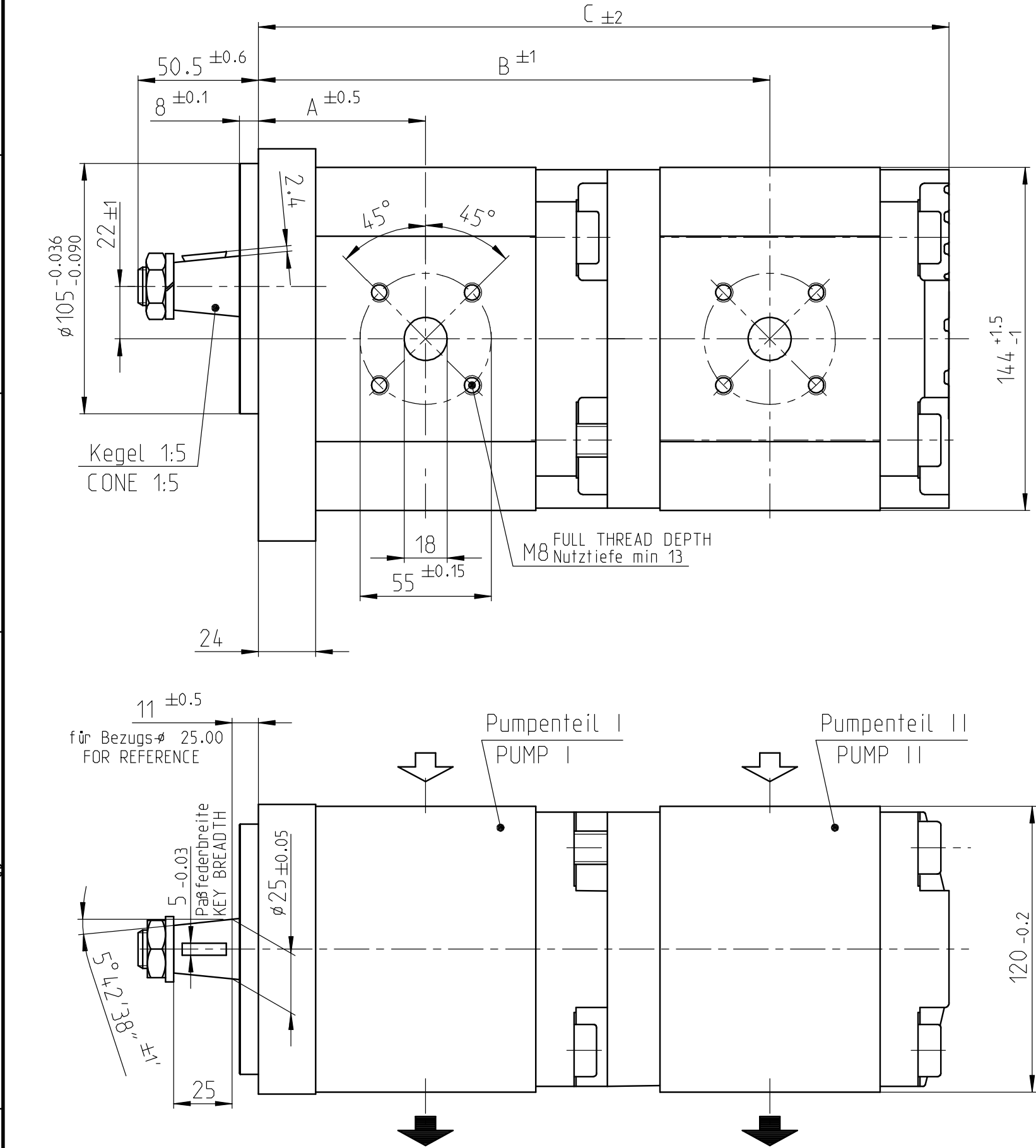


© Alle Rechte bei Bosch Rexroth AG, auch für den Fall von Schutzrechtsanmeldungen. Jede Verfügungsbefugnis, wie Kopier- und Weitergaberecht, bei uns.

© This document, as well as the data, specifications and other information set forth in it, are the exclusive property of Bosch Rexroth AG. It may not be reproduced or given to third parties without its consent.



HINWEISE UND ANGABEN

Betriebsbedingungen siehe Y 510 400 419

Die Darstellung zeigt eine rechtsdrehende Pumpe (Auf Antriebswelle gesehen).
Bei Linksdrehender Pumpe ist Druck- und Sauganschluß vertauscht
Die Pumpe darf nur in angegebener Drehrichtung drehen.

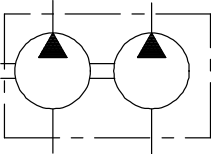
Alle Anschlüsse für Transport und Lagerung staubdicht
verschlossen, z.B. mit Kunststoffstopfen

ADDITIONAL INFORMATION

WORKING CONDITIONS SEE Y 510 400 419

CW ROTATION SHOWN.
CCW ROTATION PUMPS HAVE PRESSURE AND SUCTION PORT
ON OPPOSITE SIDE. PUMP MUST BE DRIVEN IN PROPER DIRECTION ONLY.

ALL OIL PORTS CLOSED PROPERLY AGAINST DUST FOR TRANSPORT
AND STORAGE, E.G. WITH PLASTIC CLOSURE CAPS.



F	B 510 G44 017	0 510 865 013	AZPGG-22-056/040RCB2020MB	rechts/CW	56	40	2300	170	180	74.7	221.3	292.4	.
	B 510 G44 055	.	AZPGG-22-050/022RCB2020MB	rechts/CW	50	22.5	1600	200	280	72.2	209.1	273.0	.
B	510 G44 016	0 510 769 325	AZPGG-22-045/045LCB2020MB	links/CCW	45	45	2600	200	160	70.1	214.2	287.4	.
	B 510 G44 015	0 510 769 030	AZPGG-22-045/045RCB2020MB	rechts/CW	45	45		200	160	70.1	214.2	287.4	.
B	510 G44 014	0 510 769 031	AZPGG-22-045/040RCB2020MB	rechts/CW	45	40	2600	200	180	70.1	212.2	283.3	.
	B 510 G44 013	0 510 769 032	AZPGG-22-045/032RCB2020MB	rechts/CW	45	32		200	230	70.1	208.9	276.7	.
B	510 G44 012	0 510 769 033	AZPGG-22-045/022RCB2020MB	rechts/CW	45	22.5	2800	230	280	70.1	204.9	268.9	.
	B 510 G44 011	0 510 768 330	AZPGG-22-040/040LCB2020MB	links/CCW	40	40		230	180	68.1	208.1	279.3	.
B	510 G44 010	0 510 768 049	AZPGG-22-040/040RCB2020MB	rechts/CW	40	40	2800	230	180	68.1	208.1	279.3	.
	B 510 G44 009	0 510 768 331	AZPGG-22-040/032LCB2020MB	links/CCW	40	32		230	230	68.1	204.8	272.6	.
B	510 G44 008	0 510 768 050	AZPGG-22-040/032RCB2020MB	rechts/CW	40	32	2800	230	230	68.1	204.8	272.6	.
	B 510 G44 007	0 510 768 332	AZPGG-22-040/022LCB2020MB	links/CCW	40	22.5		260	280	68.1	200.9	264.8	.
B	510 G44 006	0 510 768 051	AZPGG-22-040/022RCB2020MB	rechts/CW	40	22.5	3000	260	280	68.1	200.9	264.8	.
	B 510 G44 005	0 510 767 336	AZPGG-22-032/032LCB2020MB	links/CCW	32	32		280	230	64.8	198.1	266.0	.
B	510 G44 004	0 510 767 078	AZPGG-22-032/032RCB2020MB	rechts/CW	32	32	3000	280	230	64.8	198.1	266.0	.
	B 510 G44 003	0 510 767 337	AZPGG-22-032/022LCB2020MB	links/CCW	32	22.5		280	280	64.8	194.2	258.2	.
B	510 444 106	0 510 767 079	AZPGG-22-032/022RCB2020MB	rechts/CW	32	22.5	3000	280	280	64.8	194.2	258.2	.
	B 510 G44 002	0 510 765 430	AZPGG-22-022/022LCB2020MB	links/CCW	22.5	22.5		280	280	60.9	186.4	250.4	.
B	510 G44 001	0 510 765 115	AZPGG-22-022/022RCB2020MB	rechts/CW	22.5	22.5	3000	280	280	60.9	186.4	250.4	.
H	Entwicklungs-Nr.	Bestell-Nr.	Typ-Aufschrift	Dreh- richtung	PI	PII	max. Drehzahl	PI max. Druck (intermitt.)	PII	A	B	C	Bemerkungen
	DEVELOPMENT NO.	PART NUMBER	DESIGNATION	DIR. OF ROTATION	DISPLACEMENT	[cm ³ /U]	[U/min]	[bar]			Maße [mm]		REMARKS

AE --	20170119	hsi7kor	fmm3kor	fiv2si	7930	DC-MA/EPE	51 MAEPE 1214
AA --	20070518	He			7930	DC-MA/EPE	Erstellt
Ind. Change/Aend.	YYYYMMDD	Drawn/Gez.	Checked/Gepr.	Releas./Freig.	BWN	Resp. dept./Verantw. Abt.	Add. info./Zus. Info.
Lang./Spr.	Syst.	Wght./Gew.	HY GEAR PUMP AZPGG				Sheet/Bl.
EN/DE	PE		HY-ZAHNRADPUMPE				1/1
		Scale/ Maßstab	AGZ RA60745950				Format
		1:2					A2
		OFFER DRAWING					
		ANGEBOTSZEICHN.					
		Repl. for					
		Repl. by					