

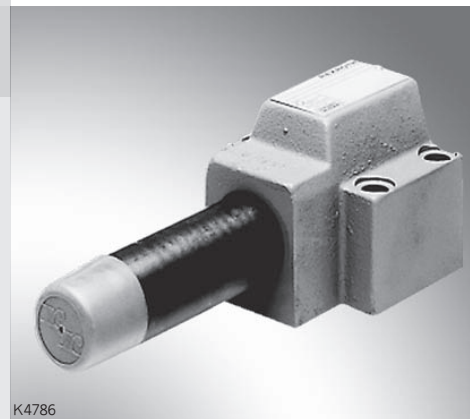
직접 작동식 압력 시퀀스 밸브

유형 DZ 10 DP

크기 10
컴포넌트 시리즈 4X
최대 작동 압력 210 bar
최대 유량 80 l/분

RK 26099/05.11
교체: 02.03

1/8



목차

내용
특징
주문 코드
기호
기능, 선택
기술 자료
특성 커브
유니트 치수

특징

- | | |
|------------|---------------------------------|
| 페이지 | – 아래판 장착용 |
| 1 | – ISO 5781-06-07-0-00에 따른 포팅 패턴 |
| 2 | – 4 정격 압력 |
| 2 | – 4 조정 유형: |
| 3 | • 로터리 노브 |
| 4 | • 육각형 및 보호 마개가 있는 나사 |
| 5 | • 눈금자가 있는 잠금 가능 로터리 노브 |
| 5 | • 눈금자가 있는 로터리 노브 |
| 6, 7 | – 압력 게이지 연결 있음 |
| | – 체크 밸브(옵션) |
| | – 추가 정보: |
| | • 아래판 |

데이터시트 45062

이용 가능한 예비 부품 정보:
www.boschrexroth.com/spc

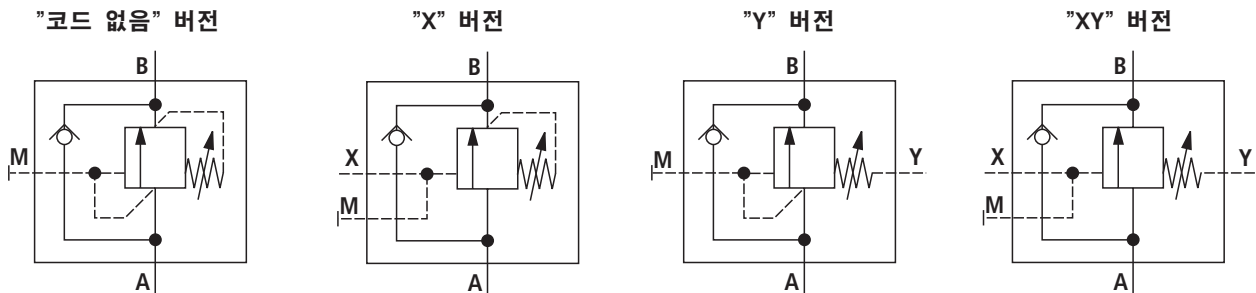
주문 코드

DZ 10 DP		-4X/					*
압력 시퀀스 밸브, 직접 작동, 크기 10		일반 텍스트 추가 상세 내용					
조정 유형		Seal 재료					
로터리 노브		= 1		코드 없음 =		NBR Seal	
육각형 및 보호 마개가 있는 나사		= 2		V =		FKM Seal	
눈금자가 있는 잠금 가능 로터리 노브		= 3 ¹⁾				(요청 시 기타 Seal 재료)	
눈금자가 있는 로터리 노브		= 7				주의!	
컴포넌트 시리즈 40 ~ 49		= 4X				유압작동유와의 Seal 호환성을 준수하십시오!	
(40 ~ 49: 설치 및 연결 치수 변경 없음)							
최대 시퀀싱 압력				코드 없음 =		체크 밸브 있음	
25 bar		= 25		M =		체크 밸브 없음	
75 bar		= 75		코드 없음 =		내부에서 파일럿 오일 공급, 내부에서 누수 오일 배출	
150 bar		= 150		X =		외부에서 파일럿 오일 공급, 내부에서 누수 오일 배출	
210 bar		= 210		Y =		내부에서 파일럿 오일 공급, 외부에서 누수 오일 배출	
				XY =		외부에서 파일럿 오일 공급, 외부에서 누수 오일 배출	
<div>표준 유형 및 표준 단위는 EPS에 포함되어 있습니다(표준 가격 목록).</div>							

표준 유형 및 표준 단위는 EPS에 포함되어 있습니다(표준 가격 목록).

¹⁾ 재료 번호 R900008158이 포함된 H-키가 납품 시 포함됩니다.

기호



기능, 섹션

밸브 타입 DZ 10 DP는 직접 작동 압력 시퀀스 밸브입니다. DZ 10 DP는 2차 시스템의 압력 중속 시퀀싱에 사용됩니다. 시퀀싱 압력은 조정 유형(1)을 통해 설정됩니다.

압력 스프링(2)은 제어 스프링(3)을 밸브가 차단된 초기 위치로 고정합니다. 채널 A의 압력은 파일럿 라인(4)을 통해 압력 스프링(2)과 마주한 제어 스프링(3)의 스프링 페이스에 적용됩니다.

채널 A의 압력이 압력 스프링(2)의 설정 밸브에 도달하면 제어 스프링(3)이 오른쪽으로 밀리며 연결 A에서 B가 열립니다. 채널 B에 연결된 시스템은 채널 A의 압력을 떨어뜨리지 않고 시퀀스됩니다.

제어 신호는 채널 A에서 제어 라인(4)을 통해 내부적으로 제공되거나 포트 X를 통해 외부적으로 제공됩니다.

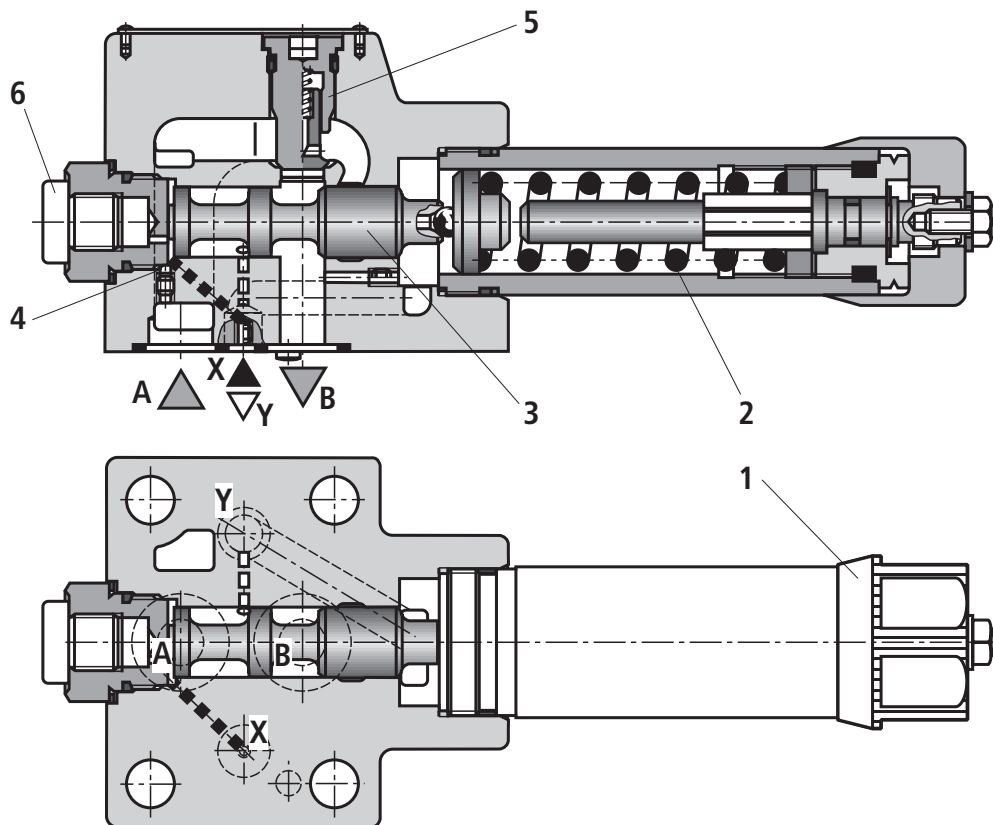
밸브 사용에 따라 누수 오일 배출은 포트 Y를 통해 외부적으로 설계되거나 B를 통해 내부적으로 설계됩니다.

주의!

내부적 누수 오일 배출의 경우, **설정** 크래킹 압력은 채널 B의 압력에 의해 증가됩니다.

채널 B에서 채널 A로 유압작동유의 역류가 자유롭게 되도록 체크 밸브(5)를 옵션으로 설치할 수 있습니다.

압력 게이지 연결(6)을 통해 밸브의 시퀀싱 압력을 제어할 수 있습니다.



유형 DZ 10 DP1-4X/.XY..

기술 자료(여기에 규정된 매개변수 범위 이외의 적용에 대해서는 당사에 문의하십시오!)

일반

중량	kg	약 3
설치 위치		임의의 위치
주변 온도 범위	° C	- 30 ~ + 80(NBR Seal) - 20 ~ + 80(FKM Seal)

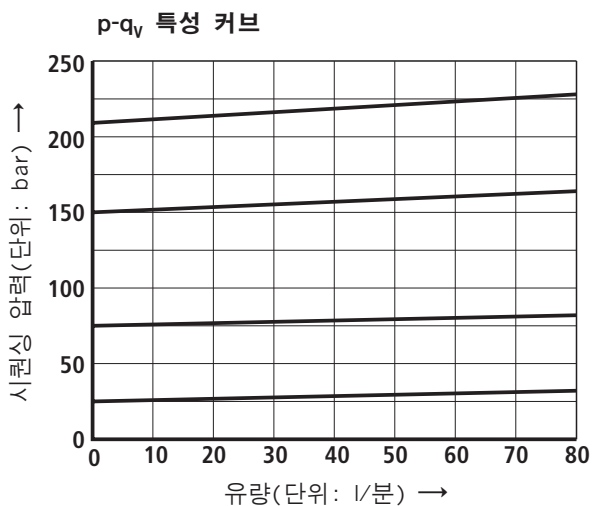
유압장치

최대 작동 압력	- 포트 A, X	bar	210
	- 포트 Y	bar	160
최대 시퀀싱 압력(조정 가능)		bar	25; 75; 150; 210
최대 유량		l/분	80
유압작동유			아래 표 참조
작동유 온도 범위		° C	- 30 ~ + 80(NBR Seal) - 20 ~ + 80(FKM Seal)
점도 범위		mm ² /초	10 ~ 800
유압작동유의 최대 허용 오염 정도 - ISO 4406(c)에 따른 청결 등급			등급 20/18/15 ¹⁾

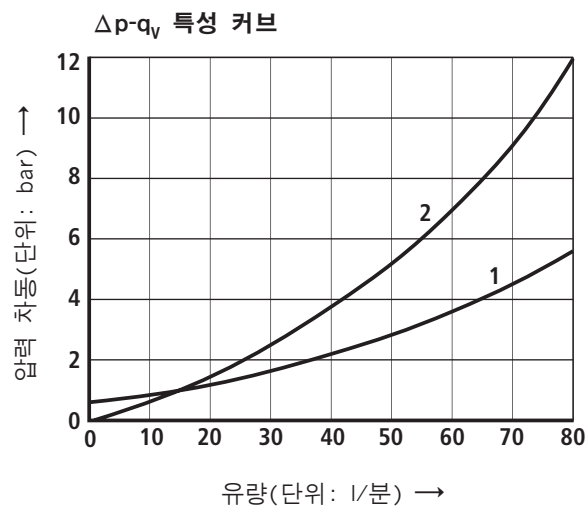
유압작동유	분류	적합한 실링재	표준
미네랄 오일 및 관련 탄화수소	HL, HLP, HLPD	NBR, FKM	DIN 51524
환경 친화적	- 비수용성	HETG	ISO 15380
		HEES	
	- 수용성	HEPG	ISO 15380
방염	- 무수	HFDU, HFDR	ISO 12922
	- 함수	HFC(Fuchs Hydrotherm 46M, Petrofer Ultra Safe 620)	ISO 12922
<p> 유압작동유에 대한 중요 정보!</p> <p>- 다른 유압작동유 사용에 대한 자세한 정보 및 자료는 데이터 시트 90220을 참조하거나 당사에 문의하십시오!</p> <p>- 기술 밸브 자료(온도, 압력 범위, 사용 수명, 유지 보수 시간 간격 등)에 대해 한계가 있을 수 있습니다!</p> <p>- 방염 - 함수:</p> <ul style="list-style-type: none"> • 최대 작동 압력 210 bar • 최대 작동유 온도 60 ° C • HLP 유압 오일과 비교했을 때 예상 사용 수명 30 % ~ 100 % 			

¹⁾ 유압계에서 구성품에 지정된 청결 등급을 준수해야 합니다. 효과적으로 여과하면 고장을 방지하며 동시에 부품 사용 수명을 증가시킵니다.
필터 선택은 www.boschrexroth.com/filter를 참조하십시오.

특성 커브(HLP46으로 측정, $\vartheta_{\text{오일}} = 40 \pm 5^\circ \text{C}$)

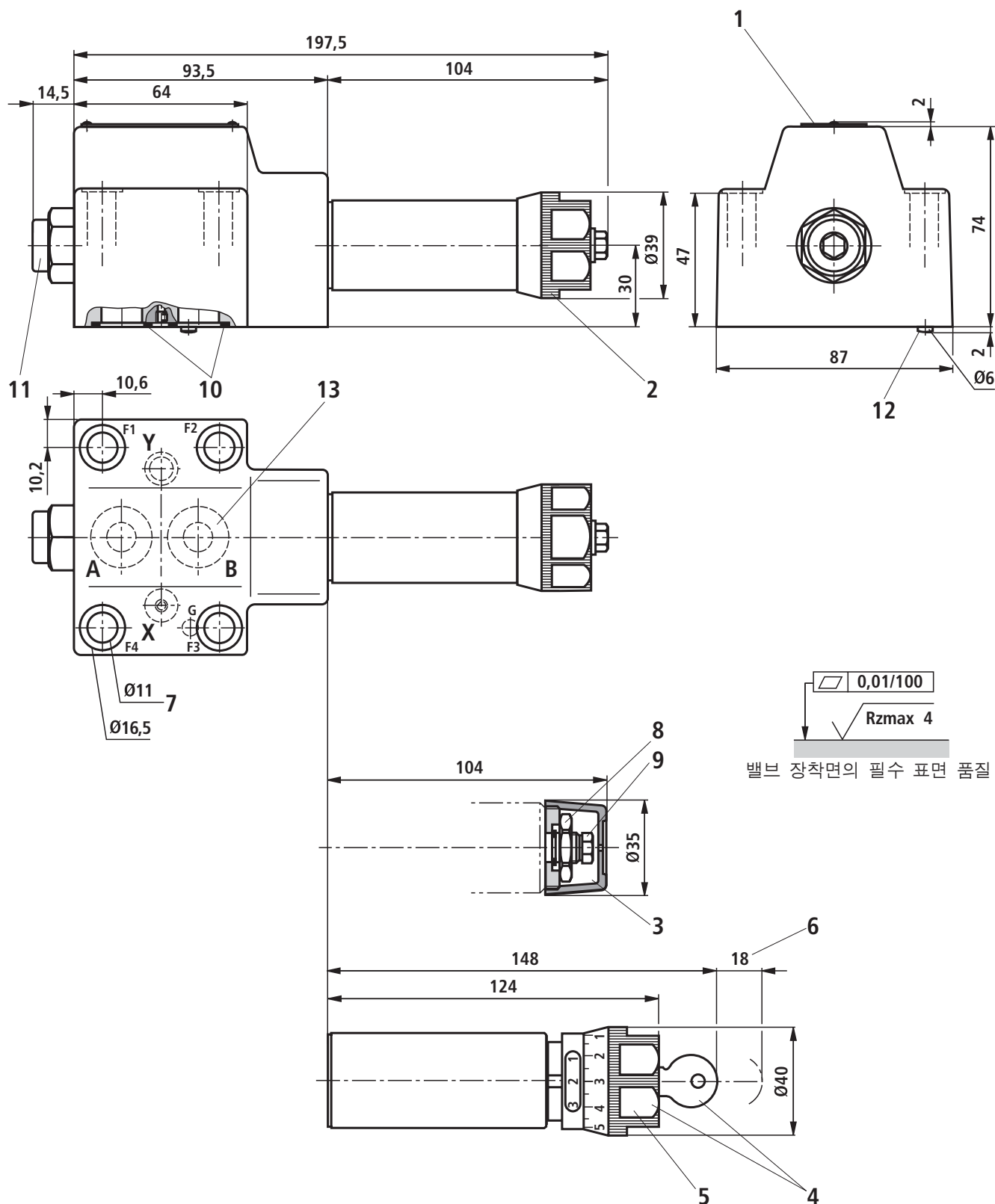


특성 커브는 전체 흐름 범위에 걸쳐 밸브 출력 $p = 0 \text{ bar}$ 에서 압력에 적용됩니다.



- 1 체크 밸브 B에서 A를 통해
- 2 A에서 B

유닛 치수 (치수 단위: mm)



항목 설명, 아래판 및 밸브 장착 나사는 7페이지를 참조하십시오.

유닛 치수

- 1 명판
- 2 조정 유형 "1"
- 3 조정 유형 "2"
- 4 조정 유형 "3"
- 5 조정 유형 "7"
- 6 키 제거를 위해 필요한 공간
- 7 밸브 장착 내경
- 8 고정 너트 SW24
- 9 6각형 SW10
- 10 포트 A와 B용 동일 Seal 링
포트 X와 Y용 동일 Seal 링
- 11 압력 게이지 연결 G1/4, 깊이 12,
내부 6각형 SW6,
조입 토크 $M_A = 20 \text{ Nm} \pm 10 \%$
- 12 로케이션 핀
- 13 ISO 5781-06-07-0-00에 따른 포팅 패턴

아래 판 데이터시트 45062에 따름(별도 주문)

G 460/01 (G3/8)

G 461/01 (G1/2)

밸브 장착 나사 (별도 주문)

4개의 육각렌치볼트

ISO 4762 - M10 x 60 - 10.9-flZn-240h-L

마찰 계수 $\mu_{\text{합계}} = 0.09 \sim 0.14$,

조입 토크 $M_A = 60 \text{ Nm} \pm 10 \%$,

재료 번호: R913000116

참고 사항

Bosch Rexroth AG
Hydraulics
Zum Eisengiesser 1
97816 Lohr am Main, Germany
Phone +49 (0) 93 52 / 18-0
documentation@boschrexroth.de
www.boschrexroth.de

© 특허권 등록의 경우에도 모든 권리는 Bosch Rexroth AG가 보유하며, 저작권 및 양도권과 같은 모든 처분 권한을 Bosch Rexroth AG가 보유합니다.
제공된 모든 정보는 제품 설명 목적형으로만 사용되며, 특정한 특성이나 특정한 목적에 대한 적합성을 보증하지 않습니다. 당사는 제품 사용자의 독자적인 평가와 테스트에 대해 어떠한 책임도 지지 않습니다. 당사 제품은 정상형으로 마모되거나 시간이 경과하면서 기능이 저하될 수 있습니다.