

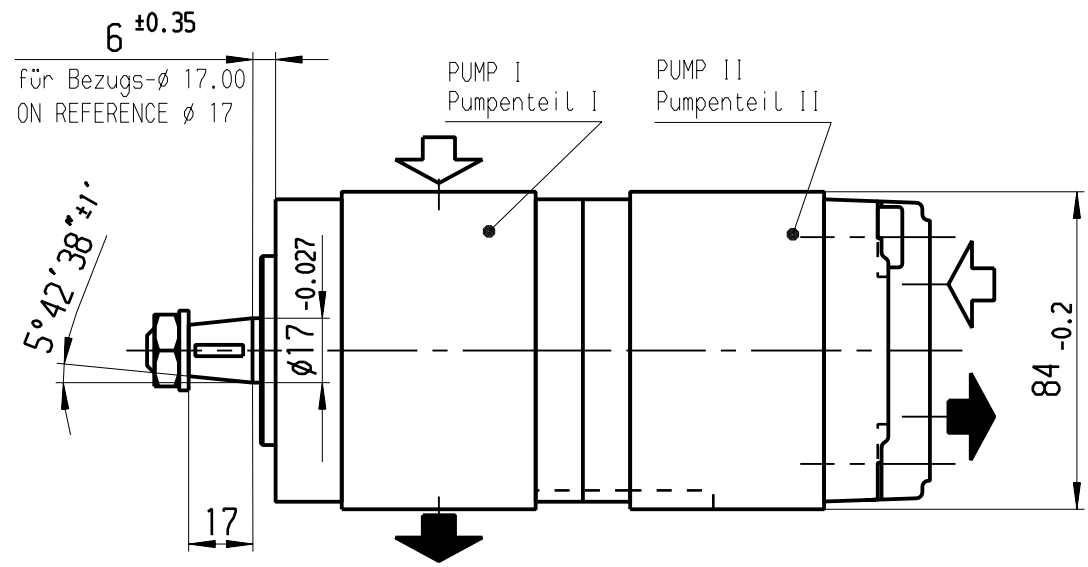
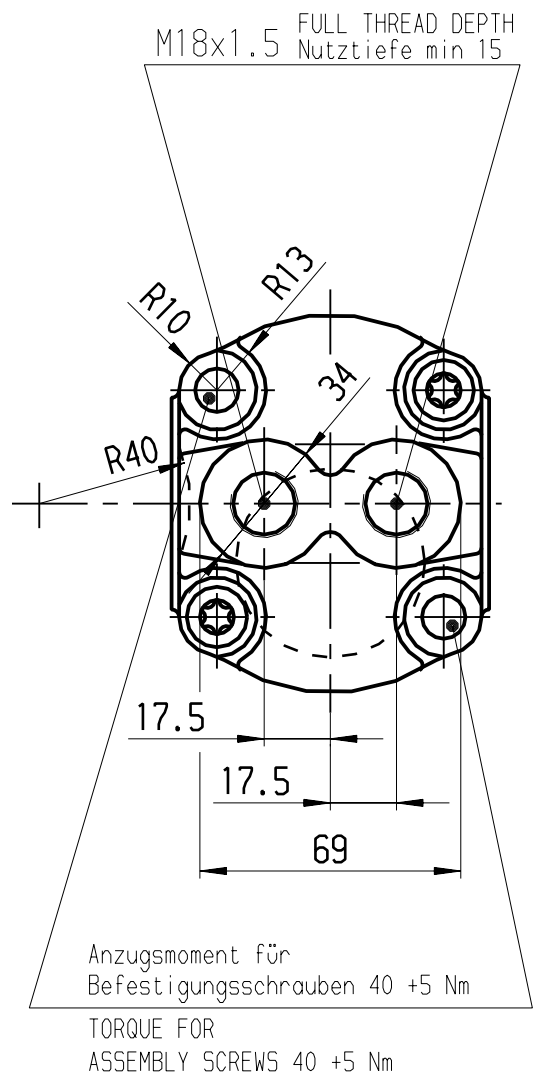
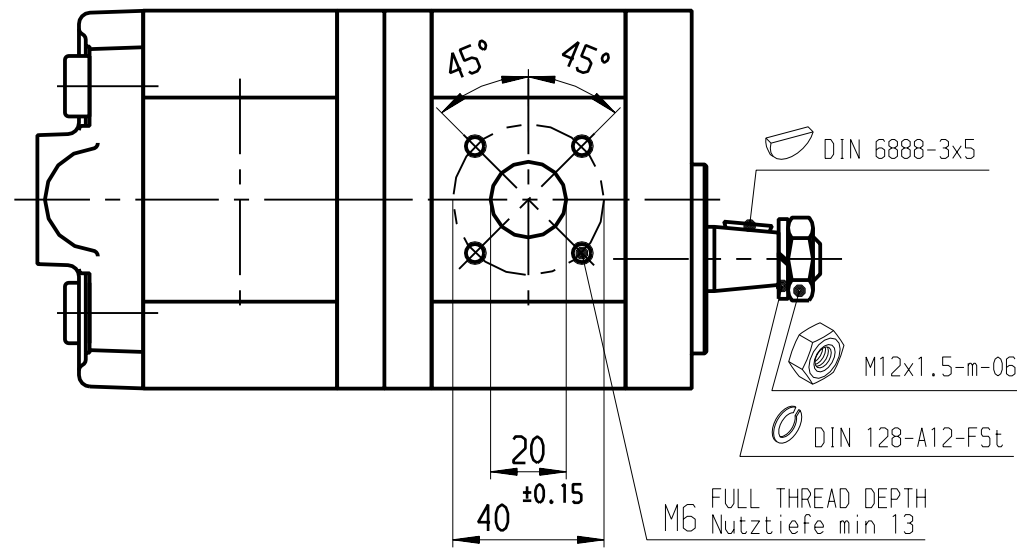
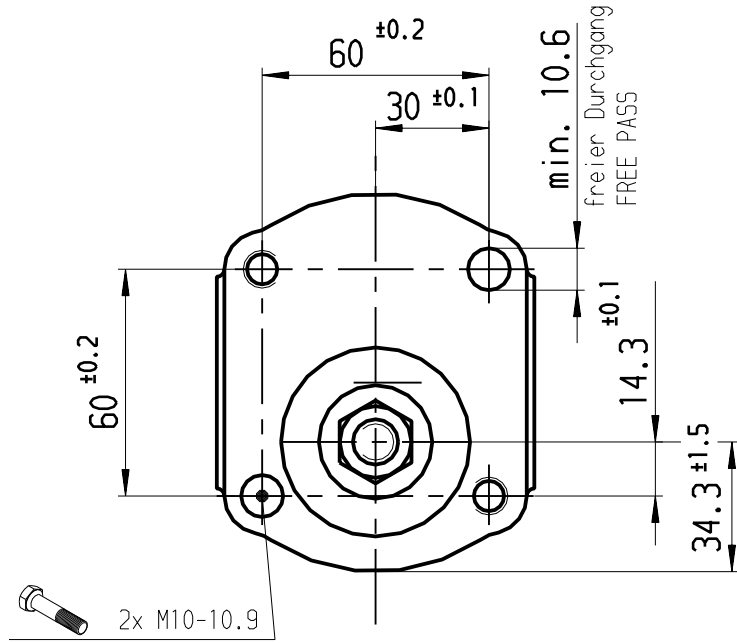
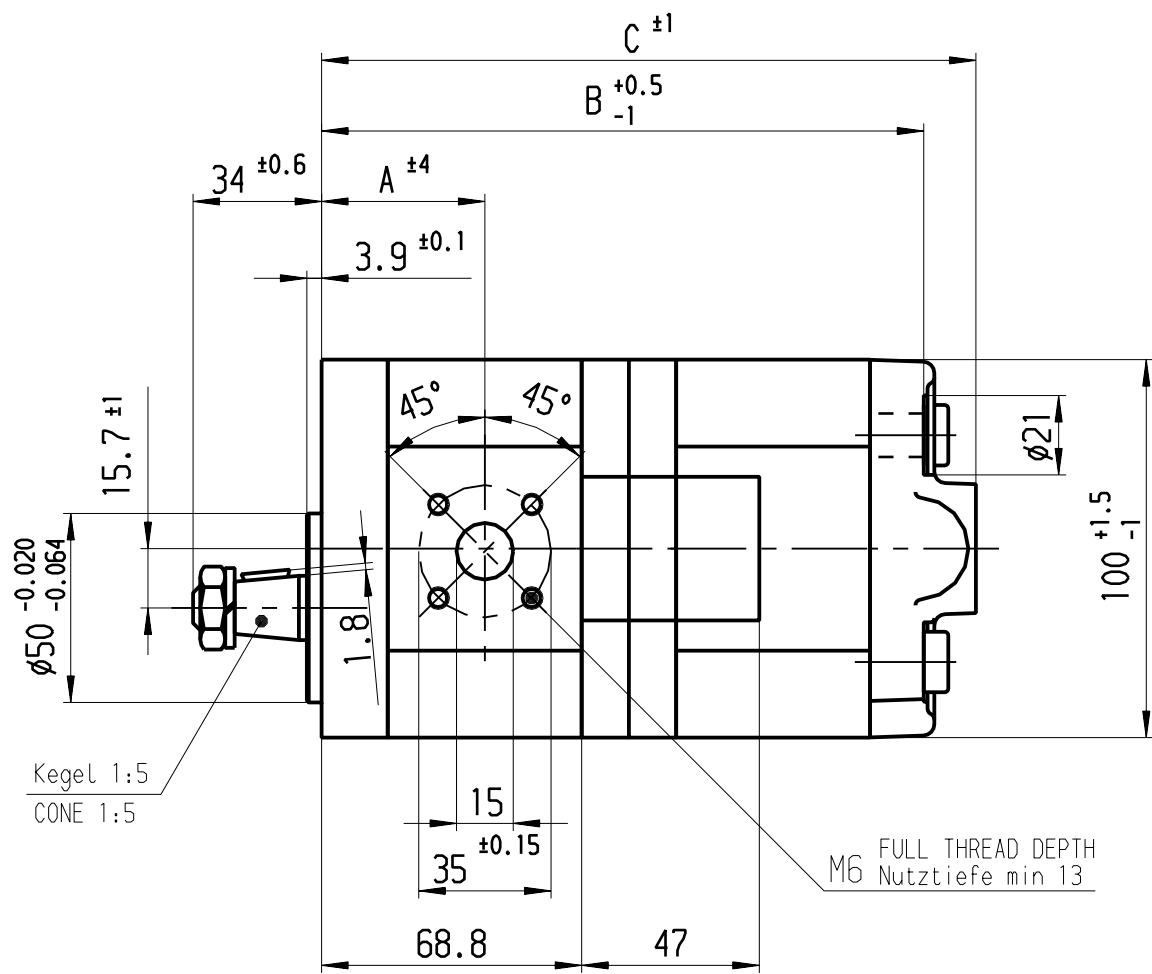
Ausdrucken und Kopieren unterliegen nicht dem Änderungsdienst

© Alle Rechte bei Bosch Rexroth AG, auch für den Fall von Schutzrechtsverletzungen. Jede Verfertigung, wie Kopier- und Weitergaberecht, bei uns.

Weit. Fremdspr. Angebotszeichnungen FURTHER FOREIGN LANGUAGE OFFER DWGS

1 2 3 4 5 6 7 8 9 10 11

A 510 239 237



HINWEISE UND ANGABEN

Betriebsbedingungen siehe Y 510 201 598

Die Darstellung zeigt eine Linksdrehende Pumpe (Auf Antriebswelle gesehen). Bei rechtsdrehender Pumpe ist Druck- und Sauganschluß vertauscht. Die Pumpe darf nur in angegebener Drehrichtung drehen.

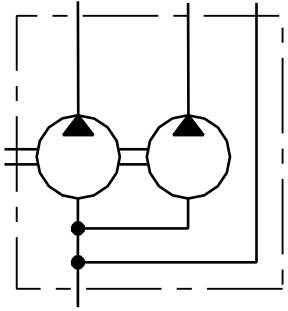
Alle Ölschlüsse für Transport und Lagerung staubdicht verschlossen, z.B. mit Kunststoffstopfen

ADDITIONAL INFORMATION

WORKING CONDITIONS SEE Y 510 201 598

CCW ROTATION SHOWN.
CW ROTATION PUMPS HAVE PRESSURE AND SUCTION PORT ON OPPOSITE SIDE. PUMP MUST BE DRIVEN IN PROPER DIRECTION ONLY.

ALL OIL PORTS CLOSED PROPERLY AGAINST DUST FOR TRANSPORT AND STORAGE, E.G. WITH PLASTIC CLOSURE CAPS.



DRAWING	PART NUMBER	DESIGNATION	DIR. OF ROTATION	DISPLACEMENT	MAX. SPEED	MAX. PRESSURE	DIMENSIONS	REMARKS
B 510-239 237	0 510 465 349	...-11-008/008 LCN 2002 PX-S0173	Links/CCW	8	8	4100	185 130 43.2 159.4 173.2	
Entwurfs-Zeichnungs-Nr.	Bestell-Nr.	AZPFF-... Typ-Aufschrift	Dreh-richtung	PI Volumen [cm ³ /U]	PII Drehzahl [U/min]	max. Druck (intermitt.) [bar]	A B C Maß [mm]	Bemerkungen
DRAWING	PART NUMBER	DESIGNATION	DIR. OF ROTATION	DISPLACEMENT	MAX. SPEED	MAX. PRESSURE	DIMENSIONS	REMARKS

Dokumentenart/ DOCUMENT TYPE AGZ		Nicht tol. Maße NON-TOLERANCED DIM. ± 0.3 mm, ± 1 °		ISO E		Maßstab SCALE 1:2		Gewicht WEIGHT	
Angebots-zeichnung		OFFER DRAWING		Benennung/ TITLE		Hydrozahnradpumpe Baureihe "AZPFF"		A 510 239 237	
Original: DCH-DR/ENE		DIN A2		Rexroth Bosch Group		Nr./ NO.		de/en	
Ers.f./ REPLACES A 510 239 237		04.06.1991		Ers.d./ REPLAC.BY		Blatt SHEET 1		1 BL/5H	