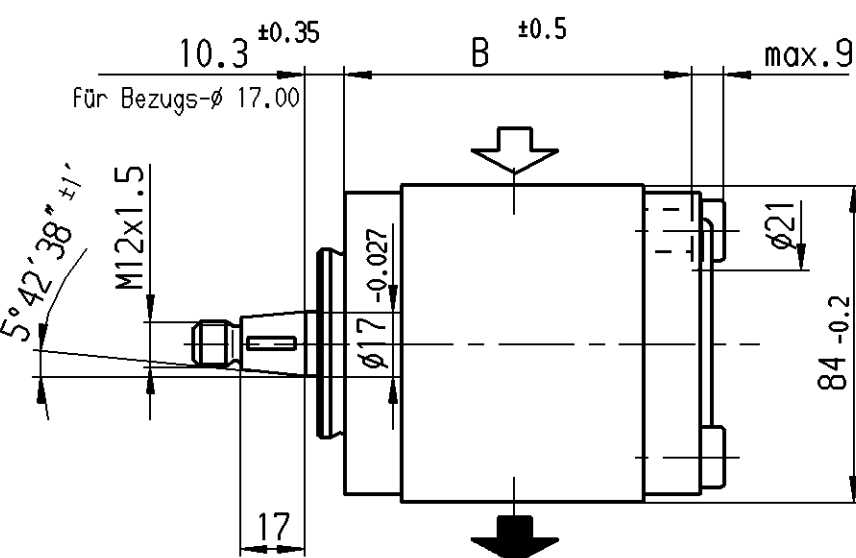
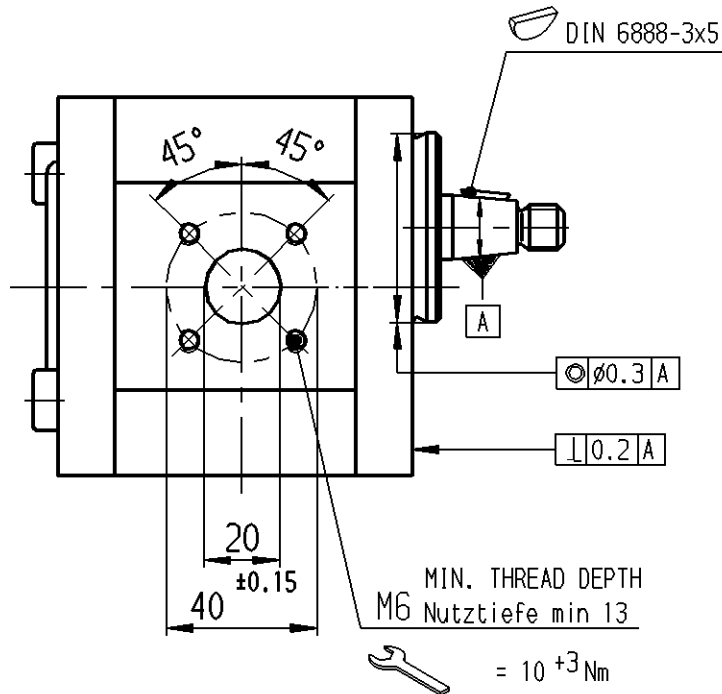
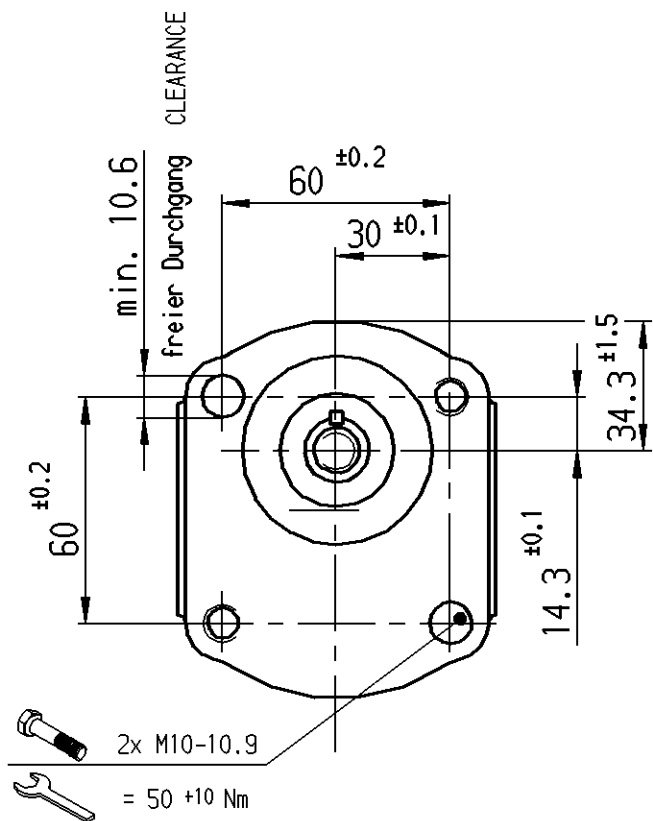
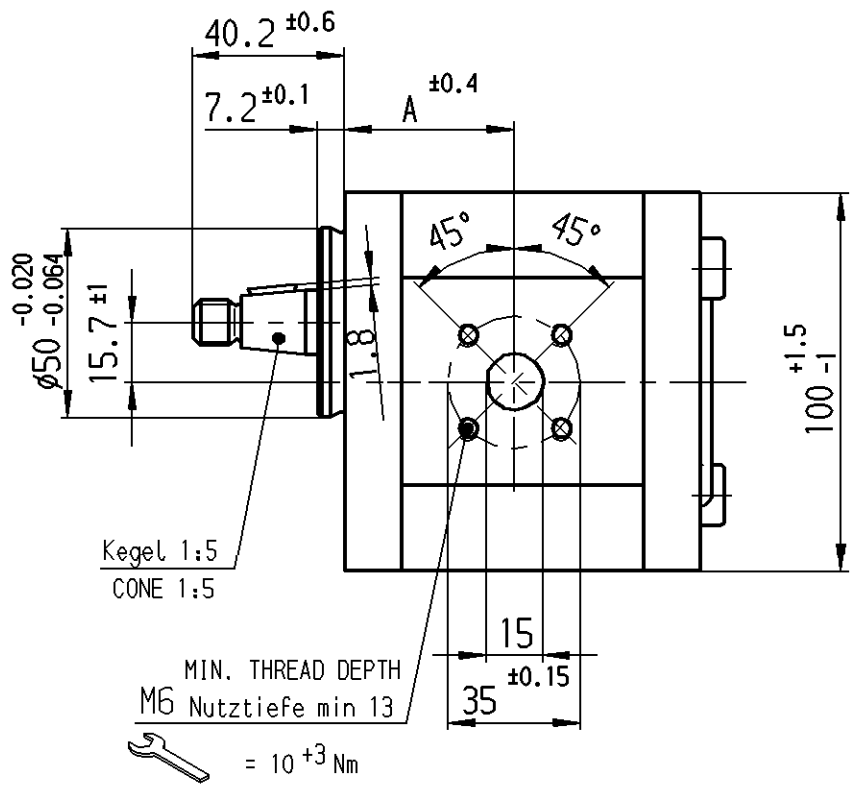


© THIS DRAWING IS THE EXCLUSIVE PROPERTY OF BOSCH REXROTH AG. WITHOUT THEIR CONSENT IT MAY NOT BE REPRODUCED OR GIVEN TO THIRD PARTIES.

© Alle Rechte bei Bosch Rexroth AG, auch für den Fall von Schutzrechtsanmeldungen. Jede Veräußerung, wie Kopieren- und Weitergaberecht, bei uns.

Weit. Fremdspr. Angebotszeichnungen  
FURTHER FOREIGN LANGUAGE OFFER DINGS



HINWEISE UND ANGABEN

Betriebsbedingungen siehe Y 510 201 598

Die Darstellung zeigt eine rechtsdrehender Pumpe (Auf Antriebswelle gesehen).  
Bei linksdrehende Pumpe ist Druck- und Sauganschluß vertauscht  
Die Pumpe darf nur in angegebener Drehrichtung drehen.

\*: max. Druck (siehe Kenngrößen PKT. 3.1)

Alle Ölanschlüsse für Transport und Lagerung staubdicht  
verschlossen, z.B. mit Kunststoffstopfen  
Einbaulage beliebig.

ADDITIONAL INFORMATION

OPERATING CONDITIONS ACCORDING TO Y 510 201 598

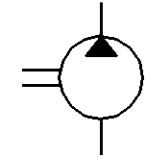
CW ROTATION SHOWN. CCW ROTATION PUMPS HAVE PRESSURE AND SUCTION PORT  
ON OPPOSITE SIDE. PUMP MUST BE DRIVEN IN PROPER DIRECTION ONLY


\*: MAX. PRESSURE (SEE PARAMETERS UNDER POINT 3.1)

ALL OIL-PORTS CAPPED DUSTPROOF DURING TRANSPORT AND STORING,  
E.G. WITH PLASTIC PLUGS

INSTALLATION POSITION OPTIONAL

B 510 830 006	0 510 615 329	AZPF-10-016LCP20MB-50288	links/CCW	16	3000	280	59	93.7			
B 510 830 005	0 510 615 015	AZPF-10-016RCP20MB-50288	rechts/CW	16	3000	280	59	93.7			
B 510 830 002	0 510 515 328	AZPF-10-014LCP20MB-50288	links/CCW	14	3000	280	51.5	90.3			
B 510 830 003		AZPF-10-014RCP20MB-50288	rechts/CW	14	3000	280	51.5	90.3			
B 510 830 004	0 510 515 327	AZPF-10-011LCP20MB-50288	links/CCW	11	3500	280	51.5	85.3			
			rechts/CW	11	3500	280	51.5	85.3			
B 510 830 008	0 510 415 326	AZPF-10-008LCP20MB-50288	links/CCW	8	4000	280	43	80.3			
B 510 830 009		AZPF-10-008RCP20MB-50288	rechts/CW	8	4000	280	43	80.3			
Entwurfs- Zeichnungs-Nr.	Bestell-Nr.	Typ-Aufschrift	Dreh- richtung	Fördervolumen [cm <sup>3</sup> /U]	max. Drehzahl [U/min]	max. Druck * [bar]	A Maß [mm]	B	Gewicht [kg]	Bemerkung	
DRAWING	PART NUMBER	DESIGNATION	DIR. OF ROTATION	DISPLACEMENT	MAX. * SPEED	MAX. * PRESSURE	A DIMENSIONS	B	WEIGHT	REMARK	



						Nicht tol. Maße NON-TOLERANCED DIM. ± 0.3 mm, ± 1 °				Maßstab SCALE		1:2		Gewicht WEIGHT					
Dokumentenart/ DOCUMENT TYPE AGZ										Angebots- zeichnung		OFFER DRAWING							
						Gr.St.		Datum/ DATE		Name/ NAME		Benennung/ TITLE							
						VOLUME		gez/DWN 08.04.1992		MG		Hydrozahnradpumpe Baureihe "AZPF"							
								gez/CHK											
								ges/APP											
3 51 DRENE 0898						Ka		14.06.2005		DIN A2		<b>Rexroth</b> <b>Bosch Group</b>		Nr./ NO. A 510 830 002		de/en		Blatt SHEET 1 1 BL/SH	
2 51 ATEHF 559						mg		30.03.1998											
1 Neu gezeichnet						mg		08.04.1992											
Änderung CHANGE						gez. DWN.		gültig VALID		gepr CHK.		(MED)							
								Ers.f./ REPLACES		A 510 830 002		17.02.1982		Ers.d./ REPLAC.BY					