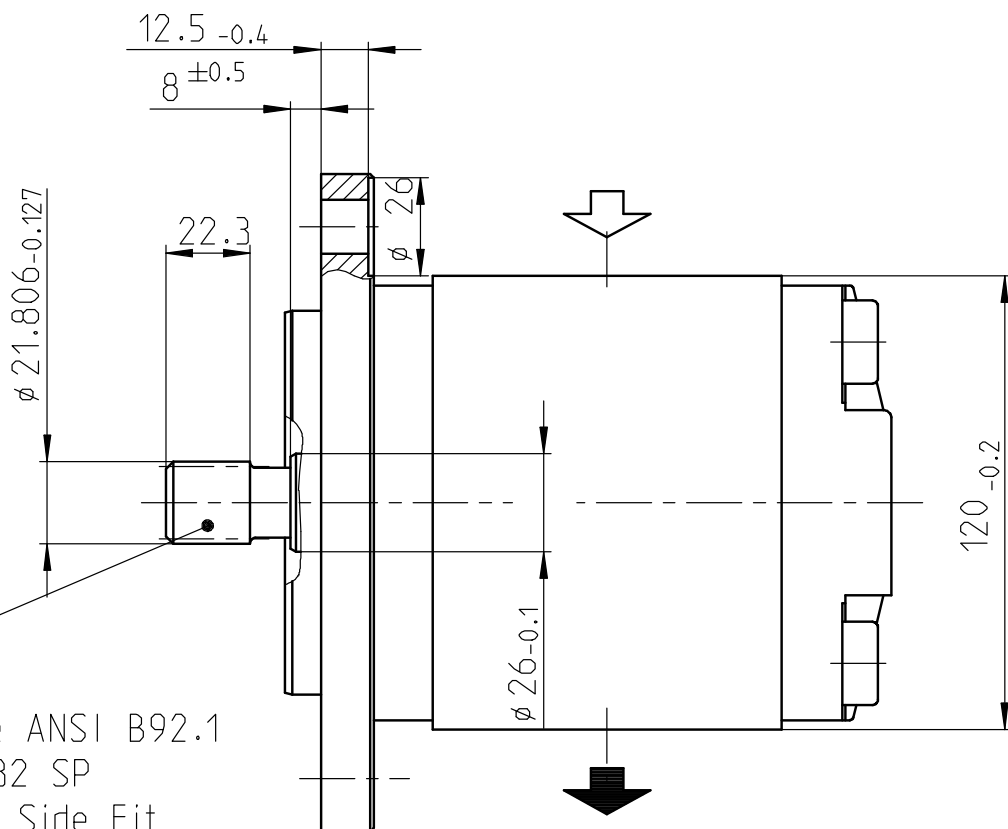
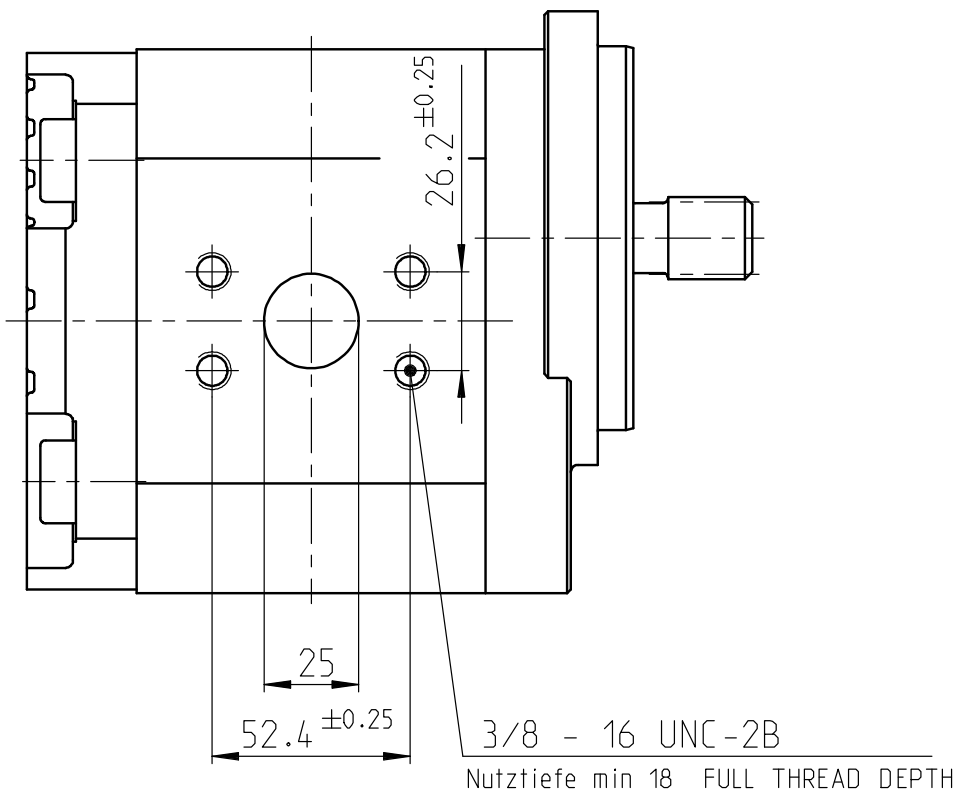
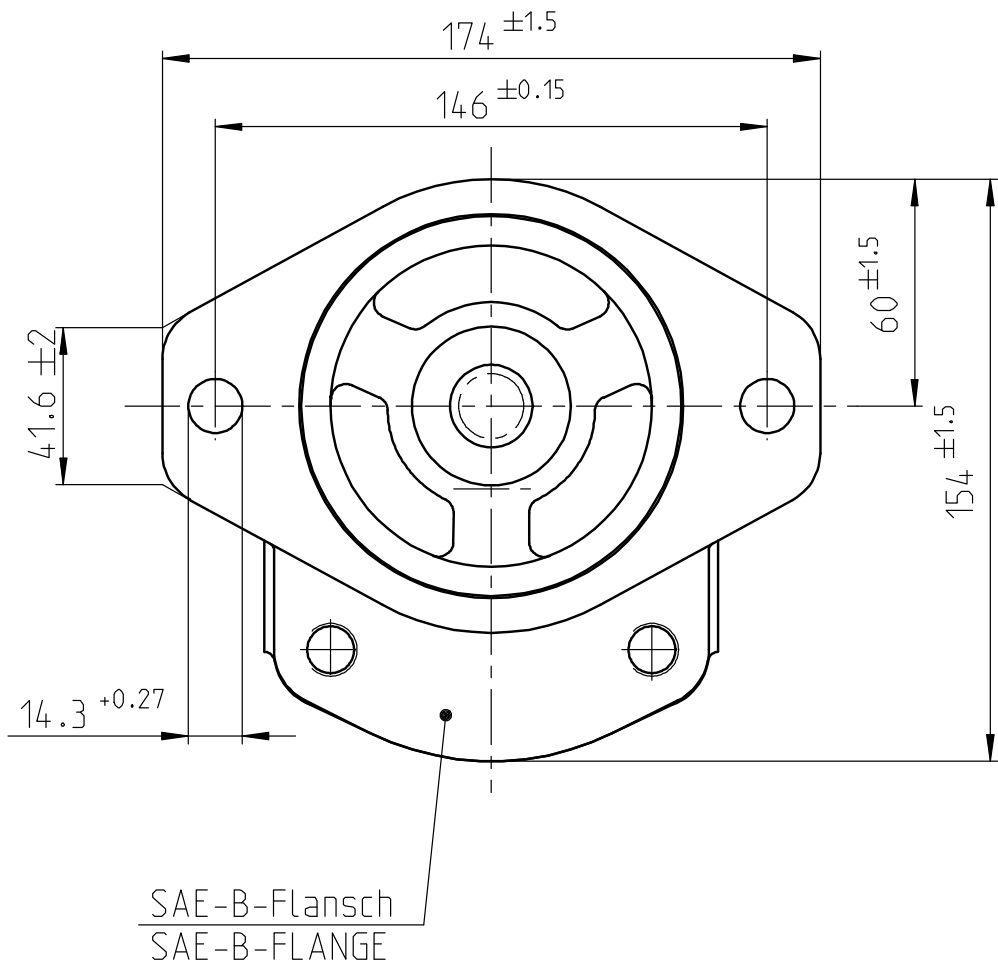
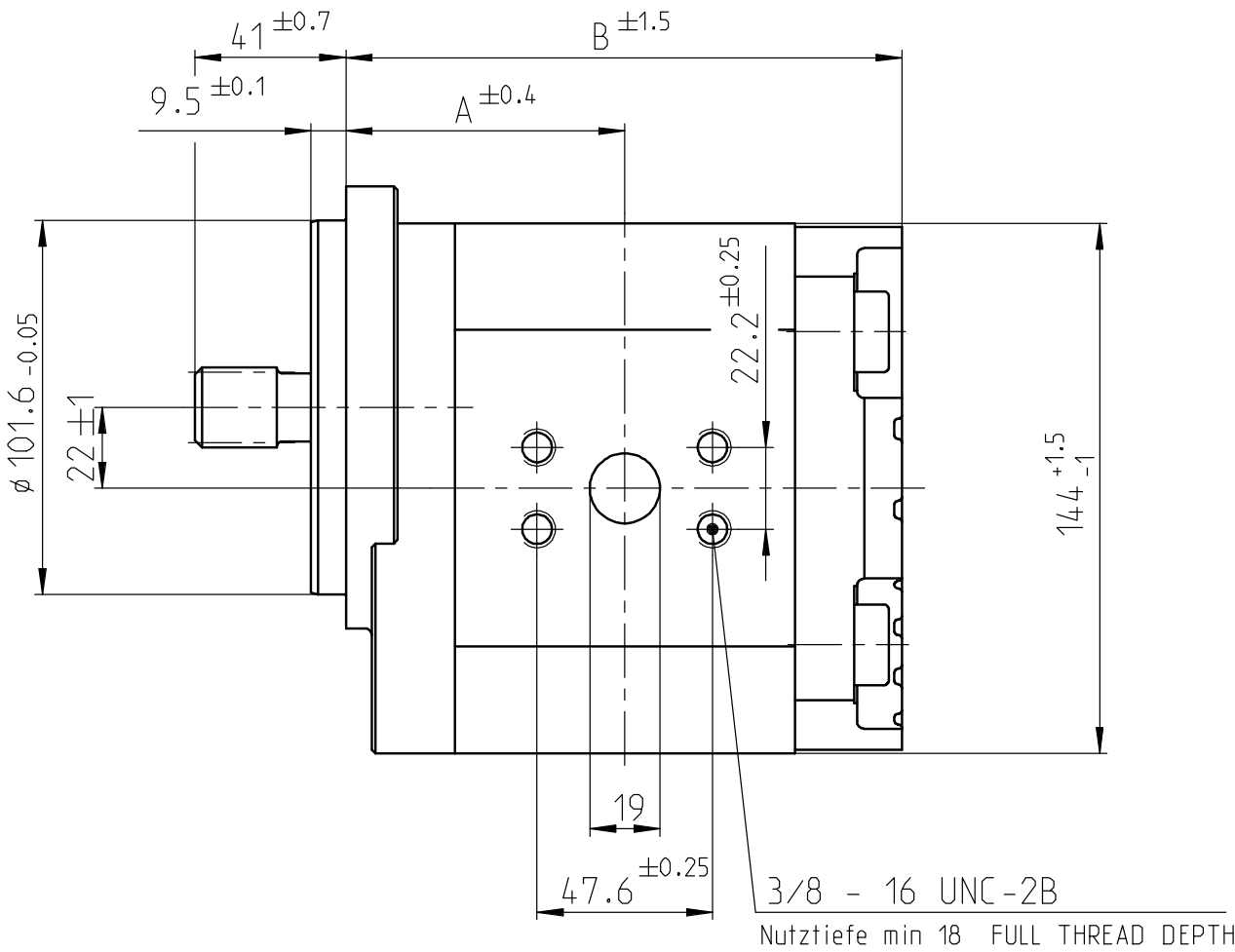


© Alle Rechte bei Bosch Rexroth AG, auch für den Fall von Schutzrechtsanmeldungen. Jede Verfügungsbefugnis, wie Kopier- und Weitergaberecht, bei uns.

© This document, as well as the data, specifications and other information set forth in it, are the exclusive property of Bosch Rexroth AG. It may not be reproduced or given to third parties without its consent.



Zahnwelle ANSI B92.1  
13 T 16/32 SP  
Flat Root Side Fit  
jed. Zahndicke  $s = 2.155_{-0.030}$   
SPLINE SHAFT ANSI B92.1  
13 T 16/32 SP  
FLAT ROOT SIDE FIT  
TOOTH THICKNESS  $s = 2.155_{-0.030}$

## HINWEISE UND ANGABEN

Betriebsbedingungen siehe Y 510 400 419

Die Darstellung zeigt eine rechtsdrehende Pumpe (Auf Antriebswelle gesehen).  
Die Pumpe darf nur in angegebener Drehrichtung drehen.

Alle Anschlüsse für Transport und Lagerung staubdicht verschlossen, z.B. mit Kunststoffstopfen

## ADDITIONAL INFORMATION

WORKING CONDITIONS SEE Y 510 400 419

CW ROTATION SHOWN.  
PUMP MUST BE DRIVEN IN PROPER DIRECTION ONLY.

ALL OIL PORTS CLOSED PROPERLY AGAINST DUST FOR TRANSPORT AND STORAGE, E.G. WITH PLASTIC CLOSURE CAPS.

Entwurfs-Zeichnungs-Nr.	Bestell-Nr.	Typ-Aufschrift	Dreh-richtung	Volumen [cm <sup>3</sup> /U]	max. Drehzahl [U/min]	max. Druck (intermitt.) [bar]	A Mass [mm]	B	Bemerkungen
B 510 G41 282	9 510 490 045	AZPG-22-036RDC15MB	rechts/CW	36	2800	250	71.9	141.5	.
B 510 G41 281	9 510 490 044	AZPG-22-032RDC15MB	rechts/CW	32	2800	250	70.3	138.1	.
B 510 G41 280	9 510 490 043	AZPG-22-028RDC15MB	rechts/CW	28	3000	250	68.7	134.8	.
B 510 G41 279	9 510 490 042	AZPG-22-025RDC15MB	rechts/CW	25	3000	250	67.4	132.3	.
B 510 G41 278	9 510 490 041	AZPG-22-022RDC15MB	rechts/CW	22.5	3000	250	66.4	130.3	.
DRAWING	PART NUMBER	DESIGNATION	DIR. OF ROTATION	DISPLACEMENT	MAX. SPEED	MAX. PRESSURE	DIMENSIONS		REMARKS

AC --		20180720		bhl2si		7930 DC-MO/EGE1		ECR 79372					
AA --		20100329		Mu/He		Pr		7930 DC-MA/EPE1		erstellt			
Ind. Change/Aend.		YYYYMMDD		Drawn/Gez.		Checked/Prüf.		Released/Freig.		BWN Resp. dept./Verantw. Abt.		Add. info./Zus. Info.	
Lang./Spr.		Syst. PE		Wght./Gew.		Scale/M. stab		1:2		OFFER DRAWING		ANGEBOTSSZEICHN.	
MNR										Repl. for		Repl. by	
										DP/TD 001		Ind. AC	
										Format A2			

general tolerances for/Allgemeintoleranzen fuer		
lin.dim./L.masse	radii/Radien	angles/Winkel
± 0.3	--	± 1°
drawing standard/Zeichnungsstandard	ISO Standard	
hist. document no./Hist. Dokumentnr.	9510G41278	

