

Zahnwelle B 17 x 14  
nach DIN 5482,  
jed. Zahndicke  $\bar{s} = 3.200 - 0.030$   
SPLINE SHAFT B 17 X 14  
DIN 5482  
TOOTH THICKNESS  $\bar{s} = 3.200 - 0.030$

### HINWEISE UND ANGABEN

Betriebsbedingungen siehe Y 511 200 028

- Ⓐ Die Darstellung zeigt einen linksdrehenden Motor (Auf Abtriebswelle gesehen). Bei rechtsdrehendem Motor ist Druck- und Sauganschluß vertauscht. Der Motor darf nur in angegebener Drehrichtung drehen.

Alle Anschlüsse für Transport und Lagerung staubdicht verschlossen, z.B. mit Kunststoffstopfen

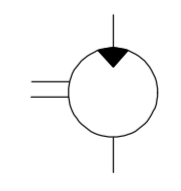
### ADDITIONAL INFORMATION

WORKING CONDITIONS SEE Y 511 200 028

CCW ROTATION SHOWN.  
CW ROTATION MOTORS HAVE PRESSURE AND SUCTION PORT ON OPPOSITE SIDE. MOTORS MUST BE DRIVEN IN PROPER DIRECTION ONLY.

ALL OIL PORTS CLOSED PROPERLY AGAINST DUST FOR TRANSPORT AND STORAGE, E.G. WITH PLASTIC CLOSURE CAPS.

DEVELOPMENT NO.	PART NUMBER	DESIGNATION	DIR. OF ROTATION	DISPLACEMENT	MAX. SPEED	MAX. PRESSURE	DIMENSIONS		REMARKS
1	2	3	3	4	4	5	A	B	
1	2	3	3	4	4	5	Maß [mm]	Maß [mm]	Bemerkungen
B 511 241 010	0 511 725 303	AZMF-22-022LFB20MB	Links/CCW	22.5	3000	210	61.1	125	
B 511 241 009	0 511 725 004	AZMF-22-022RFB20MB	rechts/CW	22.5	3000	210	61.1	125	
B 511 241 008	0 511 625 300	AZMF-11-019LFB20MB	Links/CCW	19	3000	230	47.5	107.6	
B 511 241 007	0 511 625 002	AZMF-11-019RFB20MB	rechts/CW	19	3000	230	47.5	107.6	
B 511 241 006	0 511 625 301	AZMF-11-016LFB20MB	Links/CCW	16	3000	280	47.5	102.6	
B 511 241 005	0 511 625 001	AZMF-11-016RFB20MB	rechts/CW	16	3000	280	47.5	102.6	
B 511 241 029	0 511 525 303	AZMF-11-014LFB20MB	Links/CCW	14	3000	280	47.5	101.0	
B 511 241 028	.	.	rechts/CW	14	3000	280	47.5	101.0	
B 511 241 004	0 511 525 301	AZMF-11-011LFB20MB	Links/CCW	11	3500	280	47.0	94.2	
B 511 241 003	0 511 525 002	AZMF-11-011RFB20MB	rechts/CW	11	3500	280	47.0	89.2	
B 511 241 002	0 511 425 301	AZMF-11-008LFB20MB	Links/CCW	8	4000	280	43.2	89.2	
B 511 241 102	.	AZMF-11-008RFB20PB	rechts/CW	8	4000	280	43.2	89.2	
B 511 241 001	0 511 425 002	AZMF-11-008RFB20MB	rechts/CW	8	4000	280	43.2	89.2	
B 511 241 014	.	.	Links/CCW	5.5	4000	280	41.1	87.5	
B 511 241 013	.	.	rechts/CW	5.5	4000	280	41.1	87.5	



general tolerances for/Allgemeintoleranzen fuer		
lin.dim./L.masse	radii/Radien	angles/Winkel
±0.3	-	±1°
drawing standard/Zeichnungsstandard		ISO Standard
hist. document no./Hist. Dokumentnr.		11241001

AO --	20220425	CPV2KOR	LAG5SI	Len2si	7930	DC-MO/EGE1	ECR 104289
AA --	19901120	MG			7930	DCH-DR/ENE	erstellt
Ind. Change/Aend.	YYYYMMDD	Drawn/Gez.	Checked/Prüf.	Released./Freig.	BWN	Resp. dept./Verantw. Abt.	Add. info./Zus. Info.
lang./Spr.	Syst.	Wght./Gew.	HYDRAULIC GEAR MOTOR AZMF				Sheet/Bl.
EN/DE	PE	Scale/Tab.	HYDROZAHNRADMOTOR				1/1
		1:2	OFFER DRAWING ANGEBOOTSZEICHN.				Format A2
MNR			Repl. for				

© Alle Rechte bei Bosch Rexroth AG, auch für den Fall von Schutzrechtsanmeldungen. Jede Verfügungsbefugnis, wie Kopier- und Weitergaberecht, bei uns.

© This document, as well as the data, specifications and other information set forth in it, are the exclusive property of Bosch Rexroth AG. It may not be reproduced or given to third parties without its consent.

RA79363543 / A511241001 / A0.4 / MODEL NAME / DRAFT / A0.4