

# Valvola di intercettazione a 4/2 vie, pilotata

**RI 24755/06.08**  
Sostituisce: 02.03

1/6

## Tipo Z4WEH

Grandezza nominale 10  
Serie 5X  
Pressione d'esercizio massima 315 bar  
Portata massima 160 l/min



H7015

## Contenuti

### Indice

Caratteristiche  
Codici di ordinazione  
Prese  
Simboli  
Sezione  
Dati tecnici  
Curve caratteristiche  
Dimensioni dell'apparecchio

### Pagina

- 1 – Distributore a cassetto, pilotato
- 1 – Comando elettroidraulico
- 2 – Posizione dei collegamenti secondo ISO 4401-05-04-0-05
- 2 – Funzionamento come valvola di passaggio/sezionamento  
o come valvola di cortocircuito di passaggio/sezionamento
- 3 – P e T in qualsiasi posizione di commutazione portata libera
- 3 – Magnete a tensione continua in bagno d'olio
- 4 – Con comando ausiliario, a scelta
- 5 – Sensori induttivi di posizione e di prossimità (senza contatto  
e senza sfioramento), vedere RI 24830
- 6

Informazioni sulle parti di ricambio disponibili:  
[www.boschrexroth.com/spc](http://www.boschrexroth.com/spc)

Codici di ordinazione

Z4	WEH	10	-5X/4K	E	G24		ET				*
----	-----	----	--------	---	-----	--	----	--	--	--	---

Con comando elettroidraulico

Grandezza nominale 10 = 10

Simbolo, ved. pagina 3

Serie da 50 a 59 (da 50 a 59: dimensioni di installazione e collegamento invariate) = 5X

Comando, valvola a cartuccia tipo LS1364 = 4 K

Magnete, in bagno d'olio, con bobina rimovibile = E

Tensione continua 24 V = G24

Senza comando ausiliario = senza den.

Con comando ausiliario coperto = N9

Alimentazione dell'olio di pilotaggio interna, ritorno dell'olio di pilotaggio interno = ET

Collegamento elettrico senza presa, collegamento singolo con connettore apparecchio secondo DIN EN 175301-803 (AMP Junior-Timer "C4" su richiesta) = K4 <sup>1)</sup>

Altri dati in testo in chiaro

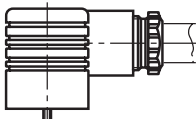
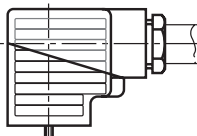
**Materiale guarnizioni**  
Senza den. = guarnizioni NBR  
V = guarnizioni FKM (altre guarnizioni su richiesta)  
**⚠ Attenzione!**  
Verificare la compatibilità delle guarnizioni con il fluido idraulico impiegato.

**Monitoraggio della posizione di commutazione**  
Senza den. = senza sensore di posizione  
**QMAG24** = posizione di commutazione monitorata "a"  
**QMBG24** = posizione di commutazione monitorata "b"  
**QMABG24** = posizione di commutazione monitorata "a" e "b"  
Per ulteriori indicazioni vedere la scheda dati 24830

I tipi preferenziali e gli apparecchi standard sono indicati nell'EPS (listino prezzi standard).

<sup>1)</sup> Prese, da ordinare a parte, ved. sotto

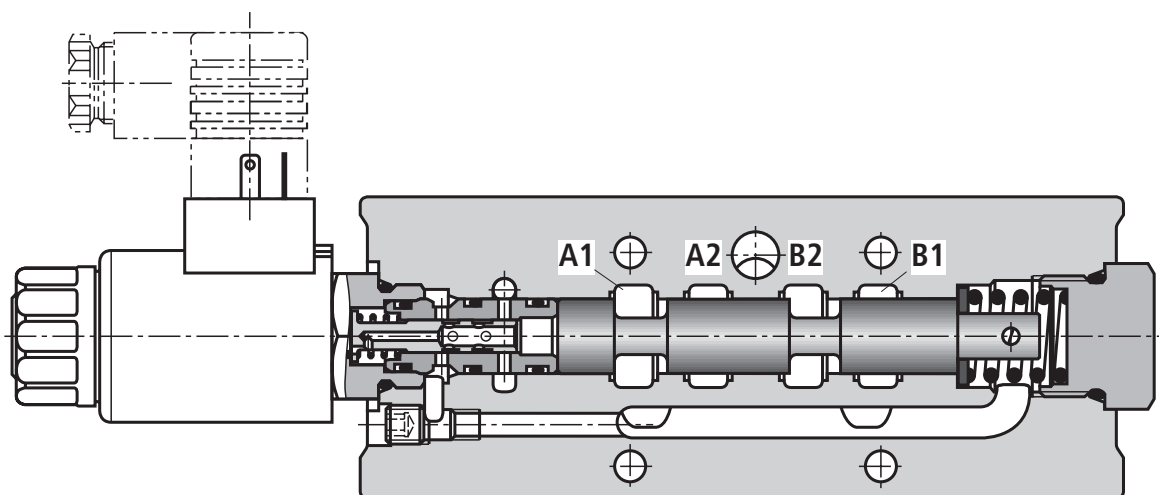
Prese conformi a DIN EN 175301-803

Per dettagli e altre prese ve- dere la scheda dati 08006				
	Cod. prodotto			
Colore	senza circuito	con lampada spia 12 ... 240 V	con raddrizzatore 12 ... 240 V	con lampada spia e circuito di protezione a diodo Z 24 V
	nero	R901017011	R901017022	R901017025
				R901017026

**Simboli** (① = lato apparecchio, ② = lato piastra)

Codice di ordinazione	Simbolo
D24	
E51	
E63	
E68	

## Sezione



**Dati tecnici** (in caso di impiego dell'apparecchio con valori diversi da quanto indicato, interpellateci!)**Dati generali**

Peso	kg	ca. 3,6
Posizione di installazione		A piacere
Campo di temperatura ambiente	°C	da -30 a +50 (guarnizioni NBR) da -20 a +50 (guarnizioni FKM)

**Dati idraulici**

Pressione d'esercizio massima	– Collegamento A, B, P	bar	315
	– Collegamento T	bar	160
Pressione d'esercizio minima	– Collegamento P	bar	15
Portata massima		l/min	160
Fluido idraulico			Olio minerale (HL, HLP) secondo DIN 51524 <sup>1)</sup> ; fluidi idraulici facilmente biodegradabili secondo VDMA 24568 (vedere anche RI 90221); HETG (olio di colza) <sup>1)</sup> ; HEPG (poliglicoli) <sup>2)</sup> ; HEES (esteri sintetici) <sup>2)</sup> ; altri fluidi idraulici su richiesta
Campo di temperatura del fluido idraulico		°C	da -30 a +80 (guarnizioni NBR) da -20 a +80 (guarnizioni FKM)
Campo di viscosità		mm <sup>2</sup> /s	da 2,8 a 500
Grado di contaminazione massimo ammesso del fluido idraulico secondo classe di purezza ISO 4406 (c)			Classe 20/18/15 <sup>3)</sup>

**Dati elettrici**

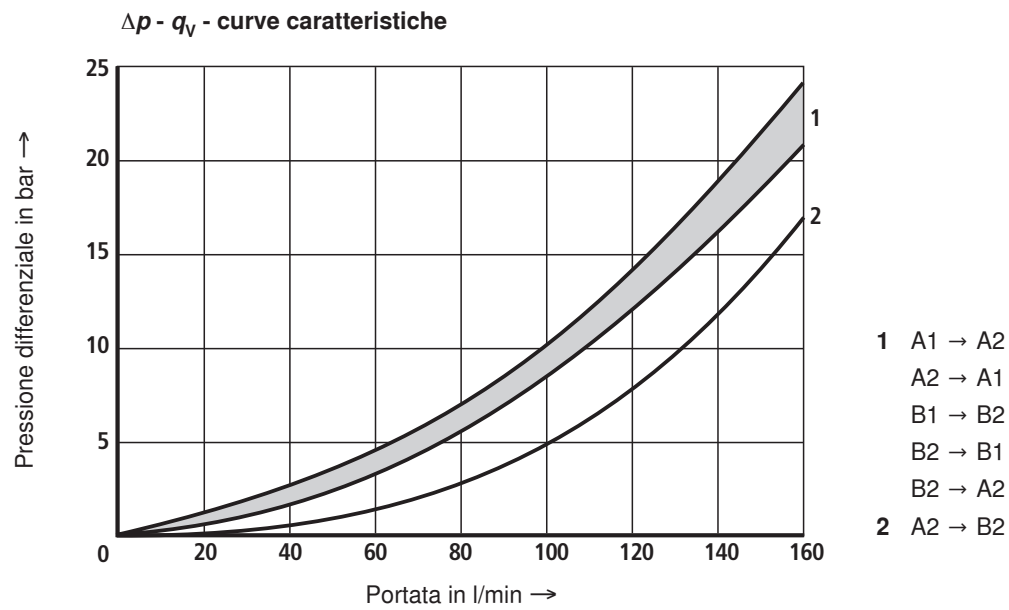
Tipo di tensione			Tensione continua
Tensioni disponibili		V	12; 24
Tolleranza di tensione (tensione nominale)		%	±10
Potenza assorbita		W	26
Durata di inserzione (DI)		%	100
Tempo di commutazione secondo ISO 6403	ON	ms	da 25 a 40
	OFF	ms	da 15 a 30 (disinserimento con molla)
Frequenza di commutazione massima		1/h	15000
Temperatura bobina massima <sup>4)</sup>		°C	150
Tipo di protezione conforme a EN 60529			IP 65 con presa montata e bloccata
Classe di isolamento VDE 0580			F

<sup>1)</sup> Adatto per guarnizioni NBR e FKM<sup>2)</sup> Adatto solo per guarnizioni FKM<sup>3)</sup> Le classi di purezza indicate per i componenti devono essere rispettate negli impianti idraulici. Una filtrazione efficace evita guasti e al tempo stesso aumenta la durata dei componenti.

Per la scelta dei filtri vedere le Schede Dati tecniche RI 50070, RI 50076, RI 50081, RI 50086, RI 50087 e RI 50088.

<sup>4)</sup> Per le temperature superficiali che si generano nelle bobine dei magneti rispettare le norme ISO 13732-1 e EN 982!

**In caso di collegamento elettrico collegare il conduttore di protezione (PE  $\perp$ ) conformemente alla norma.**

**Curve caratteristiche** (misurate con HLP46,  $\vartheta_{\text{olio}} = 40 \text{ °C} \pm 5 \text{ °C}$ )



## Appunti

---

Bosch Rexroth AG  
Hydraulics  
Zum Eisengießer 1  
97816 Lohr am Main, Germany  
Phone +49 (0) 93 52 / 18-0  
Fax +49 (0) 93 52 / 18-23 58  
documentation@boschrexroth.de  
www.boschrexroth.de

© Tutti i diritti sono riservati alla Bosch Rexroth AG, anche nel caso di deposito di diritti di protezione. Ogni facoltà di disposizione, come diritto di copia ed inoltro, rimane a noi.

Le informazioni fornite servono solo alla descrizione del prodotto. Da esse non si può estrapolare una dichiarazione da parte nostra relativa ad una determinata caratteristica o ad un' idoneità per un determinato uso. I dati forniti non esonerano l'utente da proprie valutazioni e controlli. Si deve considerare che i nostri prodotti sono soggetti ad un processo naturale di usura ed invecchiamento.

## Appunti

---