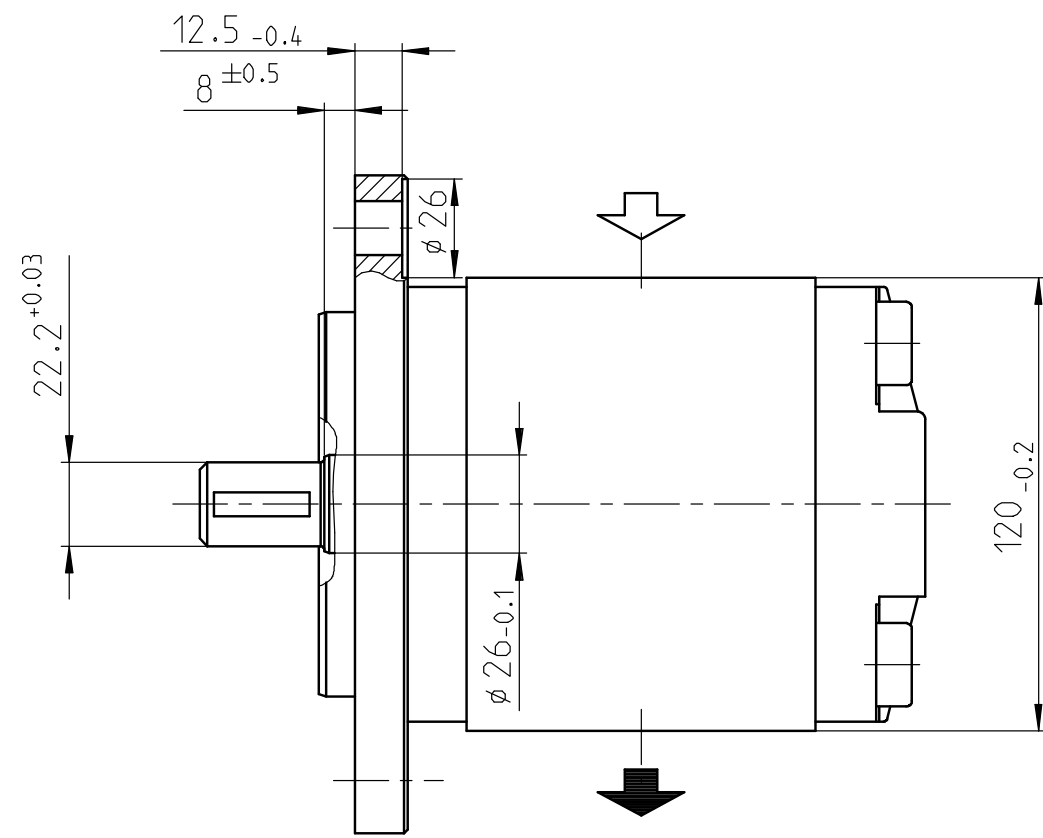
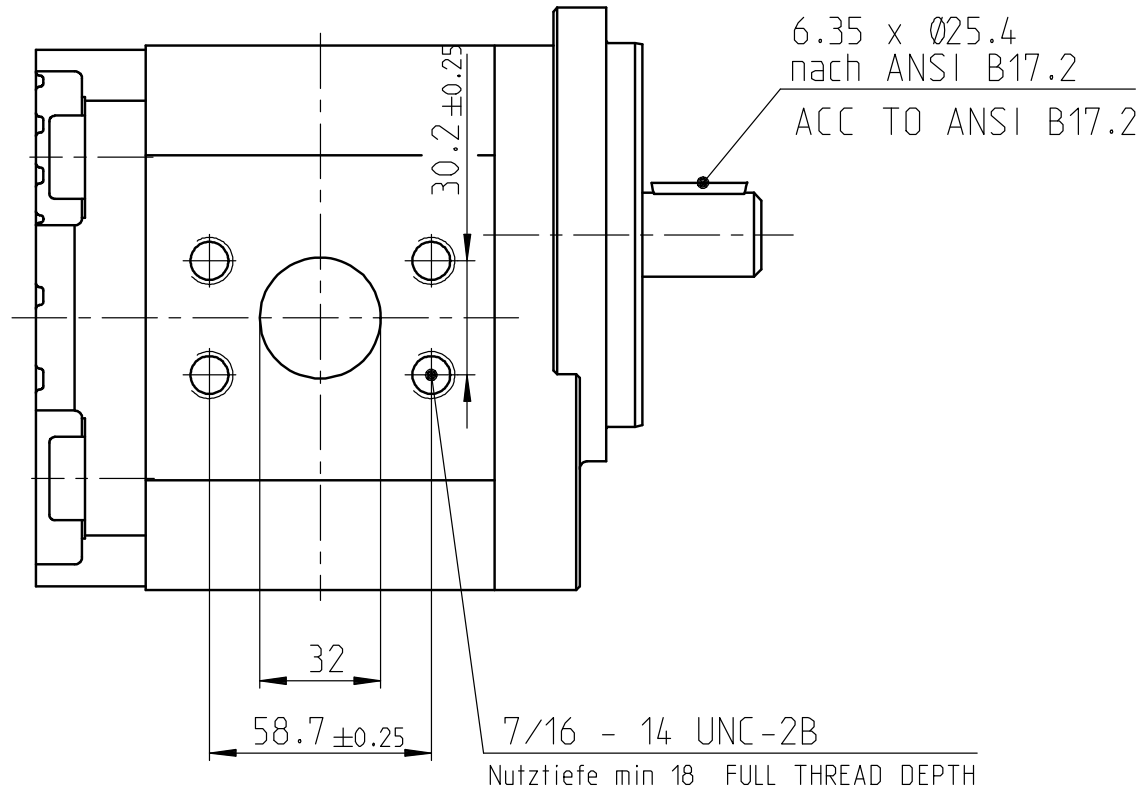
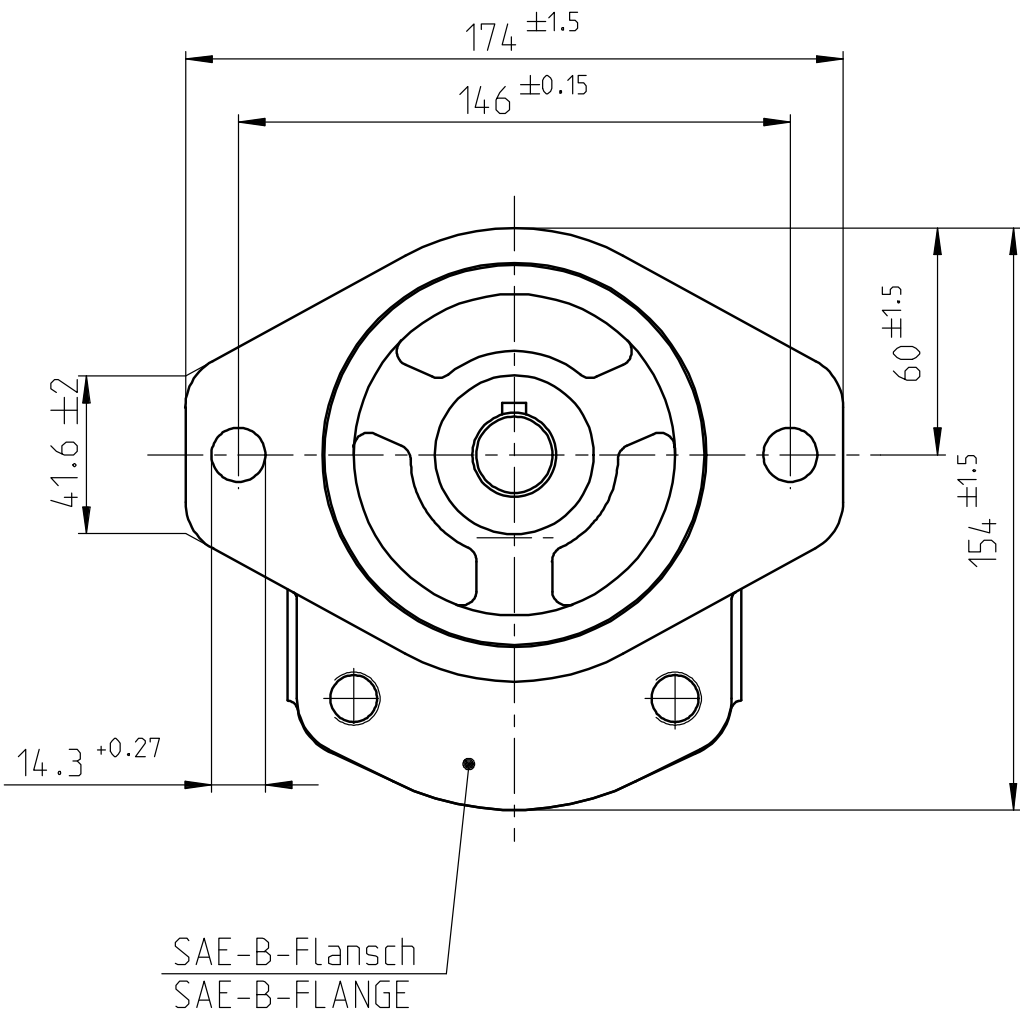
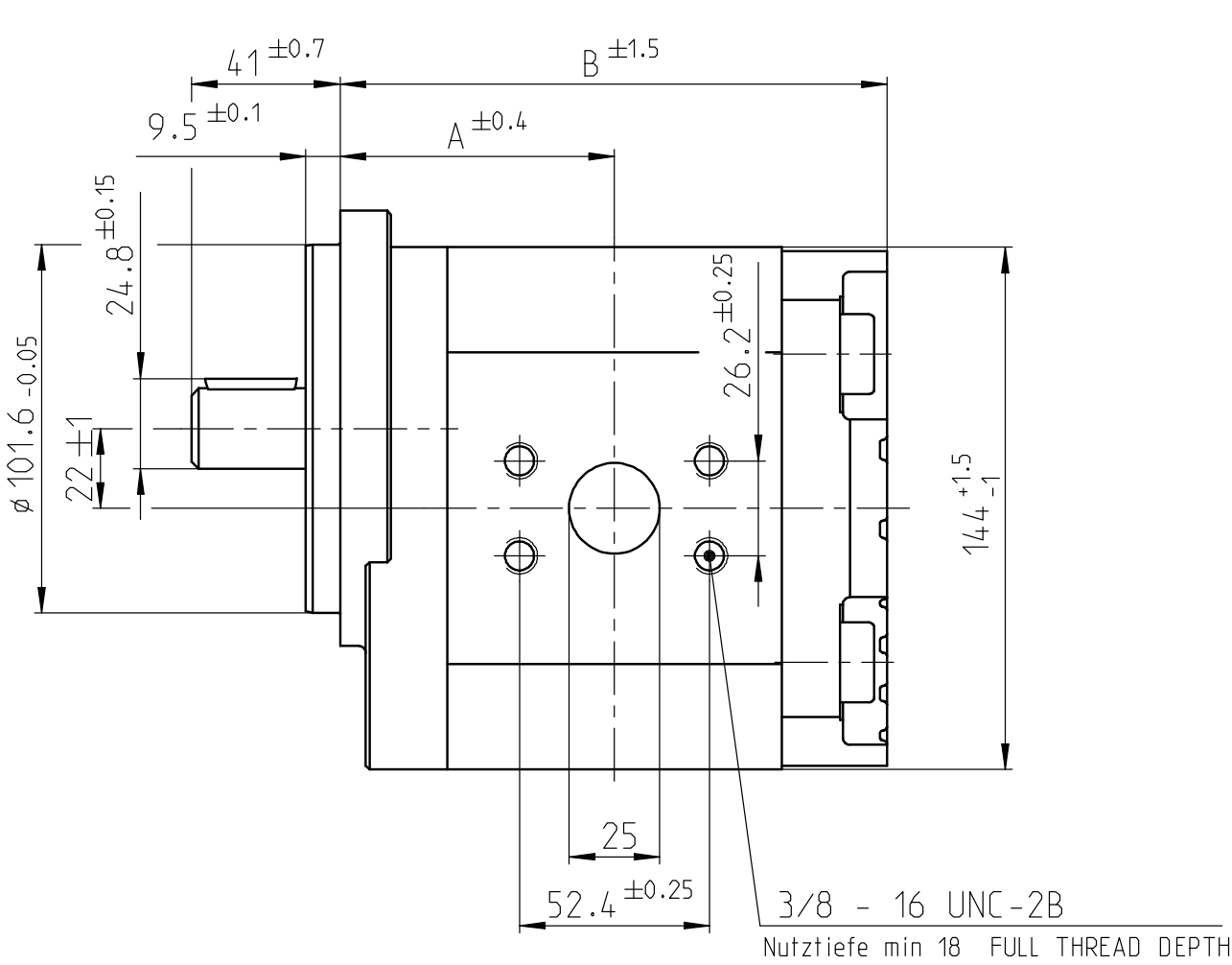


© Alle Rechte bei Bosch Rexroth AG, auch für den Fall von Schutzrechtsanmeldungen.  
Jede Verfügungsbefugnis, wie Kopier- und Weitergaberecht, bei uns.

© This document, as well as the data, specifications and other information set forth in it, are the exclusive property of Bosch Rexroth AG. It may not be reproduced or given to third parties without its consent.



## HINWEISE UND ANGABEN

Betriebsbedingungen siehe Y 510 400 419

Die Darstellung zeigt eine rechtsdrehende Pumpe (Auf Antriebswelle gesehen).  
Die Pumpe darf nur in angegebener Drehrichtung drehen.

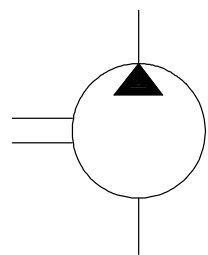
Alle Öanschlüsse für Transport und Lagerung staubdicht verschlossen, z.B. mit Kunststoffstopfen

## ADDITIONAL INFORMATION

WORKING CONDITIONS SEE Y 510 400 419

CW ROTATION SHOWN.  
PUMP MUST BE DRIVEN IN PROPER DIRECTION ONLY.

ALL OIL PORTS CLOSED PROPERLY AGAINST DUST FOR TRANSPORT AND STORAGE, E.G. WITH PLASTIC CLOSURE CAPS.



510 440 214	510 490 088	AZPG-22-050RQC15MB	rechts/CW	50	2600	220	77.7	153.0	.
510 440 213	510 490 087	AZPG-22-045RQC15MB	rechts/CW	45	2600	250	75.6	148.8	.
510 440 212	510 490 086	AZPG-22-040RQC15MB	rechts/CW	40	2800	250	73.6	144.8	.
Entwurfs-Zeichnungs-Nr.	Bestell-Nr.	Typ-Aufschrift	Dreh-richtung	Volumen [cm <sup>3</sup> /U]	max. Drehzahl [U/min]	max. Druck (intermitt.) [bar]	A Mass [mm]	B	Bemerkungen
DRAWING	PART NUMBER	DESIGNATION	DIR. OF ROTATION	DISPLACEMENT	MAX. SPEED	MAX. PRESSURE	DIMENSIONS	REMARKS	

AC --	20180723	bhl2si		7930 DC-MO/EGE1	ECR 79372	
AA --	20100407	Ji/He	Kr	7930 DC-MA/EPE1	erstellt	
Ind. Change/Aend.	YYYYMMDD	Drawn/Gez.	Checked/Prüf.	Released/Freig.	BWN Resp. dept./Verantw. Abt.	Add. info./Zus. Info.
Lang./Spr.	Syst. PE	Wght./Gew.	Scale/M.stab	HY GEAR PUMP HY-ZAHNRADPUMPE		Sheet/Bl.
	.		1:2	Doc.type AGZ	RA71161400	DP/TO 001
MNR		OFFER DRAWING ANGEBOTSZEICHN.		Repl. for	Repl. by	Ind. AC
						Format A2

general tolerances for/Allgemeintoleranzen fuer		
lin.dim./L.masse	radii/Radien	angles/Winkel
± 0.3	--	± 1°
drawing standard/Zeichnungsstandard	ISO Standard	
hist. document no./Hist. Dokumentnr.	040212	

RA71161400 / 4510440212 / AC.1 / MODEL NAME / DRAFT / AC.1