

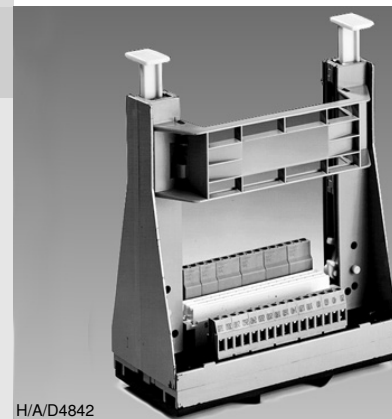
Soporte de tarjetas

RS 29928/04.10
Reemplaza a: 12.08

1/4

Tipo VT 3002

Serie 2X



H/A/D4842

Índice

Contenido	Página
Código de pedido	1
Características	1
Características técnicas	2
Indicaciones de montaje	2
Dimensiones	3, 4

Características

- El soporte de tarjetas permite un montaje y cableado simples de tarjetas electrónicas individuales formato europeo, por ejemplo en armarios de conexión
- Se monta sobre rieles mediante tornillos o grampas
- Con adaptador adicional (incluido en el suministro) montable verticalmente sobre rieles
- Base estable
- Encastre y eyección de tarjetas con accionamiento a palanca
- Conexión mediante bornes enroscables

Código de pedido

VT 3002 – 2X/			*
Soporte de tarjetas	= VT 3002		Otros datos en texto complementario
Formato europeo simple	= 1	15H =	Regleta 15 contactos, forma H
Formato europeo doble (sólo en versión 32D)	= 2	32D =	Regleta 32 contactos, forma D
Serie 20 hasta 29	= 2X	32F =	Regleta 32 contactos, forma F
(20 hasta 29: medidas de instalación y conexiones invariables)		48F =	Regleta 48 contactos, forma F
		64G =	Regleta 64 contactos, forma G

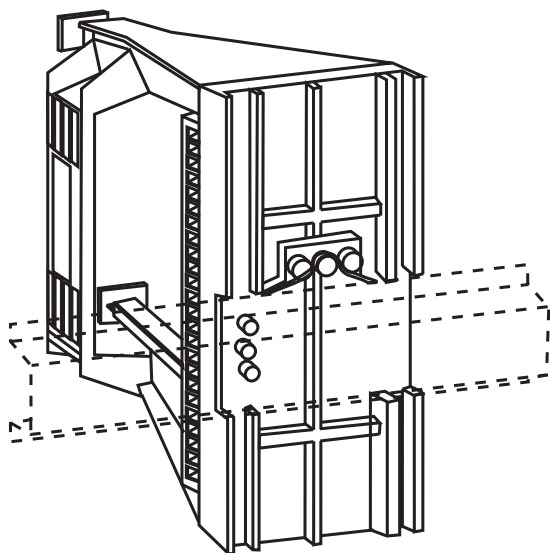
Características técnicas (para utilización con valores distintos, consúltenos!)

Tensión en bornes según VDE 0110 C	U	máx. 48 VCA/CC
Capacidad de carga	VT 3002...15H	15 A
	VT 3002...32D	4 A
	VT 3002...32F	4 A
	VT 3002...48F	4 A
	VT 3002...64G	3 A
Sección de conexión	A	Bornes enroscables máx. 4 mm ² , forma H = 6 mm ²
Conexión (regleta de bornes)	VT 3002...15H	Regleta 15 contactos, forma H, DIN 41612
	VT 3002...32D	Regleta 32 contactos, forma D, DIN 41612
	VT 3002...32F	Regleta 32 contactos, forma F, DIN 41612
	VT 3002...48F	Regleta 48 contactos, forma F, DIN 41612
	VT 3002...64G	Regleta 64 contactos, forma G, DIN 41612
Conexionado	VT 3002...15H	Series normalizadas d/z
	VT 3002...32D	Series normalizadas a/c
	VT 3002...32F	Series normalizadas b/z
	VT 3002...48F	Series normalizadas d/b/z
	VT 3002...64G	Series normalizadas f/d/b/z
Rango de temperatura ambiente admisible	ϑ	-20 hasta +70 °C
Masa de tarjeta formato europeo simple/doble	m	0,5 kg / 0,8 kg

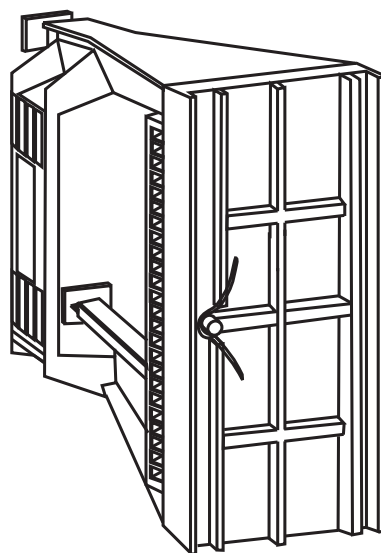
Indicaciones de montaje

Presionar hacia abajo la palanca amarilla e insertar completamente la tarjeta. Sólo luego de un nuevo accionamiento de la palanca la tarjeta puede ser liberada y extraída del encastre.

El puente de conexión entre ambas guías de tarjeta puede retirarse para la conexión de conductores o encajarse sobre el otro lado.

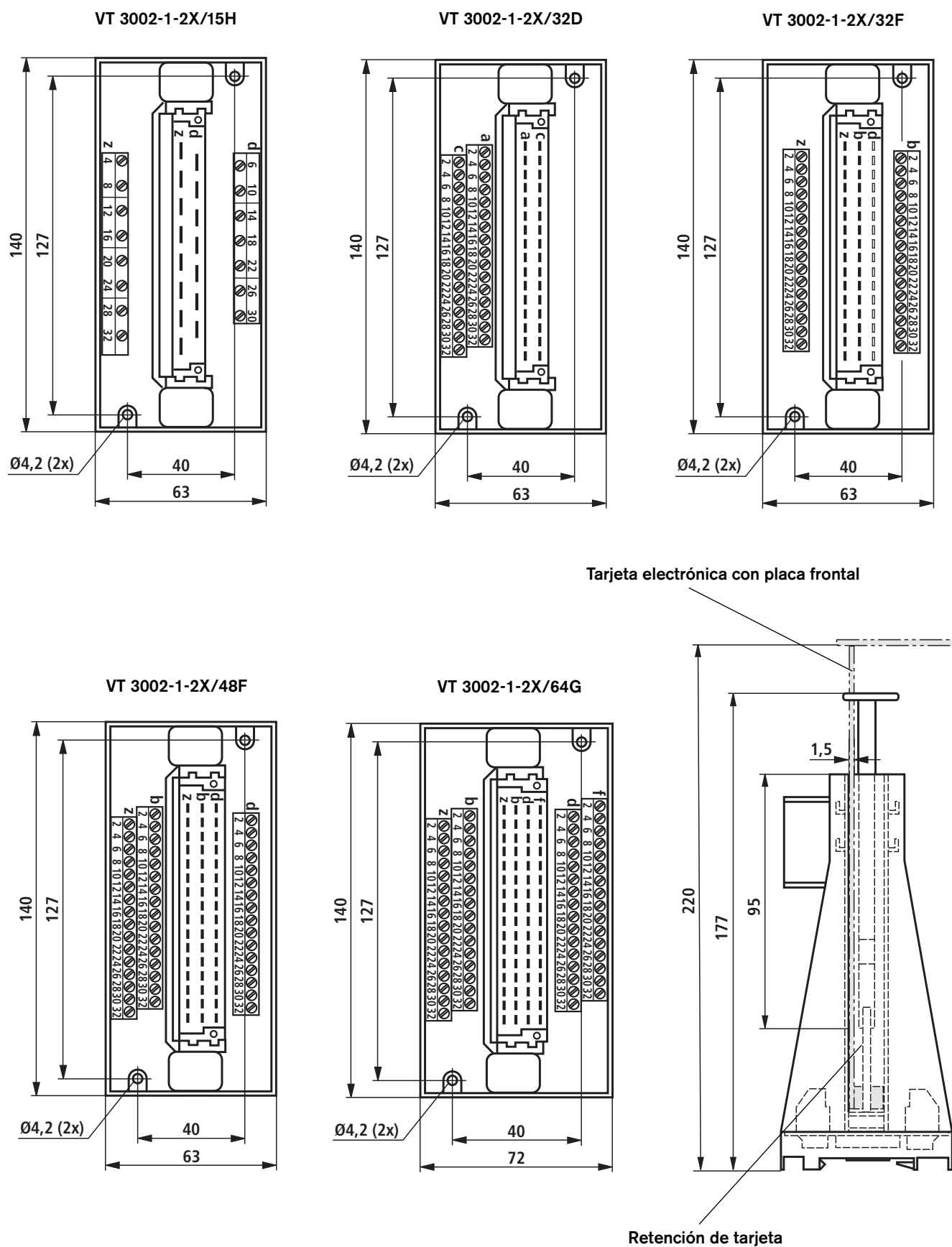


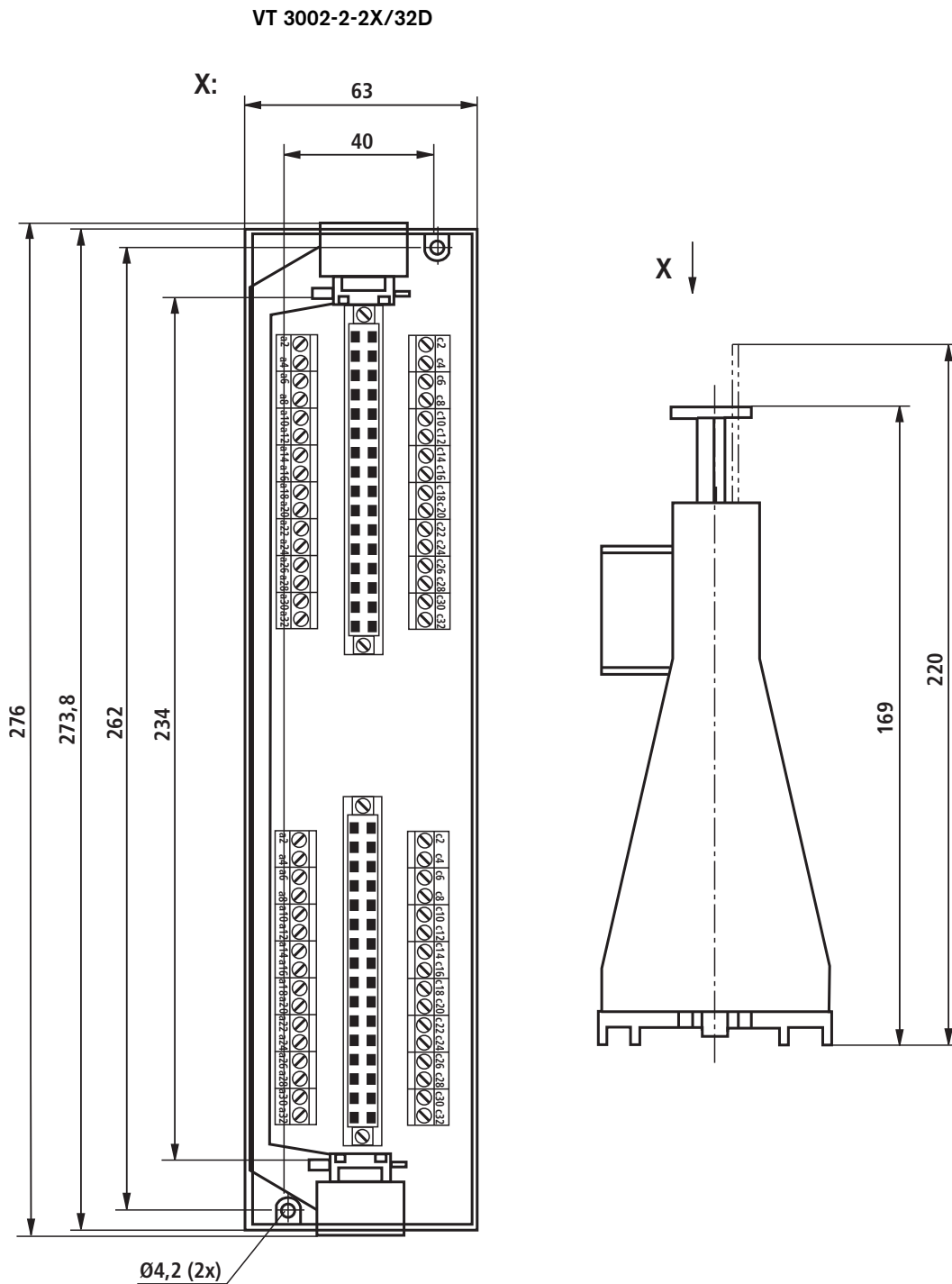
Soporte de tarjetas para las formas H 15 contactos, D 32 contactos, F 32 contactos y F 48 contactos



Soporte de tarjetas para el formato europeo doble 32 D así como G 64 contactos.
Montaje sobre rieles sólo posible en forma horizontal

Dimensiones (medidas en mm)



Dimensiones (medidas en mm)

Bosch Rexroth AG
Hydraulics
Zum Eisengießer 1
97816 Lohr am Main, Germany
Telefon +49 (0) 93 52 / 18-0
Telefax +49 (0) 93 52 / 18-23 58
documentation@boschrexroth.de
www.boschrexroth.de

© Todos los derechos de Bosch Rexroth AG, también para el caso de solicitudes de derechos protegidos. Nos reservamos todas las capacidades dispositivas tales como derechos de copia y de tramitación. Los datos indicados sirven sólo para describir el producto. De nuestras especificaciones no puede derivarse ninguna declaración sobre una cierta composición o idoneidad para un cierto fin de empleo. Las especificaciones no liberan al usuario de las propias evaluaciones y verificaciones. Hay que tener en cuenta que nuestros productos están sometidos a un proceso natural de desgaste y envejecimiento..