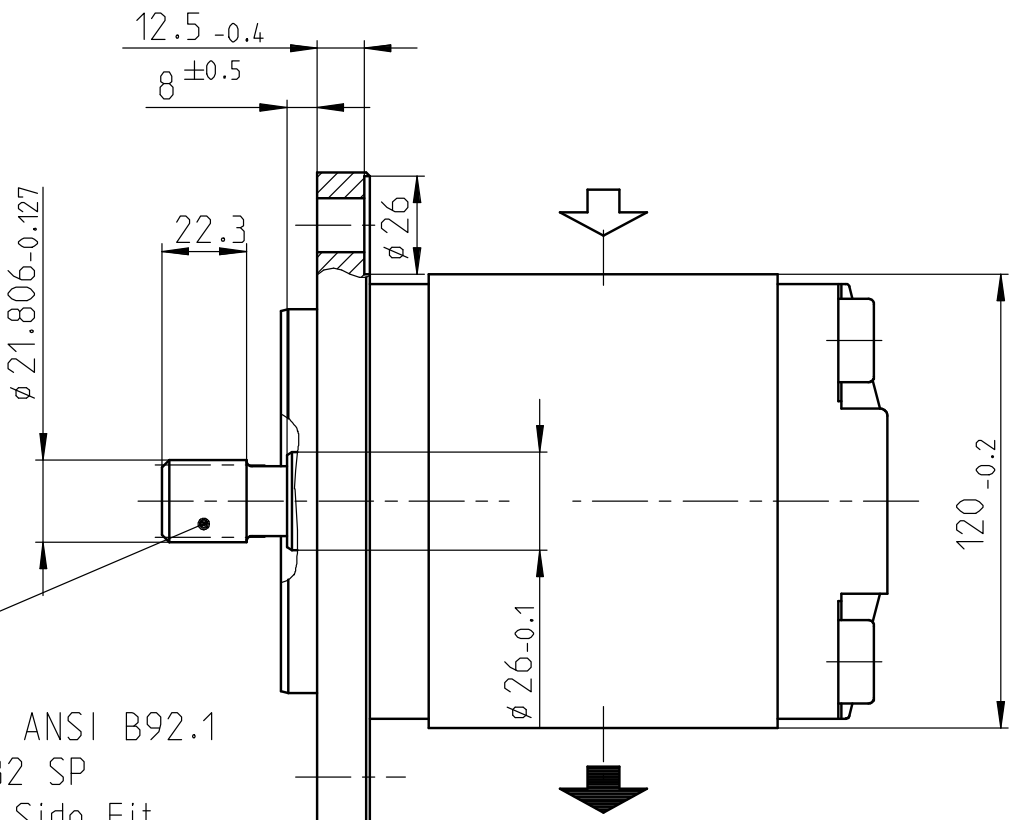
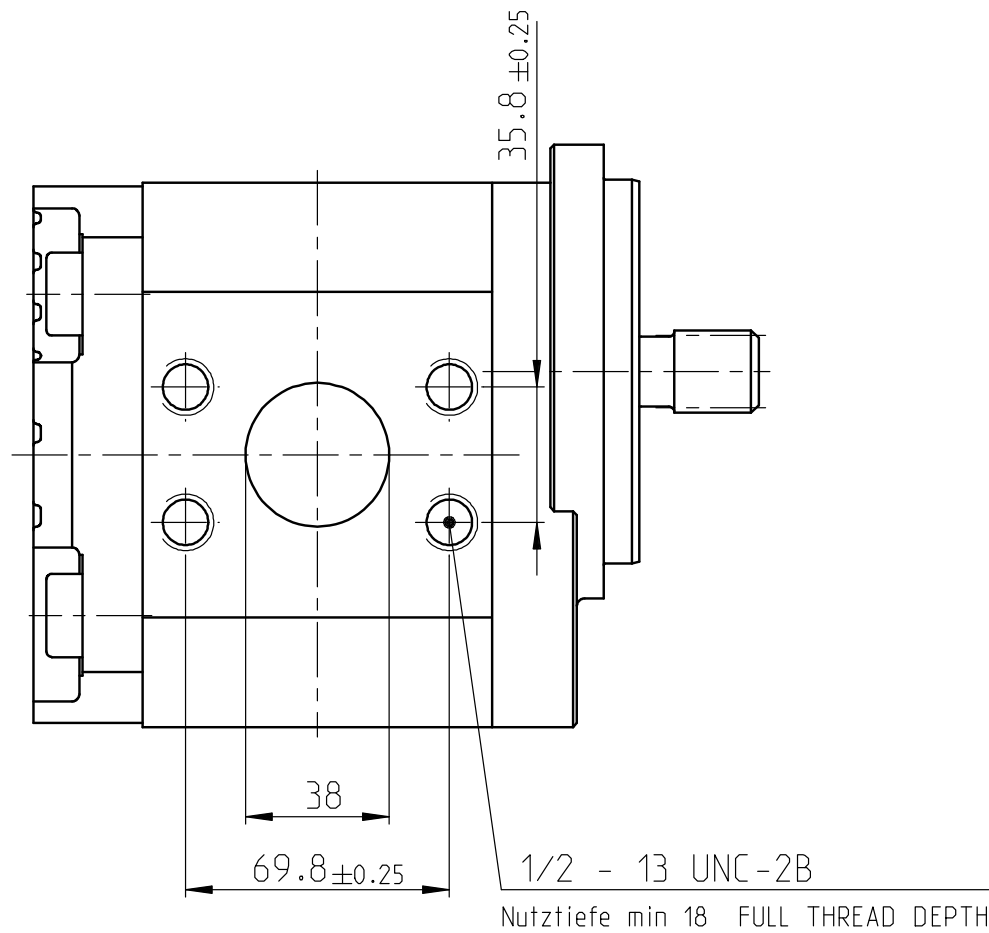
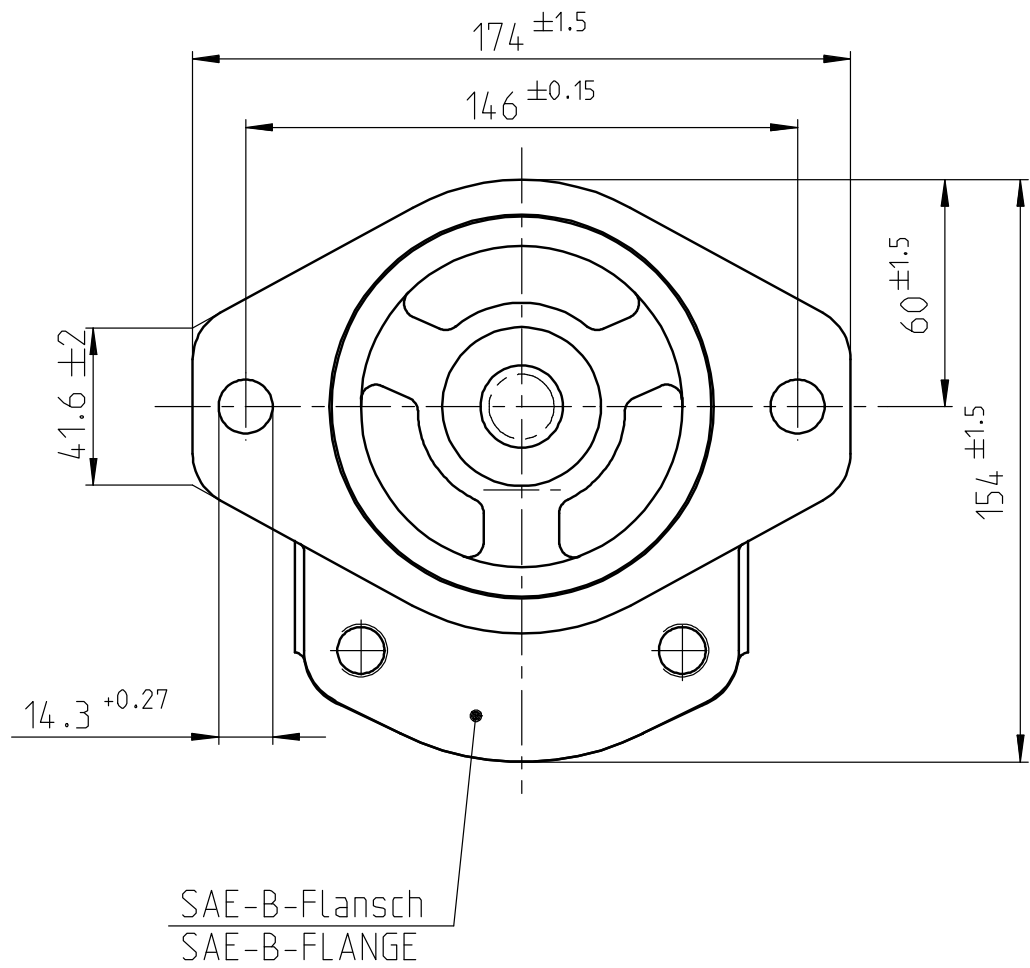
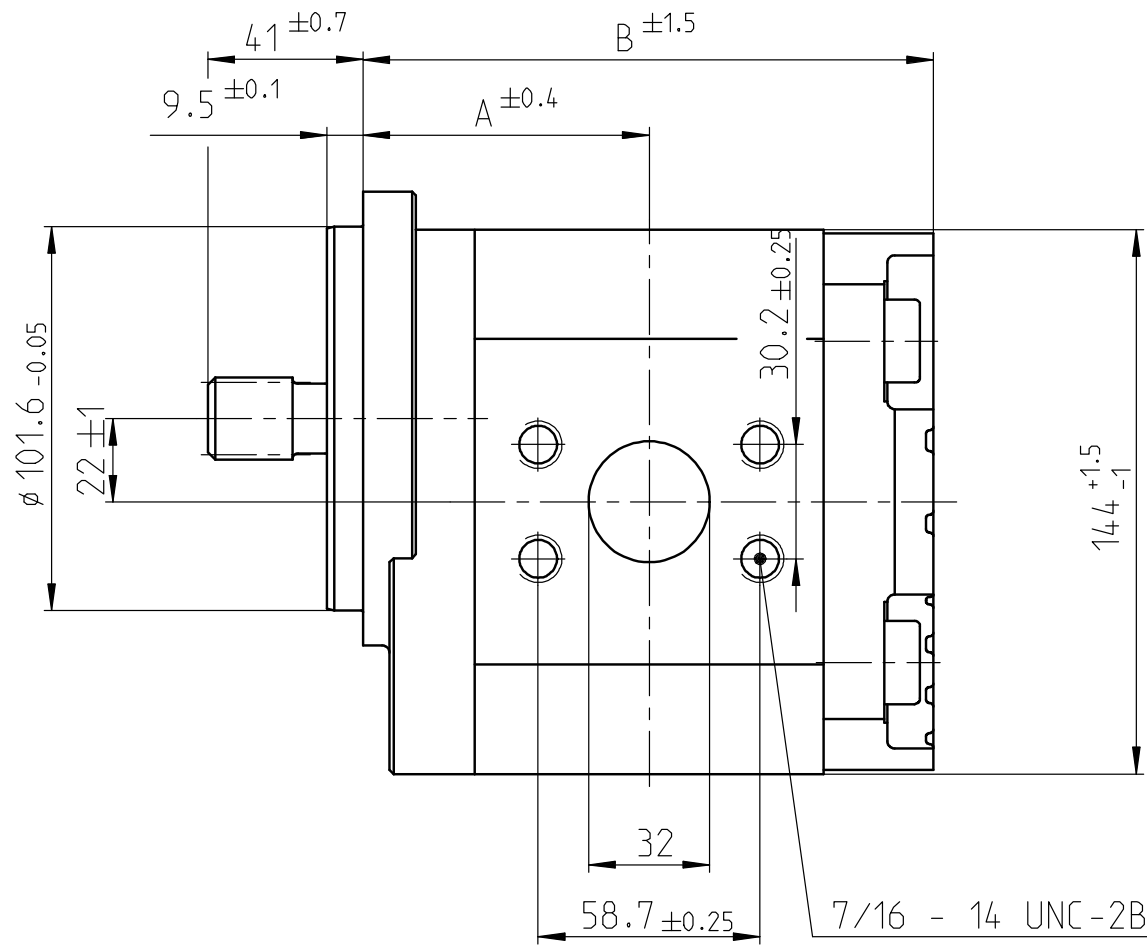


© Alle Rechte bei Bosch Rexroth AG, auch für den Fall von Schutzrechtsanmeldungen. Jede Verfügungsbefugnis, wie Kopier- und Weitergaberecht, bei uns.

© This document, as well as the data, specifications and other information set forth in it, are the exclusive property of Bosch Rexroth AG. It may not be reproduced or given to third parties without its consent.



Zahnwelle ANSI B92.1  
13 T 16/32 SP  
Flat Root Side Fit  
jed. Zahndicke  $s = 2.155_{-0.030}^{+0.030}$

SPLINE SHAFT ANSI B92.1  
13 T 16/32 SP  
FLAT ROOT SIDE FIT  
TOOTH THICKNESS  $s = 2.155_{-0.030}^{+0.030}$

## HINWEISE UND ANGABEN

Betriebsbedingungen siehe Y 510 400 419

Die Darstellung zeigt eine rechtsdrehende Pumpe (Auf Antriebswelle gesehen).  
Die Pumpe darf nur in angegebener Drehrichtung drehen.

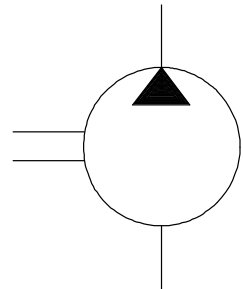
Alle Anschlüsse für Transport und Lagerung staubdicht verschlossen, z.B. mit Kunststoffstopfen

## ADDITIONAL INFORMATION

WORKING CONDITIONS SEE Y 510 400 419

CW ROTATION SHOWN.  
PUMP MUST BE DRIVEN IN PROPER DIRECTION ONLY.

ALL OIL PORTS CLOSED PROPERLY AGAINST DUST FOR TRANSPORT AND STORAGE, E.G. WITH PLASTIC CLOSURE CAPS.



.	.	.	.	.	.	.	.	.	.
B 510 G41 287	9 510 490 050	AZPG-22-063RDC15MB	rechts/CW	63	2300	170	83.1	163.8	.
B 510 G41 286	9 510 490 049	AZPG-22-056RDC15MB	rechts/CW	56	2300	195	80.2	157.9	.
Entwurfs- Zeichnungs-Nr.	Bestell-Nr.	Typ-Aufschrift	Dreh- richtung	Volumen [cm <sup>3</sup> /U]	max. Drehzahl [U/min]	max. Druck (intermitt.) [bar]	A Mass [mm]	B	Bemerkungen
DRAWING	PART NUMBER	DESIGNATION	DIR. OF ROTATION	DISPLACEMENT	MAX. SPEED	MAX. PRESSURE	DIMENSIONS		REMARKS

AC --	20180723	bhl2si	7930	DC-MO/EGE1	ECR 79372
AA --	20100329	Mu/He	Pr	7930	DC-MA/EPE1
Ind. Change/Aend.	YYYYMMDD	Drawn/Gez.	Checked/Prüf.	Releas./Freig.	BWN Resp. dept./Verantw. Abt.
Lang./Spr.	Syst. PE	Wght./Gew.	HY GEAR PUMP		
	Scale/M. stab	HY-ZAHNRADPUMPE			Sheet/Bl.
MNR		OFFER DRAWING			1/1
		ANGEBOTSZEICHN.			
		Repl. for			Repl. by