

#### HINWEISE UND ANGABEN

Die Darstellung zeigt eine Linksdrehende Pumpe (Auf Antriebswelle gesehen).  
Die Pumpe darf nur in angegebener Drehrichtung drehen.

Betriebsmittel: Hydraulik- oder Motorenöle  
zulässiger Viskositätsbereich 12...800 mm<sup>2</sup>/s  
empfohlener Viskositätsbereich 20...100 mm<sup>2</sup>/s  
Startviskosität zulässig bis 2 000 mm<sup>2</sup>/s

Betriebsmitteltemperatur: max. +80°C

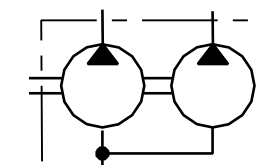
Umgebungstemperatur : -30°C...+60°C

Pumpeneingangsdruck : p<sub>e</sub> = 0,7...3,0 bar (absolut)

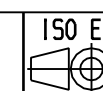
\* Dauerbetrieb : siehe Y 510 200 439

Antrieb : siehe Y 510 200 401

Einbaulage beliebig



Nicht tol. Maße/  
± 0.3 mm, ± 1 °  
Maßstab 1:2



Datum/  
Name/  
gq/  
gp/  
gs/  
Org./Abtg. BRM-AZ/ENG

CAD  
DIN  
A3

Ers.f./ A 510 239 309 v. 18.8.81 A3Ers.d./

18	51 ATEMH 1295	LL	09.01.02	.
17	51 ATEMH 1246	LL	02.10.01	.
16	51 ATEMH 1139	MG	06.02.01	.
15	51 ATEMH 1124	LL	27.12.00	.
14	51 ATEMH 987	MG	06.06.00	.
13	Maß 15.7 Tol. nachgetr.	MG	16.03.98	.
Nr.	Änderung	gez	gültig	gepr



Angebots-  
zeichnung

Benennung/  
Hydrozahnradpumpe  
Baureihe "FFS"

Nr./  
A 510 239 309

Blatt  
1 v 1

Entwurfs- Zeichnungs-Nr.	Bestell-Nr.	Typ-Aufschrift	Dreh- richtung	PI Fördervolumen [cm <sup>3</sup> /U]	PII max. Drehzahl [U/min]	* max. Druck (intermitt.) [bar]	PI *	PII *	A	B	C	D
B 510-239 312	0 510 665 389	HY/ZFS 11/19+11 BL 290	Links	19	11	3000	200	200	--	153.5	25	40
B 510 239 309			Links	19	8	3000	200	200	--	151	25	40
B 510 239 317			Links	14	11	3000	200	200	--	151.1	30	50