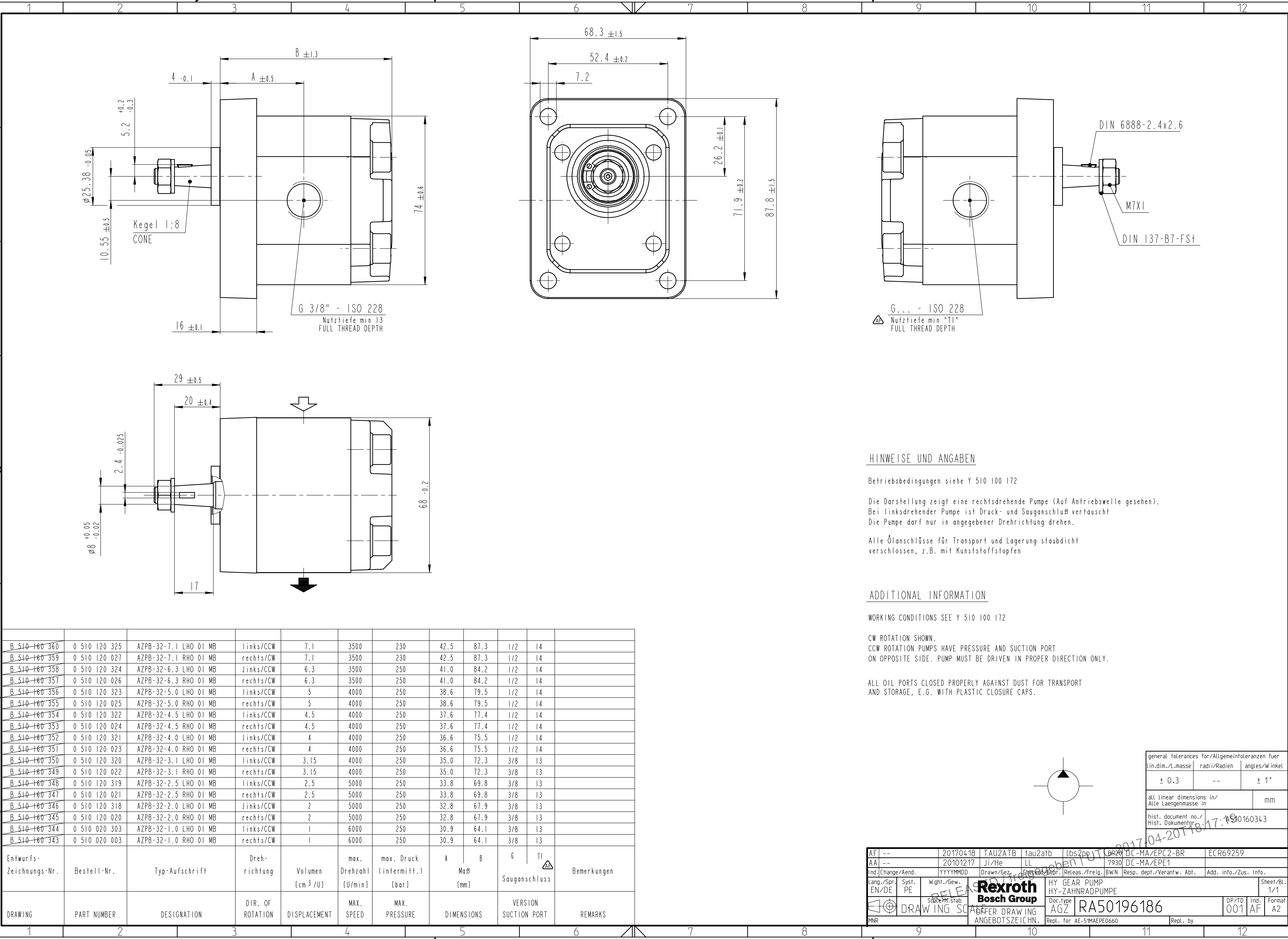


© Alle Rechte bei Bosch Rexroth AG, auch für den Fall von Schutzrechtsanmeldungen. Jede Verfügungsbefugnis, wie Kopier- und Weitergaberecht, bei uns.

© This document, as well as the data, specifications and other information set forth in it, are the exclusive property of Bosch Rexroth AG. It may not be reproduced or given to third parties without its consent.



## HINWEISE UND ANGABEN

Betriebsbedingungen siehe Y 510 100 172

Die Darstellung zeigt eine rechtsdrehende Pumpe (Auf Antriebswelle gesehen).  
Bei linksdrehender Pumpe ist Druck- und Sauganschluß vertauscht  
Die Pumpe darf nur in angegebener Drehrichtung drehen.

Alle Ölschlüsse für Transport und Lagerung staubdicht  
verschlossen, z.B. mit Kunststoffstopfen

## ADDITIONAL INFORMATION

WORKING CONDITIONS SEE Y 510 100 172

CW ROTATION SHOWN.  
CCW ROTATION PUMPS HAVE PRESSURE AND SUCTION PORT  
ON OPPOSITE SIDE. PUMP MUST BE DRIVEN IN PROPER DIRECTION ONLY.

ALL OIL PORTS CLOSED PROPERLY AGAINST DUST FOR TRANSPORT  
AND STORAGE, E.G. WITH PLASTIC CLOSURE CAPS.

B 510 160 360	0 510 120 325	AZPB-32-7.1 LHO 01 MB	links/CCW	7.1	3500	230	42.5	87.3	1/2	14	
B 510 160 359	0 510 120 027	AZPB-32-7.1 RHO 01 MB	rechts/CW	7.1	3500	230	42.5	87.3	1/2	14	
B 510 160 358	0 510 120 324	AZPB-32-6.3 LHO 01 MB	links/CCW	6.3	3500	250	41.0	84.2	1/2	14	
B 510 160 357	0 510 120 026	AZPB-32-6.3 RHO 01 MB	rechts/CW	6.3	3500	250	41.0	84.2	1/2	14	
B 510 160 356	0 510 120 323	AZPB-32-5.0 LHO 01 MB	links/CCW	5	4000	250	38.6	79.5	1/2	14	
B 510 160 355	0 510 120 025	AZPB-32-5.0 RHO 01 MB	rechts/CW	5	4000	250	38.6	79.5	1/2	14	
B 510 160 354	0 510 120 322	AZPB-32-4.5 LHO 01 MB	links/CCW	4.5	4000	250	37.6	77.4	1/2	14	
B 510 160 353	0 510 120 024	AZPB-32-4.5 RHO 01 MB	rechts/CW	4.5	4000	250	37.6	77.4	1/2	14	
B 510 160 352	0 510 120 321	AZPB-32-4.0 LHO 01 MB	links/CCW	4	4000	250	36.6	75.5	1/2	14	
B 510 160 351	0 510 120 023	AZPB-32-4.0 RHO 01 MB	rechts/CW	4	4000	250	36.6	75.5	1/2	14	
B 510 160 350	0 510 120 320	AZPB-32-3.1 LHO 01 MB	links/CCW	3.15	4000	250	35.0	72.3	3/8	13	
B 510 160 349	0 510 120 022	AZPB-32-3.1 RHO 01 MB	rechts/CW	3.15	4000	250	35.0	72.3	3/8	13	
B 510 160 348	0 510 120 319	AZPB-32-2.5 LHO 01 MB	links/CCW	2.5	5000	250	33.8	69.8	3/8	13	
B 510 160 347	0 510 120 021	AZPB-32-2.5 RHO 01 MB	rechts/CW	2.5	5000	250	33.8	69.8	3/8	13	
B 510 160 346	0 510 120 318	AZPB-32-2.0 LHO 01 MB	links/CCW	2	5000	250	32.8	67.9	3/8	13	
B 510 160 345	0 510 120 020	AZPB-32-2.0 RHO 01 MB	rechts/CW	2	5000	250	32.8	67.9	3/8	13	
B 510 160 344	0 510 020 303	AZPB-32-1.0 LHO 01 MB	links/CCW	1	6000	250	30.9	64.1	3/8	13	
B 510 160 343	0 510 020 003	AZPB-32-1.0 RHO 01 MB	rechts/CW	1	6000	250	30.9	64.1	3/8	13	
Entwurfs- Zeichnungs-Nr.	Bestell-Nr.	Typ-Aufschrift	Dreh- richtung	Volumen [cm <sup>3</sup> /U]	max. Drehzahl [U/min]	max. Druck (intermitt.) [bar]	A Maß [mm]	B Maß [mm]	G Sauganschluss	TI ▲	Bemerkungen
DRAWING	PART NUMBER	DESIGNATION	DIR. OF ROTATION	DISPLACEMENT	MAX. SPEED	MAX. PRESSURE	DIMENSIONS		VERSION SUCTION PORT		REMARKS

general tolerances for/Allgemeintoleranzen fuer  
lin.dim./L.masse | radii/Radien | angles/Winkel

± 0.3	--	± 1°
-------	----	------

all linear dimensions in/  
Alle Laengenmasse in | mm

hist. document no./  
Hist. Dokumentnr. | 1910160343

AF	--	20170418	TAU2ATB	fau2atb	lbs2p17	BR20	DC-MA/EPC2-BR	ECR69259
AA	--	20101217	Ji/He	LL	7930	DC-MA/EPE1		
Ind. Change/Aend.	YYYYMMDD	Drawn/Gez.	Checked/Prüf.	Released/Freig.	BWN	Resp. dept./Verantw. Abt.	Add. info./Zus. Info.	
Lang./Spr.	Syst.	Wght./Gew.	HY GEAR PUMP HY-ZAHNRADPUMPE				Sheet/Bl.	
EN/DE	PE	Scale/M.Stab	AGZ				Doc.type	1/1
DRAWING SCALE		OFFER DRAWING		ANGEBOTSZEICHN.		Repl. by		
MNR		Repl. by		Repl. by		Repl. by		