

ダイレクト形シーケンス弁

形式 DZ 6 DP



K4297-9

- ▶ サイズ 6
- ▶ シリーズ 5X
- ▶ 定格圧力 31.5 MPa
- ▶ 定格流量 60 l/min

特長

- ▶ サブプレートマウント用
- ▶ 接続の位置は、ISO 4401-03-02-0-05
(位置決めピン穴ありまたはなし) に準拠
- ▶ 5 種類の圧力調整範囲
- ▶ 4 種類の圧力調整方式:
 - ハンドル式
 - キャップ付ねじ式
 - 目盛付、ロック付ハンドル式
 - 目盛付ハンドル式
- ▶ チェック弁付き

目次

特長	1
目次	1
形式表示	2
シンボル	2
機能、断面図	3
仕様	4
性能線図	5
外形寸法図	6
詳細情報	7

形式表示

01	02	03	04	05	06	07	08	09
DZ 6 DP		-	5X	/				*

01	ダイレクト形シーケンス弁、サイズ6	DZ 6 DP
----	-------------------	----------------

圧力調整方式

02	ハンドル式	1
	キャップ付ねじ式	2
	目盛、ロック付ハンドル式 ¹⁾	3
	目盛付ハンドル式	7

03	シリーズ 50～59 (50～59:取付および接続寸法の変更なし)	5X
----	-----------------------------------	-----------

最大設定圧力

04	2.5 MPa	25
	7.5 MPa	75
	15 MPa	150
	21 MPa	210
	31.5 MPa	315 ²⁾

パイロットとドレン方式

05	内部パイロット、内部ドレン	コードなし
	外部パイロット、内部ドレン	X
	内部パイロット、外部ドレン	Y
	外部パイロット、外部ドレン	XY

06	チェック弁付き	コードなし
	チェック弁なし	M

シール材質(シールと油圧作動油の適合性を考慮してください、4 ページを参照)

07	NBR	コードなし
	FKM	V

08	位置決めピン穴なし	コードなし
	位置決めピン穴あり	/60 ³⁾

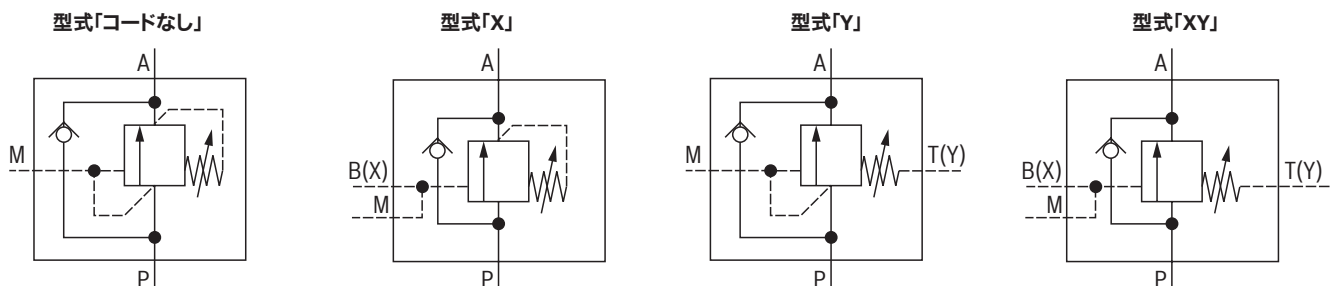
09	特殊仕様は、弊社までお問い合わせください	
----	----------------------	--

1) パーツナンバ**R900008158**のキーは納入製品に含まれます。

2) 圧力調整方式「2」で、チェック弁なしの場合のみ

3) 位置決めピン ISO 8752-3x8-St、パーツナンバ**R900005694**(別手配)

シンボル



機能、断面図

バルブ形式 DZ 6 DP は、ダイレクト形シーケンス弁です。パイロット圧力に応じたバルブ2次側のシステムへの接続に使用されます。圧力の設定は調整部 (4) で行います。

スプリング (3) がスプール (2) をその初期位置に保持し、バルブが閉じられます。ポートPの圧力は、スプリング (3) の反対側にあるパイロットライン (6) を介して、スプール (2) の端面に作用します。(内部パイロット)

ポートPの圧力がスプリング (3) の設定値に達すると、スプール (2) が左に移動し、PからAへの接続が開きます。ポートAに接続されたシステムは、ポートPの圧力を低下させることなく接続されます。(内部パイロット)

パイロット信号はポート B (X) を介して外部、またはポート P の圧力をパイロットライン (6) を介して内部から供給されます。

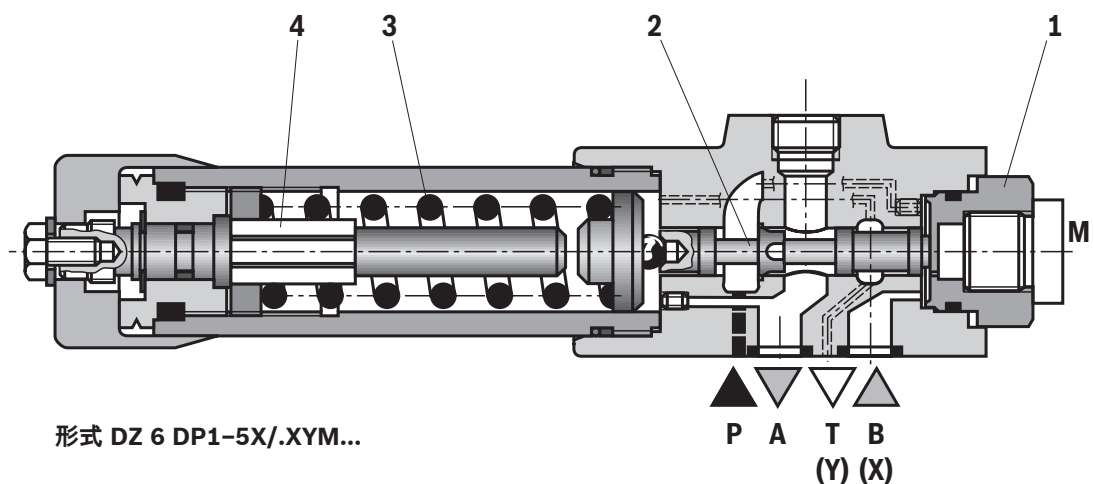
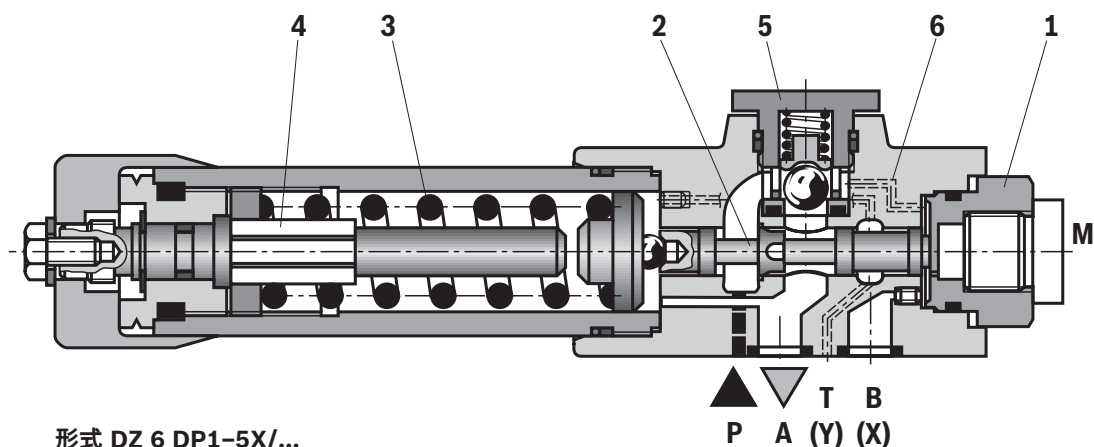
ドレン方式にはポートT (Y) を介し戻す外部ドレン、またはポートAに戻す内部ドレンがあります。

注記:

内部 ドレンの場合、**設定された** クラッキング圧力はポート A の圧力により**上昇**します。

油圧作動油がポートAからポートPに自由に戻ることができるように、チェック弁 (5) 付きが選択可能です。

ゲージポート (1) によりバルブで設定された圧力を確認できます。




仕様
(下記範囲外の仕様については、お問い合わせください)

一般仕様		
質量	kg	約 1.2
取付位置		任意
周囲温度範囲	°C	-30 ~ +80 (NBRシール) -20 ~ +80 (FKMシール)

油圧仕様			
定格圧力	▶ ポート P、B (X)	MPa	31.5
	▶ ポート A		
	- 外部ドレン	MPa	31.5
	- 内部ドレン	MPa	16
	▶ ポート T (Y)	MPa	16
最高設定圧力 (調整可能)	MPa	2.5; 7.5; 15; 21; 31.5	
最大流量	l/min	60	
油圧作動油		下表参照	
油温範囲	°C	-30 ~ +80 (NBRシール) -20 ~ +80 (FKMシール)	
粘度範囲	mm²/s	10 ~ 800	
油圧作動油の最大許容汚染度 - ISO 4406 (c) に準拠した清浄度基準		クラス 20/18/15 ¹⁾	

油圧作動油	分類	適したシール材	規格	データシート
石油系作動油	HL, HLP, HLPD, HVLP, HVLDP	NBR, FKM	DIN 51524	90220
生分解性作動油	▶ 非水溶性	HETG	ISO 15380	90221
		HEES		
	▶ 水溶性	HEPG	ISO 15380	
難燃性作動油	▶ 非含水系	HFDU (グリコール系)	ISO 12922	90222
		HFDU (エステル系)		
		HFDR		
	▶ 含水系	HFC (Fuchs:Hydrotherm 46M, Renosafe 500, Petrofer:Ultra Safe 620, Houghton:Safe 620, Union:Carbide HP5046)	ISO 12922	90223

**油圧作動油に関する重要な注記:**

- ▶ その他の油圧作動油の使用に関する詳細情報および仕様は、上記データシートを参照するか、弊社までお問い合わせください。
- ▶ バルブ仕様 (温度、圧力範囲、寿命、保守間隔など) に関して制限がある場合があります。
- ▶ 使用する作動油の引火点は、最大表面温度より少なくとも 50 K 高くしなければなりません。
- ▶ **生分解性油圧作動油および含水系難燃性作動油:** 電気亜鉛めっきを使用した構成部品 (例えば, "J3" または "J5" の仕様) あるいは亜鉛を含有する部材を使用する場合には、微量の溶解亜鉛が油圧システムに入り込み、油圧作動油を劣化させる原因となることがあります。化学反応生成物として亜鉛石鹸が生成され、特に局所的な熱の伝達に関連して、フィルタ、ノズル、ソレノイド弁を詰まらせる可能性があります。

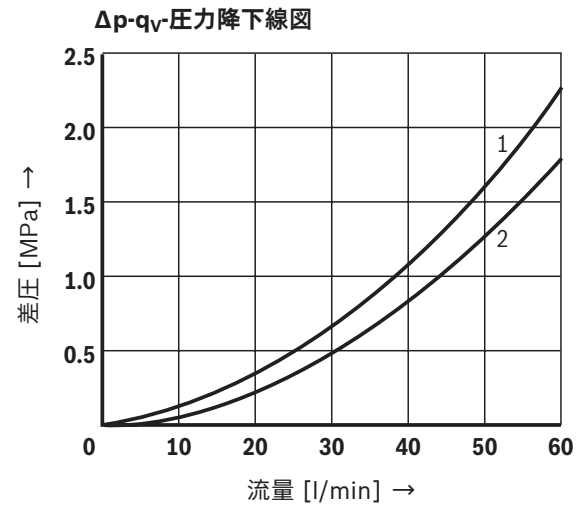
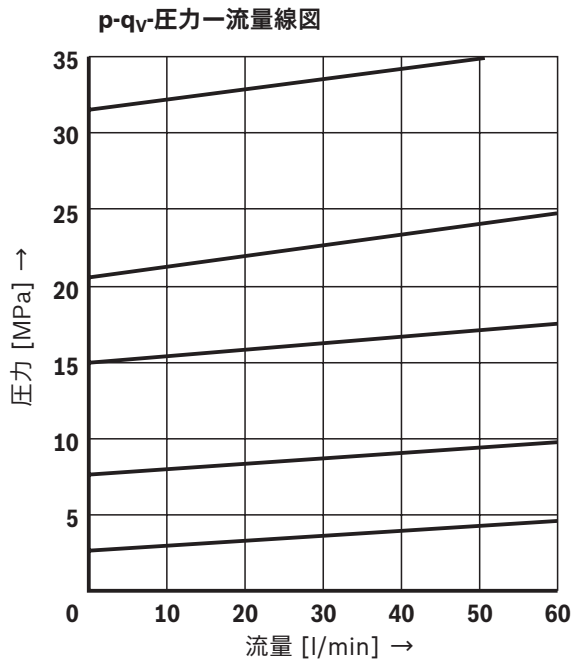
▶ 含水系難燃性:

HFC 油圧作動油ではキャビテーションの傾向が高くなるために、鉱油 HLP を使用する場合と比較し構成部材の寿命が最大で 30 % 程度短くなる可能性があります。キャビテーションの作用を抑えるために可能な限り、ポート T におけるドレン圧力を、コンポーネントの差圧の約 20 % に抑えるようにしてください。

1) 構成する機器で規定された清浄度は、個々の機器のみならず油圧装置に適用し従う必要があります。効果的なろ過作用によって故障が防止され、また、製品の寿命も延びます。
フィルターの選択には www.boschrexroth.com/filter を参照ください。

性能線図

(HLP46、 $\vartheta_{oil} = 40 \pm 5 \text{ }^{\circ}\text{C}$ にて測定)

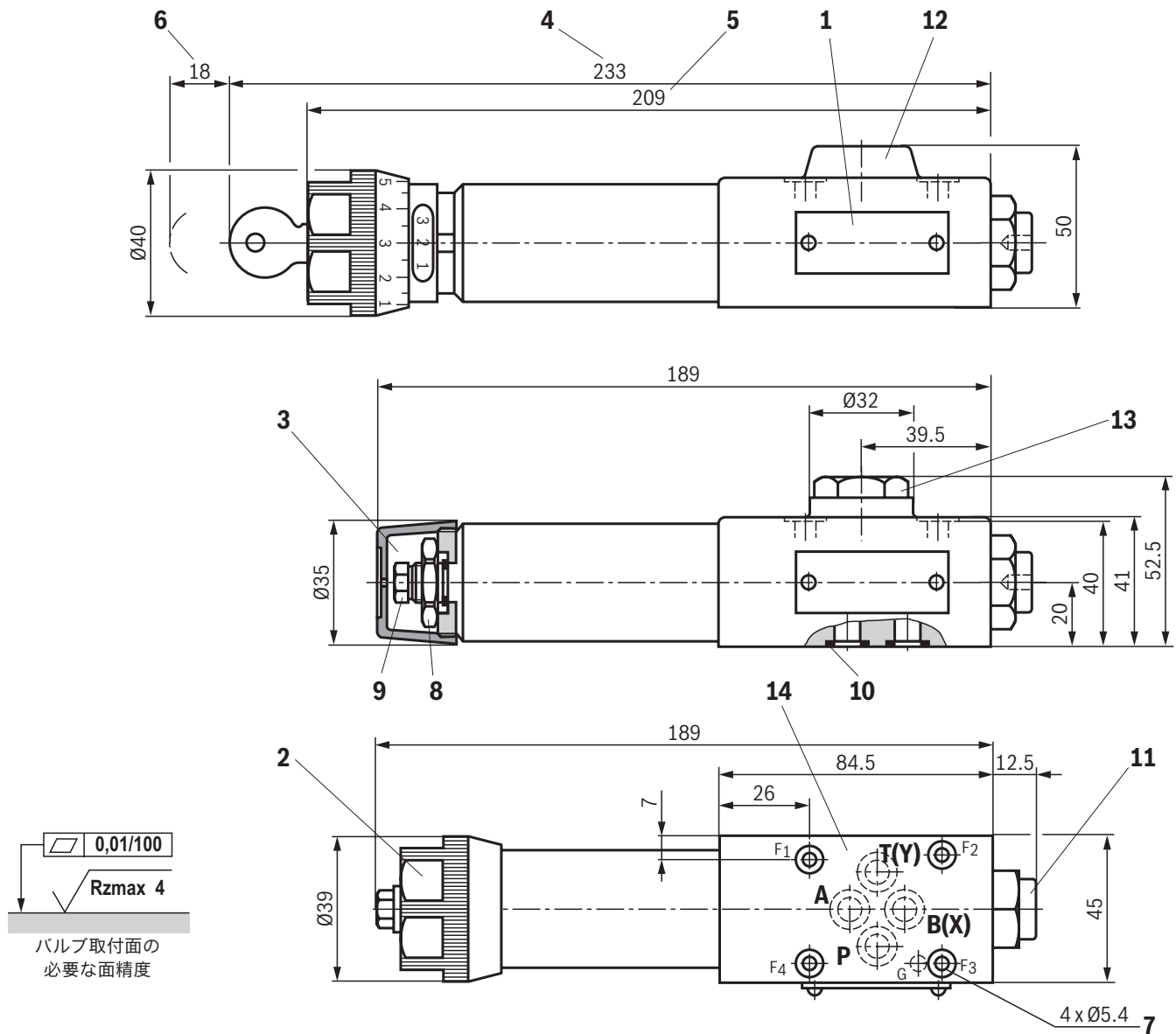


注記:

性能線図は流量全域で出口ポート圧力0 MPa の場合を示します。

- 1 チェック弁を経由、AからPへの流れ
- 2 PからAへ

外形寸法図 (単位:mm)



- 1 銘板
- 2 圧力調整方式「1」
- 3 圧力調整方式「2」
- 4 圧力調整方式「3」
- 5 圧力調整方式「7」
- 6 キー取り外しに必要なスペース
- 7 バルブ取付穴
- 8 ロックナット二面幅24
- 9 六角二面幅10
- 10 ポート A、B(X)、P、T(Y) (共通) のシール
- 11 ゲージポート G1/4、深さ12、六角穴二面幅6
- 12 チェック弁なし
- 13 チェック弁付き

- 14 ポートパターン ISO 4401-03-02-0-05 準拠 (位置決めピン穴ありまたはなし) (位置決めピン穴ありの仕様では、位置決めピンは別途注文が必要です。パーツナンバ **R900005694**)

サブプレート(別手配)、ポートパターン ISO 4401-03-02-0-05 準拠 データシート 45100を参照。

バルブ取付ボルト (別手配)

4x 六角穴付きボルト

ISO 4762 - M5 x 50 - 10.9-flZn-240h-L

摩擦係数 $\mu_{合計} = 0.09 \sim 0.14$ 、

締付けトルク $M_A = 7 \text{ Nm} \pm 10\%$ 、

パーツナンバ **R913000064**

継手のねじ (G..)、ISO 228/1準拠

詳細情報

▶ サブプレート	データシート 45100
▶ 石油系作動油	データシート 90220
▶ 生分解性作動油	データシート 90221
▶ 非含水系難燃性作動油	データシート 90222
▶ 含水系難燃性作動油 (HFAE、HFAS、HFB、HFC)	データシート 90223
▶ 産業機械用油圧バルブ	取扱説明書 07600-B
▶ フィルタの選定	www.boschrexroth.com/filter
▶ スペアパーツに関する情報	www.boschrexroth.com/spc

Notes

Bosch Rexroth AG
Industrial Hydraulics
Zum Eisengießer 1
97816 Lohr am Main, Germany
Phone : +49 (0) 93 52 / 40 30 20
my.support@boschrexroth.de
www.boschrexroth.de

© すべての著作権を、Bosch Rexroth AG は保有します。使用、再利用、復元、加工、譲渡に関して、および著作権保護法申請の場合も含まれます。
上記の情報は、製品に関する説明にのみ適用されるものです。当社の記載事項から、特定の性質に関する表現あるいは特定の使用目的に対する適合性を導き出すことはできません。この記載事項は、利用者自身による判断および検査を免れさせるものではありません。当社製品は自然な磨耗および劣化を避けられないので、ご注意ください。