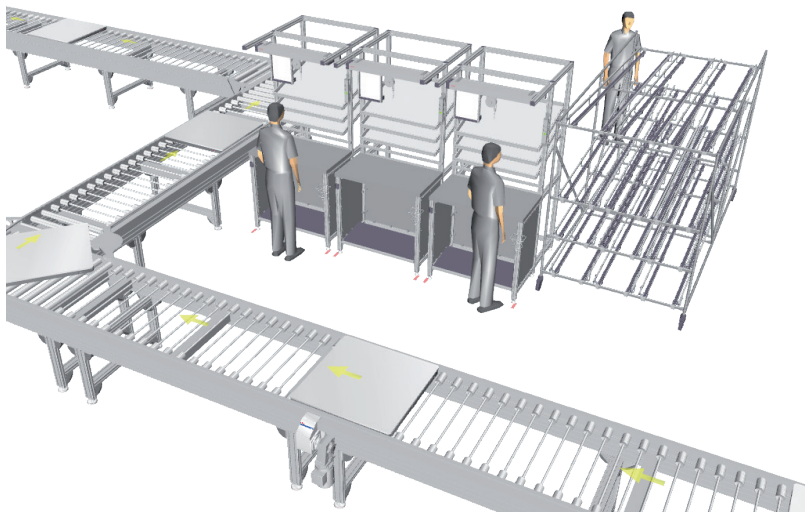



MTpro 3.0



MTpro 3.0

Inhalt:

Mit *MTpro* bieten wir Ihnen eine professionelle Software für die Planung, Auslegung, Konstruktion und Kalkulation von Fertigungsanlagen mit den Komponenten und Modulen der Montagetechnik von Rexroth.

- ▶ Katalogdatenblätter und Montageanleitungen
- ▶ Produktkonfiguration
- ▶ Kalkulation von Bestelllisten
- ▶ CAD-Modellgenerierung mit Direktschnittstellen zu allen gängigen CAD-Systemen
- ▶ Layout Designer für die Planung und Konstruktion von kompletten Systemen und Anlagen.
- ▶ Kurzanleitung  Seite 12

Installationshinweise

MTpro kann direkt von DVD-ROM gestartet werden. Für eine optimale Funktionsweise empfehlen wir die Installation des Programms auf Festplatte. Insbesondere für den Bezug automatischer Updates und für die Nutzung

des Layout Designers ist die Installation zwingend erforderlich. Ist die Autorun-Funktion Ihres DVD-Laufwerkes aktiviert, können Sie per Menü zwischen Programmstart oder Installation wählen.

Systemvoraussetzungen

- ▶ Windows XP, Windows Vista
- ▶ DVD-ROM Laufwerk
- ▶ OpenGL fähige Grafikkarte
- ▶ Bei Installation mindestens 2,5 GB Festplattenspeicher
- ▶ Adobe Reader ab Version 6.0
- ▶ Internetzugang für die Lizenzierung des Layout Designers und für automatische Updates

Hinweise zur Softwarelizenz

Nach Installation kann der *MTpro* Layout Designer 60 Tage lang kostenlos in vollem Funktionsumfang verwendet werden. Nach Ablauf dieser Frist ist der Layout Designer deaktiviert, die sonstige *MTpro* Funktionalität (Produktinformationen, Bestelllisten, Konfiguration und CAD-Bibliothek) kann weiterhin in vollem Umfang genutzt werden. Die weiteren Nutzungsbedingungen entnehmen Sie bitte den *MTpro* Lizenzbestimmungen, die jederzeit im Menü Hilfe abrufbar sind.

Um den Layout Designer nach Ablauf des Testzeitraums zu nutzen, können Sie bei Rexroth mit den unten aufgeführten Bestellinformationen eine *MTpro* Softwarelizenz bestellen.

Die **MTpro Softwarelizenz** hat eine Laufzeit von einem Jahr und kann jeweils um ein weiteres Jahr verlängert werden. Nach Bestellung der *MTpro* Softwarelizenz erhalten Sie von Rexroth einen Produktschlüssel, mit dem Sie im Menü *Produktschlüssel aktivieren*

den Layout Designer registrieren und freischalten. Einzelheiten zur Produktaktivierung erhalten Sie mit Lieferung des Produktschlüssels.

Bestellinformation:

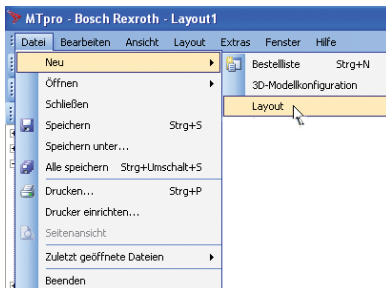
LE	Nr.	Bezeichnung	Gültigkeit
1	3842 555 444	Lizenz <i>MTpro</i>	1 Jahr

Bezugsquellen:


www.boschrexroth.com/adressen

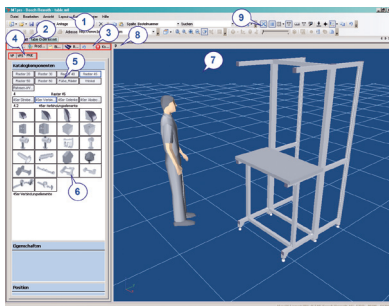
Weitere Informationen:

www.boschrexroth.com/mtpro
mailto: mtpro@boschrexroth.de



Kurzanleitung Layout Designer:

Öffnen Sie im Menü *Datei – Neu – Layout* ein neues Layoutfenster in MTpro. Um das Layoutfenster zu maximieren, wählen Sie den Menübefehl *Ansicht – Layout Fenster* oder klicken Sie auf das Symbol  in der Symbolleiste *Layout*. Im Menü *Speichern* bzw. *Speichern unter...* können Layouts als Datei gespeichert und mit dem Menübefehl *Öffnen* wieder geöffnet werden.



Nach Maximierung des Layoutfensters erhalten Sie die folgende Darstellung:

- 1 Menü *Layout*: Enthält Funktionen zur grafischen Darstellung und Ausgabe der 3D-Layouts.
- 2 Reiter *Layout* und *Bestellliste Layout*: zur Umschaltung zwischen der 3D-Szene und der zugehörigen Bestellliste.

- ③ Reitergruppe für die 3D-Szene:
 - ▢ Stellen Sie im Reiter *Vorzugsgrößen* die von Ihnen bevorzugten Produkteigenschaften ein.
 - 🔍 Wählen Sie Bauteile aus dem *Produktkatalog* und ziehen Sie sie in die 3D-Szene.
 - 📄 Legen Sie fertig gestellte Baugruppen zur Wiederverwendung in die *Bibliothek*.
 - 👤 Verwenden Sie Wände, Fenster, Türen und Personen zur *Konfiguration* der Umgebung und lesen Sie 2D-Layouts im DXF- und DWG-Format ein.
 - ↶ Unter *Rückgängig* lassen sich beliebige Zustände Ihrer Konfiguration abspeichern und wiederherstellen.
 - ❗ Unter *Konflikte* erhalten Sie Rückmeldung zu ungünstigen Verbausituationen.
 - ④ Tab Reiter zur Umschaltung zwischen den verschiedenen Produktlinien in den Reitern *Vorzugsgrößen* und *Produktkatalog*.
 - ⑤ Klicken Sie im Reiter *Produktkatalog* auf eine gewünschte Produktgruppe und – untergruppe.
 - ⑥ Selektieren Sie das gewünschte Element mit der linken Maustaste und ziehen Sie es in die 3D-Szene. Legen Sie Bauteile in der 3D-Szene ab oder verknüpfen Sie sie mit den bereits vorhandenen.
 - ⑦ In der 3D-Szene fügen Sie die Komponenten zusammen. Ziehen Sie ein Element mit dem Mauszeiger über eine mögliche Anbauposition, so schnappt es automatisch in die dort gültige Einbaulage. Durch Loslassen der Maustaste wird das Element in der gewählten Lage fixiert.
 - ⑧ Mit der Stecknadel blenden Sie die Reitergruppe *3D-Szene* aus, um die 3D-Szene zu maximieren.
 - ⑨ Die Symbolleiste *Layout* bietet einen schnellen Zugriff auf verschiedene Funktionen und Einstellungen des Layout Designers.
- Weitere Informationen zur Bedienung des Layout Designers erhalten Sie in der *MTpro* Hilfe.

MTpro 3.0

Contents

MTpro is our professional software to help you plan, design, construct and calculate production systems using Rexroth assembly technology components and modules.

- ▶ Catalog data sheets and assembly instructions
- ▶ Product configuration
- ▶ Calculation of order lists
- ▶ CAD model generation with direct interfaces to all standard CAD systems
- ▶ Layout Designer for planning and constructing complete modules and systems.
- ▶ Brief instructions ⓘ page 14

Notes on installation

MTpro can be booted directly from the DVD-ROM. For best performance, we recommend installing the program onto your hard drive. Installation is required if you want to run automatic updates and use Layout Designer.

If the autorun function is activated on your DVD drive, you can select between program start or installation in the menu.

System requirements

- ▶ Windows XP, Windows Vista
- ▶ DVD-ROM drive
- ▶ Graphics card compatible with OpenGL
- ▶ At least 2.5 GB hard drive memory for installation
- ▶ Adobe Reader from version 6.0 onwards
- ▶ Internet access for licensing Layout Designer and for automatic updates

Notes on the software license

Once you have installed *MTpro* Layout Designer, you can use all the program's functions for 60 days free-of-charge. Layout Designer will then be deactivated following this 60-day trial; however, all the other features of *MTpro* (product information, order lists, configuration and the CAD library) can still be used. For more information on the terms of use, please refer to the *MTpro* license conditions which can be viewed at any time in the *Help* menu.

To use Layout Designer after this trial period, you can order an **MTpro software license** from Rexroth using the ordering information listed below.

The *MTpro* software license is valid for one year and can be extended annually for a further year. Once you have ordered the *MTpro* software license, you will receive a product key from Rexroth to register and

activate the Layout Designer in the *Activate product key* menu. You will receive more information on product activation when the product key is sent.

Order information:

LE	No.	Designation	Validity
1	3842 555 444	<i>MTpro</i> license	1 year

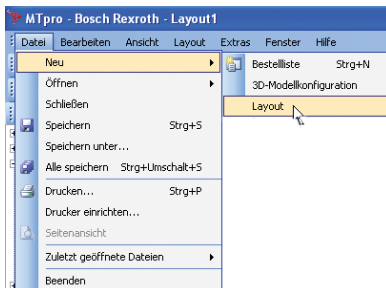
Reference sources:

www.boschrexroth.com/adressen


Further information:

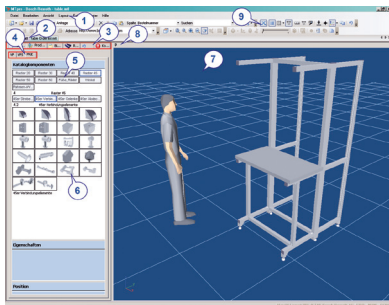
www.boschrexroth.com/mtpro
mailto: mtpro@boschrexroth.de

MTpro 3.0



Layout Designer brief instructions:

Open a new layout window in MTpro in the *File – New – Layout* menu. To maximize the layout window, select the *View – Layout Window* menu command or click the  icon in the *Layout* tool bar. You can save layouts as files in the *Save or Save as...* menu and open them again with the *Open* menu command.



Once the layout window has been maximized, the following display will appear:

- ① *Layout* menu: Includes graphical display and 3D layout output functions.
- ② *Layout* and *Order List Layout* tabs: for switching between the 3D scene and the relevant order list.


- ③ Tab group for the 3D scene:
 - 📄 Set your preferred product properties in the *Presettings* tab.
 - 🌐 Select the components from the *Product catalog* and drag them into the 3D scene.
 - 📁 Return the finished modules to the *Library* for reuse.
 - 🔧 Use walls, windows, doors and persons for the *Space Configurator* and import 2D layouts in DXF and DWG formats.
 - ↺ Any configuration status can be saved and restored under *Undo*.
 - 🔴 You receive feedback on invalid mounting situations under *Conflicts*.
- ④ Tab for switching between different product lines in the *Presettings* and *Product Catalog* tabs.
- ⑤ Click the product group and subgroup you want in the *Product Catalog* tab.
- ⑥ Select the element you want by left clicking and dragging it into the 3D scene. Drop the components into the 3D scene or link them to other existing elements.
- ⑦ You can combine components in the 3D scene. Using the mouse, drag an element to a possible mounting position: a valid installation position will be automatically recognized. Secure the element in the selected position by releasing the mouse button.
- ⑧ Use the pin to hide the *3D Scene* tab in order to maximize the 3D scene.
- ⑨ The *Layout* symbol bar provides fast access to various Layout Designer functions and settings.

Further information on operating the Layout Designer is available in the *MTpro* help files.

MTpro 3.0

Sommaire

Avec *MTpro*, nous vous proposons un logiciel professionnel pour la planification, la conception, la construction et le calcul d'installations de production avec les composants et les modules issus de la technique de montage Rexroth.

- ▶ Fiches techniques de catalogues et instructions de montage
- ▶ Configuration de produits
- ▶ Calcul de listes de commande
- ▶ Création de modèles CAO avec interfaces directes permettant d'accéder à tous les systèmes de CAO courants
- ▶ Layout Designer pour la planification et la construction d'installations et de systèmes complets.
- ▶ Instructions rapides  page 14.
Instructions rapides françaises en tant que fichier PDF sur DVD ROM.

Remarques concernant l'installation

Vous démarrez *MTpro* directement à partir d'un DVD ROM. Pour un fonctionnement optimal, nous recommandons d'installer le programme sur le disque dur. L'installation

est notamment obligatoire pour les mises à jour automatiques et pour l'utilisation du Layout Designer.

Si la fonction autorun de votre lecteur de DVD est activée, vous avez le choix entre les menus Démarrer le programme et Installation.

Conditions système requises

- ▶ Windows XP, Windows Vista
- ▶ Lecteur de DVD ROM
- ▶ Carte graphique OpenGL suffisante
- ▶ Espace disque disponible minimum 2,5 Go lors de l'installation
- ▶ Adobe Reader à partir de la version 6.0
- ▶ Connexion Internet pour la licence du Layout Designer et pour les mises à jour automatiques

Remarques concernant la licence du logiciel

Après l'installation, vous pouvez utiliser toutes les fonctions du Layout Designer MT*pro* gratuitement pendant 60 jours. Passé ce délai, le Layout Designer est désactivé mais vous pouvez continuer à utiliser pleinement les autres fonctions du MT*pro* (informations produits, listes de commande, configuration et bibliothèque CAO). Pour les autres conditions d'utilisation, veuillez vous reporter aux termes de la licence de MT*pro* consultable à tout moment dans le menu *Aide*.

Afin de pouvoir utiliser le Layout Designer après expiration de la durée d'essai, vous pouvez commander une **licence de logiciel MT*pro*** auprès de Rexroth à l'aide des informations de commande mentionnées ci-dessous.

La licence de logiciel MT*pro* a une durée d'exploitation d'un an et doit être renouvelée chaque année. Après avoir passé commande de la licence de logiciel MT*pro*, vous obtiendrez une clé produit de la part de Rexroth grâce à laquelle vous pourrez enregistrer et valider le Layout Designer dans le menu

Activer une clé de produit. Les détails concernant l'activation du produit seront fournis en même temps que la livraison de la clé produit.

Information de commande

LE	N°	Désignation	Validité
1	3842 555 444	Licence MT <i>pro</i>	1 an

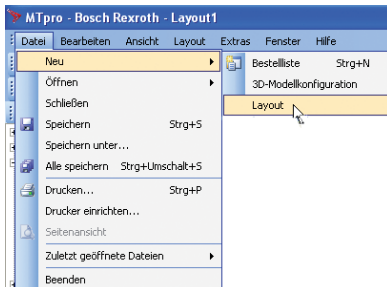
Sources :

www.boschrexroth.com/adressen


Plus d'informations :

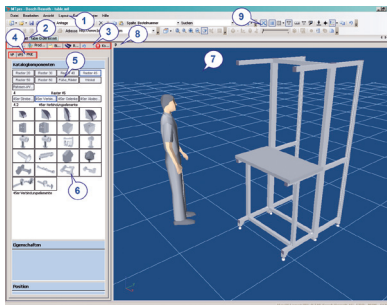
www.boschrexroth.com/mtpro
mailto: mtpro@boschrexroth.de

MTpro 3.0



Instructions rapides pour le Layout Designer :

Dans MTpro, ouvrez une nouvelle fenêtre Layout dans le menu *Fichier – Nouveau – Layout*. Pour agrandir la fenêtre Layout, sélectionnez le menu *Aperçu – Fenêtre Layout* ou cliquez sur l'icône  dans la barre d'icônes *Layout*. Vous pouvez enregistrer des layouts dans le menu *Enregistrer* ou *Enregistrer sous...* et les ouvrir avec l'option *Ouvrir*.



Une fois la fenêtre Layout agrandie, vous obtenez la représentation graphique suivante :

- ① Menu *Layout* : contient des fonctions pour la représentation graphique et la sortie du Layout en 3D.
- ② Onglets *Layout* et *Liste de commande Layout* : pour passer de la scène 3D à la liste de commande correspondante et vice versa.


- ③ Groupe d'onglets pour la scène 3D :
 - ▣ Paramétrez les caractéristiques produit souhaitées dans l'onglet *Dimensions préférentielles*.
 - 🎨 Sélectionnez les composants dans le *Catalogue de produits* et déplacez-les à l'aide de la souris dans la scène 3D.
 - 🖨 Pour réutiliser des groupes de construction dont la composition est terminée, placez-les dans la *Bibliothèque*.
 - 🔧 Utilisez des murs, fenêtres, portes et personnes pour la *Configuration de l'environnement* et lancez la lecture de Layouts 2D aux formats DXF et DWG.
 - ↶ En appuyant sur *Annuler*, vous pouvez sauvegarder et restaurer votre configuration à chaque étape de sa conception.
 - 🚫 L'onglet *Conflicts* vous signale des situations de montage non valables.
- ④ L'onglet Tab vous permet de basculer d'une ligne de produits à l'autre dans les onglets *Dimensions préférentielles* et *Catalogue de produits*.
- ⑤ Dans l'onglet *Catalogue de produits*, cliquez sur le groupe et le sous-groupe de produits souhaités.
- ⑥ Sélectionnez l'élément souhaité par un clic gauche de souris puis placez-le dans la scène 3D en maintenant la touche enfoncée. Déposez des composants dans la scène 3D ou bien reliez-les aux composants déjà présents.
- ⑦ Assemblez des composants entre eux dans la scène 3D. A l'aide du pointeur de souris, déplacez un élément puis mettez-le dans la position de montage souhaitée : il vient alors se placer automatiquement dans la position de montage valable. En relâchant le bouton de souris, l'élément se fixe dans la position choisie.
- ⑧ En cliquant sur l'épingle, vous masquez le groupe d'onglets *Scène 3D* afin d'agrandir la scène 3D.
- ⑨ La barre d'icônes *Layout* offre un accès rapide à différentes fonctions et divers paramètres du Layout Designer.

Pour plus d'informations sur la commande du Layout Designer, reportez-vous à l'Aide MTpro.

MTpro 3.0

Contenuto

Con MTpro Vi offriamo un software professionale per la pianificazione, la progettazione, la costruzione ed il calcolo di impianti di produzione con i componenti e i moduli della tecnica di montaggio di Rexroth.

- ▶ Catalogo schede tecniche e istruzioni di montaggio
- ▶ Configurazione prodotto
- ▶ Calcolo di liste d'ordinazione
- ▶ Creazione di modelli CAD con interfacce dirette a tutti i sistemi CAD più diffusi
- ▶ Layout Designer per la pianificazione e la costruzione di sistemi e impianti completi.
- ▶ Brevi istruzioni  pagina 14. Brevi istruzioni in italiano in formato PDF nel DVD ROM.

Avvertenze di installazione

MTpro può essere avviato direttamente da DVD-ROM. Per un funzionamento ottimale si consiglia di installare il programma sul disco rigido. L'installazione è indispensabile in particolare per ottenere gli aggiornamenti automatici e per l'uso di Layout Designer.

Se la funzione di avvio automatico del Vostro drive DVD è attivata, sarà possibile scegliere, tramite menu, tra l'avvio del programma o l'installazione.

Requisiti del sistema

- ▶ Windows XP, Windows Vista
- ▶ Drive DVD-ROM
- ▶ Scheda grafica idonea per OpenGL
- ▶ Almeno 2,5 GB di spazio libero sul disco rigido durante l'installazione
- ▶ Adobe Reader a partire dalla versione 6.0
- ▶ Collegamento a Internet per ottenere la licenza per Layout Designer e per gli aggiornamenti automatici

Avvertenze per la licenza software

Dopo l'installazione, MTpro Layout Designer può essere utilizzato per 60 giorni gratuitamente con la gamma di funzioni completa. Dopo la scadenza di questo termine, il Layout Designer viene disattivato, le altre funzionalità MTpro (informazioni di prodotto, liste d'ordine, configurazione e libreria CAD) continuano a poter essere usate per intero. Per ulteriori condizioni d'uso consultare le condizioni di licenza MTpro, richiamabili in ogni momento con il menu *Aiuto*.

Per poter utilizzare il Layout Designer dopo la scadenza del periodo di prova, è possibile ordinare una **licenza software MTpro** presso Rexroth con le informazioni d'ordine riportate sotto.

La licenza software MTpro ha la durata di un anno e può essere prolungata rispettivamente di un anno. Dopo l'ordinazione della licenza software MTpro otterrete da Rexroth una chiave prodotto, con la quale registrare

e attivare Layout Designer nel menu *Attiva chiave prodotto*. Dettagli sull'attivazione del prodotto sono compresi nella fornitura della chiave prodotto.

Informazioni d'ordine:

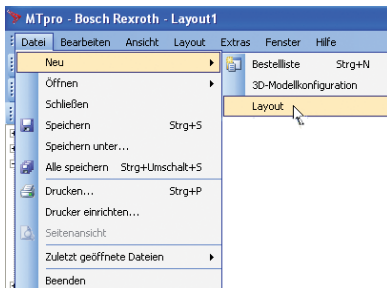
LE	Cod.	Denominazione	Validità
1	3842 555 444	Licenza MTpro	1 anno

Fonti di riferimento:

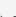
www.boschrexroth.com/adressen

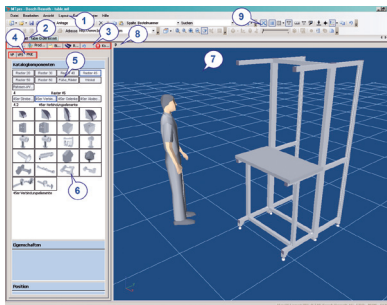
Ulteriori informazioni:

www.boschrexroth.com/mtpro
mailto: mtpro@boschrexroth.de



Brevi istruzioni per Layout Designer:

Aprire nel menu *File – Nuovo – Layout* una nuova finestra di configurazione in MTpro. Per ingrandire la finestra di layout, selezionare il comando di menu *Visualizza – Finestra Layout* oppure cliccare sull'icona  nella barra degli strumenti Layout. Nel menu *Salva o Salva con nome...* le configurazioni di layout possono essere salvate sotto forma di file e riaperte con il comando di menu *Apri*.



Dopo aver ingrandito la finestra di layout appare la seguente schermata:

- ① Menu *Layout*: comprende le funzioni per la rappresentazione grafica e l'output della configurazione 3D.
- ② Scheda *Layout e Lista d'ordinazione Layout*: per il passaggio dalla scena 3D alla corrispondente lista d'ordinazione.


- ③ Gruppo schede per Scena 3D:
 - 📄 Impostare nella scheda *Grandezze di preferenza* le Vostre caratteristiche prodotto preferite.
 - 🌐 Selezionare i componenti dal *Catalogo prodotti* e trascinarli nella scena 3D.
 - 📁 Per il riutilizzo trasferire i moduli pronti nella *Libreria*.
 - 🔗 Utilizzare pareti, finestre, porte e persone per la *Configurazione dello spazio* e convertire le rappresentazioni 2D in formato DXF e DWG.
 - ↺ Con *Ripristina* è possibile salvare e ripristinare qualunque stato della Vostra configurazione.
 - ⚠ Con *Conflitti* si ottengono feedback sulle situazioni di montaggio non valide.
- ④ Scheda Tab per il passaggio tra le diverse linee di prodotti nelle schede *Grandezze di preferenza* e *Catalogo prodotti*.
- ⑤ Cliccare nella scheda *Catalogo prodotti* su un gruppo e un sottogruppo di prodotti desiderato.
- ⑥ Selezionare l'elemento desiderato con il tasto sinistro del mouse e trascinarlo nella scena 3D. Archiviare i componenti nella scena 3D oppure collegarli con quelli già presenti.
- ⑦ Unire i componenti tra di loro nella vista 3D. Trascinando un elemento con il cursore del mouse su una possibile posizione di montaggio, esso salta automaticamente nella posizione valida in quel punto. Rilasciando il tasto del mouse l'elemento viene fissato nella posizione selezionata.
- ⑧ Con lo spillo viene nascosto il gruppo schede *Scena 3D* per ingrandire la finestra 3D.
- ⑨ La barra degli strumenti *Layout* consente un rapido accesso a diverse funzioni e impostazioni di Layout Designer.

Ulteriori informazioni sull'uso di Layout Designer sono disponibili nella guida *MTpro*.

MTpro 3.0

Contenido

Con *MTpro* le ofrecemos un programa profesional que le permitirá planificar, diseñar, configurar y efectuar cálculos para instalaciones de fabricación con los componentes y módulos de la técnica de montaje de Rexroth.

- ▶ Fichas técnicas del catálogo e instrucciones de montaje
- ▶ Configuración de producto
- ▶ Cálculo de listas de pedidos
- ▶ Generación de modelos CAD con interfaces directas a todos los sistemas CAD usuales
- ▶ Layout Designer para la planificación y la construcción de sistemas e instalaciones completos
- ▶ Instrucciones breves  página 14, versión en español como archivo PDF en el DVD-ROM.

Indicaciones para la instalación

Se puede iniciar el programa *MTpro* directamente desde el DVD-ROM. Sin embargo, para un funcionamiento óptimo, le recomendamos que lo instale en el disco duro, ya que lo

necesitará si desea activar las actualizaciones automáticas y utilizar el Layout Designer.

Si tiene activada la función de autoarranque para la unidad de DVD, puede seleccionar en el menú si desea iniciar el programa o la instalación.

Requisitos del sistema

- ▶ Windows XP, Windows Vista
- ▶ Unidad de DVD-ROM
- ▶ Tarjeta gráfica compatible con OpenGL
- ▶ Mín. 2,5 GB de espacio en disco duro para la instalación
- ▶ Adobe Reader (versión 6.0 o superior)
- ▶ Acceso a internet para la adquisición de licencia del Layout Designer y para actualizaciones automáticas

Indicaciones sobre la licencia de software

Una vez instalado el MTpro Layout Designer podrá utilizarlo de forma totalmente gratuita y con todas sus funciones durante 60 días. Transcurrido este plazo, el Layout Designer se desactiva, pero seguirá disponiendo de las demás funciones de MTpro (información sobre productos, listas de pedidos, configuración y biblioteca CAD). Puede consultar más condiciones de uso en la información sobre la licencia del MTpro a la que se accede desde el menú *Ayuda*.

Para utilizar el Layout Designer una vez transcurrido el plazo puede solicitar a Rexroth una **licencia de software MTpro**; los datos de pedido se indican más abajo. La licencia de software MTpro tiene una duración de un año y es prorrogable por períodos sucesivos de un año. Una vez que haya solicitado la licencia de software MTpro, Rexroth le enviará una clave de producto con la que podrá registrar y activar el Layout

Designer desde el menú *Activar clave de producto*. Recibirá información detallada sobre la activación del producto junto con el envío de dicha clave.

Información de pedido:

LE	Número	Denominación	Validez
	3842 555 444	Licencia MTpro	1 año

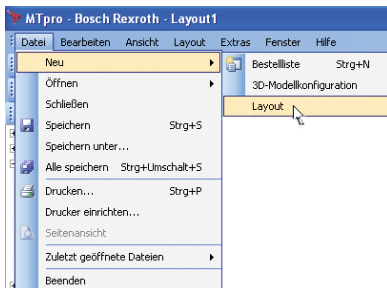
Fuentes de suministro:

www.boschrexroth.com/adressen


Información adicional:

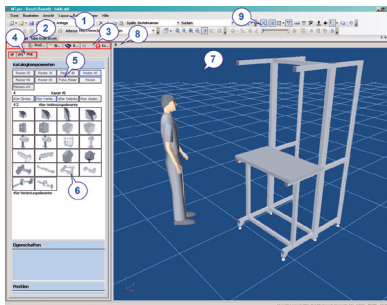
www.boschrexroth.com/mtpro
mailto: mtpro@boschrexroth.de

MTpro 3.0









Instrucciones breves para el Layout Designer:

Abra en el menú *Archivo – Nuevo – Layout* una nueva ventana Layout en MTpro. Para maximizar la ventana Layout, seleccione el menú *Ver – Ventana Layout* o haga clic en el símbolo  de la barra de herramientas *Layout*. En el menú *Guardar o Guardar como...* puede guardar los layouts como archivos y abrirlos de nuevo con el comando *Abrir*.



Una vez que haya maximizado la ventana Layout, aparecerá la siguiente vista:

- ① Menú *Layout*: contiene funciones de representación gráfica y salida del layout 3D.
- ② Pestañas *Layout* y *Lista de pedidos Layout*: permite cambiar entre la escena 3D y su correspondiente lista de pedidos.

- ③ Grupo de pestañas para la escena 3D:
 -  Ajuste en *Tamaños preferentes* las propiedades del producto que desee.
 -  Seleccione los componentes en el *Catálogo de productos* y muévalos a la escena 3D.
 -  Guarde las unidades ya listas en la *Biblioteca* para usarlas posteriormente.
 -  Utilice paredes, ventanas, puertas y personas para la *Configuración del entorno* y guarde los layouts 2D con formato DXF y DWG.
 -  Con *Deshacer* puede guardar y recuperar los estados que desee de su configuración.
 -  En *Conflictos* se indica qué opciones de montaje no son válidas.
- ④ Registro para cambiar entre las diferentes líneas de productos en las pestañas *Tamaños preferentes* y *Catálogo de productos*.
- ⑤ En la pestaña *Catálogo de productos* haga clic en un grupo o subgrupo de productos que desee.
- ⑥ Con el botón izquierdo del ratón, seleccione el elemento que desee y desplácelo a la escena 3D.
Deposite componentes en la escena 3D o enlázelos con los ya existentes.
- ⑦ En la escena 3D se ensamblan los componentes entre sí. Con el puntero del ratón desplace un elemento sobre una posible posición de montaje; dicho elemento se sitúa automáticamente sobre la posición válida. Al soltar el botón, el elemento queda fijado en el punto seleccionado.
- ⑧ Con el alfiler se oculta el grupo de pestañas *Escena 3D* para maximizar la escena 3D.
- ⑨ La barra de herramientas *Layout* le permite acceder rápidamente a diferentes funciones y ajustes del Layout Designer.

Para más información sobre el manejo del Layout Designer, consulte la ayuda de MTpro.

MTpro 3.0

内容:

MTpro は、Rexroth のコンポーネントを採用する際の製造設備のプランニング、設計、組み合わせや計算用の専用ソフトウェアで、主に以下の機能や内用が含まれています。

- ▶ カタログデータシートと組立説明書
- ▶ 各製品の製品情報
- ▶ 注文一覧の集計
- ▶ CAD モデル作成 (一般的なCAD システムへのダイレクトインターフェース付き)
- ▶ 完全システムや設備プランおよび設計用のツールであるレイアウトデザイナー。
- ▶ 概要 (ドイツ語および英語) については 14 ページをご覧ください

インストールについての説明

MTpro は DVD-ROM からの直接起動も可能ですが、十分に機能するために、プログラムをハードディスクにインストールすることを推奨します。特に、自動更新や、レイアウトデザイナーを使用する際には、必ずインストールを行ってください。DVD ドライブの自動実行機能が有効であれば、メニューを使って、プログラムの開始またはインストールの選択が可能です。

システム要件

- ▶ Windows XP、Windows Vista
- ▶ DVD-ROM ドライブ
- ▶ OpenGL 対応グラフィックカード
- ▶ インストールにはハードディスクに最低 2.5 GB の空き容量が必要です
- ▶ Adobe Reader (バージョン 6.0 以降)
- ▶ レイアウトデザイナーのライセンス付与および自動更新の為にインターネットアクセスが出来る環境。

ソフトウェアライセンスについて

インストール後、MTpro レイアウトデザイナーのすべての機能を 60 日間無料で試用いただけます。この期間を過ぎると、レイアウトデザイナーは無効になりますが、その他 MTpro の機能（製品情報、注文一覧、設定、CAD ライブラリ）は引き続き利用可能です。利用条件の詳細については、MTproライセンス利用規約をご覧ください（MTpro ライセンス利用規約はヘルプメニューで呼び出すことができます）。

試用期間後もレイアウトデザイナーを使用するには、Rexroth まで下記の注文情報をメールにてご連絡の上、MTpro ソフトウェアライセンス発行をご依頼します。

MTpro ソフトウェアライセンスの有効期間は 1 年間で、その後 1 年毎に延長が可能です。MTpro ソフトウェアライセンスをご依頼いただくと、Rexroth からプロダクトキーをお送りします。このプロダクトキーをMTproのプロダクトキーメニュー上で有効にして、レイアウトデザイナーの登録を有効にします。製品の有効化についての詳細は、プロダクトキーに添付されています。

注文情報:

数量	品番	品名	有効期間
1	3842 555 444	MTpro ライセンス	1 年間

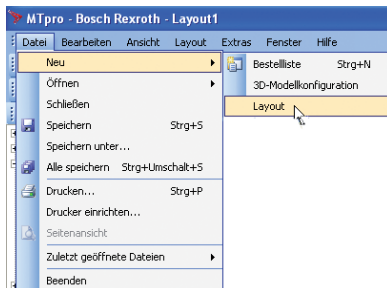
供給元:

www.boschrexroth.com/adressen


詳細情報:

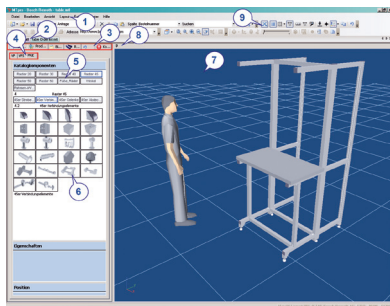
www.boschrexroth.com/mtpro
メール宛先: mt.pro@boschrexroth.co.jp

MTpro 3.0



レイアウトデザイナーの操作について:

ファイル - 新規 - レイアウトメニューでMTpro 上で新しいレイアウトウィンドウを開きます。レイアウトウィンドウを最大化するためには、メニューコマンドを表示してから、レイアウトウィンドウを選択するか、または、レイアウトツールバーにあるアイコンをクリックして最大化します。保存メニュー、または、名前を付けて保存で、レイアウトをファイルとして保存できます。『メニューコマンド開く』を使って、ファイルをもう一度開くこともできます。



レイアウトウィンドウを最大化すると、次の画面が表示されます:

- ① レイアウトメニュー: 3D レイアウトのグラフィック表示と出力双方の機能が含まれます。
- ② レイアウトタブと注文一覧レイアウトタブ: 3D シーンと注文一覧の切り替えが行えます。

- ③ 3D シーンのタブグループ:
- 事前設定タブでお好みの製品内容を設定します。
 - 📁 製品カタログから構成部品を選択して、3D シーンヘドラッグします。
 - 📁 選定した構成グループを繰り返し使用するためにライブラリに置きます。
 - 🔧 壁、窓、ドア、人を使って環境を設定し、DXF および DWG 形式の2D レイアウトを確認します。
 - ↶ 『元に戻す』で、任意の設定状態を保存して、再度作成することができます。
 - ❗ 不可能な組み合わせには、その障害に対するフィードバックが表示されます。
- ④ 事前設定タブと製品カタログタブの異なる製品ラインを切り替えるためのタブです。
- ⑤ 製品カタログタブで希望する製品グループおよび製品サブグループをクリックします。

- ⑥ 左マウスボタンを使って希望する部品を選択し、3D シーンヘドラッグします。構成部品を 3D シーンにドロップするか、または、既存の構成品と結合します。
- ⑦ 3D シーンで、コンポーネントを組み合わせます。マウスポインタを使って、部品を可能な取り付け位置ヘドラッグします。部品は、有効な取り付け位置に自動的にスナップします。マウスボタンを離して、部品を選択した位置に固定します。
- ⑧ ピンを使って3D シーンタブグループを非表示にして、3D シーンを最大化します。
- ⑨ レイアウトツールバーを使って、レイアウトデザイナーのさまざまな機能や設定にスピーディにアクセスができます。

レイアウトデザイナーの操作に関する詳しい説明については、MTpro ヘルプをご覧ください。

Bosch Rexroth AG
Linear Motion and
Assembly Technologies

Postfach 30 02 07
D-70442 Stuttgart
Fax +49 711 811-30724
www.boschrexroth.com/dcl

Für/For/Pour/Per/Para/用 Windows



Start: x:\mtpro\mtpro.exe
Installation: x:\setup.exe

スタート: x:\mtpro\mtpro.exe
インストール: x:\setup.exe

x = DVD-ROM Laufwerk/
DVD-ROM drive/
lecteur DVD-ROM/
lettore di DVD-ROM/
unidad de DVD-ROM
DVD-ROM ドライブ

3 842 539 057 (2010.03)
DE+EN+FR+IT+ES+JA
DCL/STA5 · Printed in Germany

© Bosch Rexroth AG 2010
Technische Änderungen vorbehalten
Subject to technical modifications
Sous réserve de modifications techniques
Soggetto a modifiche tecniche
Modificaciones técnicas reservadas
技術的な変更がある場合があります